

KENNZEICHEN:

10.23073.2.31

EXPOSÉ

WOHNUNGSVERMIETUNG



2-RAUM-WOHNUNG MIT BALKON NAHE STADTPARK

STRASSE:	Marschnerstr. 4b	WOHNFLÄCHE:	ca. 48 m ²	GESAMTMIETE:	413,00 €
LAGE:	4. OG rechts	WOHNRÄUME:	2	NETTOKALTMIETE:	297,00 €
STADTTEIL:	Helbersdorf	VERFÜGBARKEIT:	01.12.2024	NEBENKOSTEN:	116,00 €

AUSSTATTUNG

- Balkon, Loggia
- Bad mit Wanne und Fenster
- PVC
- Keller
- Etagenwohnung
- Glasfaseranschluss
- Kabelanschluss
- Waschmaschinenanschluss
- Herdanschluss: Elektro
- Warmwasseraufbereitung: Heizungsanlage

WOHNLAGE

Den Mietern wird ein breites Spektrum an unterschiedlichen Wohnungstypen bei optimalen infrastrukturellen Bedingungen geboten. In vielen Wohnungen bietet sich eine fantastische Aussicht auf Wiesen und Wälder oder auf das herrliche Panorama der Stadt.

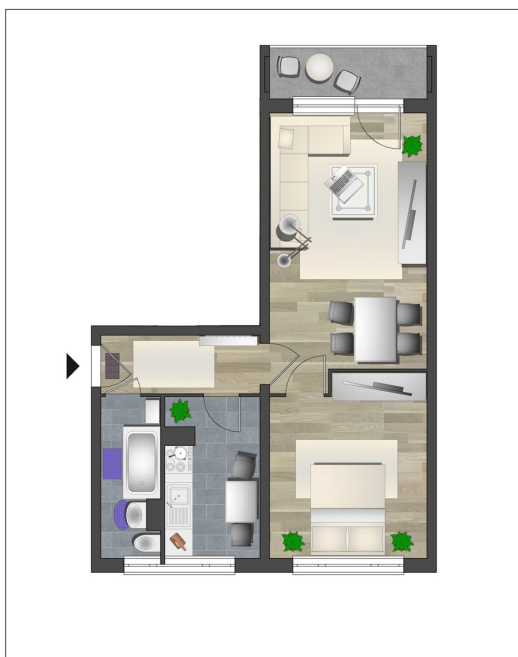
FLÄCHEN*

Küche:	ca. 7 m ²
Bad:	ca. 4 m ²
Flur:	ca. 4 m ²
Raum 1:	ca. 18 m ²
Raum 2:	ca. 13 m ²
Heizfläche:	ca. 48 m ²

* wesentliche Flächenangaben

ANGABEN ZUM ENERGIEAUSWEIS

Art des Ausweises:	Verbrauchsausweis
Kennwert:	75,00 kWh/(m ² *a)
Energieträger:	Fernwärme
Baujahr lt. EnA:	1976
Effizienzklasse:	B



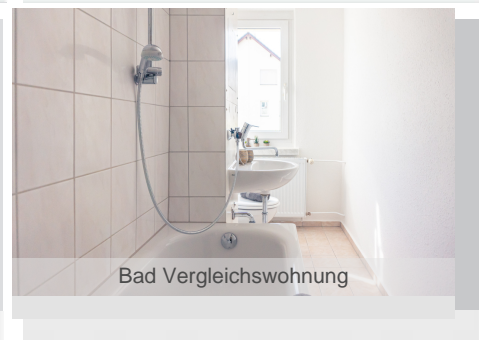
Rückansicht



Schlafzimmer Vergleichswohnung



Küche Vergleichswohnung



Bad Vergleichswohnung

IHR ANSPRECHPARTNER

wohnen in chemnitz gmbh

WOHNCENTER STEINHAUS

Clausstr. 10/12 | 09126 Chemnitz
Mo – Fr: 10 – 18 Uhr

WOHNSHOP INNENSTADT

Webergasse 1 | 09111 Chemnitz
Di & Do: 10 – 12 Uhr & 14 – 18 Uhr

WWW.GGG.DE
wohnung@ggg.de
0371 533-1111