

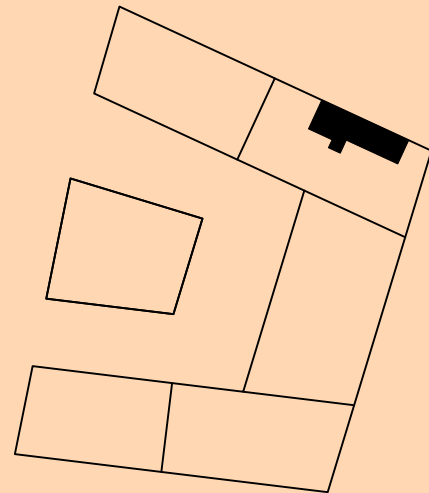


LANDSBERGS NEUE SEITE

AM PAPIERBACH

Baufeld B3

Haus 2

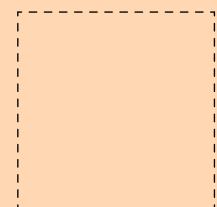


Wohnung 23

1,5-Zimmer, 3. Obergeschoss

Barrierefrei

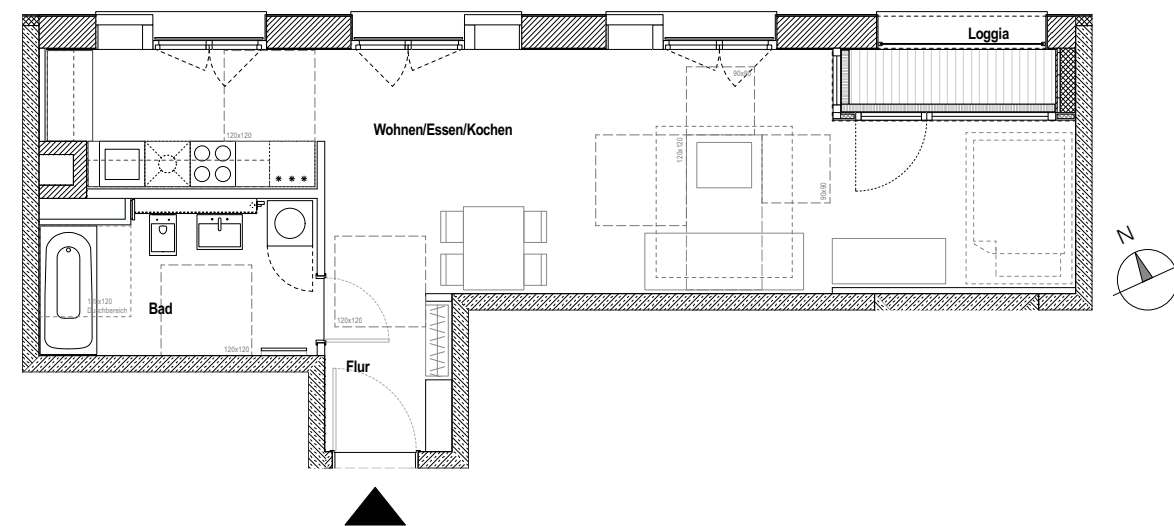
Bezeichnung	Wohnfläche
Wohnen/Essen/Kochen	35,96 qm
Bad	7,17 qm
Flur	3,02 qm
Loggia (1/2)	1,19 qm
Summe	ca. 47,33 qm



Bewegungsfläche

Eine Grundrissänderung dieser Eigentumswohnung ist auf Grund der einzuhaltenden baurechtlichen Anforderungen des Artikels 48 der Bayerischen Bauordnung nicht möglich.

Maßstab 1:100 | DIN A3



Alle Maße sind ca. Maße (Fertigmaße). Papierformat DIN A3. Die Pläne sind zur Maßentnahme nicht geeignet!
Die qm-Angaben beziehen sich auf die Wohnfläche. In den Plänen dargestellte Einrichtungsgegenstände sind als Möblierungsvorschläge gedacht und gehören - mit Ausnahme der Sanitärgegenstände - nicht zum Leistungsumfang.

