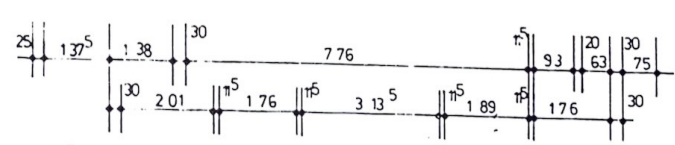
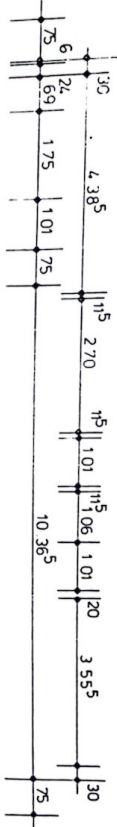
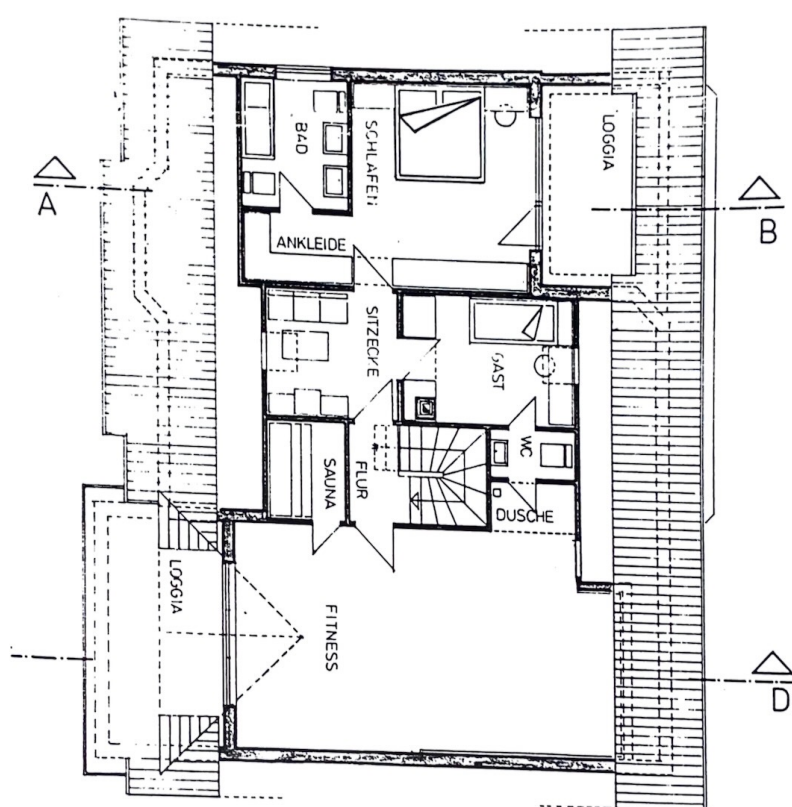
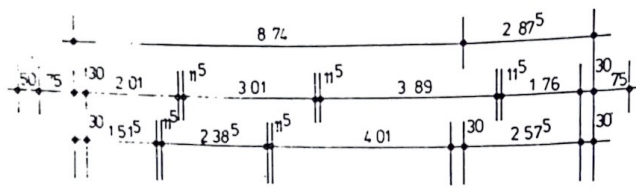


UNTERGESCHOSS

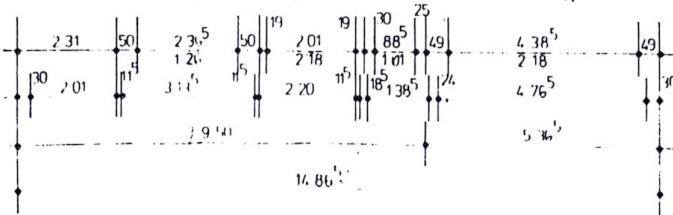
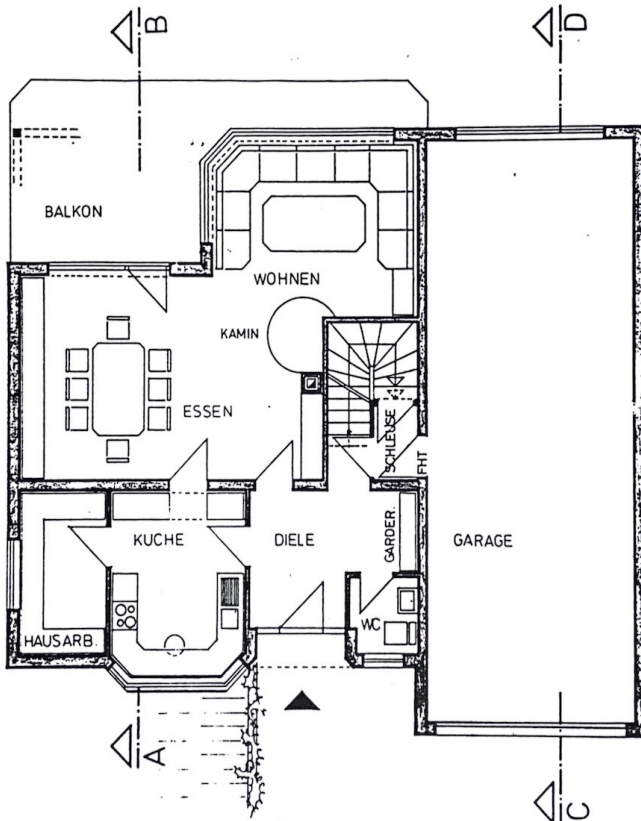
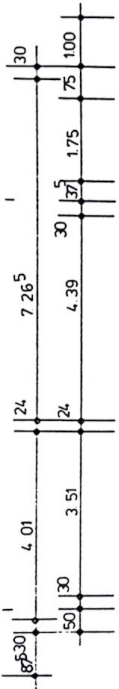
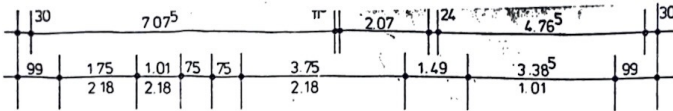
M1: 100



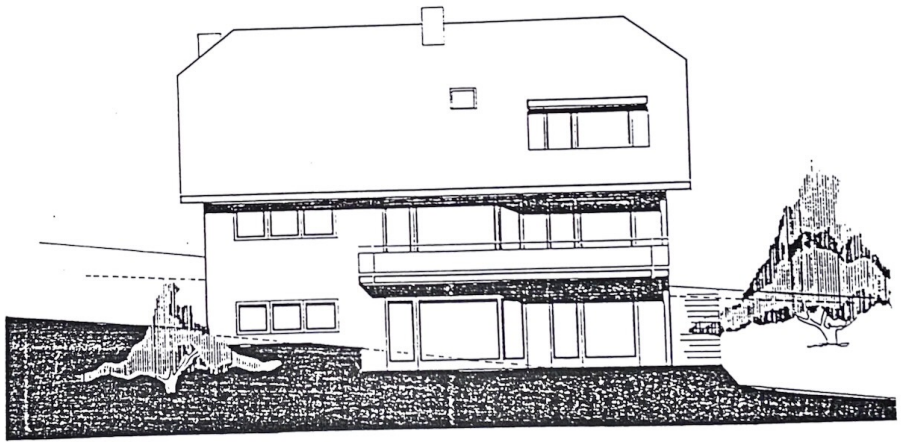
VON N



DACHGESCHOSS



ERDGESCHOSS



N SÜDEN

Einfamilienhaus mit Einlieger : Raumgröße wie Heinlein

A. Kellergeschoß: Aufteilung in sich abgeschlossen - vermietbar

1. Kellergarage mit Zugang zum Keller (Lagerraum wie Garage evtl. Kfz)
2. Hausanschlußraum (Elektroraum)
3. Waschküche + Vorratsraum
4. Heizraum
5. Wohnen, Essen, Küche, Schlafen kombiniert (auch als Büro verwendbar)
6. Flur
7. Dusche/WC
8. Sauna, Dusche, Whirlpool 6 große evtl. wie Heinlein)

B. Erdgeschoß: Aufteilung in sich abgeschlossen - vermietbar

1. Wohnen mit Kaminzimmer
2. Essen, Küche, HWR + Vorrat
3. Schlafzimmer + Ankleide + Bad/WC.
4. Musterraum mit Zugang zur Garage, kann auch als Kinderzimmer oder Gästezimmer genutzt werden
5. Gäste - WC evtl. mit Dusche
6. Garderobe
7. Garage mit 4 Einstellmöglichkeiten

C. Dachgeschoß : Aufteilung in sich abgeschlossen - vermietbar

1. Schlafzimmer, Ankleide, Bad-WC
2. Wohndiele
3. Essen, Küche
4. Wohnen mit Balkon (Balkongröße wie Heinlein)

Räume die für unser Raumprogramm nötig wären:

1. Büro
2. Lager
3. Garage, (nach Möglichkeit zusammen, evt. sep. Eingang zur Garage

Bemerkung:

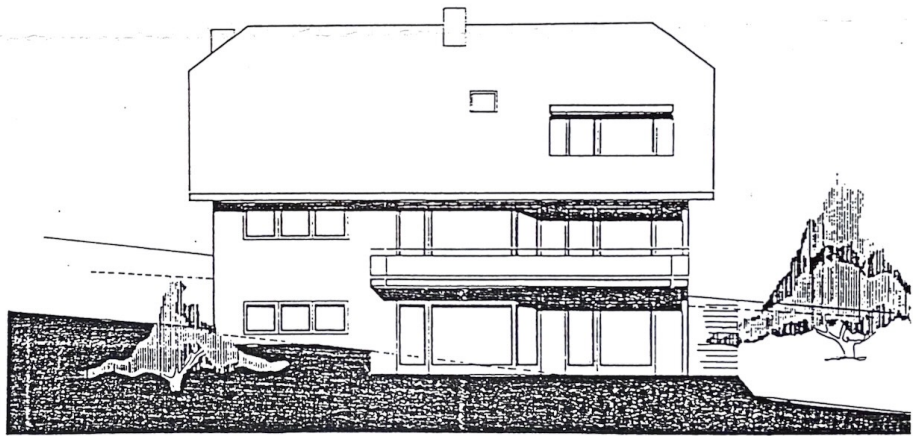
Eingang von der Garage ins Büroteil und Lager evtl. Aufzugschacht ins Kellergeschoß (Lagerraum unter Garage)

Erker möglich

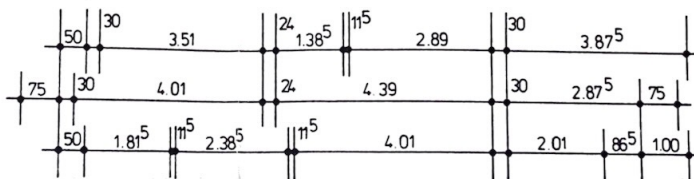
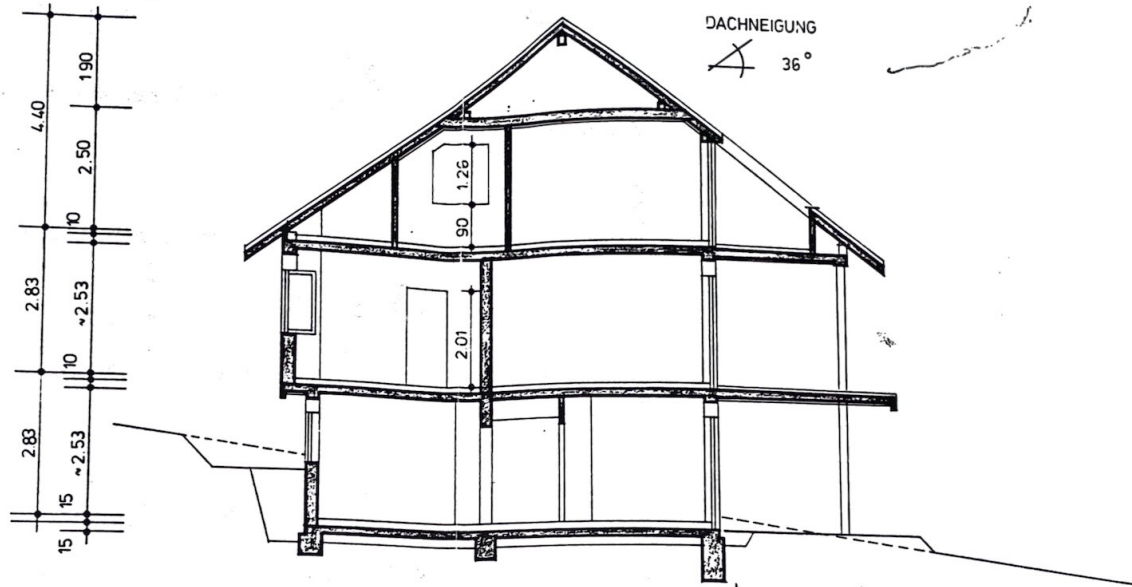
Möglichst viele Einbauschränke einplanen (wie Heinlein)

Sprossenfenster mit Fensterläden

Vorhandene Möbel brauchen bei der Planung nicht berücksichtigt werden
Gartenanlage soll in Planung einbezogen werden.




N SÜDEN



SCHNITT A - B



 3 Scheibenformat

