

2-Zimmer- Eigentumswohnung

Teilweise rollstuhlgerecht gemäß
DIN 18040-2

Detaillierte Aufstellung in nachfolgender Beschreibung

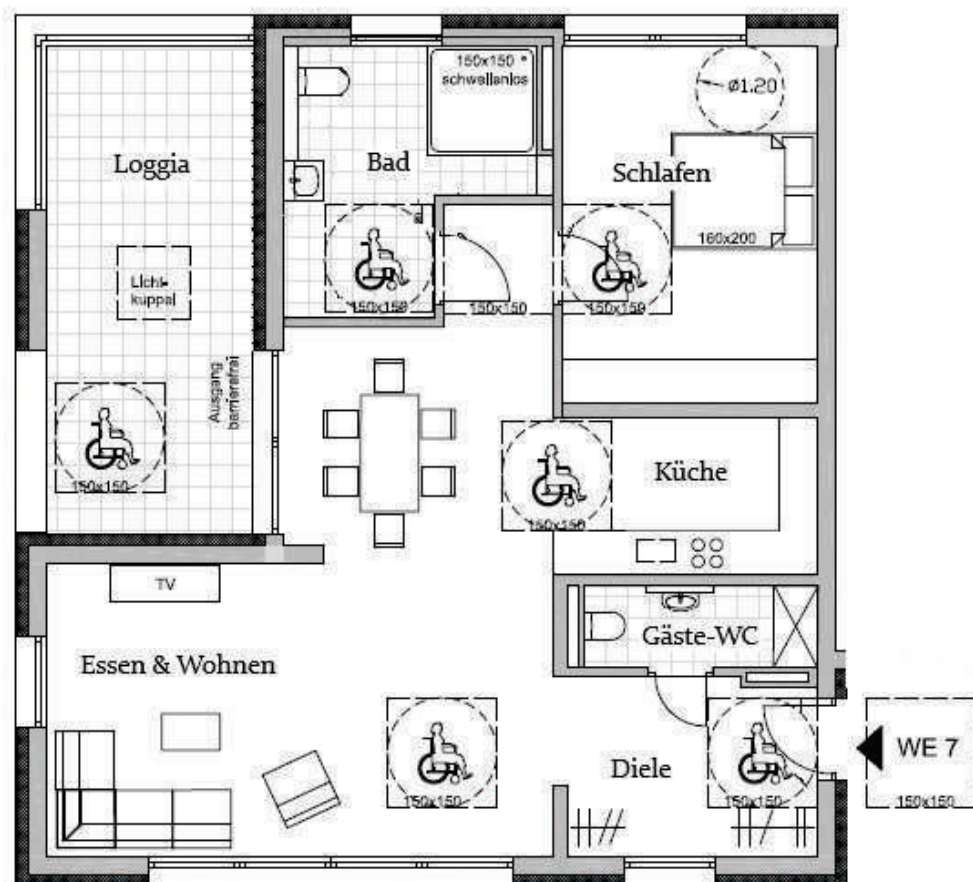
Essen & Wohnen	42,36 m ²
Küche	7,88 m ²
Schlafen	17,18 m ²
Bad	10,66 m ²
Gäste-WC	3,59 m ²
Diele	8,62 m ²
Loggia (19,05 m ² anteilig zu 50%)	9,53 m ²

Wohnfläche

99,82 m²

Berechnung der Wohnfläche nach WoFIV 2003

Wohnung 7



2. Obergeschoss

