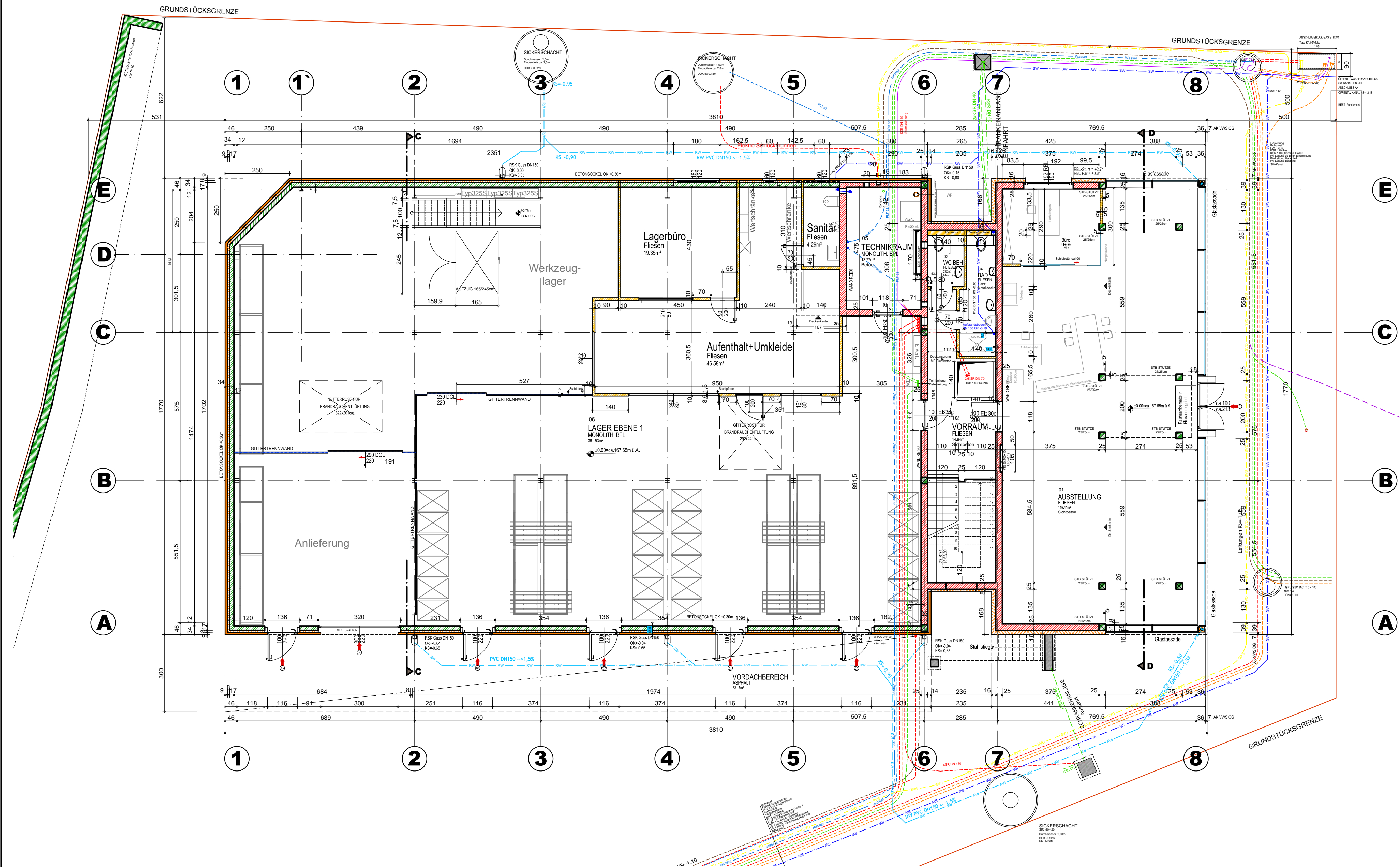
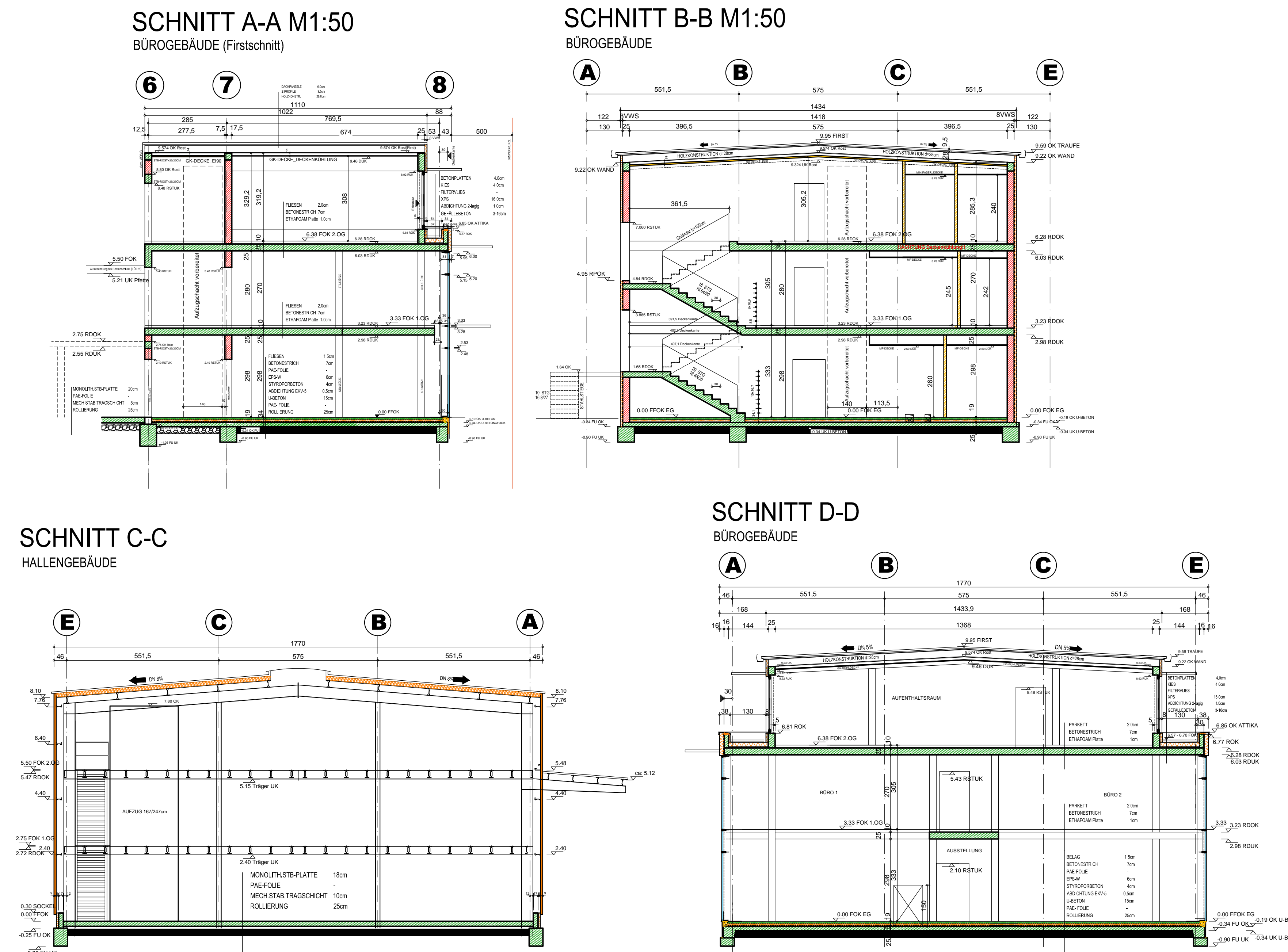


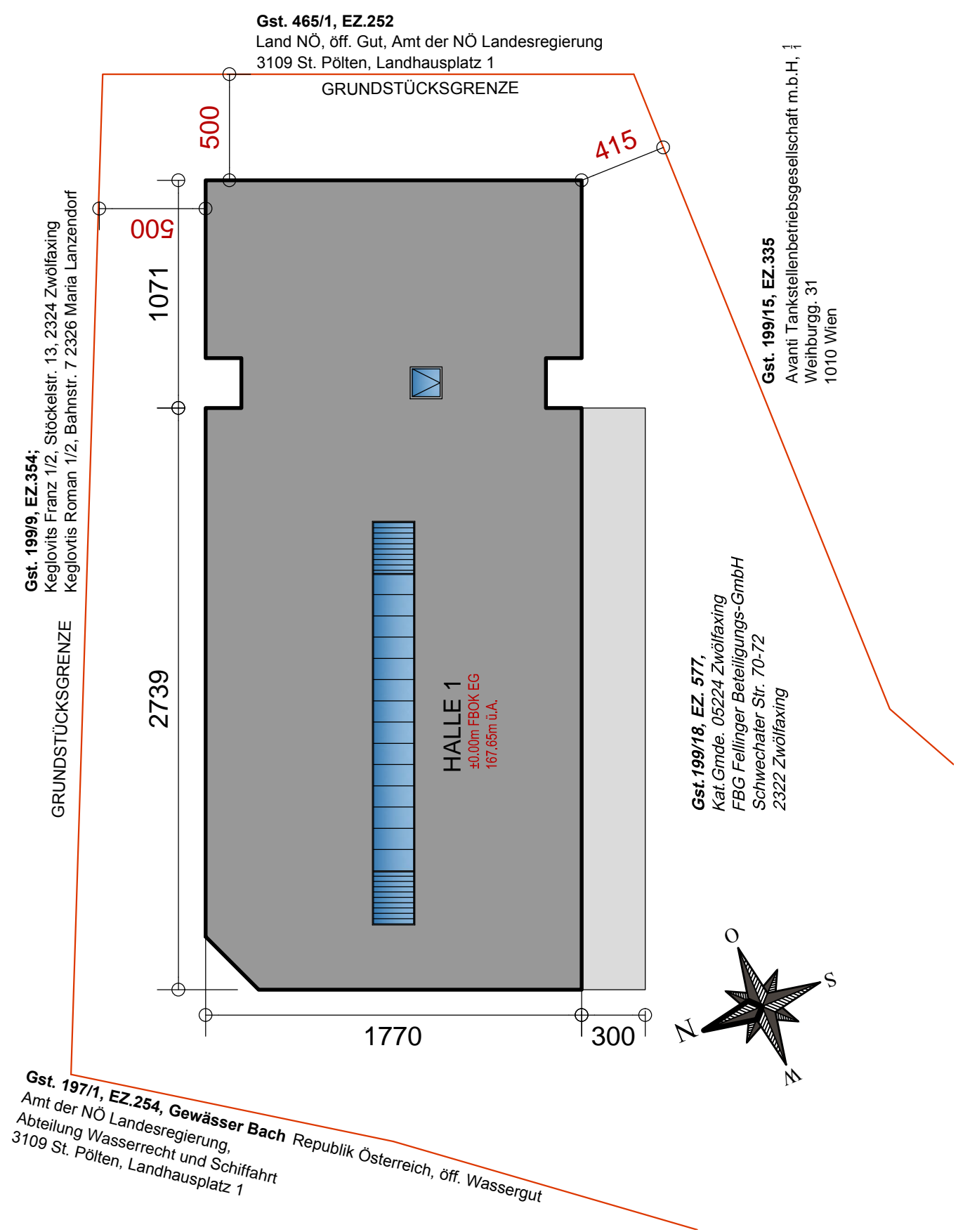
# GRUNDRISS EG M 1:100



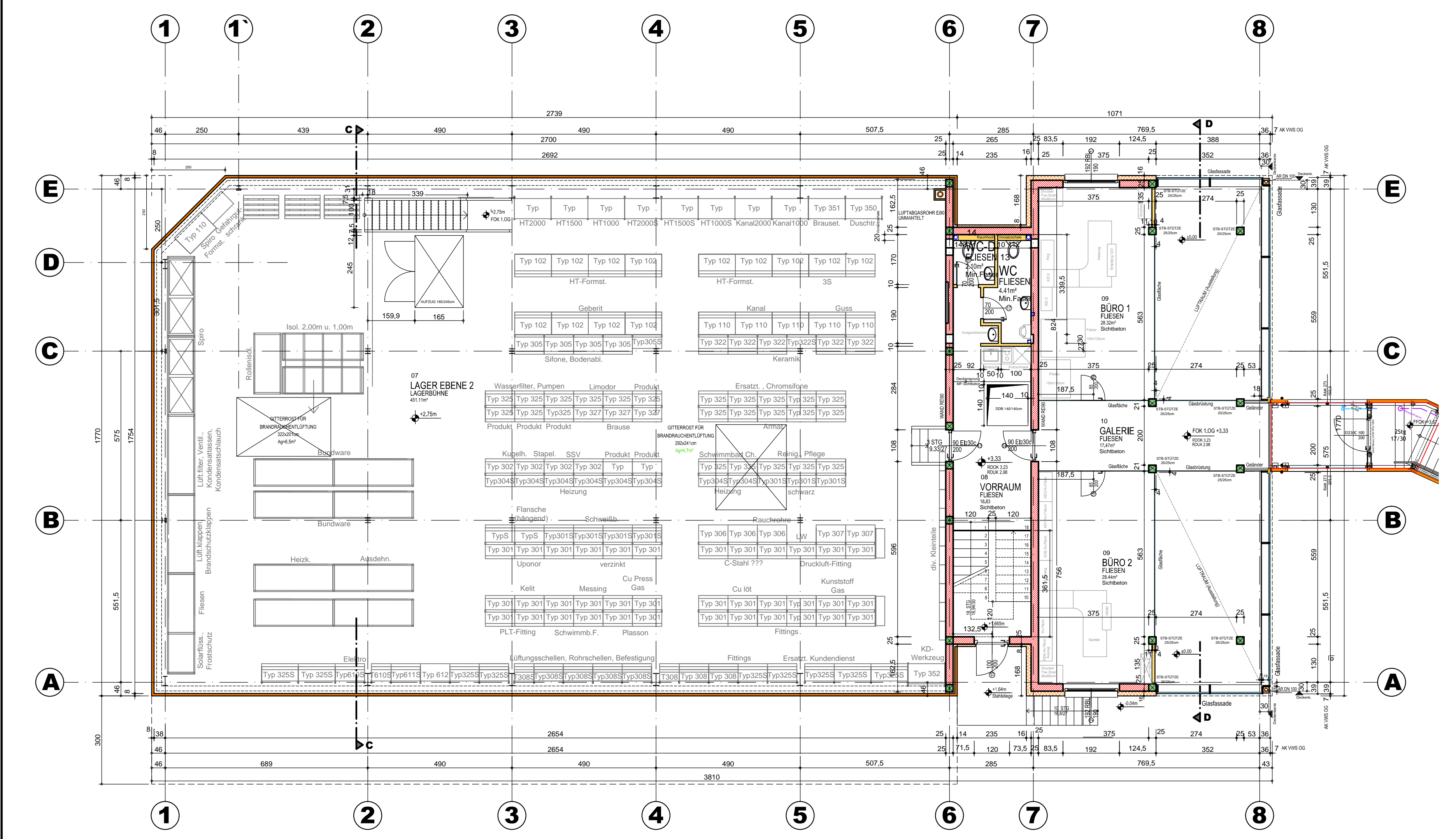
# SCHNITTE M 1:100



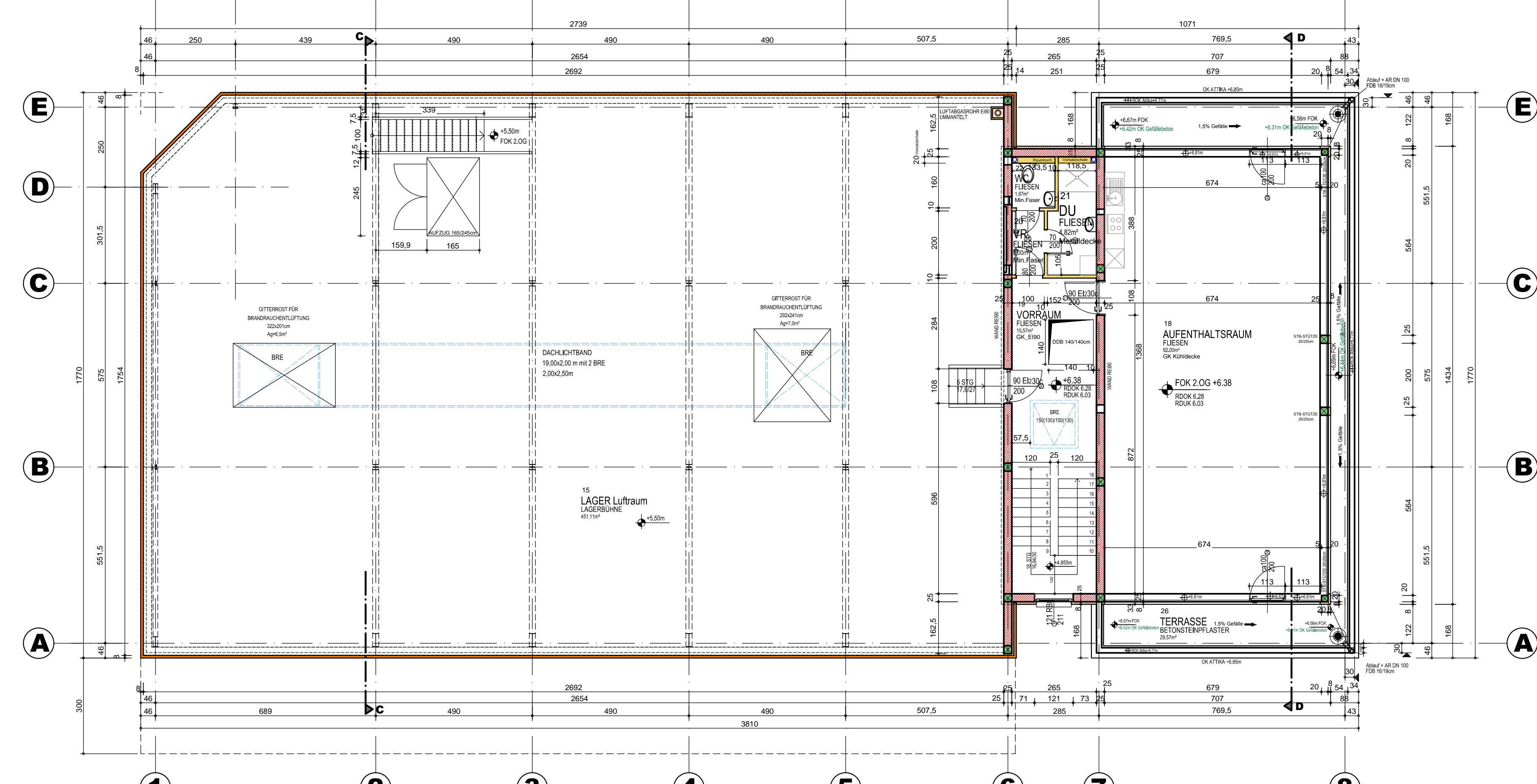
# LAGEPLAN M 1:250



# GRUNDRISS 1.OG M 1:100



# GRUNDRISS 2.OG M 1:100



- LEGENDE BAU:**
- ABBRUCH
  - NEUBAU/UMBAU
  - BESTAND
  - BETONPARAPETE
  - ZIEGEL
  - BETON
  - STAHLBETON
  - GIPSKARTON
  - DÄMMUNG HART
  - DÄMMUNG WEICH
  - PANEELE UNISOLIERT
  - PANEELE GEDÄMMT
  - GLAS
  - WC-TRENNWÄNDE
  - ASPHALT
  - VERSICKERUNGSMULDE
  - SCHOTTERFLÄCHE
  - GRÜNFLÄCHE
  - TRAUFSCHOTTER
  - PFLASTERFLÄCHE
  - RANDSTEIN/EINFASSUNG
  - BÖSCHUNG
  - FROSTSCHUTTSCHICHTE
  - MECH.STAB.SCHICHTE
  - HUMUSSCHICHTE
  - MUTTERBODEN
  - GRUNDGRENZE
  - ABDICHTUNG
  - U-BETON KANTE

- LEGENDE LEITUNGEN:**
- MW-KANAL
  - SW-KANAL
  - RW-KANAL
  - ERDGASLEITUNG
  - WASSERLEITUNG
  - E-ZULEITUNG
  - TELEFONLEITUNG
  - KSR ELEKTRO
  - KSR SONSTIGE
  - DRÄNROHR

!bauseitige Lager/Büroeinrichtung ohne Gewähr!  
 !!KOTEN SIND ZU PRÜFEN!!  
 !!NATURMASSE NEHMEN!!  
 FFOK-NIVEAU HALLE ± 0,00=167.65m ü.A.

# BESTANDSPLAN

**WJLFA** **FBG FELLINGER**  
 Beteiligungs- GmbH A-2322 Zwölfaxing  
**NEUBAU BETRIEBSGEBÄUDE IN ZWÖLFAXING**  
**BAUTEIL**

# HALLE 1

VERTEILER:	ZUGEHÖRIGE DETAILPLÄNE:

DURCHFÜHRTE PLANÄNDERUNGEN UND ERGÄNZUNGEN			
1	Ebene 2		
2	Anschluss Brücke		
3			
4			
5			
6			
7			
8			
9			
10			

PLANINHALT	Maßstab	Plannr.:
GRUNDRISSE	1:100	11/07/20/35 C
SCHNITTE	1:100	
LAGE	1:250	

**ATC**  
**Generalunternehmungen**  
 A-3100 St. Pölten-Nord - ATC-Park  
 Der Bestandsplan ist geistiges Eigentum der Firma ATC Generalunternehmungen GmbH, A-3100 St. Pölten. Der Plan darf ohne unsere Zustimmung weder verändert, ververvielfältigt, noch Dritten zugänglich gemacht werden, und unterliegt dem Urheberrecht.

K:\1 - Bestandsplan\_Vorb. 2011\WJLFA\_Zeichnung\Plan\Bestandsplan\Bestandsplan\_WJLFA\_1000\_1\_C.dwg