

Voll erschlossenes Baugrundstück inkl. genehmigtem Bauplan für ein MFH in Burgkirchen / Hirten



84508 Haus 1 Einheit 1
Rothäuslweg
84508 Burgkirchen an der Alz
Deutschland

Daten im Überblick

Kategorie	Kauf – Grundstück
Preis	175.000 €
Grundstücksfläche ca.	403 m ²

Beschreibung

Voll erschlossenes Baugrundstück inkl. genehmigtem Bauplan für ein Zweifamilienhaus inkl. Carport und Garage in Burgkirchen / Hirten

Haus Nr. 1

Für Ihre Fragen stehen wir Ihnen sehr gerne zur Verfügung !

Lage

Entdecken Sie Ihr Traumgrundstück in Hirten, einem charmanten Ortsteil von Burgkirchen an der Alz! Umgeben von einer friedlichen Wohngegend, bietet dieses Baugrundstück die perfekte Balance zwischen ruhigem Landleben und hervorragenden beruflichen Möglichkeiten.

Das Grundstück befindet sich in einer idyllischen Lage, die Ruhe und Erholung verspricht. Hier können Sie sich vom Alltagsstress erholen und das entspannte Leben in einer Gemeinschaft genießen, die für ihre freundlichen Nachbarn und eine harmonische Atmosphäre bekannt ist.

Besonders für Familien ist auch die Nähe zur Schule ideal.

Gleichzeitig profitieren Sie von der ausgezeichneten Anbindung an das nahegelegene

'Chemiedreieck'. Diese Region ist bekannt für ihre florierende Chemieindustrie und bietet zahlreiche berufliche Chancen in verschiedenen Bereichen. Egal, ob Sie in der Chemiebranche tätig sind oder eine Karriere in einem angrenzenden Sektor anstreben, die Lage Ihres neuen Zuhauses ermöglicht es Ihnen, berufliche Ambitionen mit einem qualitativ hochwertigen Lebensstil zu verbinden.

Nutzen Sie die Gelegenheit, auf diesem attraktiven Grundstück Ihr Traumhaus zu bauen. Genießen Sie die Vorzüge einer ruhigen Wohngegend, ohne auf berufliche Entwicklungsmöglichkeiten zu verzichten. Ihr neues Zuhause in Hirten erwartet Sie !

Sonstiges

Angaben- und Haftungsvorbehalt:

Alle Angaben, Darstellungen und Berechnungen im Prospekt sind mit Sorgfalt zusammengestellt worden.

Eine Haftung dafür kann nicht übernommen werden. Die Angaben in m² sind ca. und können geringfügig abweichen. Mit dem Abschluss des Kaufvertrages und evtl. Leistungsverträge erklärt sich der Erwerber ausdrücklich mit dieser Beschränkung der Prospektverantwortung einverstanden.

Die Grundrisse und Ansichten sind schematisch, dienen nur der Orientierung und sind auch zur Maßentnahme nicht geeignet. Das etwaig eingezeichnete Mobiliar sowie die sanitären Einrichtungsgegenstände, sofern nicht ausdrücklich in den Beschreibungen genannt, stellen Einrichtungsvorschläge dar und sind nicht im Kaufpreis enthalten.

Von diesem Prospekt abweichende Angaben, Aussagen oder Zusagen bedürfen der ausdrücklichen schriftlichen Zustimmung des Prospektherausgebers. Mit dem Vertrieb und der Vermittlung der Objekte befasste Personen und Gesellschaften, dürfen nur Angaben machen, die dem Prospektinhalt entsprechen. Besondere Absprachen, Änderungen, Ergänzungen und Sonderwünsche bzw. Zusatzleistungen bedürfen der schriftlichen Vereinbarung mit dem Prospektherausgeber.



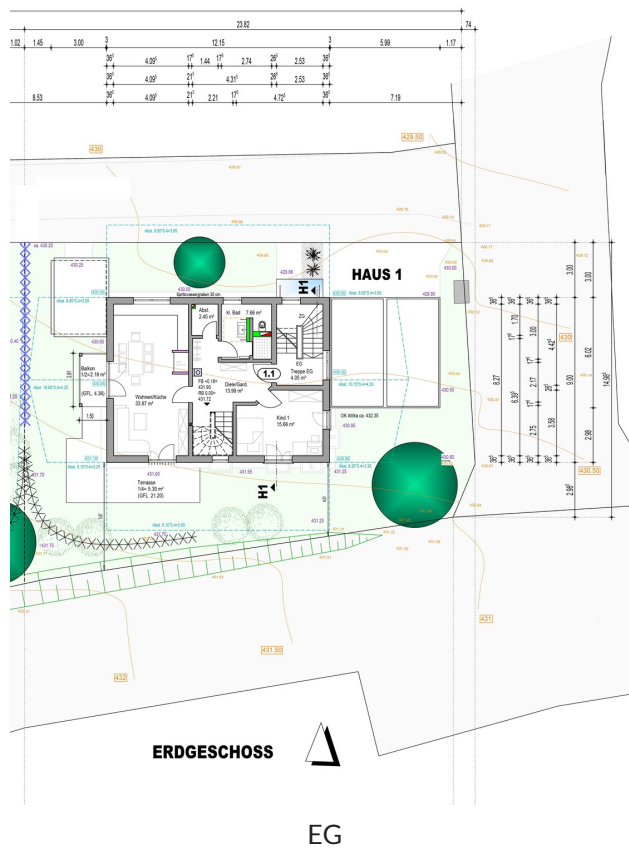
Haus 1 Nordansicht (Symbolbild)

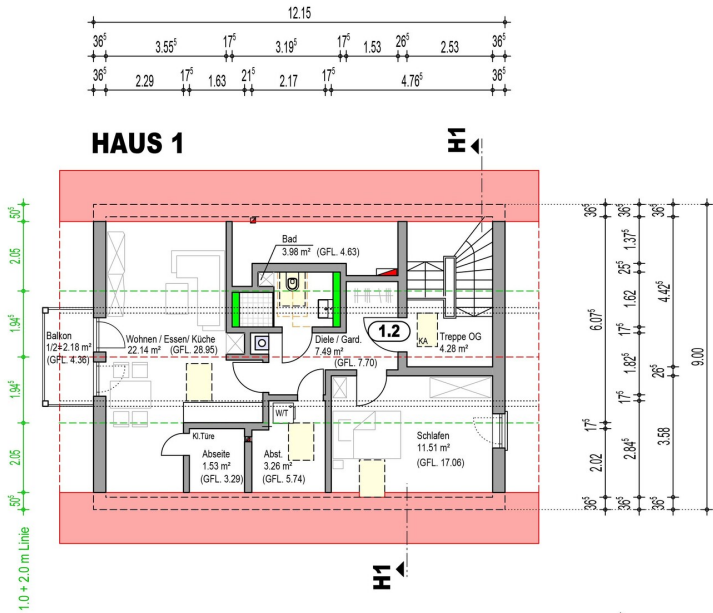


Haus 1 Südansicht (Symbolbild)



Gesamtuebersicht

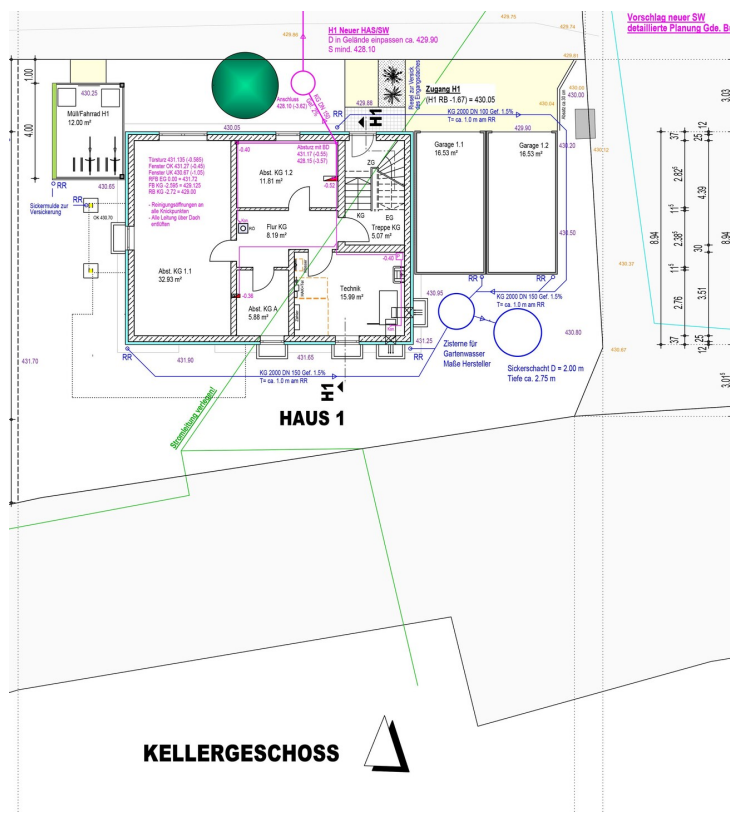




DACHGESCHOSS



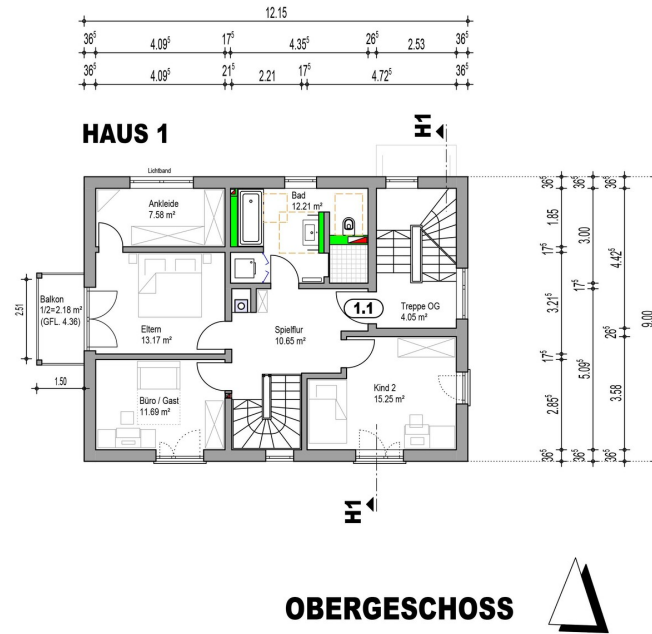
DG



KELLERGESCHOSS



KG



OG



Burgkirchen_Hirten_Am_Anger_Rothauslweg_



FlurStk_44

Ihr Ansprechpartner

Claus Kolb

MBG-Wohnen

Stötthamer Str. 22

83339 Chieming

Telefon: 08664 92812 0

Homepage: www.mbg-wohnen.com

E-Mail: office@mbg-wohnen.com