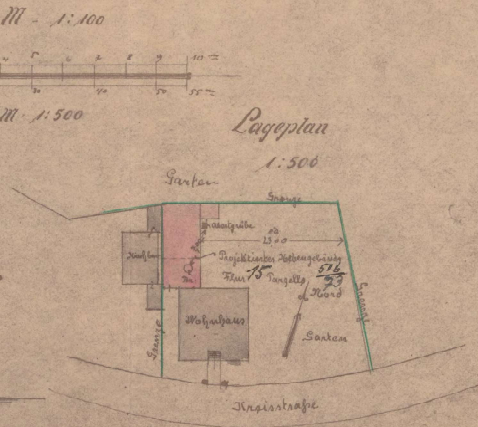
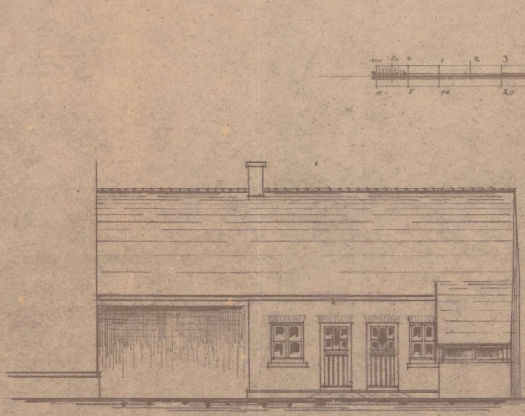
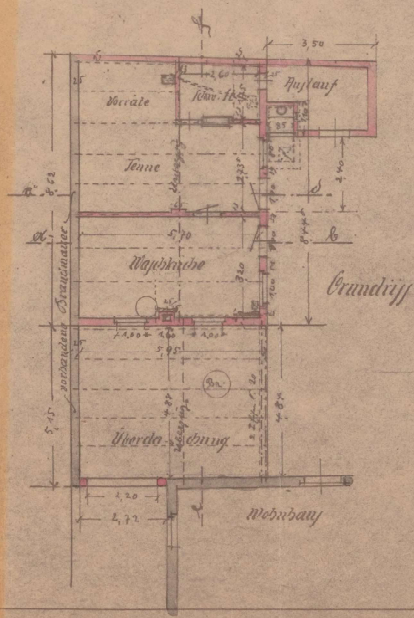
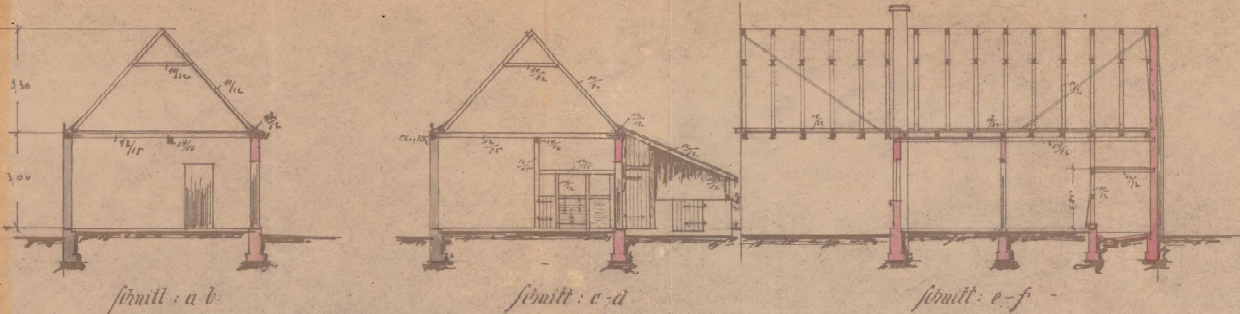


Zeichnung
 zum Neubau eines Nebengebäudes für Herrn
 Hauptrentmeister August Haegmann, in Nordwalde
 Dorf Nr. 149

Statische Berechnung der I Eise

Deckung: Balkendecke	184.150.350	2540 kg
Mauerwerk	484.030.830.1500	780
Gesamtlast	484.200.170	5370
		sa. 8690 kg

$M_1 = \frac{8690 \cdot 7,85}{8 \cdot 1200} = 439 \text{ cm}^2$
 gewählt: 2 I Eise II P. 20 mit $M_1 = 2 \cdot 216 = 432 \text{ cm}^2$



Opt. Architekt
 Baupolitisch geprüft
 Nordwalde im August 1925.
 Ver. Baubew. Ing. Heesmann
 Ger. Baubew. Ing. Heesmann
 Hübner

