



SIEBEN DÖRFER
IMMOBILIEN



Stadthaus Meidling

URBANES LEBEN IN STADTNÄHE

GRUNDRISSE

STADTHAUS MEIDLING

FOCKYGASSE 39-41
1120 WIEN



UNVERBINDLICHE PLANSKIZZE: DIE AN-
GEGEBENEN MASSE SIND ZIRKAWERTE.
MASSABWEICHUNGEN BIS ZU 3% DER GESAMT-
FLÄCHE, SOWIE TECHNISCH ERFORDERLICHE
ÄNDERUNGEN SIND MÖGLICH. EINGETRA-
GENE MÖBLIERUNGEN, BIS AUF KÜCHE UND
BAD, SIND IM KAUFPREIS NICHT ENTHALTEN
UND SIND SINNBILDICH ZU VERSTEHEN.

Lager I

SOUTERRAIN

Lagerfläche	462,89 m ²
Heizraum	5,41 m ²
Werkstätte	26,71 m ²
Gang	6,04 m ²

1. OBERGESCHOSS

Flur	9,39 m ²
------	---------------------

ERDGESCHOSS

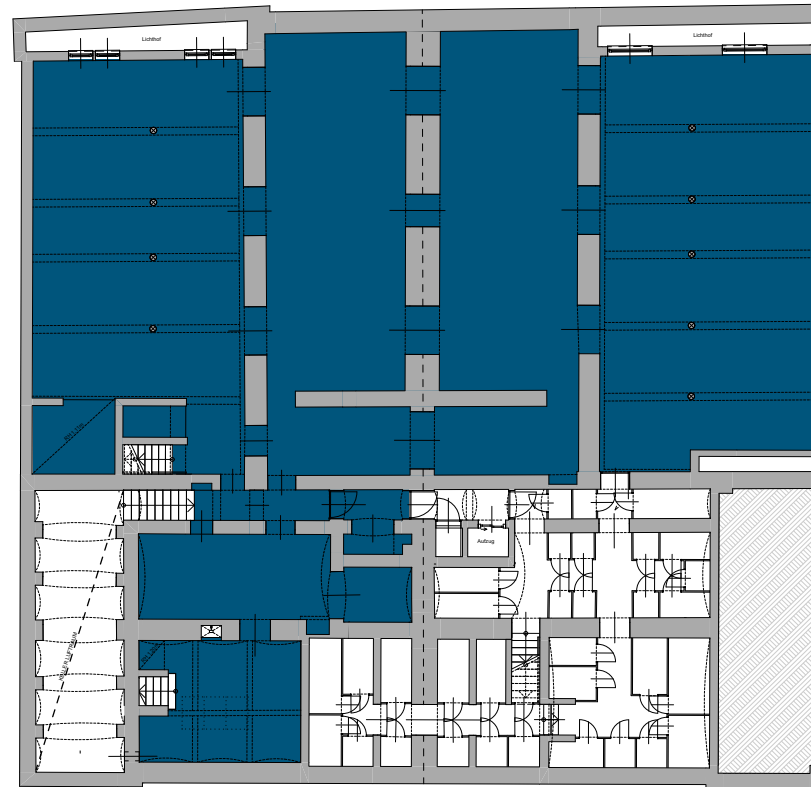
Einfahrt	50,73 m ²
----------	----------------------

KELLERGESCHOSS

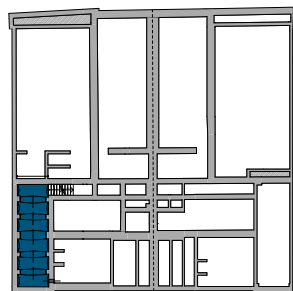
Keller	35,19 m ²
--------	----------------------

GESAMT

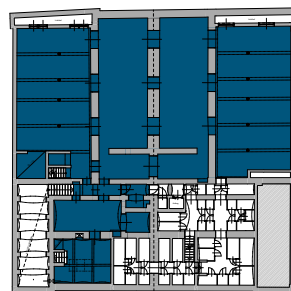
596,63 m²



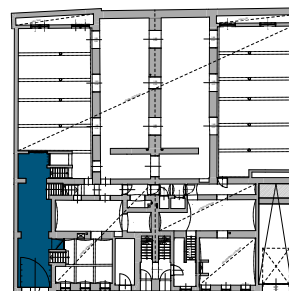
DETAILANSICHT SOUTERRAIN



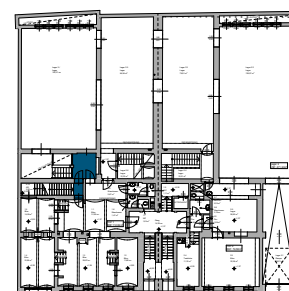
KELLERGESCHOSS



SOUTERRAIN



ERDGESCHOSS



1. OBERGESCHOSS



SIEBEN DÖRFER IMMOBILIEN

MARC-AUREL-STRASSE 4/16
1010 WIEN

OFFICE@7DOERFER.AT
+43 1 9392929

STADTHAUS MEIDLING

FOCKYGASSE 39-41
1120 WIEN



UNVERBINDLICHE PLANSKIZZE: DIE AN-
GEGEBENEN MASSE SIND ZIRKAWERTE.
MASSABWEICHUNGEN BIS ZU 3% DER GESAMT-
FLÄCHE, SOWIE TECHNISCH ERFORDERLICHE
ÄNDERUNGEN SIND MÖGLICH. EINGETRA-
GENE MÖBLIERUNGEN, BIS AUF KÜCHE UND
BAD, SIND IM KAUFPREIS NICHT ENTHALTEN
UND SIND SINNBILDICH ZU VERSTEHEN.



SIEBEN DÖRFER IMMOBILIEN

MARC-AUREL-STRASSE 4/16
1010 WIEN

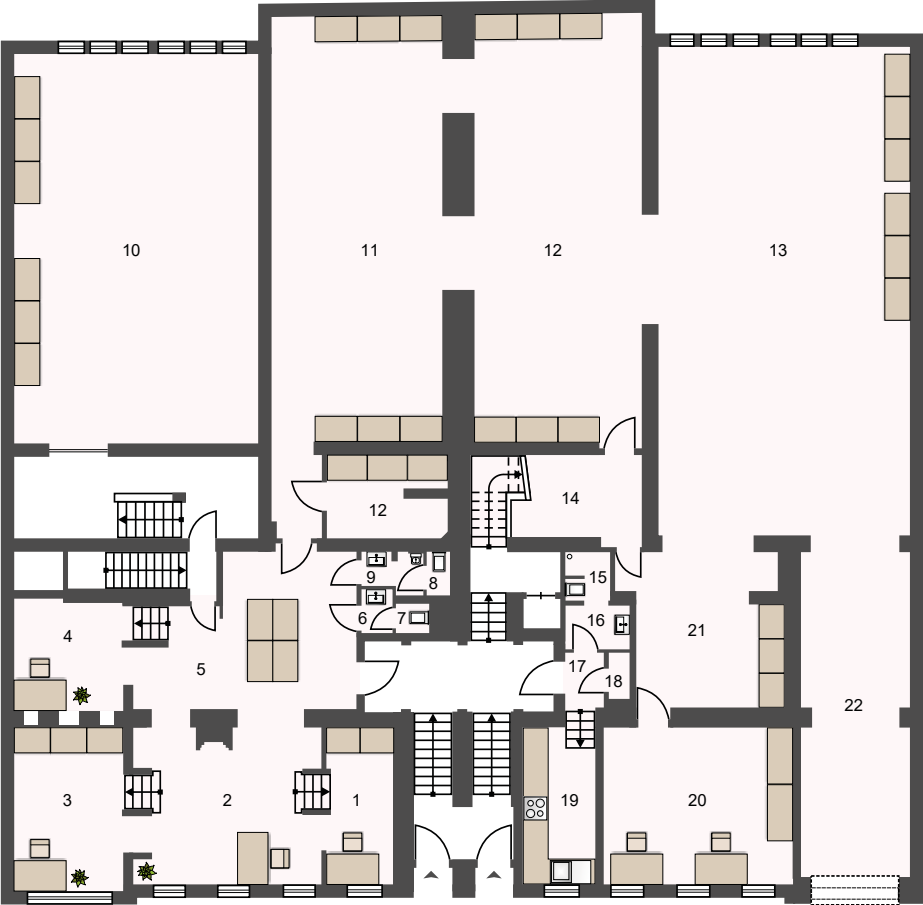
OFFICE@7DOERFER.AT
+43 1 9392929

TOP 1 + 2

Lage EG

- 1. Büro 11,68 m²
- 2. Verkaufsraum 28,87 m²
- 3. Büro 19,98 m²
- 4. Verkaufsraum 14,59 m²
- 5. Verkaufsraum 31,59 m²
- 6. Waschraum 1,47 m²
- 7. WC 1,03 m²
- 8. WC 1,11 m²
- 9. Waschraum 2,67 m²
- 10. Lager 10,32 m²
- 11. Lager 105,21 m²
- 12. Lager 84,94 m²
- 13. Lager 78,91 m²
- 14. Lager 138,97 m²
- 15. Lager 15,51 m²
- 16. Bad/WC 2,33 m²
- 17. Waschraum 3,19 m²
- 18. VR 2,48 m²
- 19. VR 1,08 m²
- 20. Küche 11,32 m²
- 21. Werkstätte 32,36 m²
- 22. Lager 26,82 m²
- 23. Einfahrt 38,07 m²

Gesamt 664,50 m²



STADTHAUS MEIDLING

FOCKYGASSE 39-41
1120 WIEN



UNVERBINDLICHE PLANSKIZZE: DIE AN-
GEGEBENEN MASSE SIND ZIRKAWERTE.
MASSABWEICHUNGEN BIS ZU 3% DER GESAMT-
FLÄCHE, SOWIE TECHNISCH ERFORDERLICHE
ÄNDERUNGEN SIND MÖGLICH. EINGETRA-
GENE MÖBLIERUNGEN, BIS AUF KÜCHE UND
BAD, SIND IM KAUFPREIS NICHT ENTHALTEN
UND SIND SINNBILDICH ZU VERSTEHEN.



SIEBEN DÖRFER IMMOBILIEN

MARC-AUREL-STRASSE 4/16
1010 WIEN

OFFICE@7DOERFER.AT
+43 1 9392929

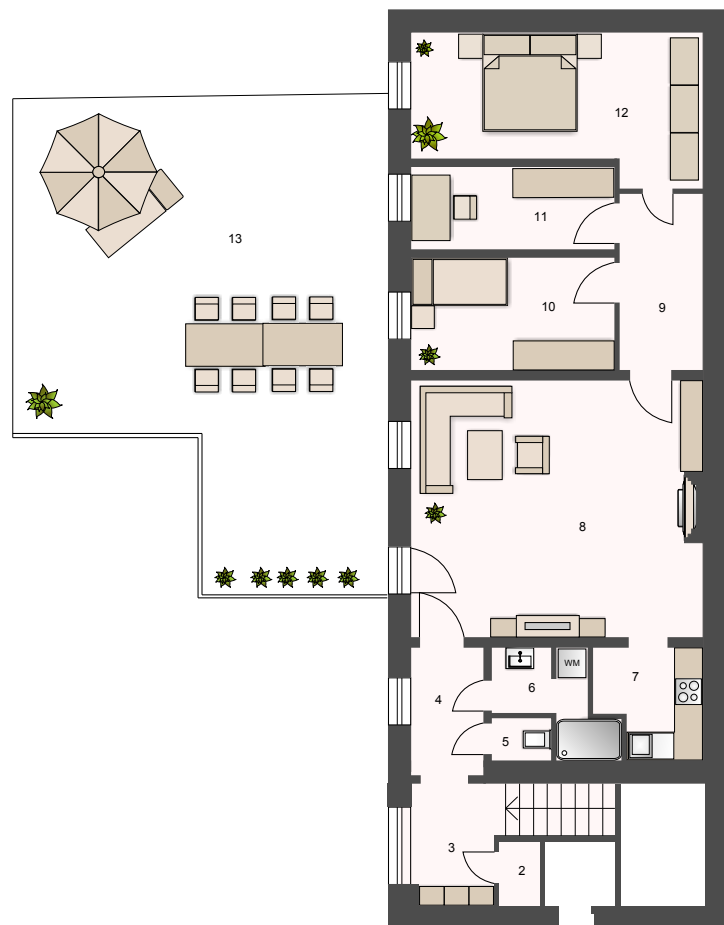
TOP 3

Lage **1. + 2. OG**
Zimmer **3**

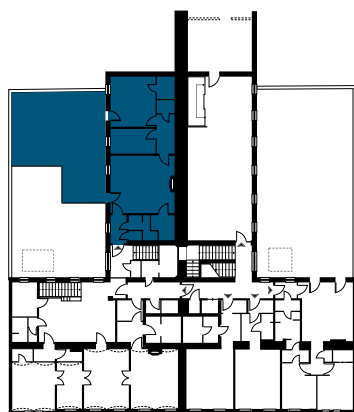
1. Vorraum	4,00 m ²
2. AR	1,14 m ²
3. Gang	4,84 m ²
4. VR	3,40 m ²
5. WC	0,89 m ²
6. Bad	3,33 m ²
7. Küche	4,09 m ²
8. Wohnzimmer	27,99 m ²
9. VR	5,60 m ²
10. Zimmer	8,55 m ²
11. Kabinett	7,02 m ²
12. Zimmer	15,16 m ²

Wohnnutzfläche 85,45 m²

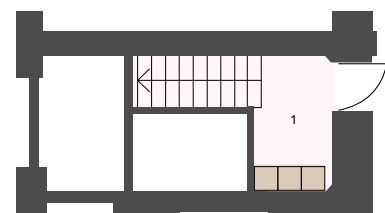
13. Terrasse	65,06 m ²
--------------	----------------------



WOHNUNGSGRUNDRISS



ÜBERSICHTSPLAN

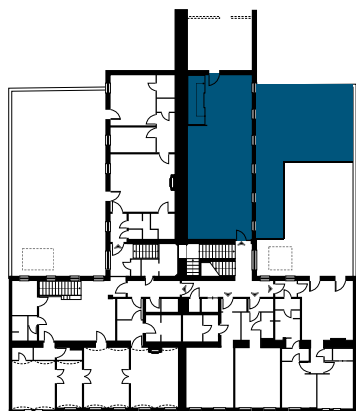


EINGANG IM ZWISCHENGESCHOSS

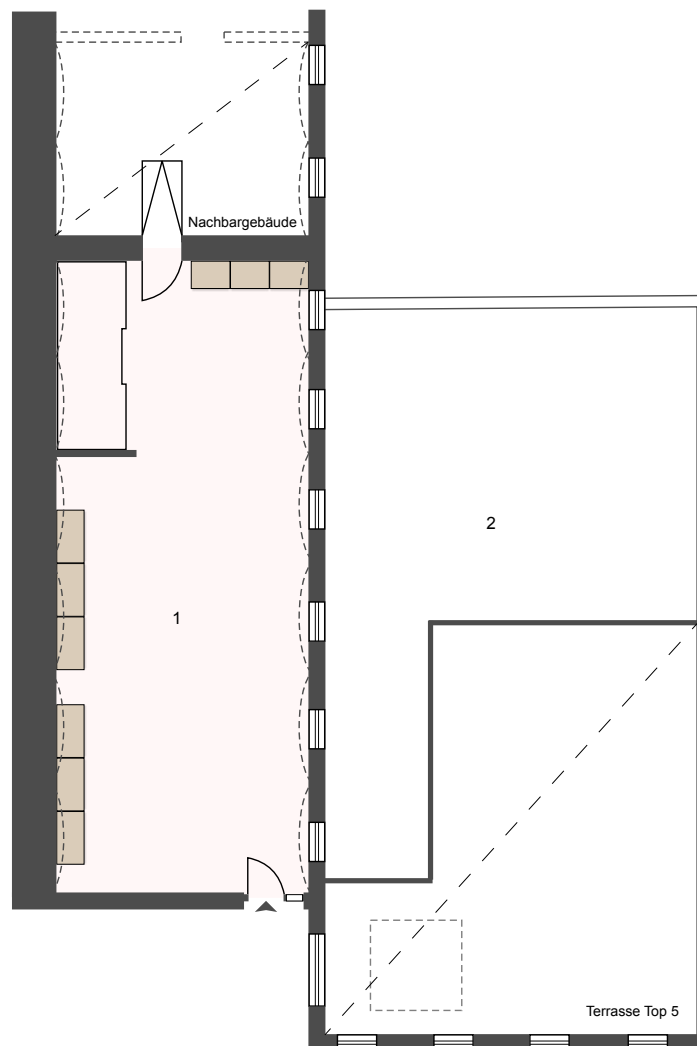
TOP 4

Lage 2.OG
Zimmer 1

- | | |
|-----------------------|----------------------------|
| 1. Vorraum | 4,00 m ² |
| Wohnnutzfläche | 85,54 m² |
| 2. Terrasse | 65,50 m ² |



ÜBERSICHTSPLAN



WOHNUNGSGRUNDRISS

STADTHAUS MEIDLING

FOCKYGASSE 39-41
1120 WIEN



UNVERBINDLICHE PLANSKIZZE: DIE AN-
GEGEBENEN MASSE SIND ZIRKAWERTE.
MASSABWEICHUNGEN BIS ZU 3% DER GESAMT-
FLÄCHE, SOWIE TECHNISCH ERFORDERLICHE
ÄNDERUNGEN SIND MÖGLICH. EINGETRA-
GENE MÖBLIERUNGEN, BIS AUF KÜCHE UND
BAD, SIND IM KAUFPREIS NICHT ENTHALTEN
UND SIND SINNBILDLICH ZU VERSTEHEN.



SIEBEN DÖRFER IMMOBILIEN

MARC-AUREL-STRASSE 4/16
1010 WIEN

OFFICE@7DOERFER.AT
+43 1 9392929

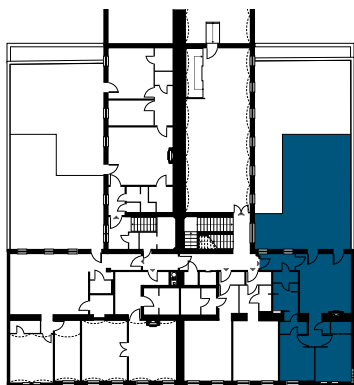
TOP 5

Lage 2.OG
Zimmer 3

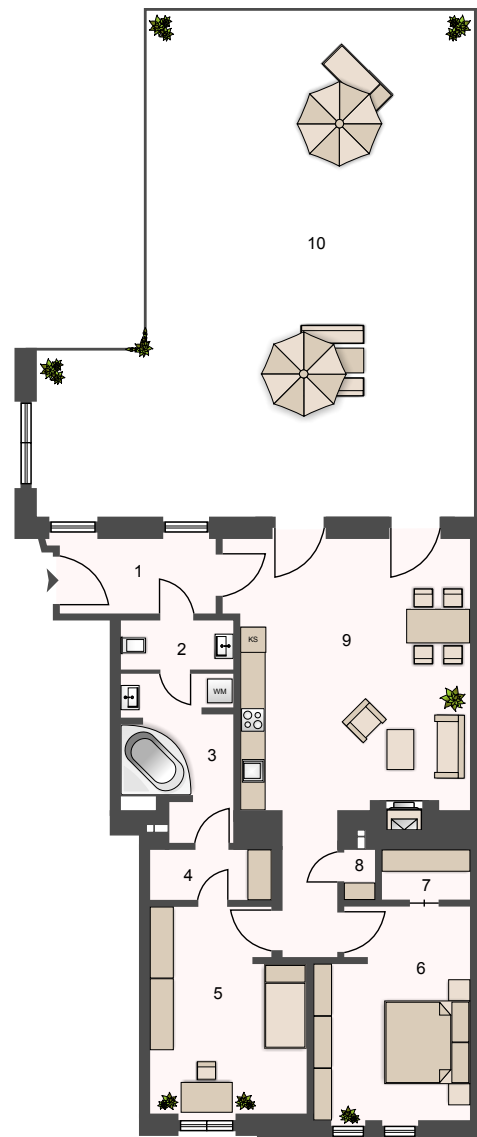
1. Vorraum	4,25 m ²
2. WC	1,92 m ²
3. Bad	6,10 m ²
4. Abstellraum	2,41 m ²
5. Zimmer	11,17 m ²
6. Zimmer	11,99 m ²
7. Schrankraum	1,71 m ²
8. Abstellraum	0,65 m ²
9. Wohnküche	26,25 m ²

Wohnnutzfläche 66,45 m²

10. Terrasse	67,60 m ²
--------------	----------------------



ÜBERSICHTSPLAN



WOHNUNGSGRUNDRISS

STADTHAUS MEIDLING

FOCKYGASSE 39-41
1120 WIEN



UNVERBINDLICHE PLANSKIZZE: DIE AN-
GEGEBENEN MASSE SIND ZIRKAWERTE.
MASSABWEICHUNGEN BIS ZU 3% DER GESAMT-
FLÄCHE, SOWIE TECHNISCH ERFORDERLICHE
ÄNDERUNGEN SIND MÖGLICH. EINGETRA-
GENE MÖBLIERUNGEN, BIS AUF KÜCHE UND
BAD, SIND IM KAUFPREIS NICHT ENTHALTEN
UND SIND SINNBILDICH ZU VERSTEHEN.



SIEBEN DÖRFER IMMOBILIEN

MARC-AUREL-STRASSE 4/16
1010 WIEN

OFFICE@7DOERFER.AT
+43 1 9392929

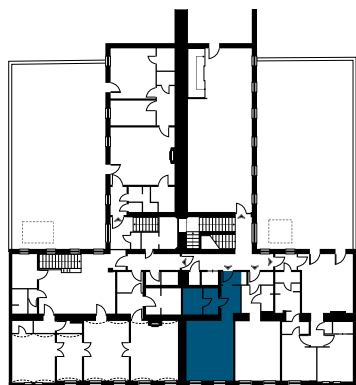
TOP 7

Lage
Zimmer

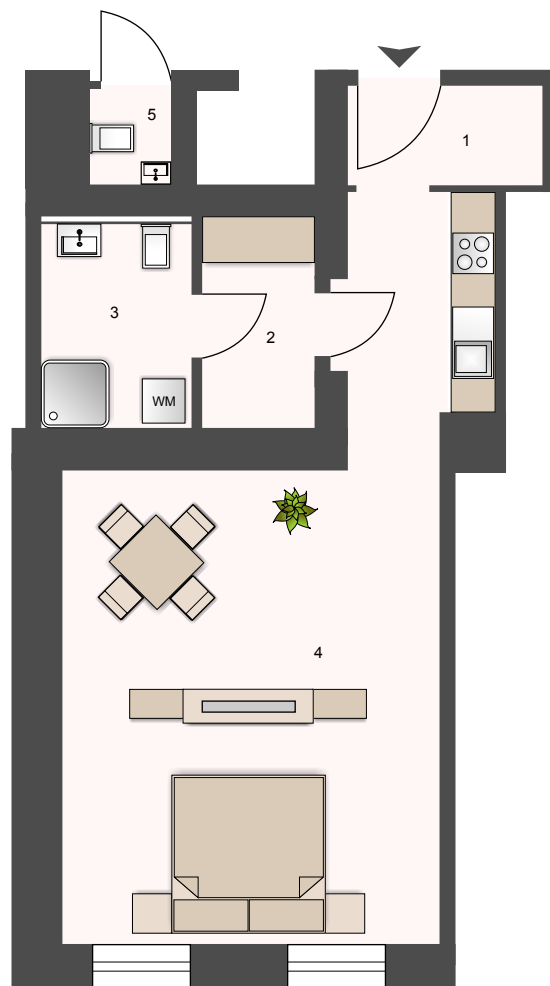
2.OG
1

1. Vorraum	2,32 m ²
2. AR	2,91 m ²
3. Bad/WC	3,80 m ²
4. Wohnküche	26,01 m ²
5. WC	1,08 m ²

Wohnnutzfläche 36,12 m²



ÜBERSICHTSPLAN



WOHNUNGSGRUNDRISS

STADTHAUS MEIDLING

FOCKYGASSE 39-41
1120 WIEN



UNVERBINDLICHE PLANSKIZZE: DIE AN-
GEGEBENEN MASSE SIND ZIRKAWERTE.
MASSABWEICHUNGEN BIS ZU 3% DER GESAMT-
FLÄCHE, SOWIE TECHNISCH ERFORDERLICHE
ÄNDERUNGEN SIND MÖGLICH. EINGETRA-
GENE MÖBLIERUNGEN, BIS AUF KÜCHE UND
BAD, SIND IM KAUFPREIS NICHT ENTHALTEN
UND SIND SINNBILDICH ZU VERSTEHEN.



SIEBEN DÖRFER IMMOBILIEN

MARC-AUREL-STRASSE 4/16
1010 WIEN

OFFICE@7DOERFER.AT
+43 1 9392929

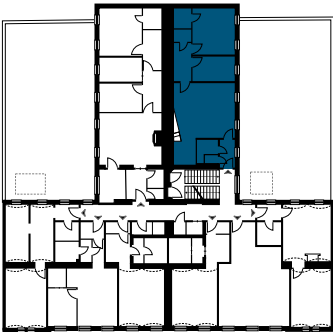
TOP 9

Lage
Zimmer

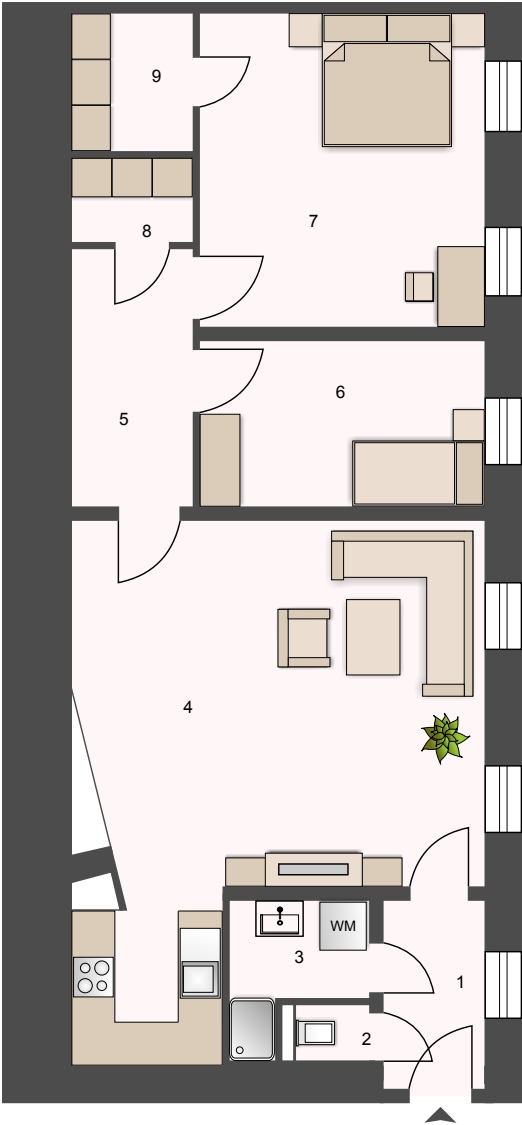
3.OG
3

- 1. Vorraum 3,46 m²
- 2. WC 0,88 m²
- 3. Bad 3,02 m²
- 4. Wohnküche 32,79 m²
- 5. Vorraum 5,72 m²
- 6. Zimmer 1 8,53 m²
- 7. Zimmer 2 16,27 m²
- 8. AR 1,85 m²
- 9. AR 3,05 m²

Wohnnutzfläche 75,57 m²



ÜBERSICHTSPLAN



WOHNUNGSGRUNDRISS

STADTHAUS MEIDLING

FOCKYGASSE 39-41
1120 WIEN



UNVERBINDLICHE PLANSKIZZE: DIE AN-
GEGEBENEN MASSE SIND ZIRKAWERTE.
MASSABWEICHUNGEN BIS ZU 3% DER GESAMT-
FLÄCHE, SOWIE TECHNISCH ERFORDERLICHE
ÄNDERUNGEN SIND MÖGLICH. EINGETRA-
GENE MÖBLIERUNGEN, BIS AUF KÜCHE UND
BAD, SIND IM KAUFPREIS NICHT ENTHALTEN
UND SIND SINNBILDICH ZU VERSTEHEN.



SIEBEN DÖRFER IMMOBILIEN

MARC-AUREL-STRASSE 4/16
1010 WIEN

OFFICE@7DOERFER.AT
+43 1 9392929

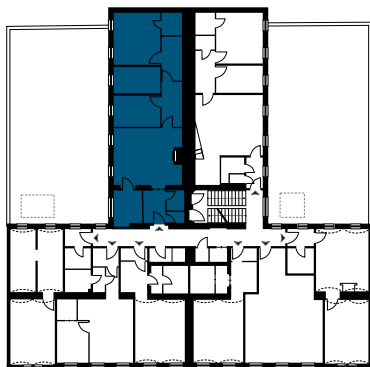
TOP 16

Lage
Zimmer

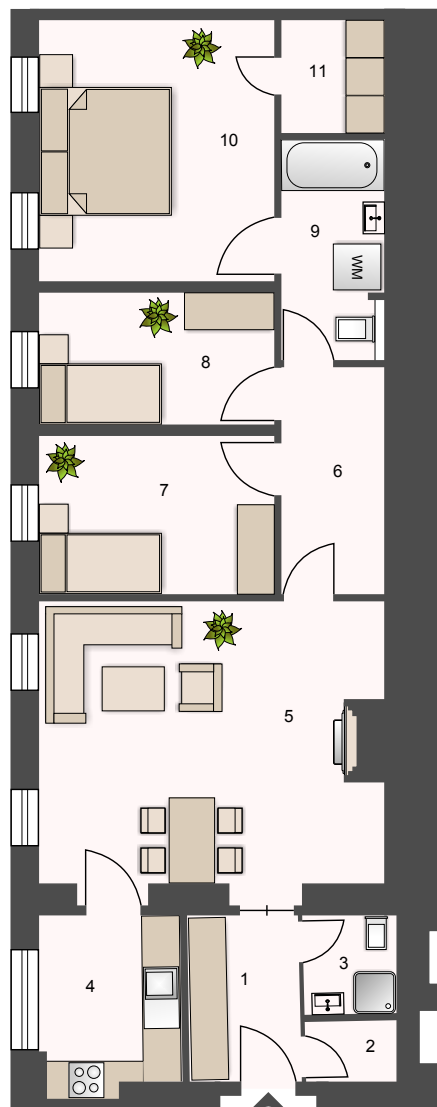
3.OG
4

1.	Vorraum	5,01 m ²
2.	AR	1,47 m ²
3.	Bad +WC	2,51 m ²
4.	Küche	6,70 m ²
5.	Wohnzimmer	25,85 m ²
6.	Vorraum	6,38 m ²
7.	Zimmer 1	9,88 m ²
8.	Zimmer 2	8,37 m ²
9.	Bad + WC	5,92 m ²
10.	Zimmer 3	16,45 m ²
11.	AR	3,17 m ²

Wohnnutzfläche 91,71 m²



ÜBERSICHTSPLAN



WOHNUNGSGRUNDRISS

STADTHAUS MEIDLING

FOCKYGASSE 39-41
1120 WIEN



UNVERBINDLICHE PLANSKIZZE: DIE AN-
GEGEBENEN MASSE SIND ZIRKAWERTE.
MASSABWEICHUNGEN BIS ZU 3% DER GESAMT-
FLÄCHE, SOWIE TECHNISCH ERFORDERLICHE
ÄNDERUNGEN SIND MÖGLICH. EINGETRA-
GENE MÖBLIERUNGEN, BIS AUF KÜCHE UND
BAD, SIND IM KAUFPREIS NICHT ENTHALTEN
UND SIND SINNBILDICH ZU VERSTEHEN.



SIEBEN DÖRFER IMMOBILIEN

MARC-AUREL-STRASSE 4/16
1010 WIEN

OFFICE@7DOERFER.AT
+43 1 9392929

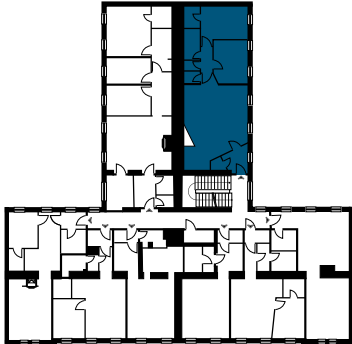
TOP 17

Lage
Zimmer

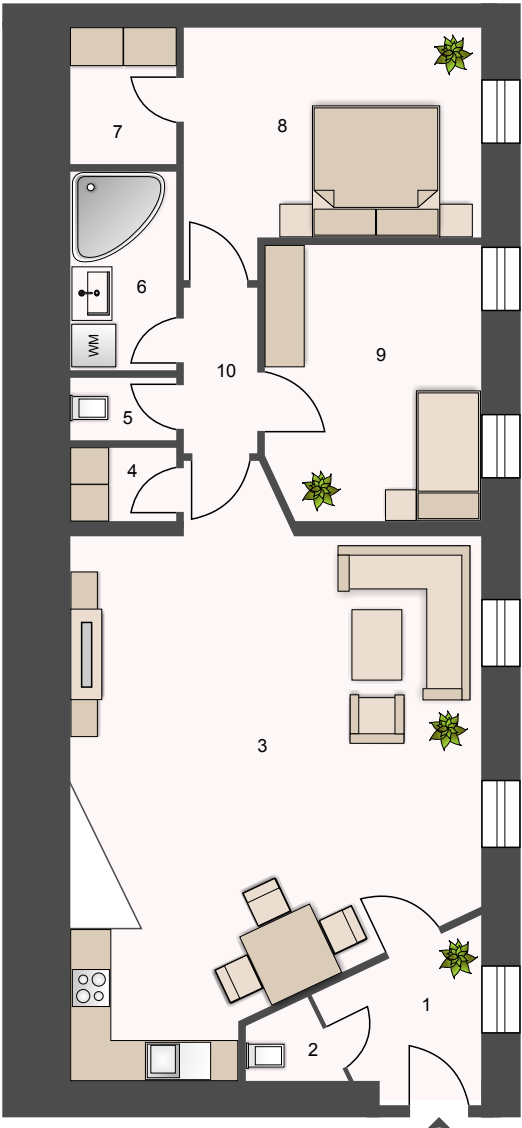
4.OG
3

1. Vorraum	3,91 m ²
2. WC	1,08 m ²
3. Wohnküche	36,79 m ²
4. AR	1,41 m ²
5. WC	1,21 m ²
6. Bad	3,75 m ²
7. AR	2,57 m ²
8. Zimmer	11,96 m ²
9. Zimmer	10,75 m ²
10. VR	2,26 m ²

Wohnnutzfläche 75,69 m²



ÜBERSICHTSPLAN



WOHNUNGSGRUNDRISS

STADTHAUS MEIDLING

FOCKYGASSE 39-41
1120 WIEN



UNVERBINDLICHE PLANSKIZZE: DIE AN-
GEBEBENEN MASSE SIND ZIRKAWERTE.
MASSABWEICHUNGEN BIS ZU 3% DER GESAMT-
FLÄCHE, SOWIE TECHNISCH ERFORDERLICHE
ÄNDERUNGEN SIND MÖGLICH. EINGETRA-
GENE MÖBLIERUNGEN, BIS AUF KÜCHE UND
BAD, SIND IM KAUFPREIS NICHT ENTHALTEN
UND SIND SINNBILDICH ZU VERSTEHEN.



SIEBEN DÖRFER IMMOBILIEN

MARC-AUREL-STRASSE 4/16
1010 WIEN

OFFICE@7DOERFER.AT
+43 1 9392929

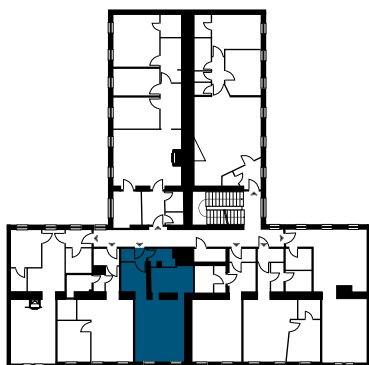
TOP 21

Lage
Zimmer

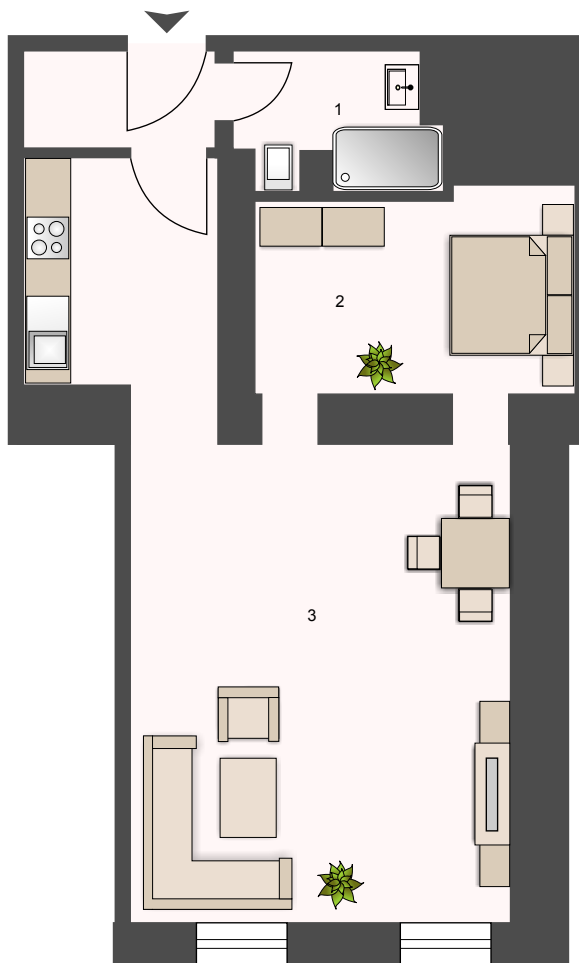
4.OG
1

1.	Vorraum	2,12	m ²
2.	Bad + WC	2,91	m ²
3.	Wohnküche	34,67	m ²
4.			m ²

Wohnnutzfläche 39,71 m²



ÜBERSICHTSPLAN



WOHNUNGSGRUNDRISS

STADTHAUS MEIDLING

FOCKYGASSE 39-41
1120 WIEN



UNVERBINDLICHE PLANSKIZZE: DIE AN-
GEGEBENEN MASSE SIND ZIRKAWERTE.
MASSABWEICHUNGEN BIS ZU 3% DER GESAMT-
FLÄCHE, SOWIE TECHNISCH ERFORDERLICHE
ÄNDERUNGEN SIND MÖGLICH. EINGETRA-
GENE MÖBLIERUNGEN, BIS AUF KÜCHE UND
BAD, SIND IM KAUFPREIS NICHT ENTHALTEN
UND SIND SINNBILDICH ZU VERSTEHEN.



SIEBEN DÖRFER IMMOBILIEN

MARC-AUREL-STRASSE 4/16
1010 WIEN

OFFICE@7DOERFER.AT
+43 1 9392929

TOP 24

Lage
Zimmer

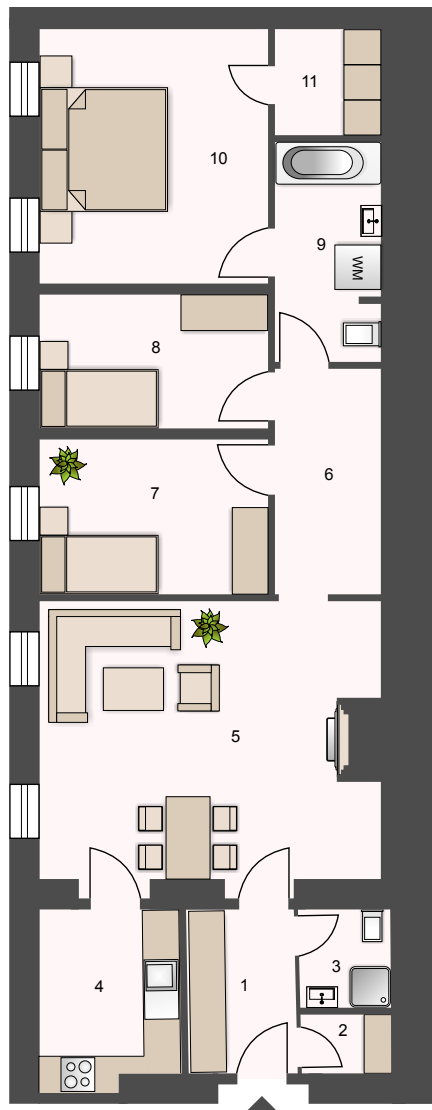
4.OG
4

1. Vorraum	5,12 m ²
2. AR	1,48 m ²
3. Bad +WC	2,51 m ²
4. Küche	6,63 m ²
5. Wohnzimmer	26,44 m ²
6. Vorraum	6,59 m ²
7. Zimmer 1	9,93 m ²
8. Zimmer 2	8,51 m ²
9. Bad + WC	6,40 m ²
10. Zimmer 3	16,24 m ²
11. AR	3,10 m ²

Wohnnutzfläche 92,95 m²



ÜBERSICHTSPLAN



WOHNUNGSGRUNDRISS

STADTHAUS MEIDLING

FOCKYGASSE 39-41
1120 WIEN



UNVERBINDLICHE PLANSKIZZE: DIE AN-
GEGEBENEN MASSE SIND ZIRKAWERTE.
MASSABWEICHUNGEN BIS ZU 3% DER GESAMT-
FLÄCHE, SOWIE TECHNISCH ERFORDERLICHE
ÄNDERUNGEN SIND MÖGLICH. EINGETRA-
GENE MÖBLIERUNGEN, BIS AUF KÜCHE UND
BAD, SIND IM KAUFPREIS NICHT ENTHALTEN
UND SIND SINNBILDICH ZU VERSTEHEN.



SIEBEN DÖRFER IMMOBILIEN

MARC-AUREL-STRASSE 4/16
1010 WIEN

OFFICE@7DOERFER.AT
+43 1 9392929

TOP 29

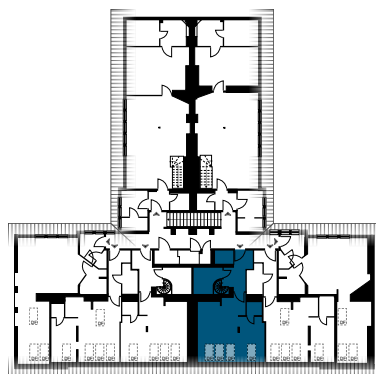
Lage
Zimmer

DG
1

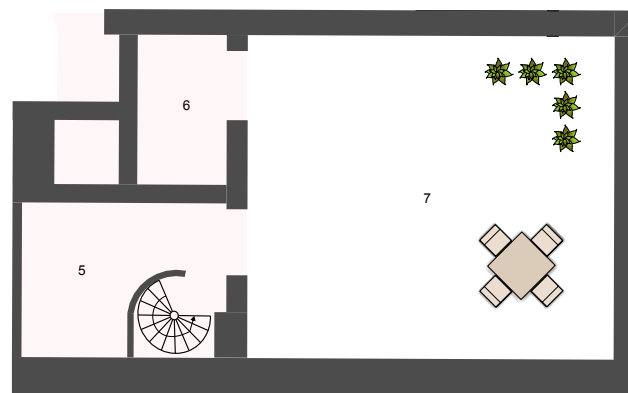
1. Vorraum	6,89 m ²
2. Bad + WC	4,52 m ²
3. Wohnküche	27,65 m ²
4. AR	1,47 m ²
5. AR	6,33 m ²
6. AR	3,32 m ²

Wohnnutzfläche 50,18 m²

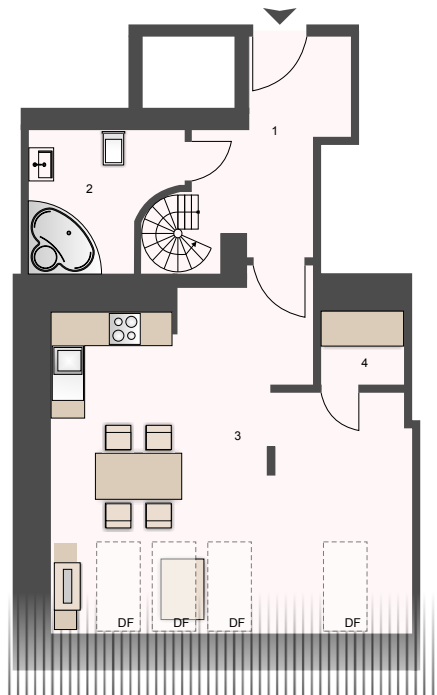
7. Dachterrasse	29,33 m ²
-----------------	----------------------



ÜBERSICHTSPLAN



DACHTERRASSE



WOHNUNGSGRUNDRISS

STADTHAUS MEIDLING

FOCKYGASSE 39-41
1120 WIEN



UNVERBINDLICHE PLANSKIZZE: DIE AN-
GEGEBENEN MASSE SIND ZIRKAWERTE.
MASSABWEICHUNGEN BIS ZU 3% DER GESAMT-
FLÄCHE, SOWIE TECHNISCH ERFORDERLICHE
ÄNDERUNGEN SIND MÖGLICH. EINGETRA-
GENE MÖBLIERUNGEN, BIS AUF KÜCHE UND
BAD, SIND IM KAUFPREIS NICHT ENTHALTEN
UND SIND SINNBILDICH ZU VERSTEHEN.



SIEBEN DÖRFER IMMOBILIEN

MARC-AUREL-STRASSE 4/16
1010 WIEN

OFFICE@7DOERFER.AT
+43 1 9392929

STADTHAUS MEIDLING

FOCKYGASSE 39-41
1120 WIEN



UNVERBINDLICHE PLANSKIZZE: DIE AN-
GEGEBENEN MASSE SIND ZIRKAWERTE.
MASSABWEICHUNGEN BIS ZU 3% DER GESAMT-
FLÄCHE, SOWIE TECHNISCH ERFORDERLICHE
ÄNDERUNGEN SIND MÖGLICH. EINGETRA-
GENE MÖBLIERUNGEN, BIS AUF KÜCHE UND
BAD, SIND IM KAUFPREIS NICHT ENTHALTEN
UND SIND SINNBILDICH ZU VERSTEHEN.



SIEBEN DÖRFER IMMOBILIEN

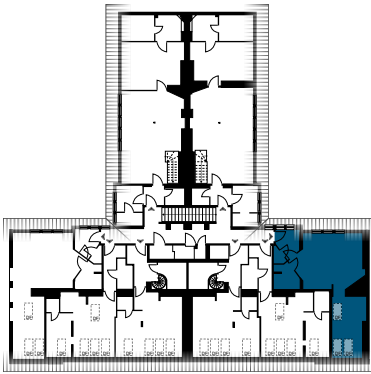
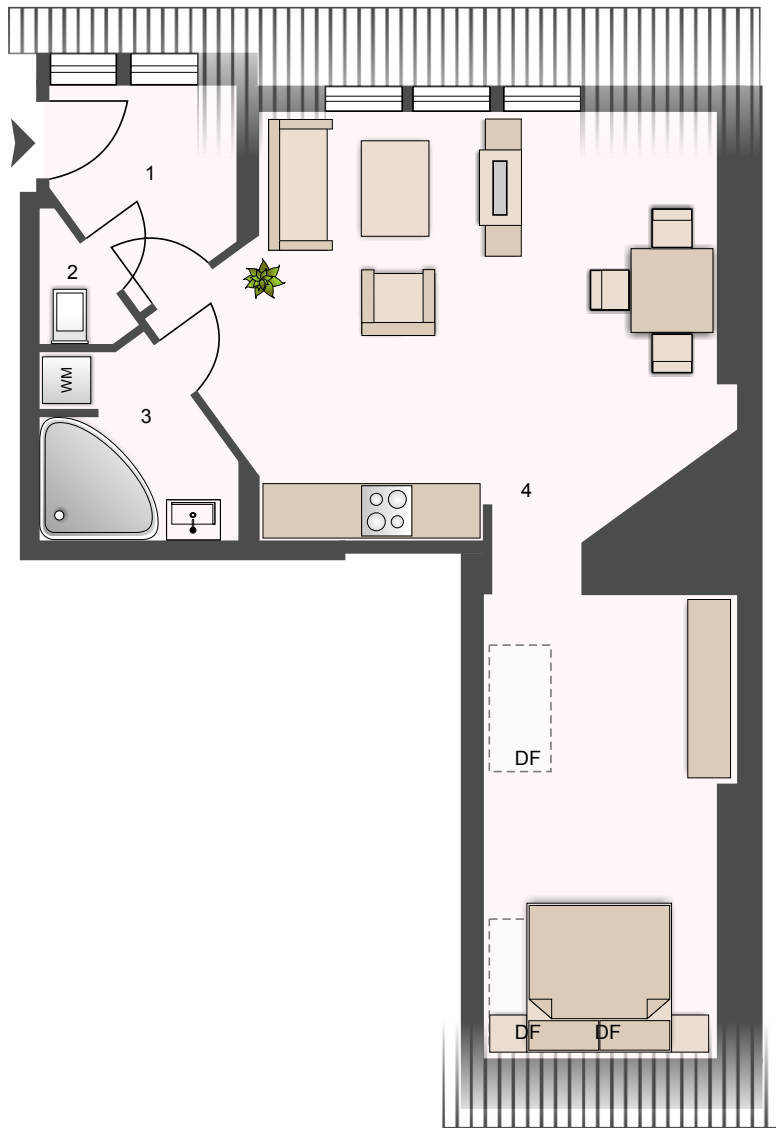
MARC-AUREL-STRASSE 4/16
1010 WIEN

OFFICE@7DOERFER.AT
+43 1 9392929

TOP 31

Lage DG
Zimmer 2

1. Vorraum	4,15 m ²
2. WC	1,00 m ²
3. Bad	4,13 m ²
4. Wohnküche	40,22 m ²
Wohnnutzfläche	49,50 m²



ÜBERSICHTSPLAN

WOHNUNGSGRUNDRISS

STADTHAUS MEIDLING

FOCKYGASSE 39-41
1120 WIEN



UNVERBINDLICHE PLANSKIZZE: DIE AN-
GEGEBENEN MASSE SIND ZIRKAWERTE.
MASSABWEICHUNGEN BIS ZU 3% DER GESAMT-
FLÄCHE, SOWIE TECHNISCH ERFORDERLICHE
ÄNDERUNGEN SIND MÖGLICH. EINGETRA-
GENE MÖBLIERUNGEN, BIS AUF KÜCHE UND
BAD, SIND IM KAUFPREIS NICHT ENTHALTEN
UND SIND SINNBILDICH ZU VERSTEHEN.



SIEBEN DÖRFER IMMOBILIEN

MARC-AUREL-STRASSE 4/16
1010 WIEN

OFFICE@7DOERFER.AT
+43 1 9392929

TOP 32

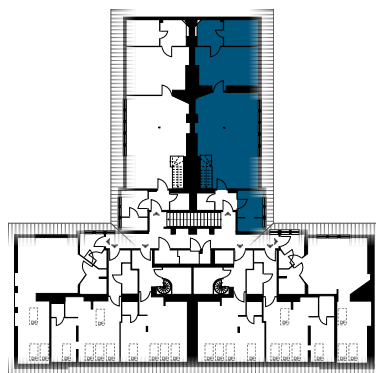
Lage
Zimmer

DG
2

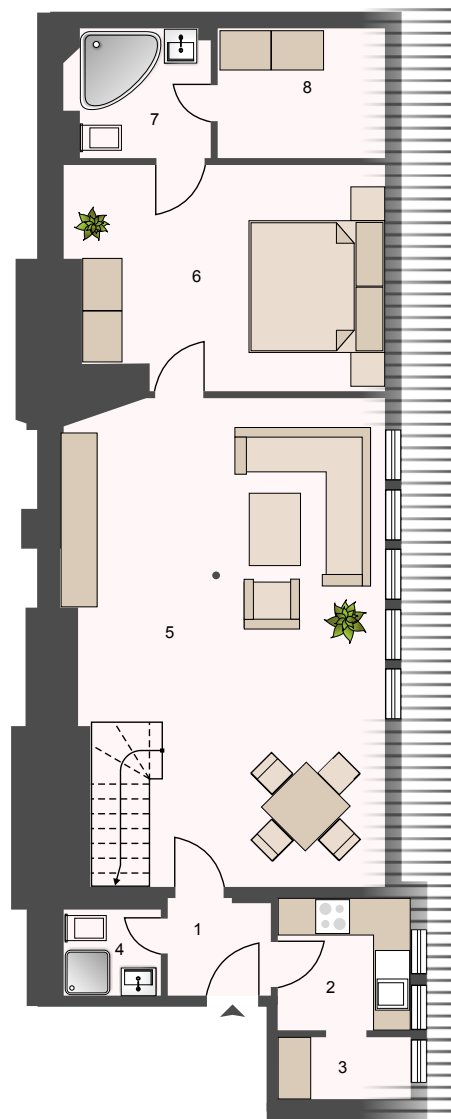
1. VR	2,81 m ²
2. Bad + WC	2,12 m ²
3. Küche	4,77 m ²
4. AR	2,39 m ²
5. Wohnen	41,71 m ²
6. Zimmer	17,71 m ²
7. Bad + WC	4,69 m ²
8. AR	6,22 m ²

Wohnnutzfläche 82,42 m²

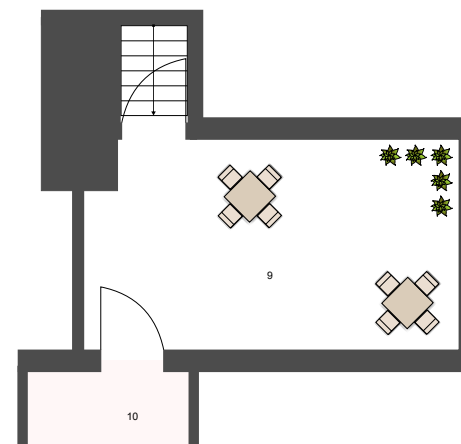
9. Dachterrasse	18,13 m ²
10. AR	2,50 m ²



ÜBERSICHTSPLAN



WOHNUNGSGRUNDRISS



DACHTERRASSE