

Stadthaus WE 119 (H06-02)
 Hämmerlingstraße 132a
 12555 Berlin

5,5 Zimmer
Wohnfläche gesamt: 151,93 m²

Seite 1 von 2

Erdgeschoss:

Wohnen/Küche	39,69 m ²
1/2 Zimmer	8,94 m ²
Bad 2	6,02 m ²
HWR	2,96 m ²
Entrée	7,90 m ²
Terrasse	13,75 m ²
Wohnfläche EG	79,26 m²

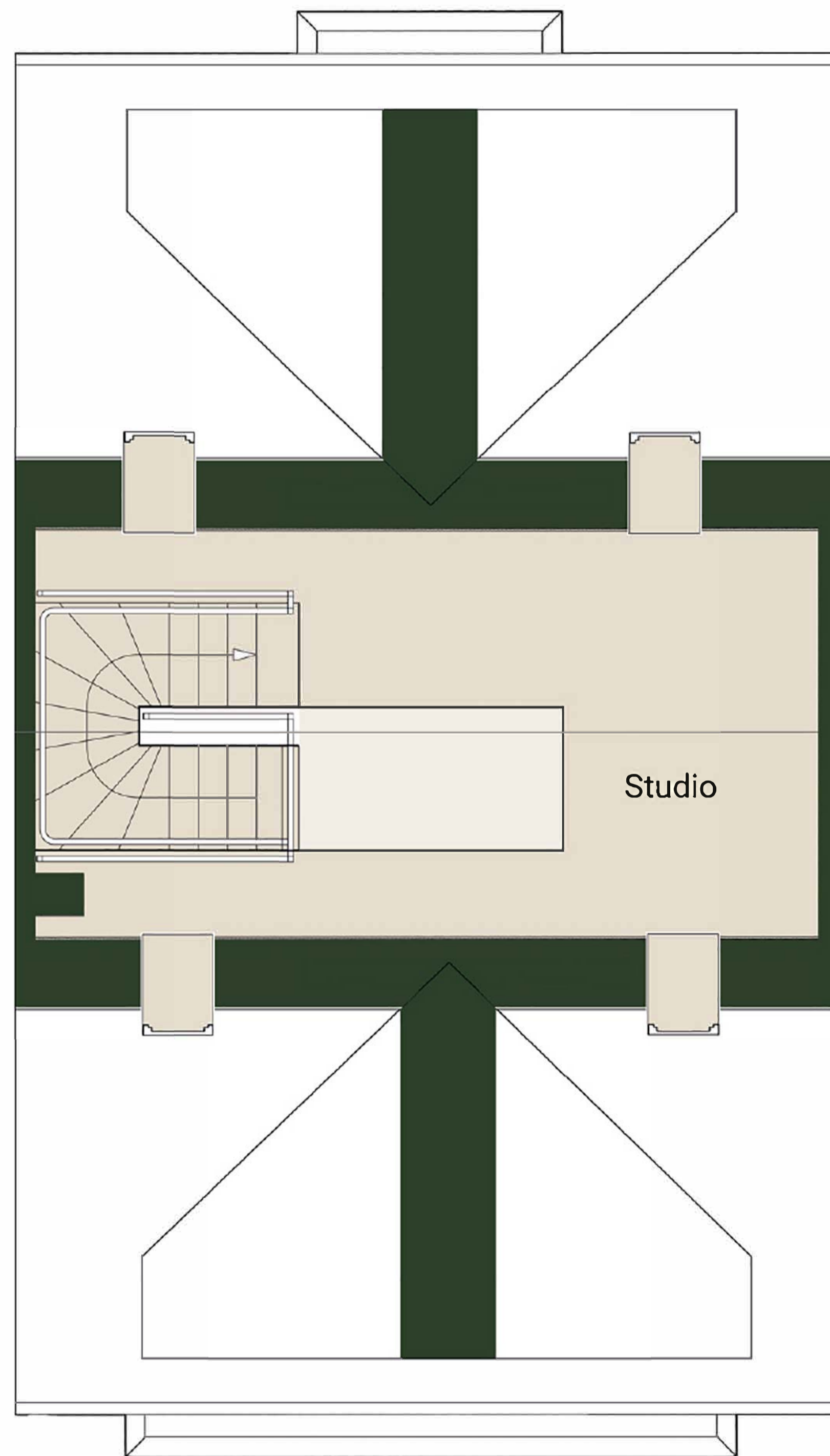
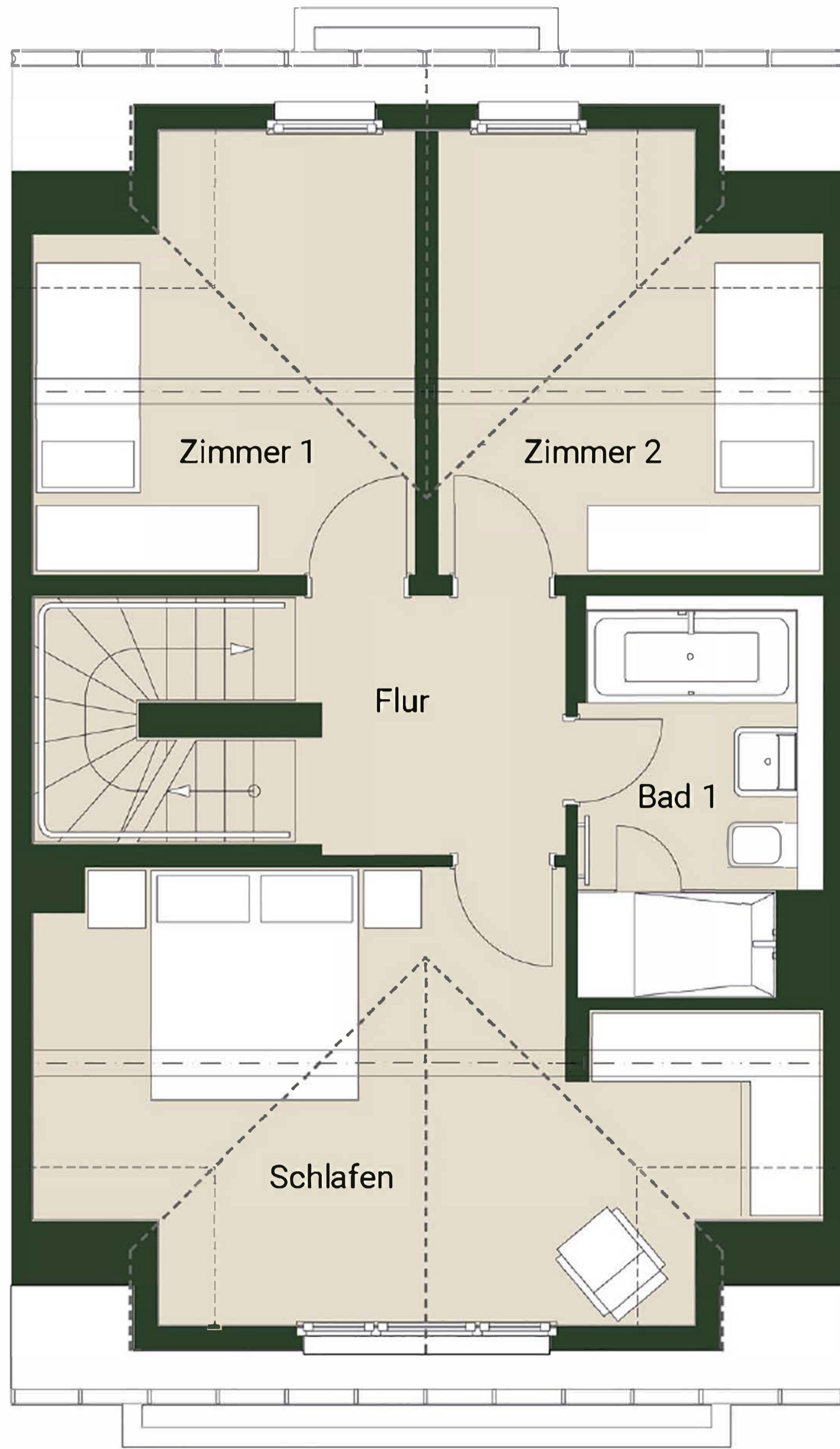
Kellergeschoss:

Hobbyraum	18,14 m ²
Haustechnik	5,42 m ²
Treppenraum	6,09 m ²
Schleuse	6,58 m ²
WC	3,02 m ²
Fahrräder	9,96 m ²
Nutzfläche KG	49,21 m²

*Terrassen sind zu 50% in der Wohnfläche enthalten
 **SNR = Sondernutzungsrecht ---
 LS = Lichtsacht

LAGE TOWNHOUSES (Ansicht Nord)





Stadthaus WE 119 (H06-02)
 Hämmerlingstraße 132a 12555 Berlin

Wohnfläche gesamt: 151,93 m²

5,5 Zimmer

Wohnfläche gesamt: 151,93 m²

Seite 2 von 2

1. Obergeschoss:

Schlafen	21,98 m ²
Zimmer 1	11,75 m ²
Zimmer 2	11,73 m ²
Bad 1	6,98 m ²
Flur	5,89 m ²
Wohnfläche OG	58,33 m ²

Dachgeschoss:

Studio	14,34 m ²
--------	----------------------

*Terrassen sind zu 50% in der Wohnfläche enthalten

LAGE IM OBJEKT

