

# Prospekt Stadtvilla Typ-D



Auszug aus unserer Leistung für die moderne Stadtvilla Typ-D:

- Projekterstellung, Statik, Energieausweis, Bauleitung, Bauherrenhaftpflichtversicherung
- Bauzeitgarantie, Festpreisgarantie bis Bauabschluss, 5 Jahre Gewährleistung
- Erledigung aller Behördengänge auch für Wasser, Abwasser, Strom, Gas und Telefon
- Blower Door Test zur Messung der Luftdichtheit des Gebäudes
  
- Hausgrundrisse sind variabel, alle Innenwände können ohne Aufpreis abgeändert werden
- alle notwendigen Gerüste, Baustellen-WC und Container für Bauschutt
- Bodenplatte mit 1,00 Meter tiefer Frostschräge bzw. Streifenfundament
- dreilagige Bodenplattendämmung mit einer Stärke von 15cm
  
- Außenmauerwerk aus Poroton Planziegel mit Kimmschicht und Wärmedämmverbundsystem
- Struktur Außenputz mit verschiedener Tönung nach Farbvorlage HBW 100 bis 65
- die Erdgeschossdecke ist eine Filigran-Betondecke
- Dachgeschossdecke ist eine Trockenbaudecke auf Holzunterkonstruktion
  
- umlaufender Ringanker mit teilweiser Verbindung zu Innenwänden im OG
- wärmegeämmte Bodeneinschubtreppe für Nutzung des Spitzboden
- Dachstühle bestehen aus Kammergetrocknetem - Konstruktionsvollholz
  
- 50cm Dachüberstand ausgebildet als umlaufender Gesimskasten
- Walmdach mit 22°Dachneigung, Dachklempnerarbeiten und Fallrohre in Titanzink
- Dachsteine der Firma BRAAS in verschiedenen Farben
- Dacheindeckung entsprechend Vorschrift mit Sturmklammern gesichert
  
- hochwertige Kunststofffenster in der Farbe außen anthrazit / innen weiß
- 3-fache Wärmeschutz Isolierverglasung mit warmer Kante
- 5 Kammerprofilssystem, Pilzkopf- und Sicherheitsverriegelung HOPPE Secustik
- Rollläden an allen Fenster und Terrassentüren im Erd- und Obergeschoss
- alle Fenster im Innenbereich erhalten Steinbänke in Agglomarmor weiß
- Fenster und Terrassentüren im Außenbereich bekommen Aluminiumsohlbänke
  
- Hauseingangstür mit erhöhtem Einbruchschutz und wärmegeämmter Füllung
- elegante Innentüren der Marke Prüm mit verschiedenen Dekoren
- zweiteilige Edelstahl-Drückergarnituren, Bäder erhalten abschließbare WC-Garnitur
  
- Fußbodenheizung im Erd- und Obergeschoss mit Einzelraumregelung
- alternatives Heizsystem mit Luft-Wasser-Wärmepumpe, z.B. Vaillant
- Sanitärausstattung von Vigour, z.B. Badserie Derby
  
- bodengleiche Dusche mit Duschtrennung und Edelstahlablauf
- Badewannen- Waschtisch- sowie Brausearmaturen, z.B. von Grohe
- elegante Massivholztreppe der Firma Schoeb, Modell Casa in Buche

Wand-/ und Bodenbeläge Paket für die moderne Stadtvilla Typ-D:

- Fliesenarbeiten (Materialwert 35,00 Euro pro m<sup>2</sup>)  
Badezimmer, Gäste WC, Küche, Hauswirtschaftsraum
- Malerarbeiten  
Wand und Deckenflächen mit Raufaser tapezieren und in weiß streichen.  
Streichen der Dachüberstände in mahagoni dunkel.
- Fußböden (Materialwert 25,00 Euro pro m<sup>2</sup>)  
Belag der Fußböden mit Laminat im Wohnzimmer, Arbeitszimmer, beide Kinderzimmer, Schlafzimmer mit Ankleide und Flur EG sowie OG.

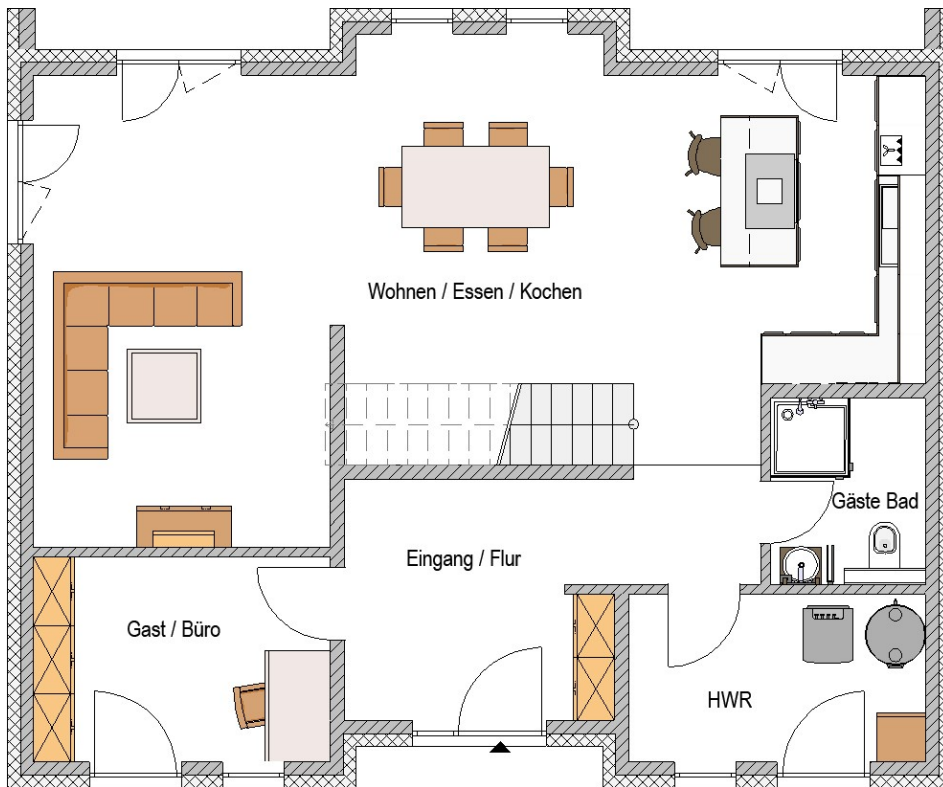


## Stadtvilla Luzern ohne Wand-/ und Bodenbeläge:

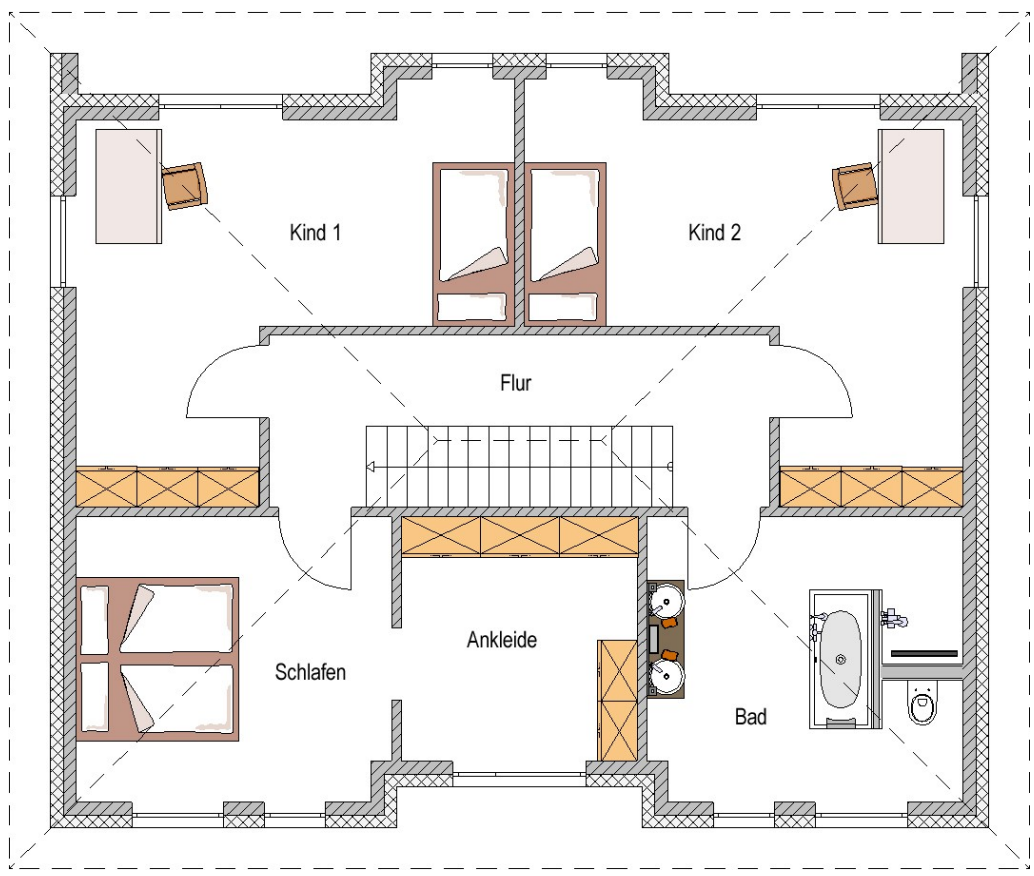
Wohn-/ Nutzfläche	Hauspreis	Außenmaße
5 Zimmer - 152 m <sup>2</sup>	470.700,00 Euro	11,00 x 9,00
5 Zimmer - 170 m <sup>2</sup>	526.460,00 Euro	11,50 x 9,50

## Wand-/ und Bodenbeläge Paket:

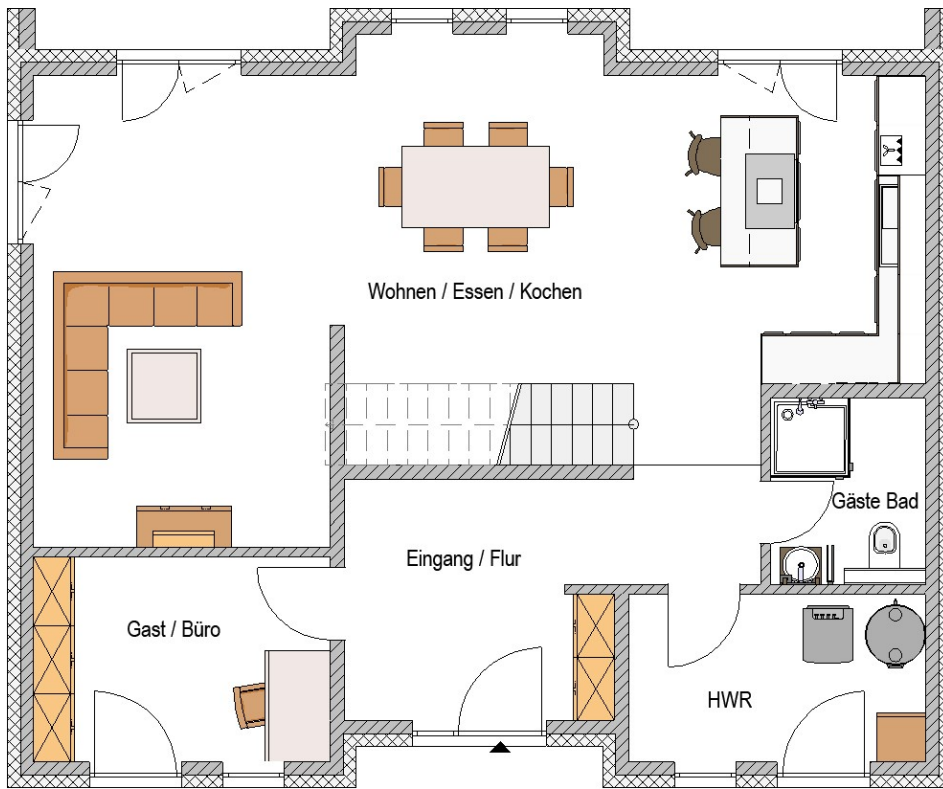
Wohn-/ Nutzfläche	Wand-/ Bodenbeläge Preis
5 Zimmer - 152 m <sup>2</sup>	57.860,00 Euro
5 Zimmer - 170 m <sup>2</sup>	64.710,00 Euro



- Erdgeschoss**
- Wohnen/Essen/ - 47,94m<sup>2</sup>  
Koche
  - Gast/Büro - 8,40m<sup>2</sup>
  - Eingang/Flur - 9,86m<sup>2</sup>
  - HWR - 6,55m<sup>2</sup>
  - Gäste Bad - 4,15m<sup>2</sup>



- Obergeschoss**
- Schlafen - 11,44m<sup>2</sup>
  - Ankleide - 8,03m<sup>2</sup>
  - Kind 1 - 17,20m<sup>2</sup>
  - Kind 2 - 17,20m<sup>2</sup>
  - Bad - 11,11m<sup>2</sup>
  - Flur - 8,56m<sup>2</sup>



**Erdgeschoss**

Wohnen/Essen/ - 54,05m<sup>2</sup>  
Koche

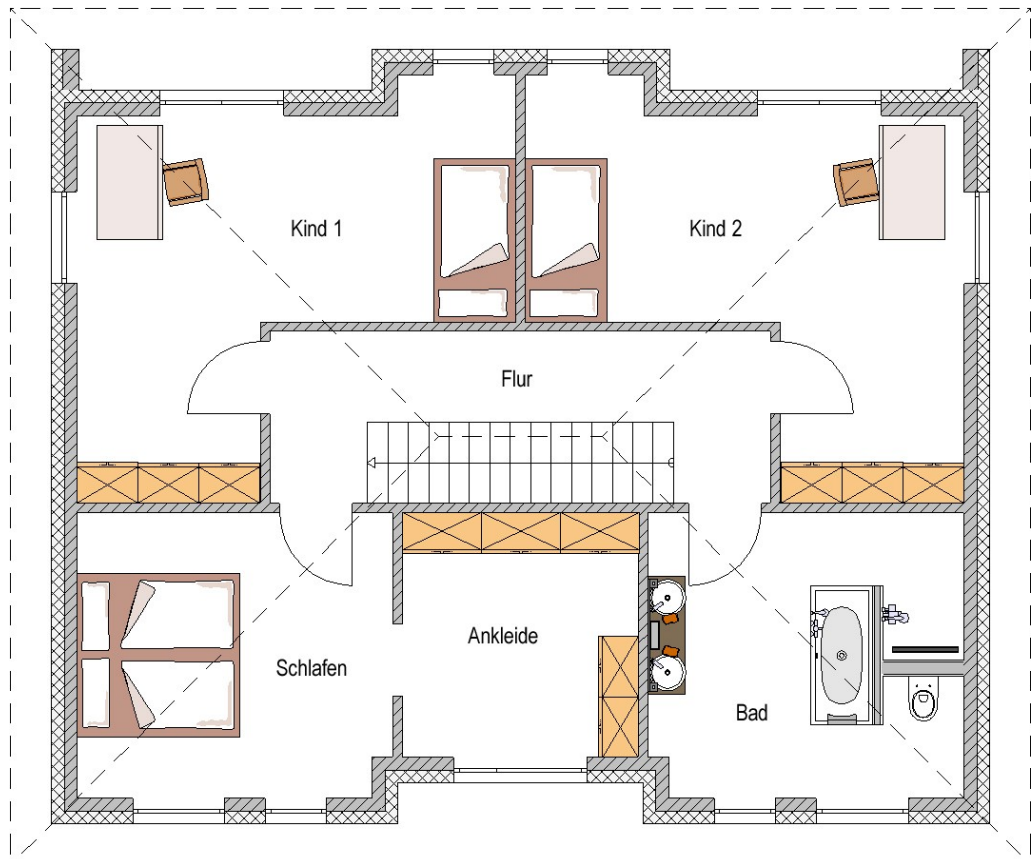
Gast/Büro - 9,05m<sup>2</sup>

Eingang/Flur - 11,75m<sup>2</sup>

HWR - 7,94m<sup>2</sup>

Gäste Bad - 4,31m<sup>2</sup>

- Obergeschoss**
- Schlafen - 13,21m<sup>2</sup>
  - Ankleide - 9,06m<sup>2</sup>
  - Kind 1 - 19,60m<sup>2</sup>
  - Kind 2 - 19,60m<sup>2</sup>
  - Bad - 12,85m<sup>2</sup>
  - Flur - 8,56m<sup>2</sup>



## Über 20 Jahre Bau erfahrung

Profitieren Sie von über 20 Jahren Bau erfahrung auf höchstem Niveau und der über lange Jahre gewachsenen Zusammenarbeit mit regionalen Stamm Handwerkern.

Jedes Haus wird individuell geplant und perfekt auf Ihre Bedürfnisse zugeschnitten. Von der individuellen Planung bis zur Bauausführung bekommen die HOGAF Baufamilien alles aus einer Hand.

---

## Wir bringen Bauen auf den Punkt

Das bedeutet, Sie werden Schritt für Schritt auf dem Weg zu Ihrem neuen Zuhause von uns begleitet.

- Ihr Interesse steht im Mittelpunkt.
  - Den finanziellen Rahmen für das Vorhaben abstecken.
  - Die benötigte Hausgröße und Zimmeranzahl festlegen.
  - Einen schönen Bauplatz finden.
  - Individuell über den Baustil entscheiden.
  - Einen passenden Grundriss finden.
  - Den Rahmen für Sonderwünsche abstecken.
  - Ein vollständiges und funktionierendes Komplettangebot inklusive aller Nebenkosten erstellen.
  - Die Baufinanzierung absichern.
  - Den Bauvertrag unterschreiben.
  - Den Grundstückskauf beurkunden.
  - Mit uns das Haus final planen, damit das Baugesuch eingereicht werden kann.
- 

## Hochwertige Qualität

Bauen mit der HOGAF Hausbau GmbH bedeutet für Sie hochwertige Qualität zum fairen Preis. Lassen Sie uns gemeinsam Ihren Traum vom Haus verwirklichen.

Wir sind für Sie da, von der ersten Idee, über das Bauen bis hin zur Übergabe des schlüsselfertigen Hauses. Und selbstverständlich auch darüber hinaus.



**Hauptsitz Zwenkau** - Projektentwicklung und Planung  
04442 Zwenkau, Steife Brise 15

**Büro Leipzig** - Verkauf und Beratung  
04103 Leipzig, Philipp Rosenthal Straße 5

**Kontakt** - Telefon: 0341/ 519 41 21  
E- Mail: [buero-leipzig@hogaf-hausbau.de](mailto:buero-leipzig@hogaf-hausbau.de)