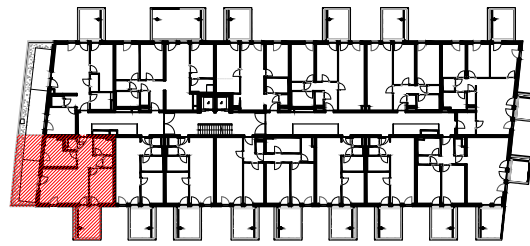
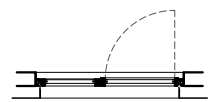
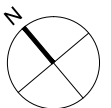
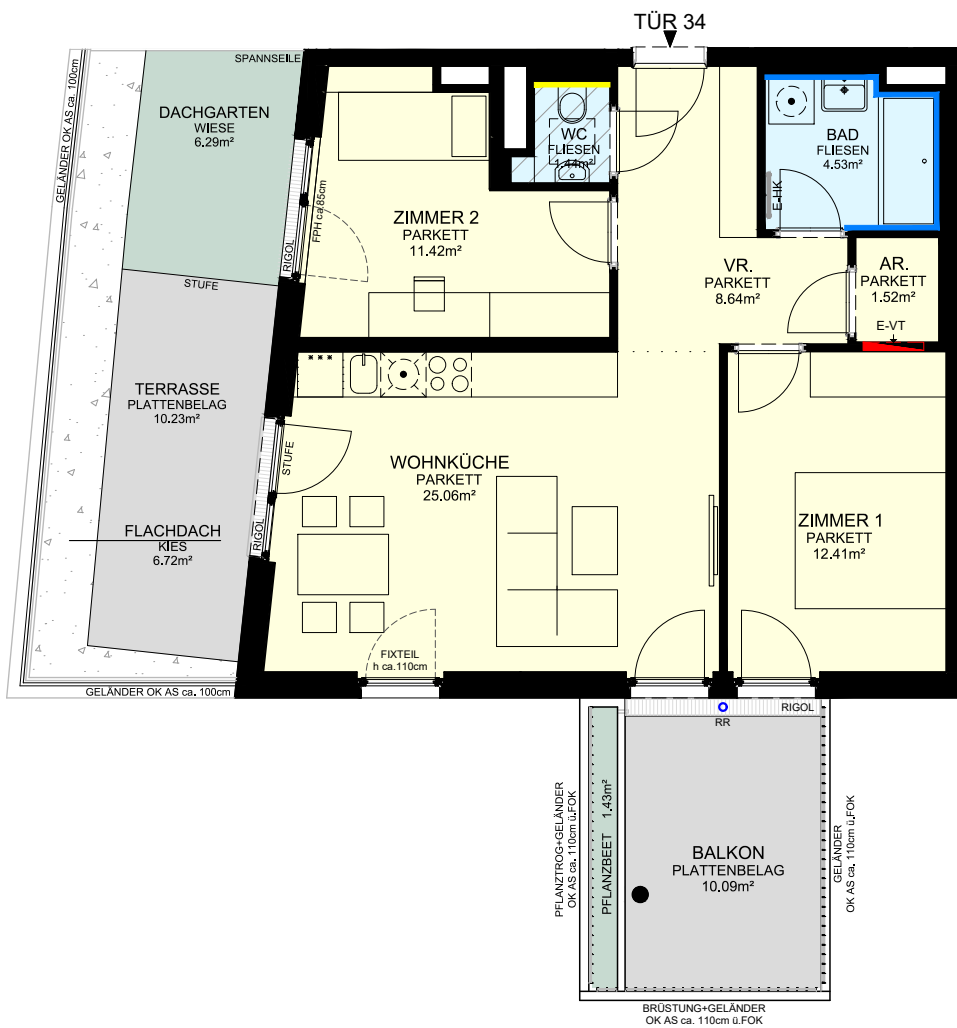


KOBELGASSE



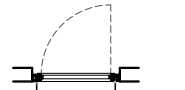
SIMMERINGER HAUPTSTRASSE



FPH ca. 85cm
Dreh-Kipp-Fenster mit Fixteil
Senkrechtmarkise außen



Dreh-Kipp-Balkontür
Senkrechtmarkise außen



Dreh-Kipp-Fenster mit Fixteil ca. 110cm
Senkrechtmarkise außen

- Parkett
- Fliesen
- Plattenbelag
- Pflanzbeet
- abgeh. Decke
- Deckenverteiler
- Bauteilaktivierung

Wandverfliesung bis:

- ca. Zargen-OK
- ca. 1,2m Höhe

0 1 2 3 4 5

WOHNHAUSANLAGE SIMMERINGER HAUPTSTR. 153, 1110 WIEN

WOHNUNGSPLAN 4.STOCK 3 Zimmer Wohnung

TÜR 34

Wohnräume	65,02m ²
Balkon	10,09m ²
Pflanzbeet	1,43m ²
Dachgarten	6,29m ²
Flachdach Kies	6,72m ²
Terrasse	10,23m ²
Kellerabteil	2,95m ²

Raumhöhe mind. 2,50m / Raumhöhe abgeh. Decke mind. 2,10m
www.familienwohnbau.at
Ausdrucksdatum: 29.05.2024
Änderungen aus technischen oder rechtlichen Gründen vorbehalten.
Unverbindlicher Möblierungsvorschlag - Ausstattung lt. Bau- und Ausstattungsbeschreibung
Naturmaße nehmen

Architektur: **HOT ARCHITEKTUR ZT-GMBH**