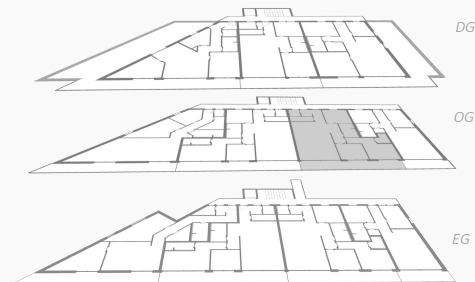


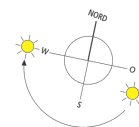
Neues Wohnen
in der
Alten Gärtnerei



4-Zimmer Wohnung

Wohnung 7

Obergeschoss



Flur	6,50 m ²
Diele	2,80 m ²
Gäste-WC	2,60 m ²
Abstellen	3,30 m ²
Bad 1	5,90 m ²
Kochen / Essen / Wohnen	38,40 m ²
Zimmer 1	12,90 m ²
Zimmer 2	8,80 m ²
Schlafen	14,30 m ²
Bad 2	2,70 m ²
Wohnfläche	97,38 m²
Balkon (15,64 m² / 2)	7,82 m²
Gesamtwohnfläche	105,02 m²

Unverbindliche Darstellung
Änderungen vorbehalten

M 1:100