



Landkreis Dahme-Spreewald
Katasterbehörde

Reutergasse 12
15907 Lübben

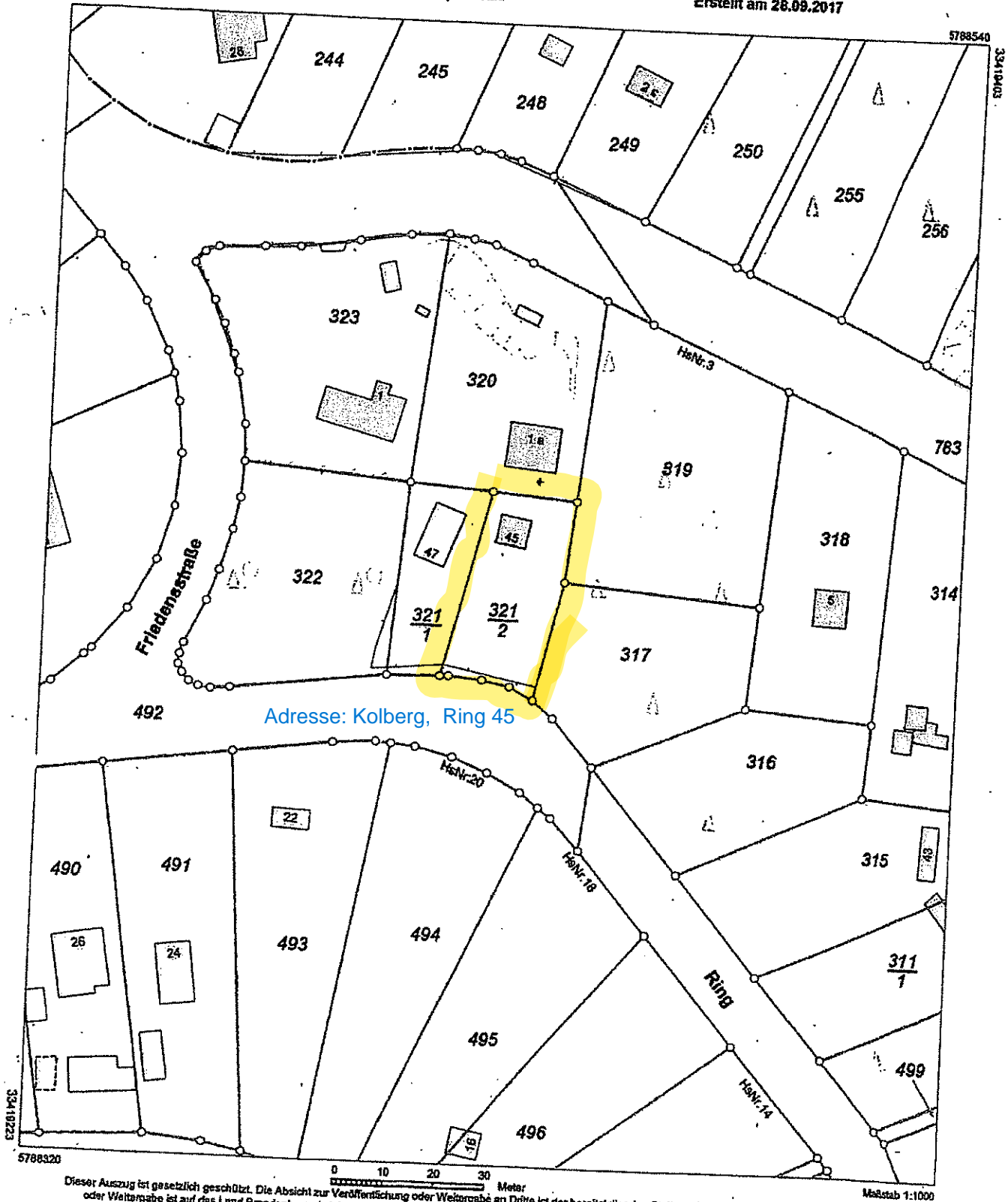
Flurstücke: 321/2, diverse
Flur: 3
Gemarkung: Kolberg

Gemeinde: Haldensee
Kreis: Dahme-Spreewald

Auszug aus dem Liegenschaftskataster

Liegenschaftskarte mit
Bodenschätzung Grunddatenbestand
1:1000

Erstellt am 28.09.2017



Dieser Auszug ist gesetzlich geschützt. Die Absicht zur Veröffentlichung oder Weitergabe an Dritte ist der bereitstellenden Stelle vorher anzuzeigen. Bei der Veröffentlichung oder Weitergabe ist auf das Land Brandenburg als Inhaber der Rechte an den Geobasisdaten hinzuweisen. Die Regelungen des Urhebergesetzes bleiben unberührt. (Brandenburgisches Vermessungsgesetz (BbgVermG) vom 27. Mai 2009 (GVBl. I 2009 S.166), geändert durch Artikel 2 des Gesetzes vom 13. April 2010 (GVBl. I 2010 Nr. 17)). Die dargestellten Karteninhalte wurden aus unterschiedlichen Datengrundlagen abgeleitet und gewährleisten nicht unbedingt die Lagegenauigkeit des angegebenen Maßstabes. Bereitgestellt durch: Bundesanstalt für Immobilienaufgaben, Karl-Liebknecht-Str. 38, 03046 Cottbus.