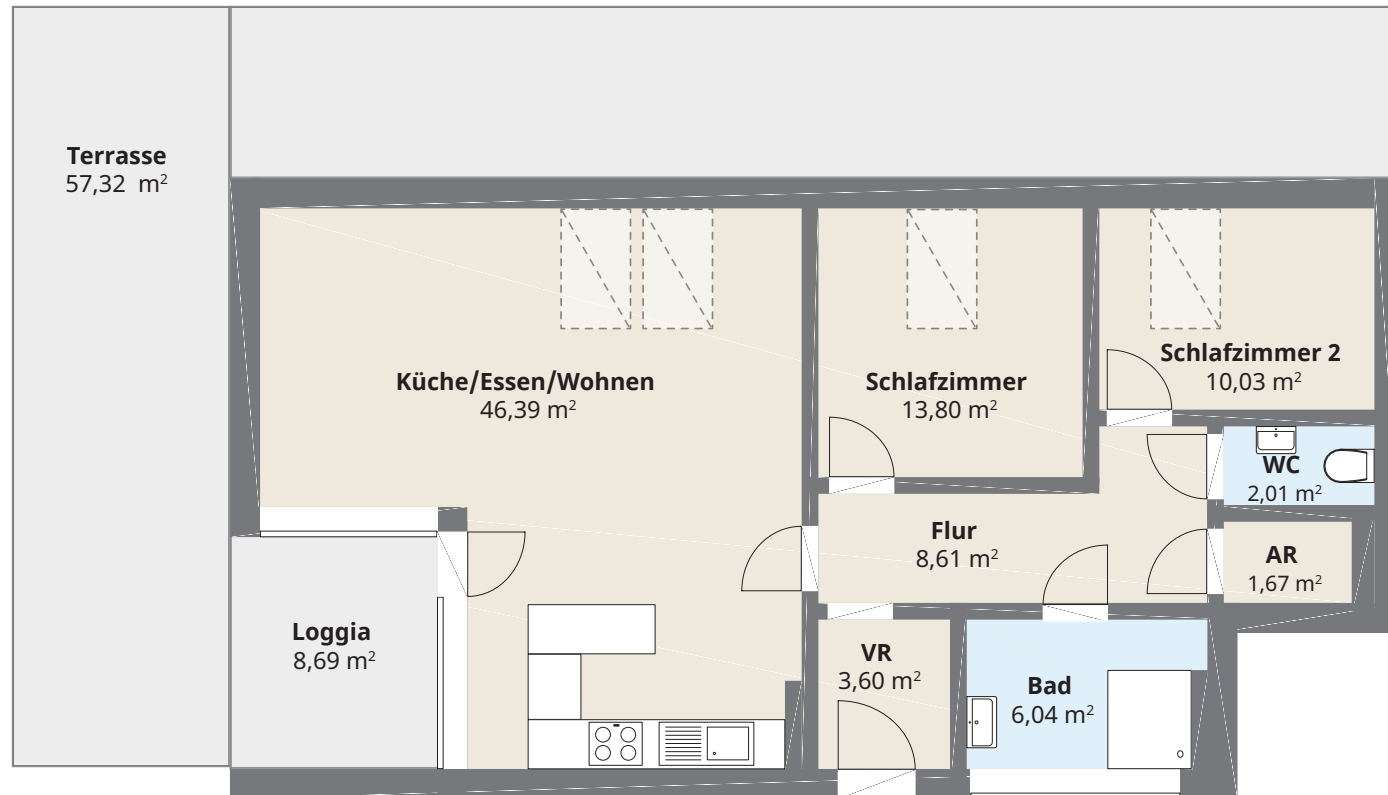
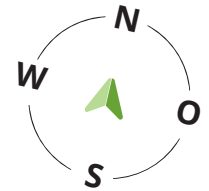


Planskizze TOP 14 | DG

Stockenhuberweg 34, 4040 Linz

Gesamtwohnfläche: 92,15 m² + 8,69 m² Loggia + 57,32 m² Terrasse



DG
1.OG
EG

Die vorliegenden Planunterlagen dienen der groben Orientierung und können in Fläche und Aufteilung vom Ist-Stand abweichen (Kein Maßstab). Der Vermittler übernimmt für die Richtigkeit keinerlei Haftung. Die abgebildeten Möbel und Einrichtungsgegenstände sind lediglich symbolhaft dargestellt und nicht Teil der Immobilie. Plan: PROJEKTAS