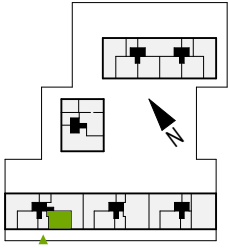


MS07.EG.04

Margarete-Steiff-Straße 7/EG



Wohnflächen

Wohnen/Kochen/Es.	17,49 m ²
Schlafen	12,40 m ²
Bad	7,78 m ²
Flur	9,27 m ²
Loggia (0,5)	3,11 m ²

Gesamt ca. 50,05 m²

