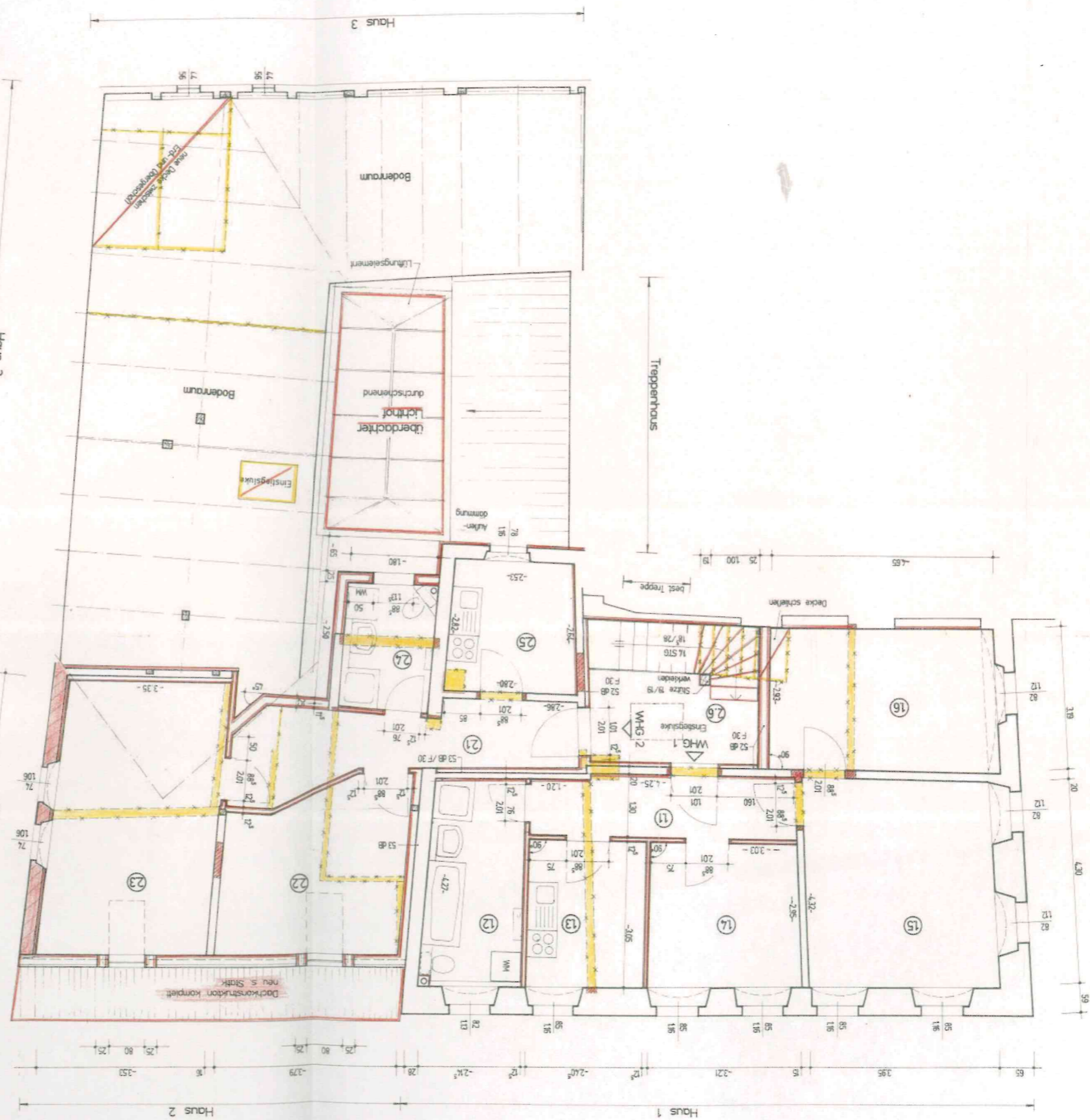


GBR Hartna / Lommtzsch
 von der Smissen 1
 22767 Hamburg
 Grundstück
 Dipl.-Ing. (FH)
 Architekt
 Gert Schütz
 Henry Zoch
 Grundriss - Obergeschoss
 1:50
 Westwälder Straße 47
 Großwärschen
 04720

Genehmigungsplanung

Average zum Bescheid Nr.
 3047-97-02
 Landratsamt Meppen



- Legende**
- bestehendes Mauerwerk / Bauteile
 - neues Mauerwerk / Bauteile
 - abzutragende Bauteile
 - geplante Vorwandkonstruktion
 - Metallständerwand s. Details

Wohnung 2

Bezeichnung	Funktion	Grundfläche	Umfang	FB
21	Für	9,28 m ²	17,41 m	text Belag
22	Schlafen	15,09 m ²	14,60 m	text Belag
23	Wohnen	19,72 m ²	18,34 m	text Belag
24	Bad	4,50 m ²	8,60 m	Fliessen
25	Kochen	7,27 m ²	10,79 m	
gesamt		55,86 m ²		

Wohnung 1

Bezeichnung	Funktion	Grundfläche	Umfang	FB
11	Für	6,91 m ²	13,60 m	text Belag
12	Bad	6,67 m ²	12,69 m	Fliessen
13	Kochen	7,32 m ²	10,90 m	Fliessen
14	Kind	9,35 m ²	12,24 m	text Belag
15	Wohnen	16,95 m ²	16,48 m	text Belag
16	Schlafen	14,47 m ²	15,57 m	text Belag
gesamt		63,67 m ²		