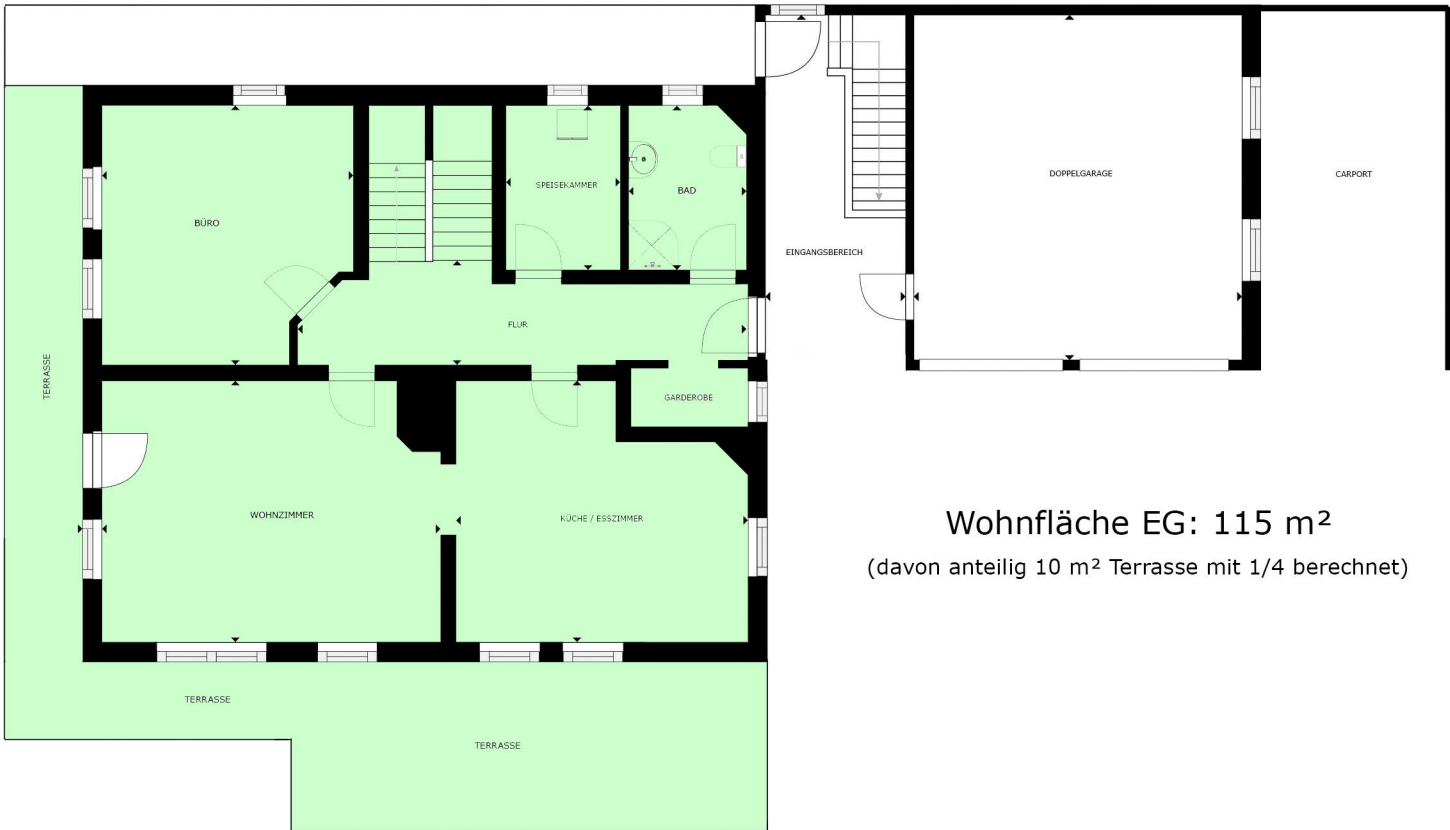


berücksichtigte Wohnfläche und Nutzfläche

Wohnfläche = grün markiert
Nutzfläche = orange markiert
nicht markierte Flächen = bei Flächenangaben nicht berücksichtigt



Wohnfläche EG: 115 m²
(davon anteilig 10 m² Terrasse mit 1/4 berechnet)



Wohnfläche OG: 107 m²
(davon anteilig 3,4m² überdachter Balkon mit 1/2 berechnet)



Wohnfläche UG: 49 m²
Wohnraum UG = vollständiges Wohnraumniveau
Raumhöhe 240cm
Wohnraumfenster 110x120cm zum Garten auf Tageslichtebene
Fußbodenheizung...

Nutzfläche UG: 65 m²

EG: 115 m²
OG: 107 m²
UG: 49 m²

Gesamt: 271 m²