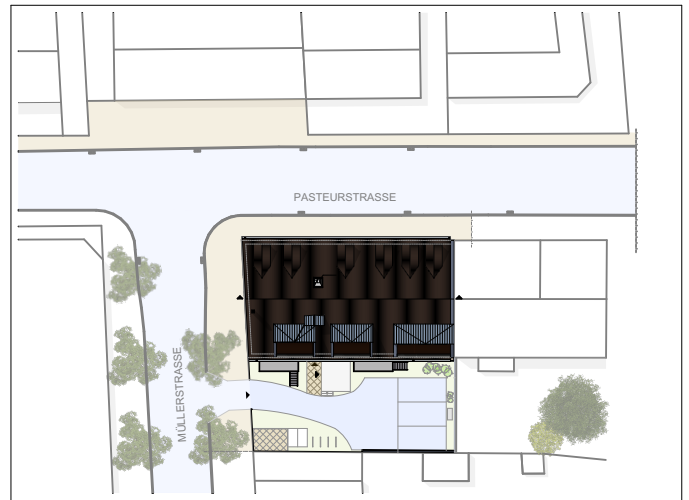




Ansicht von der Hofseite



**WOHNEN IN BABELSBERG
MÜLLERSTRASSE 12**

WOHNANLAGE FÜR
ALTERSGERECHTES WOHNEN

2 ZIMMER MIT BALCON
60,44 m²

M: 1:100

VERKAUF
Potsdam 20.02.2024

Architektonische Ausstattungsmerkmale wie Möblierung sind nicht Gegenstand der Baubeschreibung, sondern dienen als Gestaltungsvorschlag.

**KIRSCH &
DRECHSLER**
Hausbau Gesellschaft mbH

**WOHNEN IN BABELSBERG
MÜLLERSTRASSE 12 IN POTSDAM
WE 06 - Grundriss 1.OG**

INGENIEURBÜRO DIRK WINKLER; DIANA STRASSE 13; 14552 MICHENDORF