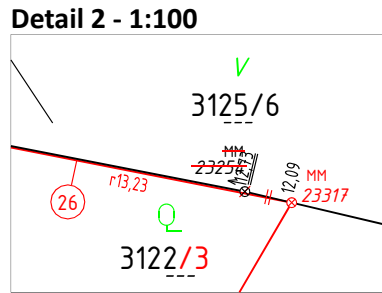
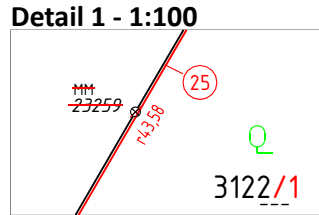
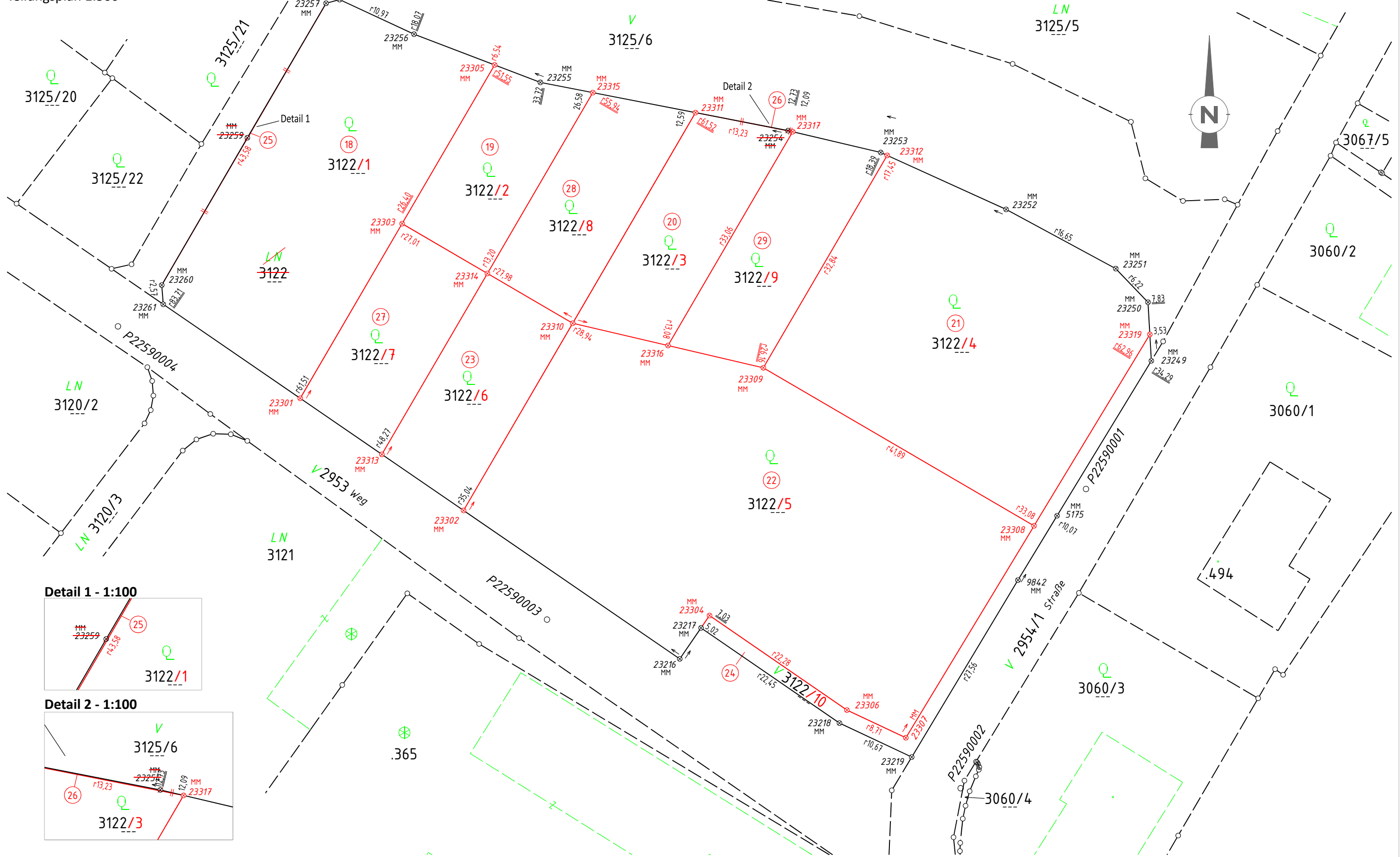
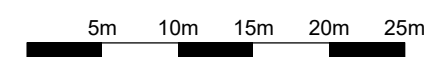


GZ 2259/21
 KG Bodendorf / 43102
 Gst.Nr. 3122
 Plandatum 22.12.2023
 Bearb. JSC
 Teilungsplan 1:500



geolanz ZT-GmbH | Zivilgeometer DI Herwig Lanzendörfer
 Staatlich beeideter und befugter Ingenieurkonsultent für Vermessungswesen
 Allgemein beeideter und gerichtlich zertifizierter Sachverständiger
 Rosenbauerstraße 3 | 4020 Linz
 t: +43 732 346 132 | e: office@geolanz.at | www.geolanz.at



M=1:500

Die Messung der Grenzpunkte erfolgte durch eine kontrollierte Aufnahme.

Legende:

⊖	Grenzstein behauen	○	HE...Hausecke
⊕	Grenzstein unbehauen	○	ME...Mauerecke
⊗	MM...Metallmarke	○	ZS...Zaunsäule
⊗	ER...Eisenrohr	○	ZE...Zaunecke
⊗	BZ...Grenzpunktbolzen	○	BK...Bordsteinkante
⊗	MK...Kunststoffmarke	○	FM...Farbmarke
⊗	KR...Kreuz im Fels oder Mauerwerk	○	Pfl...Pflöck