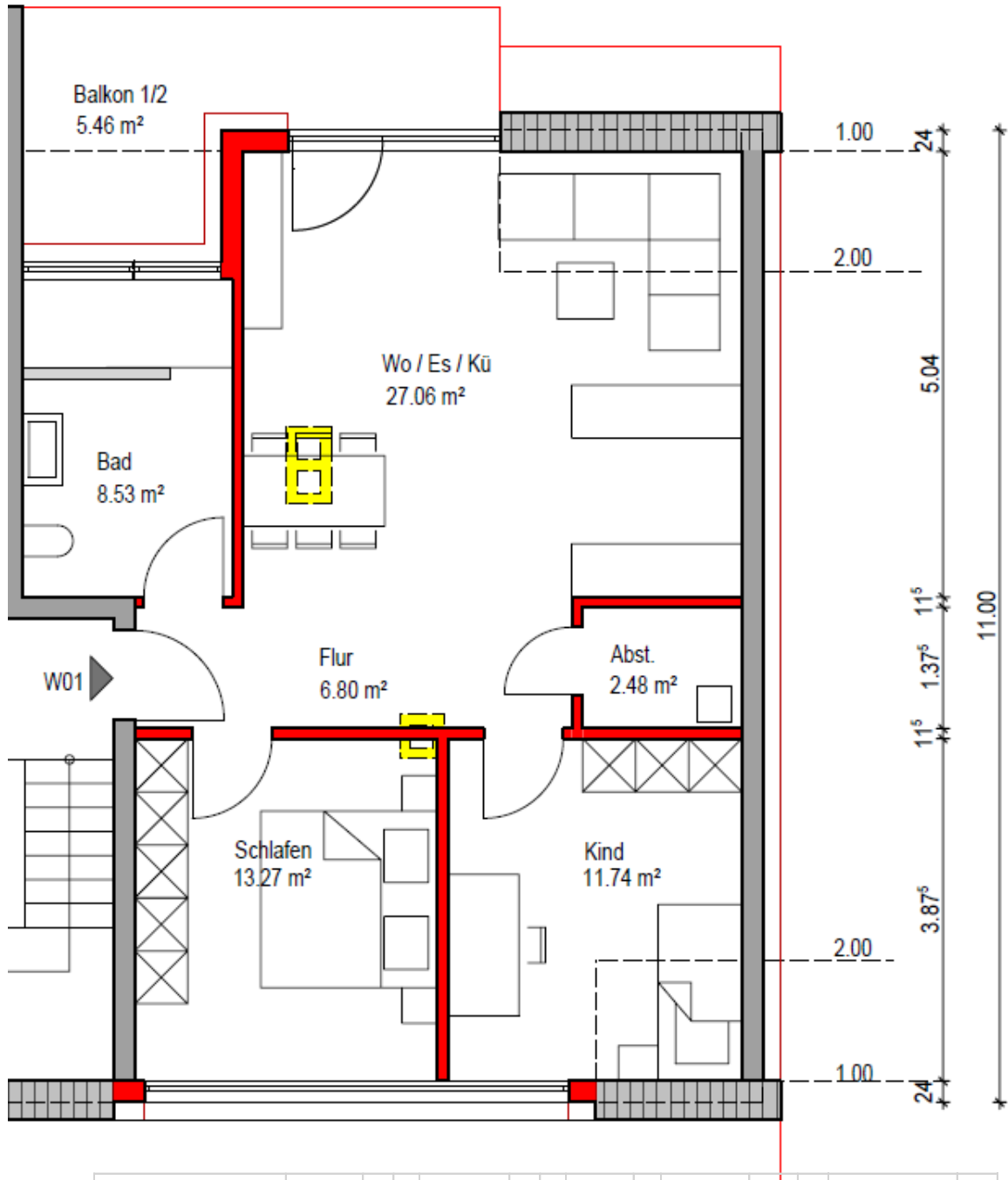


Grundriss DG Whg. Nr. 1

nicht maßstabgerecht, dient zur Übersicht der Raumaufteilung



Wo / Es / Kü	2,910 m x 1,188 m	= 3,458 m ²	
	5,643 m x 3,852 m	= 21,735 m ²	
	2,733 m x 1,188 m x 0,50	= 1,623 m ²	= 26,82 m ²
Schlafen	3,425 m x 3,875 m		= 13,27 m ²
Kind	3,320 m x 2,515 m	= 8,35 m ²	
	1,670 m x 1,360 m	= 2,27 m ²	
	1,650 m x 1,360 m x 0,50	= 1,122 m ²	= 11,74 m ²
Bad	2,372 m x 3,595 m		= 8,53 m ²
Abstell	1,800 m x 1,375 m		= 2,48 m ²
Flur	4,945 m x 1,375 m		= 6,80 m ²
Balkon	3,150 m x 1,400 m x 0,50	= 2,205 m ²	
	2,257 m x 2,885 m x 0,50	= 3,256 m ²	= 5,46 m ²
Gesamt W01			= 75,09 m²