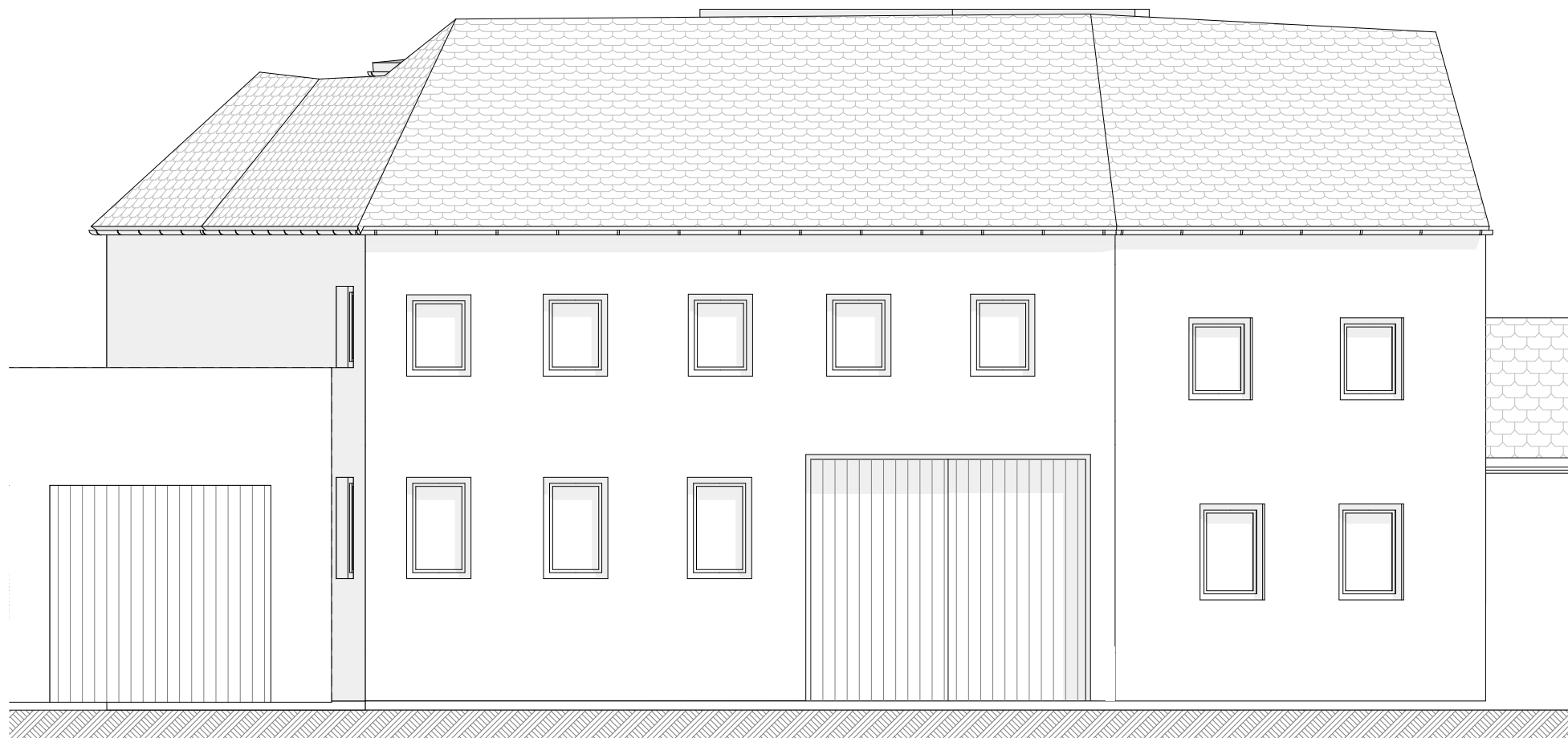
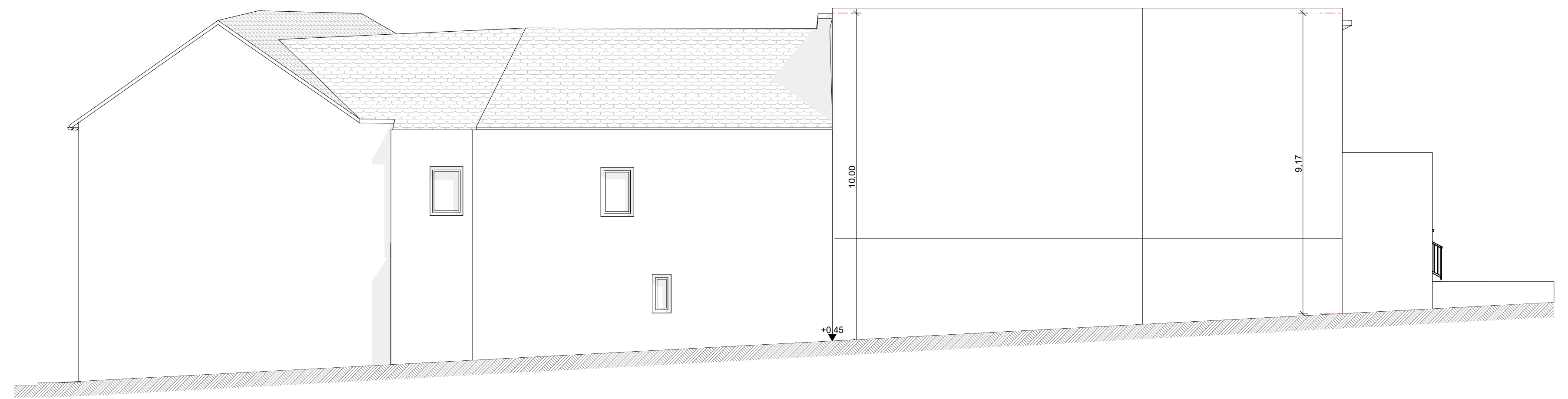


Schnitt B-Westansicht



Südansicht

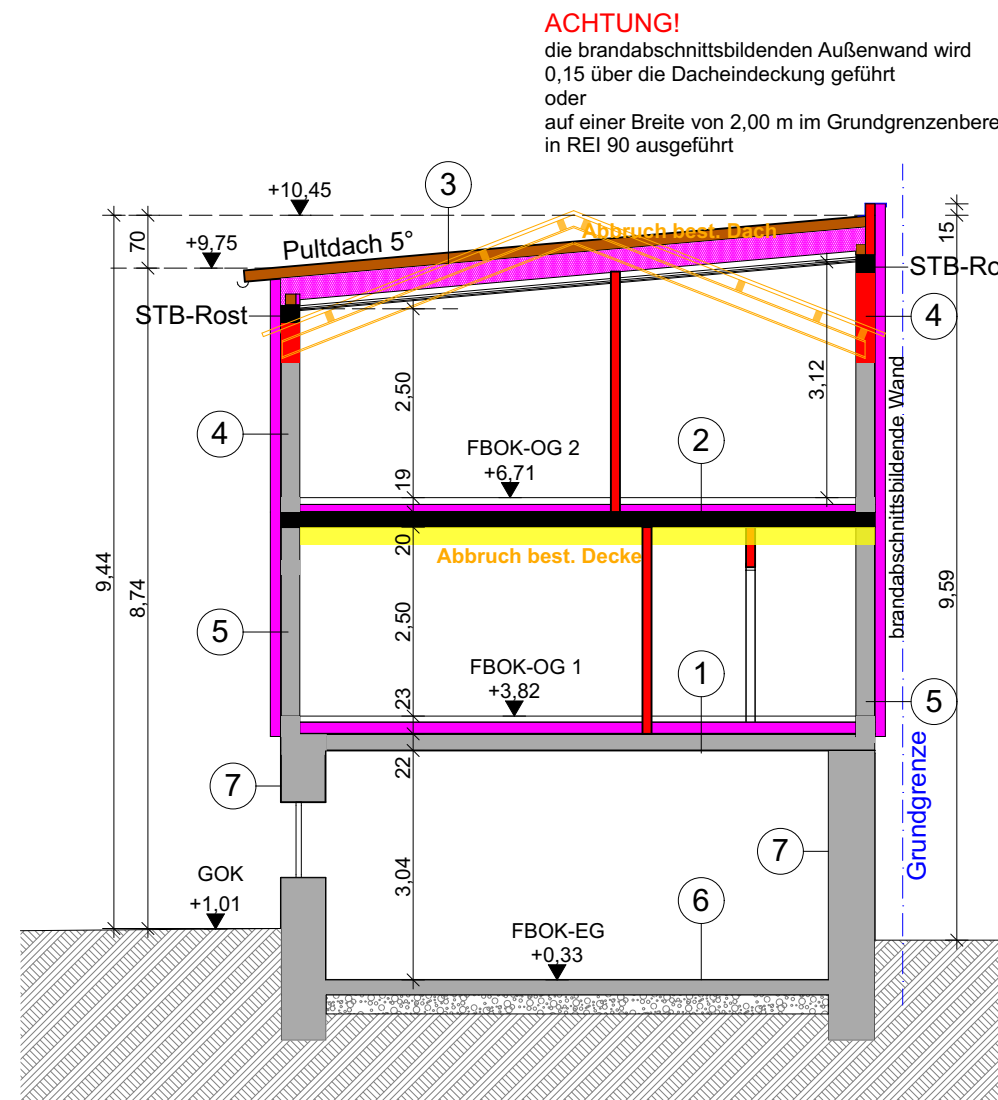


Ostansicht

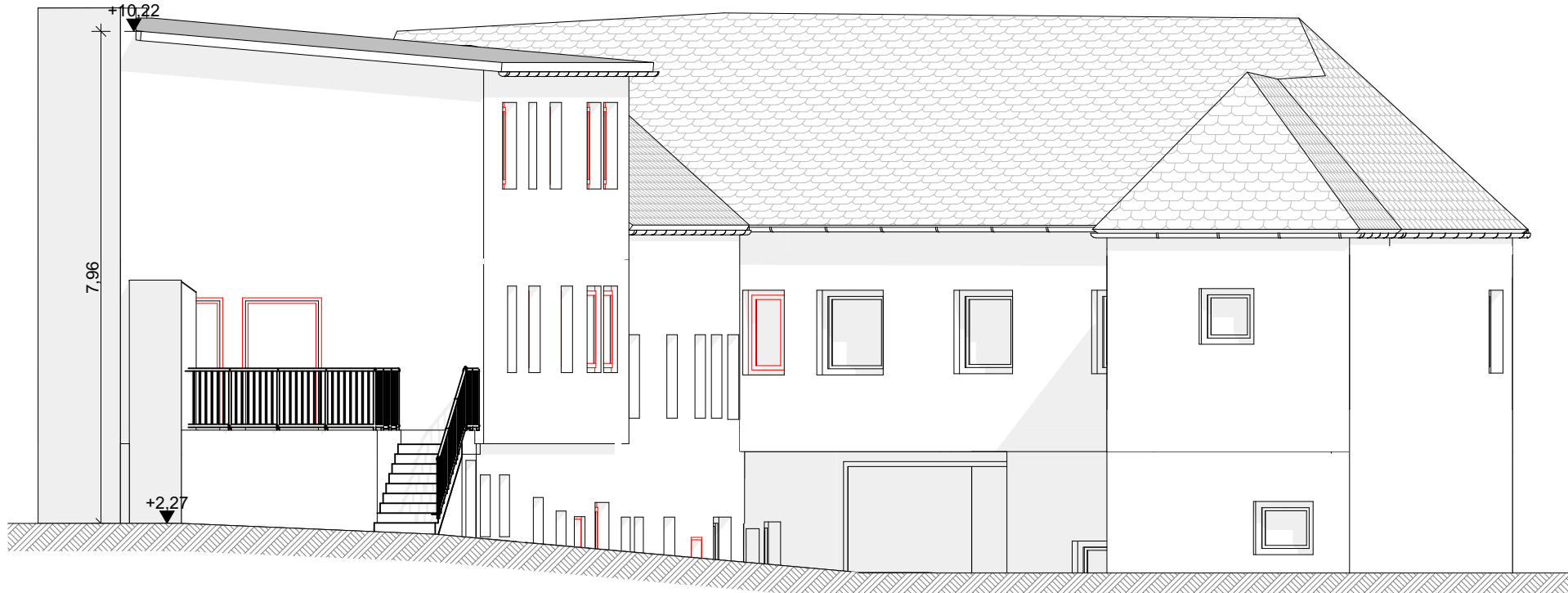
AUFBAUTEN

Alle Bauteile sind lt. statischer Erfordernis, Energieausweis und OIB Richtlinie auszuführen!

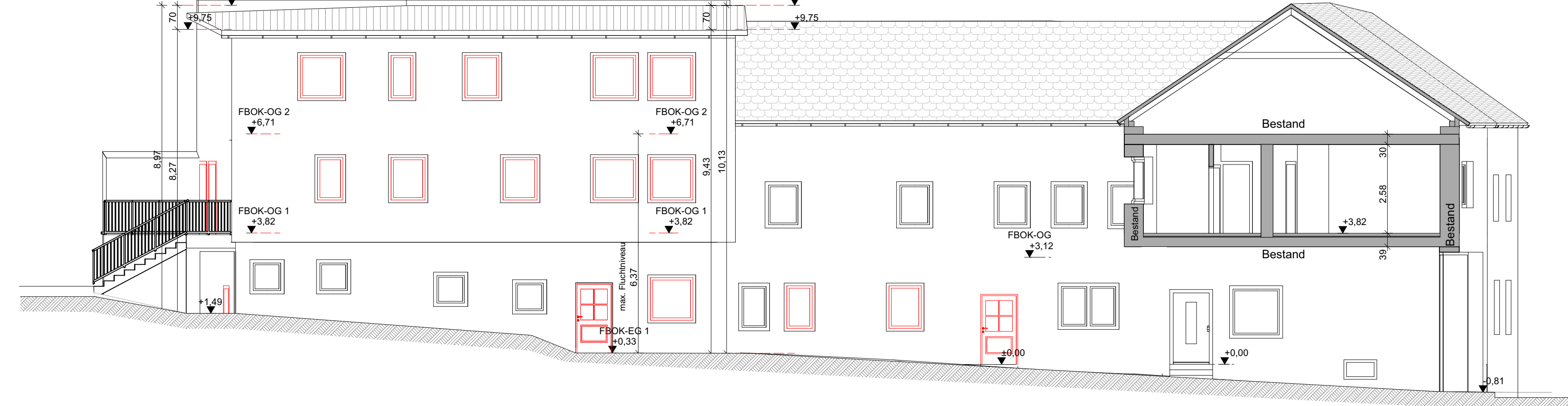
- Decke über Erdgeschoss
- Decke über Obergeschoss
- Pultdach
- Außenwand OG 2
- Außenwand OG 1
- best. Fußboden AR
- best. Außenwand EG-Abstellraum
- Trennwand AR - TOP 3
- west u. östliche Außenwand neue Wohnfläche TOP 3
- best. Fußboden TOP 2 und 3
- Decke über best. EG Top 1,2 und 3
- best. Mauerwerk best. Wohnhaus
- Decke über best. EG Top 4,5 und 6



Schnitt A



Nordansicht



Schnitt B-Westansicht

Verbaute Fläche Bestand:	415,55 m²
Verbaute Fläche Zubau:	16,32 m²
Verbaute Fläche Gesamt:	431,87 m²
Nutzfläche EG:	76,33 m²
Nutzfläche OG1:	0,00 m²
Nutzfläche OG2:	0,00 m²
Nutzfläche Gesamt:	76,33 m²
Wohnnutzfläche EG:	192,42 m²
Wohnnutzfläche OG1:	316,01 m²
Wohnnutzfläche OG2:	89,28 m²
Wohnnutzfläche Gesamt:	597,71 m²

Schmutzwasser wird in den Ortskanal eingeleitet
Regenwasser wird in den Ortskanal eingeleitet

Beheizung: Gastherme

Wohngebäude

Gebäudeklasse lt. OIB: GK 3

Brutto-Grundfläche der oberirdischen Geschosse:

Erdgeschoss:	431,87 m²
Obergeschoss 1:	415,55 m²
Obergeschoss 2:	114,97 m²
Gesamt:	962,39 m²

Rauchwärmelöser: jeweils mind. ein unverstärkter Rauchwärmelöser in allen Aufenthaltsräumen (eingetragen in Arbeitsbereich von Küchen) sowie in Gängen, über die Fluchtwege von Aufenthaltsräumen führen

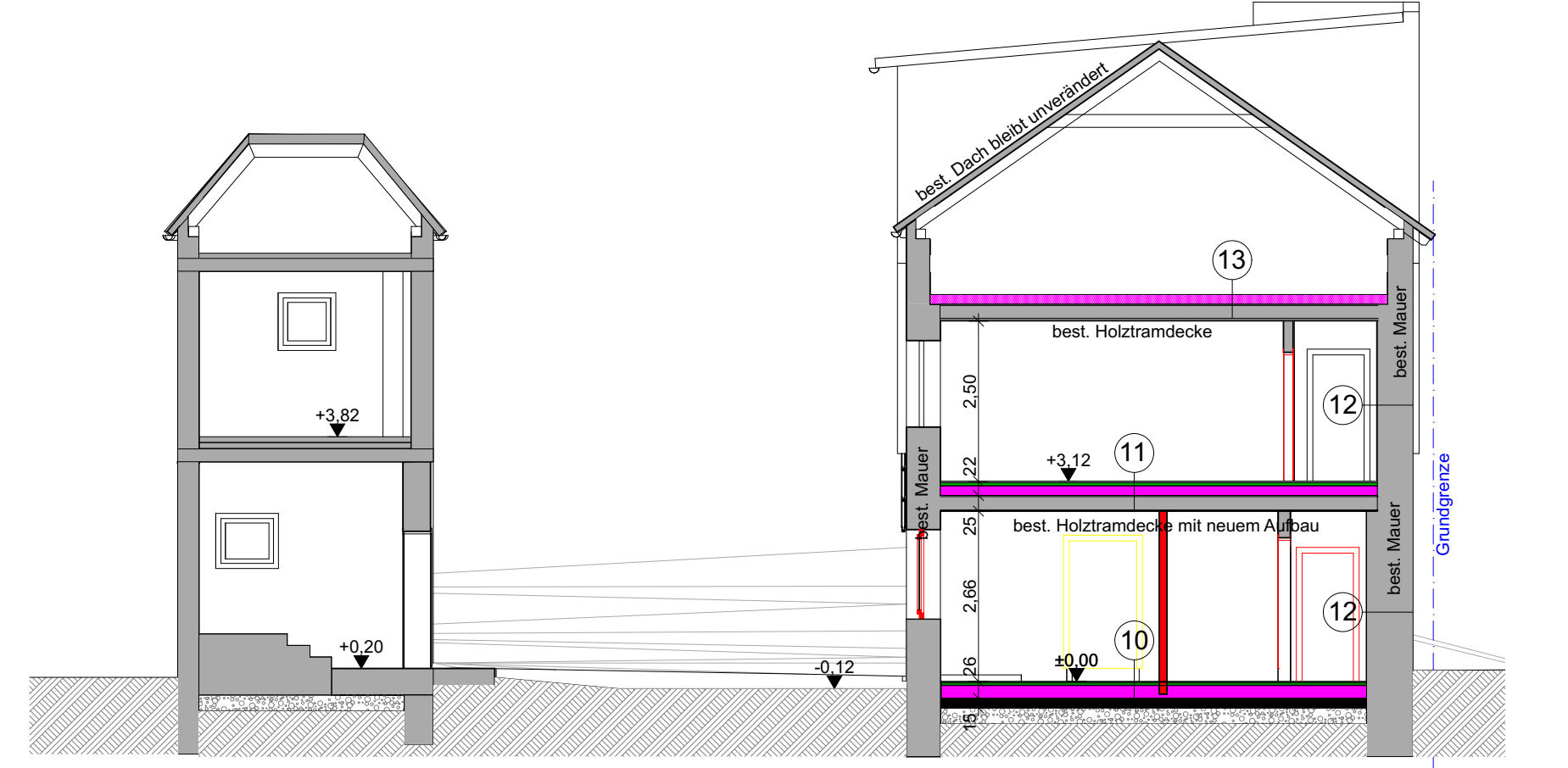
Wohnhaus:

Allgemeine Anforderungen an das Brandverhalten:

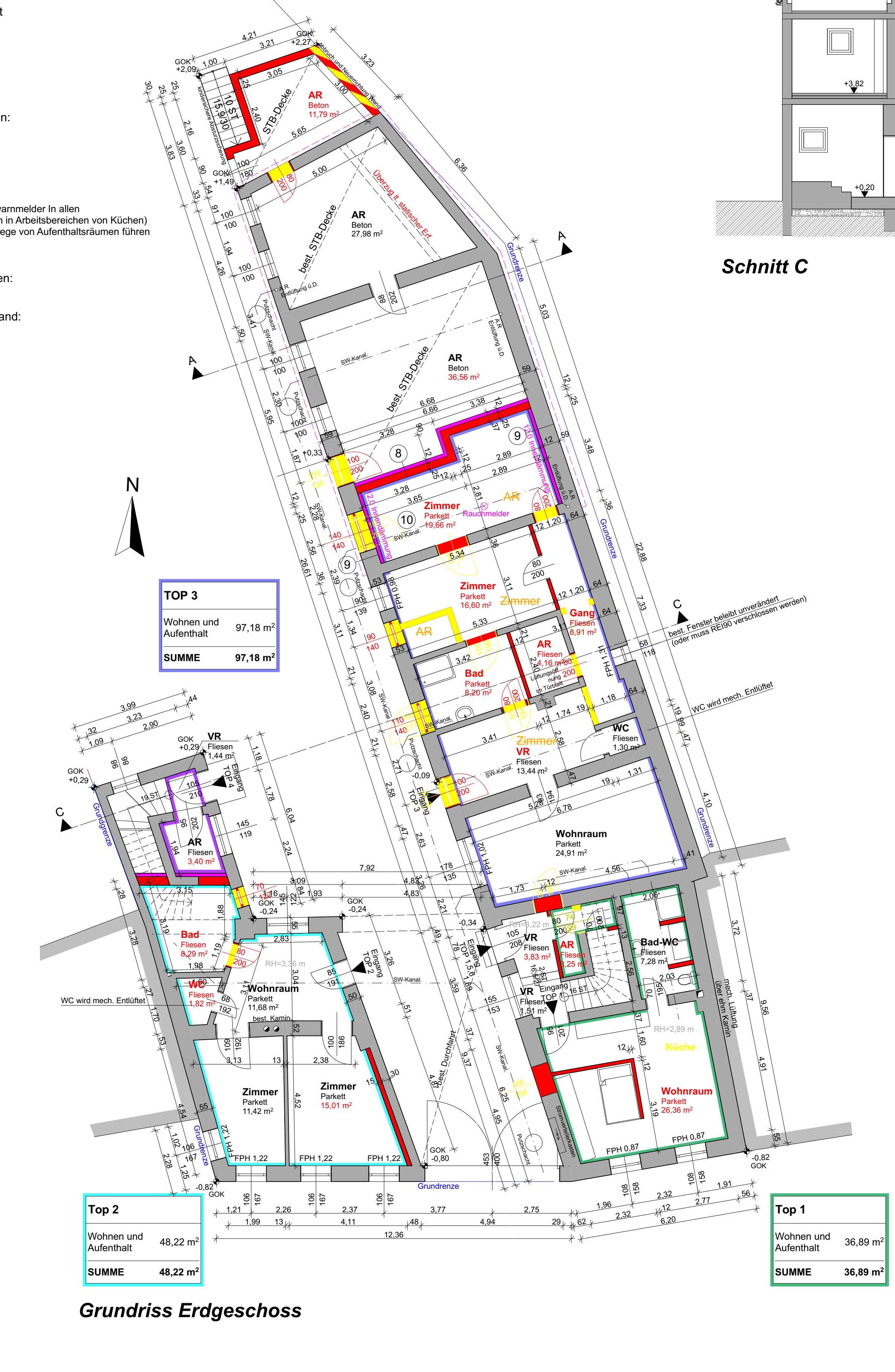
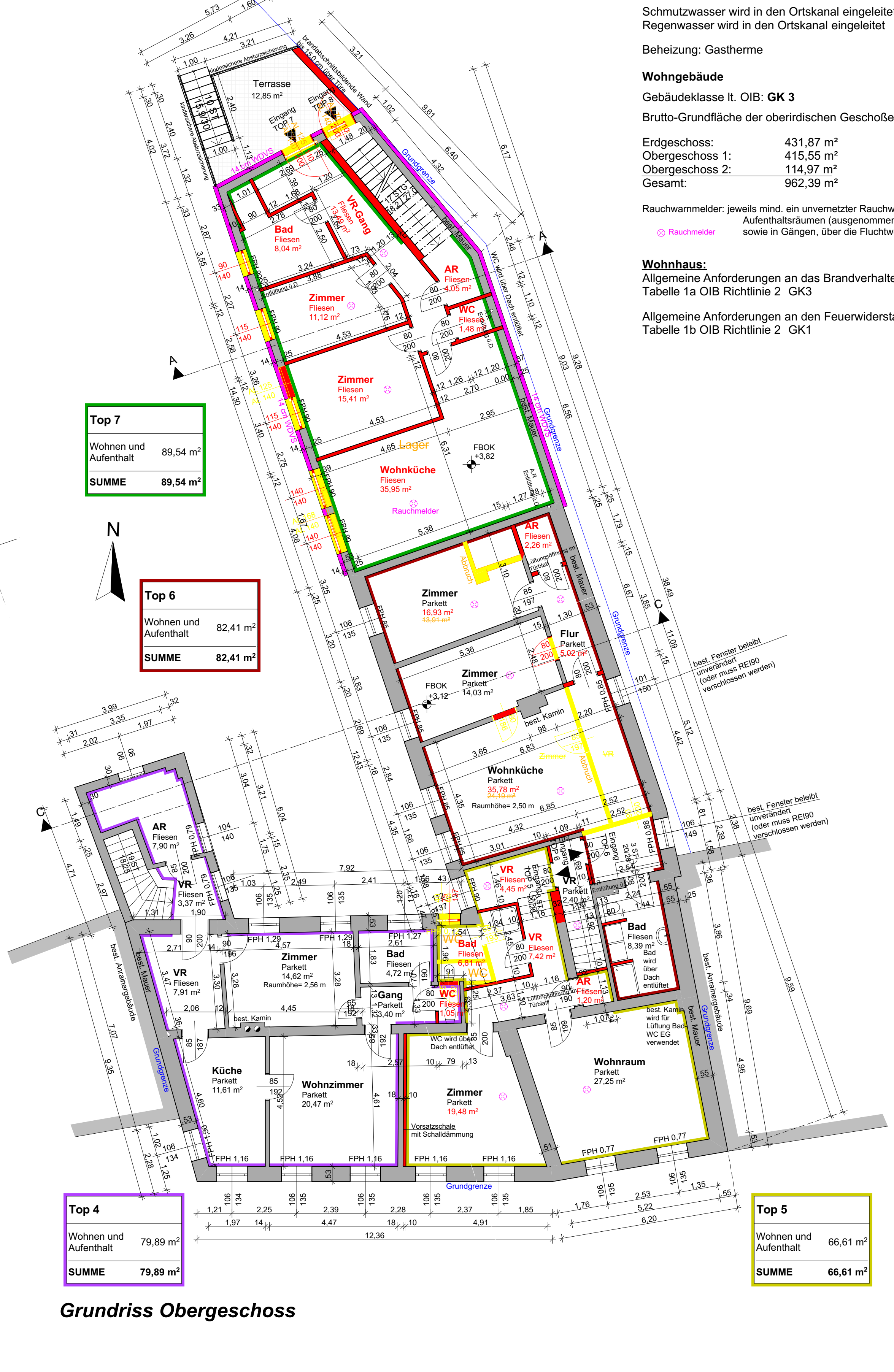
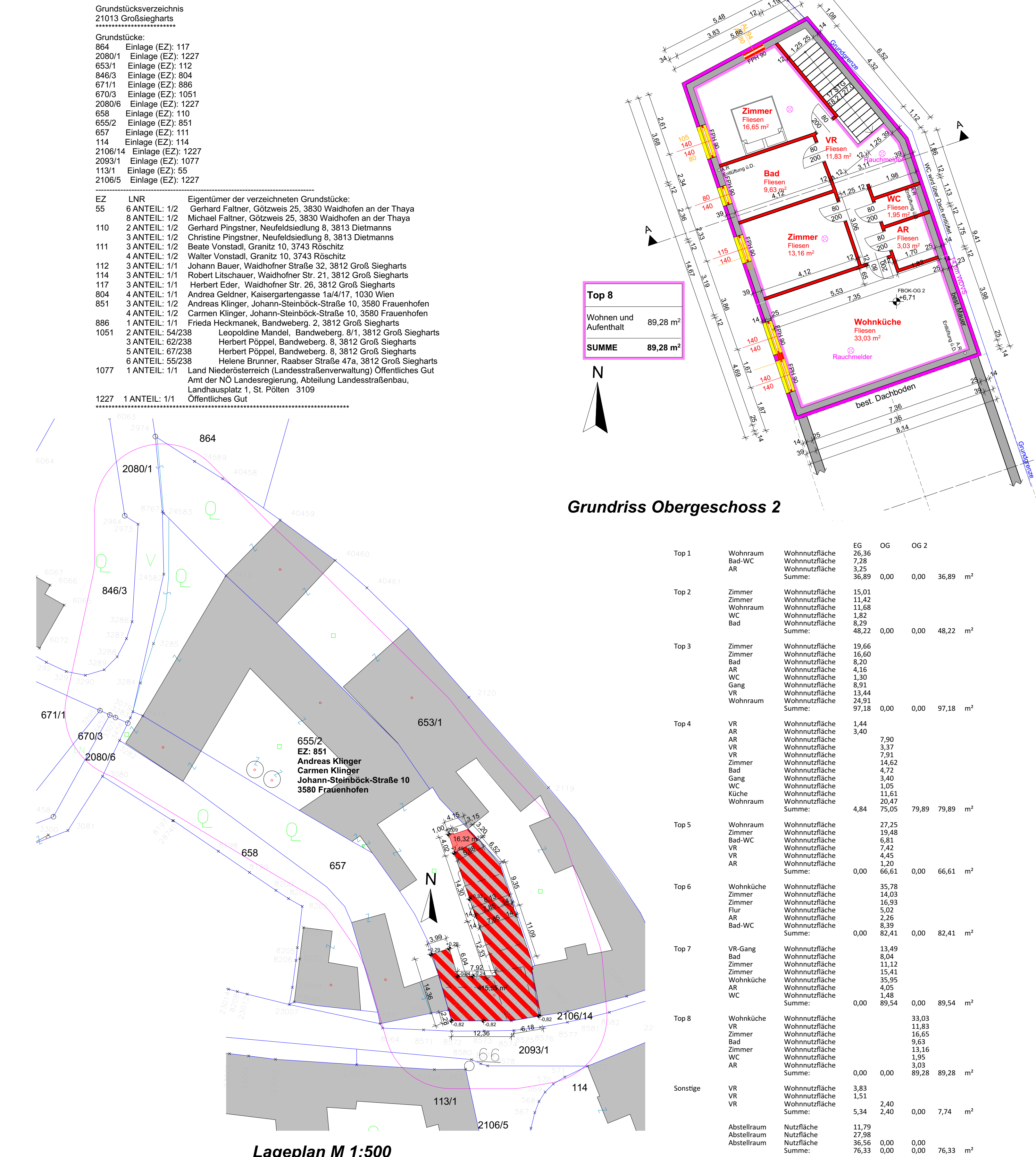
Tabelle 1a OIB Richtlinie 2 GK3

Allgemeine Anforderungen an den Feuerwiderstand:

Tabelle 1b OIB Richtlinie 2 GK1



Schnitt C



Einreichplan

BAUVORHABEN: über den Umbau des best. Gebäudes
Waldhofener Straße 34, 3812 Groß-Siegharts
auf dem Grst Nr 659/2 EZ: 851 in der KG Groß-Siegharts

BAUWERBER: Andreas Klinger und Carmen Klinger
Johann-Steinböck-Straße 10
3580 Frauenhofen

GRUNDEIGENTÜMER: Andreas Klinger und Carmen Klinger
Johann-Steinböck-Straße 10
3580 Frauenhofen

PLANVERFASSER: BAUFÜHRER:

BAUBEHÖRDE:

Plannummer: 01-2019 DATUM: 23.10.2019

PLANINHALT:	1:100	LEGENDE:	ZIEGEL
Grundrisse	1:100	ANSICHTEN	STAHLBETON
Schnitte	1:100	ANSICHTEN	STAHL
Lageplan	1:500	ANSICHTEN	HOLZ
		ANSICHTEN	BEKLEBUNG
		ANSICHTEN	WDS
		ANSICHTEN	ABBRUCH