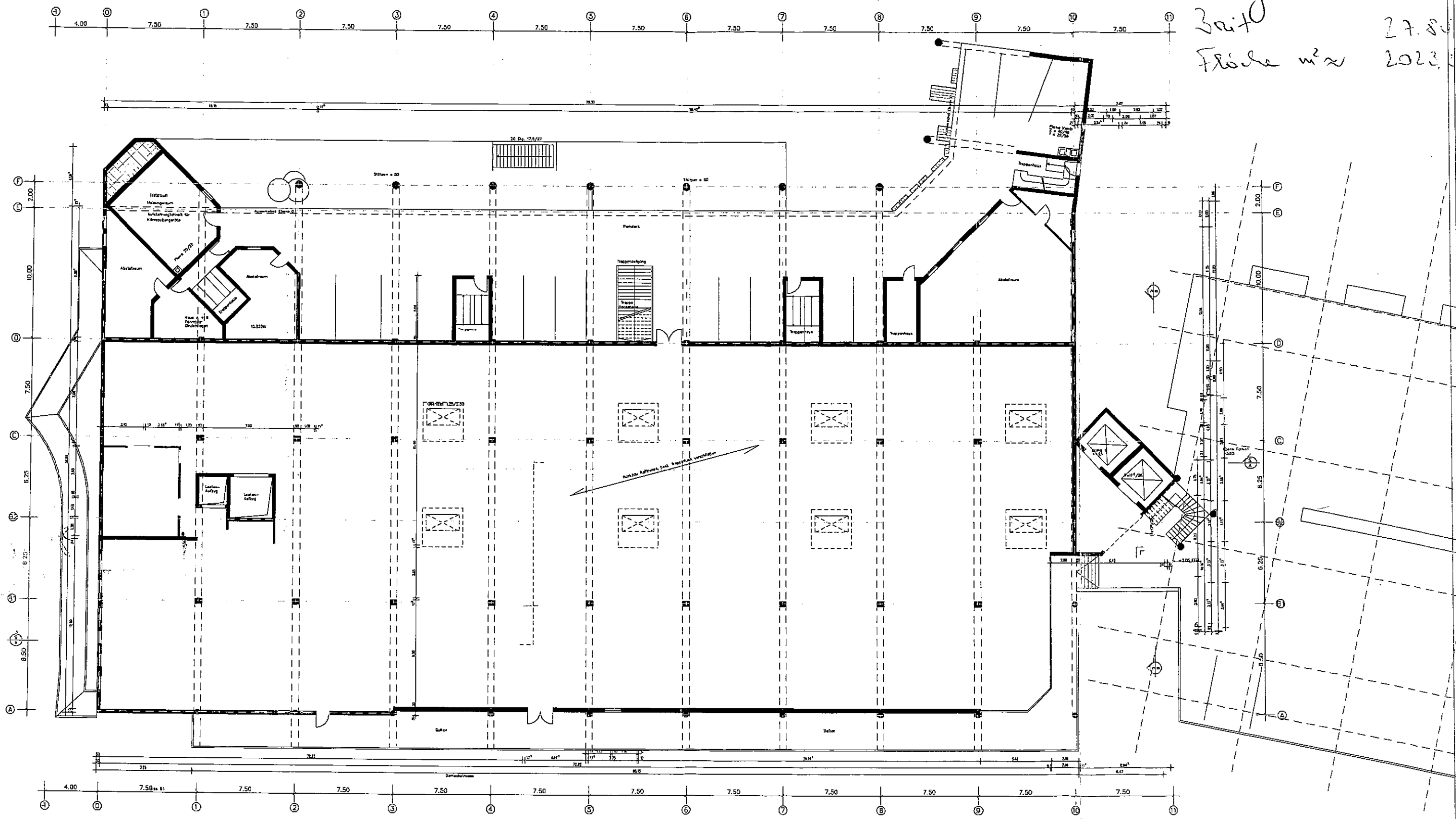


lang \approx 72,80
 breit \approx 27,80
 Fläche $m^2 \approx$ 2023,04



Aktenort: Schramberg, den 31.05.17		
Bauwerksart:		
STOLLBERT ARCHITEKTEN 7670 Schramberg, Berrekestr. 20-22, Telefon 074222744, Fax 3701		
Umbau des Verkaufsmarkts mit Aufteilung in kleine Ladenflächen		
Baufirma: Hochhaus GmbH & Co. KG Hauptstr. 10 7670 Schramberg Ebene 1, Übergangsbau	Architekt: Stollbert	Datum: 31.05.17