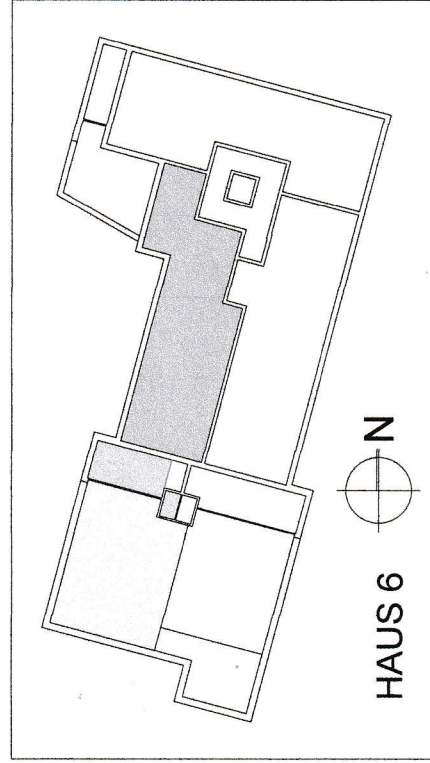
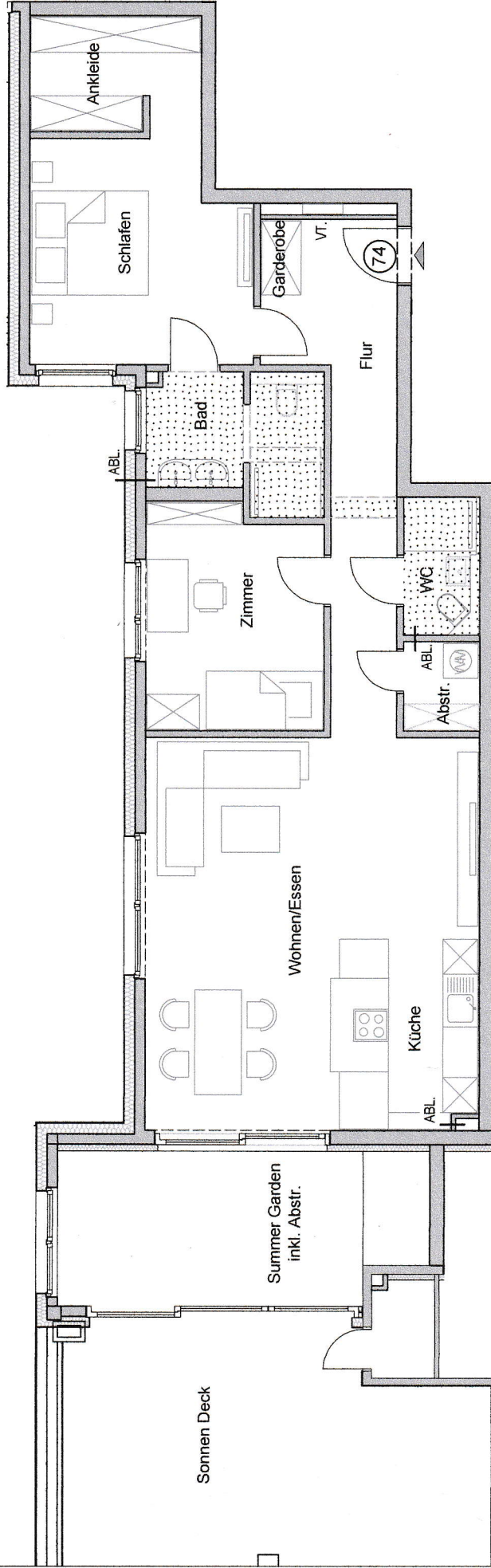


Die Darstellung ist ein allgemeiner Möblierungs- und Lag, die Badmöblierung erfolgte vorbehaltlich technischer Endprüfung.

Eine Anordnung der Elektroverteilung erfolgt, wenn möglich, oberhalb der Wohnungsübergabestation. Änderungen durch technische Regelwerke / Anforderungen sind möglich.

# Haus 6 | Dachgeschoss | WE 74 | ca. 122 m<sup>2</sup>

Kirchweg 62, 24558 Henstedt-Ulzburg



abgehängte Deckenbereiche  
 VT. = Wohnungsübergabestation  
 ABL. = Abfluss Wandgerät

## 3-Zimmer-Wohnung

01. Flur	ca. 12,24 m <sup>2</sup>
02. WC	ca. 3,11 m <sup>2</sup>
03. Abstr.	ca. 2,00 m <sup>2</sup>
04. Küche	ca. 7,75 m <sup>2</sup>
05. Wohnen/Essen	ca. 30,79 m <sup>2</sup>
06. Zimmer	ca. 11,50 m <sup>2</sup>
07. Bad	ca. 6,55 m <sup>2</sup>
08. Schlafen	ca. 13,92 m <sup>2</sup>
09. Ankleide	ca. 5,91 m <sup>2</sup>
10. Garderobe	ca. 0,91 m <sup>2</sup>
11. SUMMER GARDEN (50% von 18,32 m <sup>2</sup> )	ca. 9,16 m <sup>2</sup>
12. SONNEN DECK (25% von 71,30 m <sup>2</sup> )	ca. 17,83 m <sup>2</sup>
<b>Wohnfläche</b>	<b>ca. 121,67 m<sup>2</sup></b>

5 Meter

H/B = 210 / 297 (0.06m.)

Allplan 2012