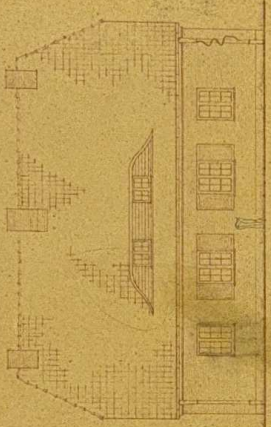


Die Vorderansicht

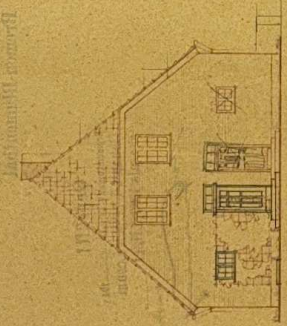
Planmäßigkeit (Grundriss) 2. bis 4. Geschossplan.

Die Vorderansicht ist ein Entwurf von 1939

Die Vorderansicht ist ein Entwurf von 1939

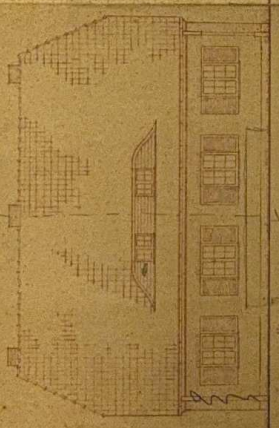


Entwurf von 1939

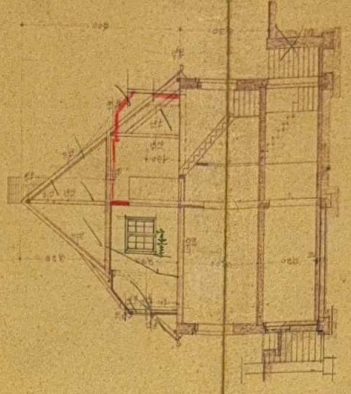


Entwurf von 1939

Die Vorderansicht ist ein Entwurf von 1939

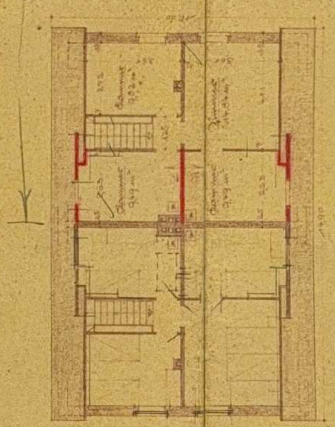


Entwurf von 1939



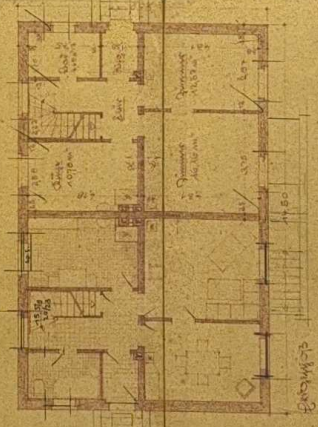
Grundriss

Schnitt und Dachstuhlansicht

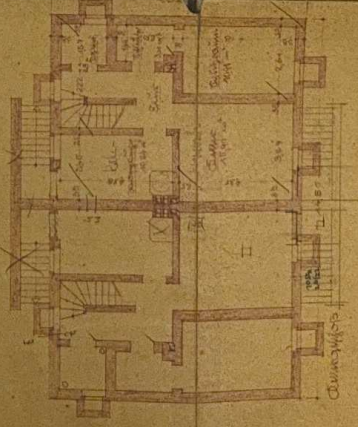


Grundriss

Not angelegt für Dambisch



Grundriss



Grundriss

