

KENNZEICHEN:

10.40030.1.502

EXPOSÉ

WOHNUNGSVERMIETUNG



PRAXISRÄUME AM HELBERSDORFER HANG

STRASSE:	Scheffelstr. 10	WOHNFLÄCHE:	ca. 109 m ²	GESAMTMIETE:	767,00 €
LAGE:	EG rechts	WOHNRÄUME:	7	NETTOKALTMIETE:	567,00 €
STADTTEIL:	Helbersdorf	VERFÜGBARKEIT:	sofort	NEBENKOSTEN:	200,00 €

AUSSTATTUNG

- Aufzug
- Gäste-WC
- Fliesen, Textilbelag, PVC
- Etagenwohnung
- Herdanschluss: Elektro
- Trockenraum

WOHNLAGE

Die Praxiseinheit befindet sich im Erdgeschoss eines 5-geschossigen Wohnhauses.
Dieses liegt mitten in einem sauberen und schönem Wohngebiet mit großer Bevölkerungsdichte sowie guter infrastruktureller Anbindung. Der Südring, die Autobahn und das Stadtzentrum sind jeweils nur wenige Minute mit dem Auto entfernt.

In den benachbarten Wohn- und Geschäftsgebäuden sind Physiotherapien, Kosmetik- und Nagelstudios angesiedelt.

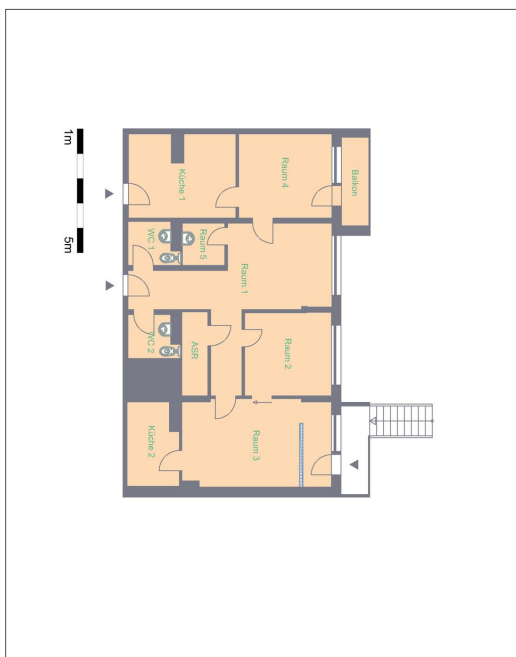
FLÄCHEN*

Bad:	ca. 7 m ²
Raum 2:	ca. 85 m ²
Heizfläche:	ca. 108 m ²

* wesentliche Flächenangaben

ANGABEN ZUM ENERGIEAUSWEIS

Art des Ausweises:	Verbrauchsausweis
Kennwert:	118,00 kWh/(m ² *a)
Energieträger:	Fernwärme
Baujahr lt. EnA:	1980
Effizienzklasse:	D



IHR ANSPRECHPARTNER

wohnen in chemnitz gmbh

WOHNCENTER STEINHAUS

Clausstr. 10/12 | 09126 Chemnitz
Mo – Fr: 10 – 18 Uhr

WOHNSHOP INNENSTADT

Webergasse 1 | 09111 Chemnitz
Di & Do: 10 – 12 Uhr & 14 – 18 Uhr

WWW.GGG.DE
wohnung@ggg.de
0371 533-1111