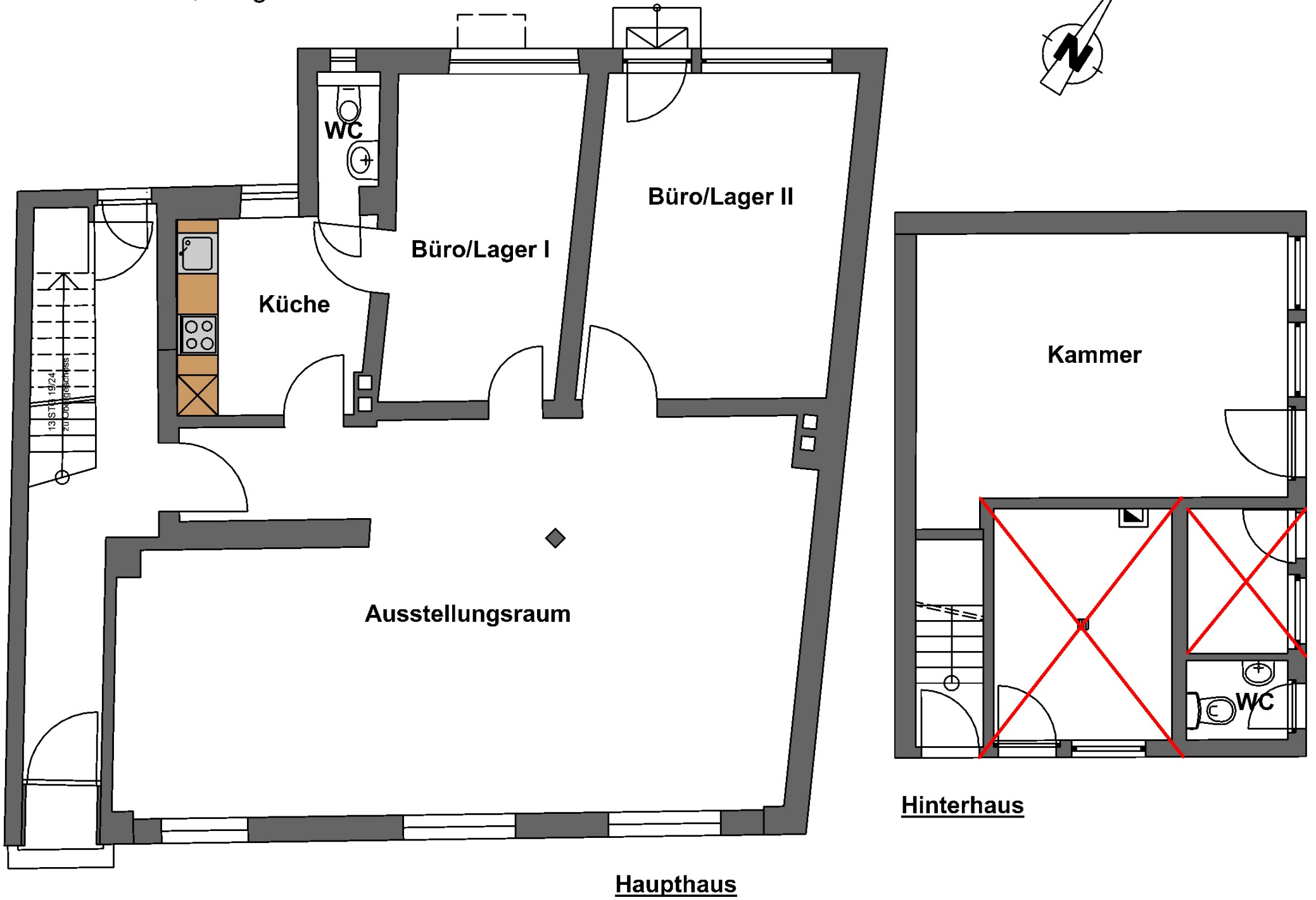


Konz, Karthäuser Str. 97

Gewerbefläche, Erdgeschoss

**Gerwerbefläche, Erdgeschoss**

Ausstellungsraum	$0,5 \times 0,714 \times 6,17 + 6,17 \times 0,06 + 0,5 \times 0,89 \times 5,0 + 0,5 \times 0,30 \times 5,07 + 0,5((2,83 + 2,93) \times 1,36) + 0,5 \times 5,78 \times 0,47 + 0,5((5,78 + 5,12) \times 5,63) + 0,5((3,05 + 3,38) \times 3,98) + 0,5((0,48 + 0,36) \times 3,46)$	= 54,55 m ²
Büro/Lager I	$0,5 \times 2,31 \times 0,20 + 0,5 \times ((4,88 + 4,85) \times 2,59)$	= 12,83 m ²
Büro/Lager II	$0,5 \times ((4,86 + 4,83) \times 3,69)$	= 17,87 m ²
Küche	$0,5 \times ((2,94 + 2,895) \times 2,104 + 0,63 \times 0,51 + 0,5 \times ((3,341 + 2,327) \times 0,635)$	= 8,21 m ²
WC	$1,93 \times 0,58 + 0,5 \times 0,04 \times 1,92 + 0,5 \times (0,35 + 0,28) \times 1,49$	= 1,63 m ²
Kammer Hinterhaus	$3,91 \times 4,54 + 0,46 \times 0,95$	= 18,19 m ²
WC Hinterhaus	$1,17 \times 1,5$	= 1,76 m ²

Wohnfläche ca. = 115,04 m²