



**Town & Country HAUS**

**Hauskatalog**

**Vielfalt erleben!**



Die Nestexperten empfehlen:  
**Erst informieren, dann bauen!**



**SICHERHEIT**  
 garantieren 3 Schutzbriefe:  
 • Bau-Qualität  
 • Bau-Service  
 • Bau-Finanzierung





Das sichere  
**Haus** für Sie!

[www.TC-Haus.at](http://www.TC-Haus.at)



2

# Das sichere Massivhaus

mit dem im Kaufpreis enthaltenen Hausbau-Schutzbrief.

Sicher in  
die eigenen  
vier Wände!

Bauen mit Town & Country Haus ist entspannt - nicht nur durch unsere Kompetenz und langjährige Erfahrung. Mit einem Town & Country Haus entscheiden Sie sich für ein qualitativ hochwertiges, langlebiges und zukunftssicheres Produkt mit bleibendem Wertbestand. Bei uns sind Qualität und Sicherheit garantiert - in einem einzigartigen, umfassenden Hausbau-Schutzbrief.

Dieser sichert Bauherren vor, während und nach dem Hausbau optimal ab. Freuen Sie sich also auf ein rundum gelungenes Wohnkonzept zu einem bezahlbaren Preis.

**Wir begleiten Sie sicher in die eigenen vier Wände.**

## Planungs- und Finanzierungssicherheit - Vor dem Bau

- ✓ 12 Monate Fixpreisgarantie
- ✓ Baugrundgutachten durch ein geologisches Institut
- ✓ TÜV-geprüfte Bau- und Montagevorschriften
- ✓ TÜV-geprüfter Kaufvertrag
- ✓ Individuelle Gestaltung Ihres Traumhauses
- ✓ Unabhängiger Finanzierungsservice
- ✓ Grundstücks-Suchservice

## Qualität und Sicherheit - Während der Bauzeit

- ✓ Bauzeitgarantie
- ✓ Baufertigstellungsbürgschaft <sup>(2)</sup>
- ✓ Vom Wirtschaftstreuhandverwalter verwaltetes Treuhandkonto
- ✓ Bauherrenhaftpflicht- und Bauleistungsversicherung
- ✓ Verwendung von Markenprodukten
- ✓ Blower-Door-Test <sup>(1)</sup>
- ✓ Baukontrolle durch unabhängigen Baugutachter <sup>(2)</sup>
- ✓ Energieausweis



### Schutz vor existenziellen Bedrohungen

- ✓ 5 Jahre Baugewährleistungsbürgschaft <sup>(2)</sup>
- ✓ Hausakte
- ✓ Hohe Beleihwerte

(1) nicht bei Ausbauhaus (2) außer bei Eigenleistungen

**SICHERHEIT**  
garantieren 3 Schutzbriefe:

- Bau-Qualität
- Bau-Service
- Bau-Finanzierung

Das sichere  
**Haus** für Sie!

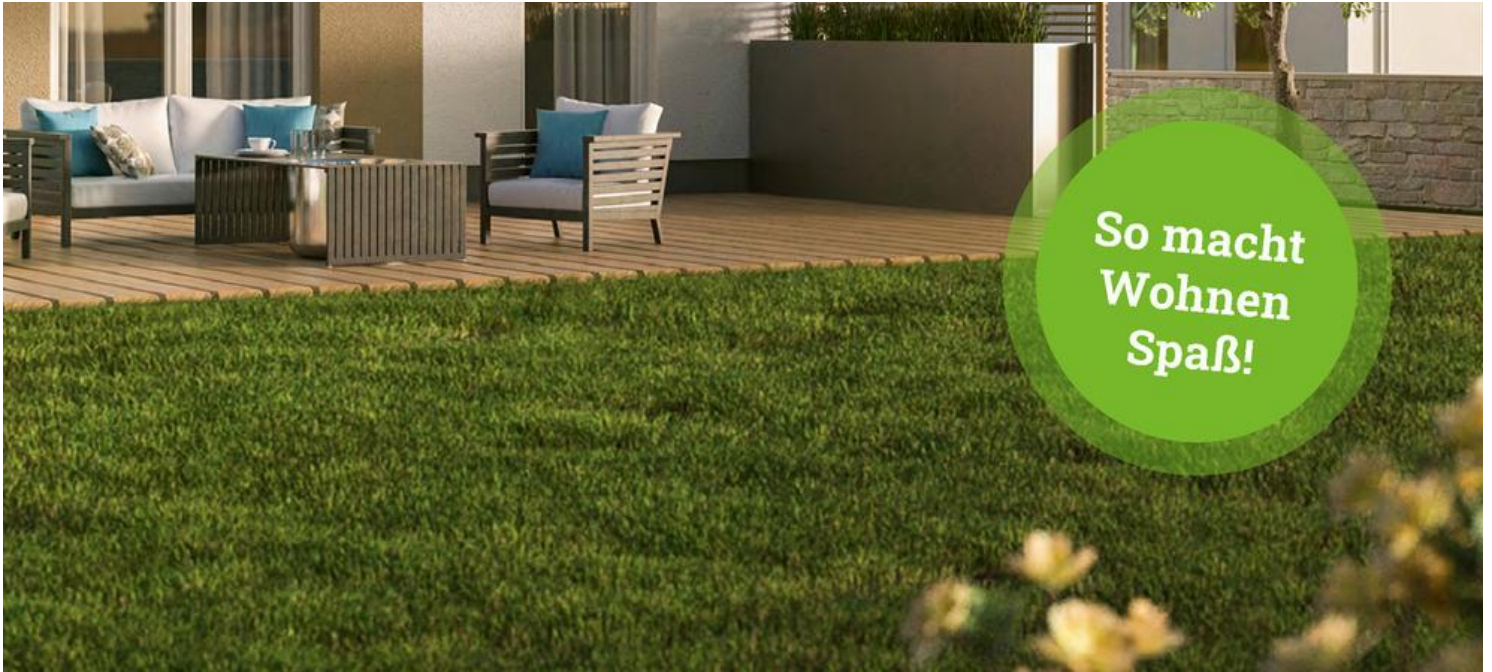
3











So macht  
Wohnen  
Spaß!

Echtes  
Raumwunder  
auf zwei  
Etagen.



**Raumwunder 114**





### Kompakt und erschwinglich

Das Massivhaus Raumwunder 114 ist ein tatsächliches Raumwunder - auf nur 70 Quadratmetern Grundfläche zaubert es ca. 114 Quadratmeter Wohnfläche. Und die hat es in sich! Ein geräumiger Wohnbereich, eine gemütliche Essecke, eine große Küche, drei Schlafräume und ein großes Badezimmer - was will man mehr?

Auf Wunsch ist dieses Haus auch mit Keller erhältlich.



### HIGHLIGHTS:

- ✓ *Optimal für kleine Grundstücke*
- ✓ *Garderobe und Gäste-WC im Erdgeschoss*
- ✓ *Großer Wohn-/Essbereich mit Zugang zur Küche*

6



Netto-Grundfläche: ca. 114 m<sup>2</sup>  
 Rohbau-Außenmaße des Hauses: 8,02 m x 8,77 m  
 Abweichungen von der Wohnfläche können bei Änderungen der Standardausführung entstehen.





7

Individuell.  
Ausdrucksstark.  
Unverwechselbar.







# Kubus 126



## Das Haus für Ihren individuellen Stil

Das Kubus-Haus 126 verbindet mit moderner Linie klare Raumaufteilung und den Vorteil voller Raumhöhe. Das Wohnzimmer mit großen Fenstern und hohen Glastüren verspricht viel Licht im Haus. Das Obergeschoss besticht durch drei geräumige Zimmer. Ein Haus für Geborgenheit und Wohlgefühl, mit modernem Flair.

Auf Wunsch ist dieses Haus auch mit Keller erhältlich

8

## HIGHLIGHTS:

- ✓ Großzügig dimensionierte Diele
- ✓ Heller Wohn-/Essbereich
- ✓ Volle Raumhöhe im Obergeschoss

**Erdgeschoss: ca. 65 m<sup>2</sup>**

Wohnen	33,32 m <sup>2</sup>	WC	1,70 m <sup>2</sup>
Kochen	9,97 m <sup>2</sup>	Diele	13,86 m <sup>2</sup>

**Obergeschoss: ca. 60 m<sup>2</sup>**

Schlafen	13,93 m <sup>2</sup>	Bad	9,98 m <sup>2</sup>
Kind	16,42 m <sup>2</sup>	Flur	3,17 m <sup>2</sup>

HAAR

0,5/ m\*

Gast

10,42 m\*

Netto-Grundfläche: ca. 126 m<sup>2</sup>

Rohbau-Außenmaße des Hauses: 8,77 m x 8,77 m

Abweichungen von der Wohnfläche können bei Änderungen der Standardausführung entstehen.



9

Klassisch  
und  
kompakt.







## Flair 127



### Das Haus mit dem besonderen Charme

Der Name „Flair 127“ steht für 127 Quadratmeter Wohnerlebnis: Ein Blickfang sind die bodentiefen Fenster, die den Wohnbereich mit viel Licht durchfluten. Hell, gemütlich und weitläufig – genügend Raum zum Entfalten im ganzen Haus. Wohnzimmer und Essbereich sind miteinander verbunden und die geräumige Küche wird schnell zum beliebten Familientreffpunkt.

Auf Wunsch ist dieses Haus auch mit Keller erhältlich.




### HIGHLIGHTS:

- ✓ Helles, gemütliches Wohnzimmer
- ✓ Geräumige Küche mit Platz für eine Essecke
- ✓ Effektive Raumaufteilung


10





**Erdgeschoss: ca. 66 m<sup>2</sup>**

Wohnen	34,34 m <sup>2</sup>	WC	1,42 m <sup>2</sup>
Kochen	10,90 m <sup>2</sup>	Diele	12,93 m <sup>2</sup>
HAR	6,62 m <sup>2</sup>		



**Obergeschoss: ca. 61 m<sup>2</sup>**

Schlafen	16,53 m <sup>2</sup>	Bad	9,97 m <sup>2</sup>
Kind	16,88 m <sup>2</sup>	Flur	3,14 m <sup>2</sup>
Gast	14,61 m <sup>2</sup>		

Netto-Grundfläche: ca. 127 m<sup>2</sup>

Rohbau-Außenmaße des Hauses: 9,15 m x 8,52 m

Abweichungen von der Wohnfläche können bei Änderungen der Standardausführung entstehen.



11

Behaglich,  
geborgen und  
individuell.







## Flair 128



### Ein Komforthaus für jedermann

Einziehen und Wohlfühlen! Das Flair 128 bietet alles, was ein Massivhaus komfortabel macht: Vom weitläufigen Wohn-/Essbereich über eine geräumige Küche bis hin zum praktischen Hauswirtschaftsraum mit vielen Stauraummöglichkeiten. Auf beiden Hausebenen herrscht eine behagliche Wohnatmosphäre und die Räume sind angenehm hell.

Auf Wunsch ist dieses Haus auch mit Keller erhältlich.

### HIGHLIGHTS:

- ✓ Großer Wohn-/Essbereich
- ✓ Gäste-, Arbeits- oder zweites Kinderzimmer
- ✓ Verschiedene Gaubenvarianten möglich

12





**Erdgeschoss: ca. 66 m<sup>2</sup>**

Wohnen	34,34 m <sup>2</sup>	WC	1,42 m <sup>2</sup>
Kochen	10,90 m <sup>2</sup>	Diele	12,93 m <sup>2</sup>
HAR	6,62 m <sup>2</sup>		



**Obergeschoss: ca. 61 m<sup>2</sup>**

Schlafen	16,65 m <sup>2</sup>	Bad	9,97 m <sup>2</sup>
Kind	16,89 m <sup>2</sup>	Flur	2,96 m <sup>2</sup>
Gast	14,68 m <sup>2</sup>		

Netto-Grundfläche: ca. 128 m<sup>2</sup>  
 Rohbau-Außenmaße des Hauses: 9,15 m x 8,52 m  
 Abweichungen von der Wohnfläche können bei Änderungen der Standardausführung entstehen.







## Aura 128



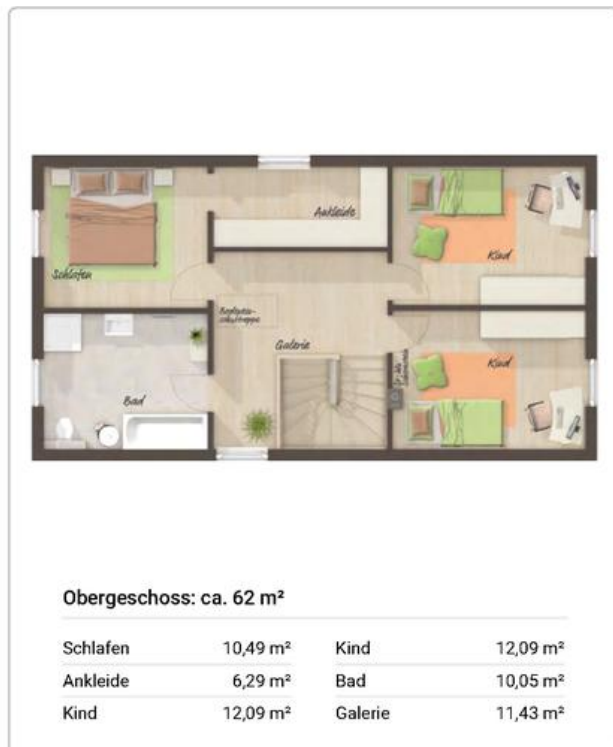
### Maximaler Wohnkomfort bei optimalen Außenmaßen

Mit dem Aura 128 hat die Grundstückssuche ein Ende! Auch langgezogene oder kleine Baulücken können dank der optimalen Außenmaße ideale Bauplätze werden. Viele Gestaltungsmöglichkeiten sind ein weiterer Vorteil des Einfamilienhauses.

Auf Wunsch ist dieses Haus auch mit Keller erhältlich.

### HIGHLIGHTS:

- ✓ Offener Wohn-/Essbereich mit angrenzender Küche
- ✓ Schlafzimmer mit Platz für eine Ankleide
- ✓ Geräumige Galerie



Netto-Grundfläche: ca. 128 m<sup>2</sup>

Rohbau-Außenmaße des Hauses: 12,00 m x 6,50 m

Abweichungen von der Wohnfläche können bei Änderungen der Standardausführung entstehen.





Modernes  
Leben,  
elegantes  
Wohnen.



## Lichthaus 128



### Helligkeit in Kombination mit Flexibilität

Trübe, dunkle Tage? Gibt es im Lichthaus 128 nicht! Bodentiefe Fenster-Elemente sorgen für besonders helles, angenehmes Tageslicht-Ambiente. Sie können Ihr neues Zuhause gestalten wie Sie es möchten. Verwirklichen Sie sich Ihren Raum ganz nach Ihren Vorstellungen.

Auf Wunsch ist dieses Haus auch mit Keller erhältlich.

### HIGHLIGHTS:

- ✓ Viel Licht im großen Wohn-/Essbereich
- ✓ Arbeitsecke im Obergeschoss als Home-Office nutzbar
- ✓ Verschiedene Gaubenvarianten möglich
- ✓ Großzügiges Bad wird zur Wellness-Oase





Netto-Grundfläche: ca. 128 m<sup>2</sup>  
 Rohbau-Außenmaße des Hauses: 8,50 m x 9,90 m  
 Abweichungen von der Wohnfläche können bei Änderungen der Standardausführung entstehen.







17

Offenheit  
und  
Individualität.



## Lichthaus 128 Pultdach



### Wohnen mit viel Licht

Das Lichthaus 128 Pultdach wird Sie begeistern: alle Räume sind großzügig gestaltet und optimal miteinander verbunden. Hohe Fensterelemente sorgen für angenehmes Tageslicht. Das geräumige Wohnzimmer bietet viel Platz für schöne Stunden mit Familie oder Freunden. Auch ein Arbeitsbereich findet Platz. Hier hat jeder Bewohner sein eigenes Reich.

Auf Wunsch ist dieses Haus auch mit Keller erhältlich



Auf Wunsch ist dieses Haus auch mit Keller erhältlich.

**HIGHLIGHTS:**

- ✓ Viel Licht im großen Wohn-/Essbereich
- ✓ Arbeitsecke im Obergeschoss
- ✓ Großzügiger Grundriss

18

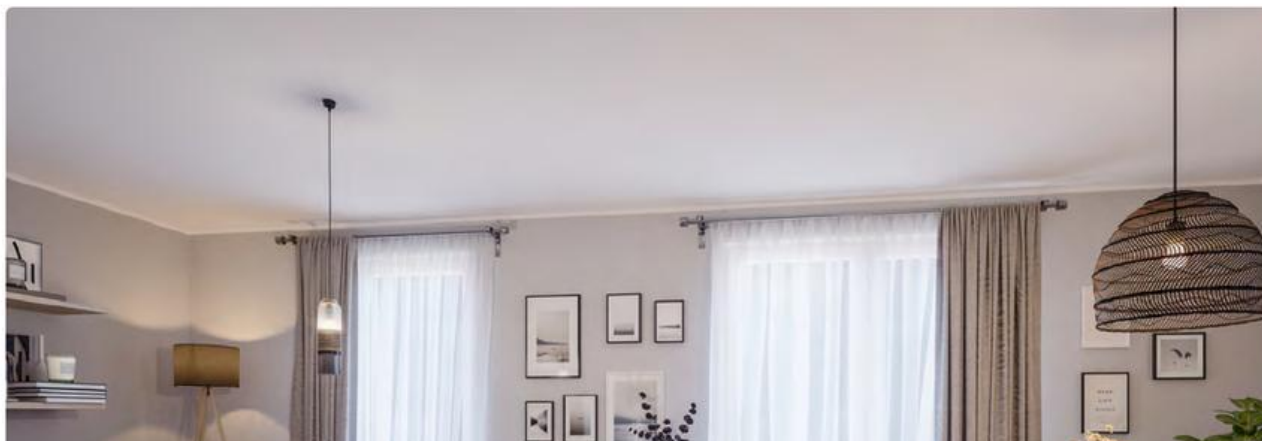
**Erdgeschoss: ca. 67 m<sup>2</sup>**

Wohnen	45,51 m <sup>2</sup>	WC	2,51 m <sup>2</sup>
Kochen	9,14 m <sup>2</sup>	Diele	5,28 m <sup>2</sup>
HAR	4,28 m <sup>2</sup>		

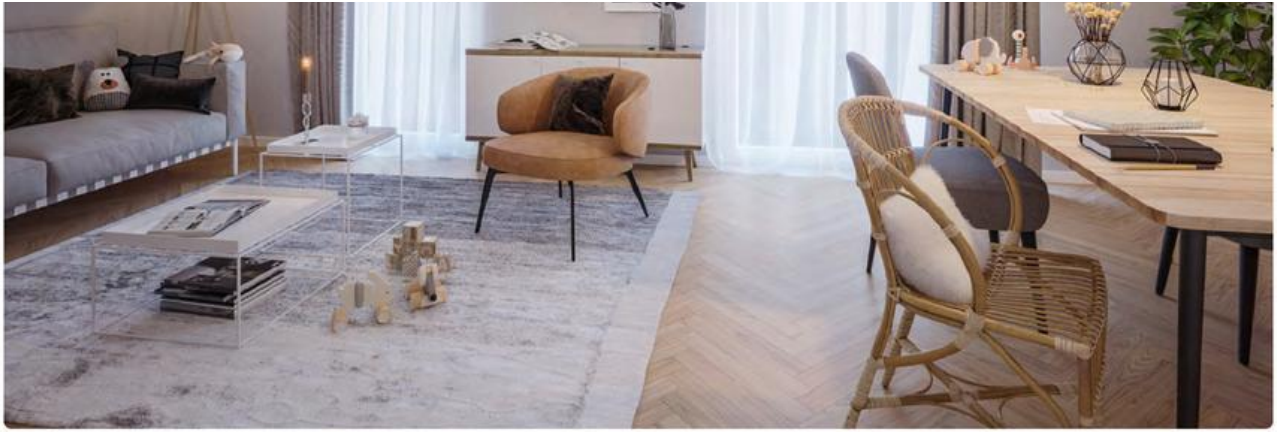
**Obergeschoss: ca. 63 m<sup>2</sup>**

Schlafen	21,69 m <sup>2</sup>	Bad	10,86 m <sup>2</sup>
Kind	11,62 m <sup>2</sup>	Flur	5,58 m <sup>2</sup>
Kind	12,82 m <sup>2</sup>		

Netto-Grundfläche: ca. 128 m<sup>2</sup>  
 Rohbau-Außenmaße des Hauses: 8,50 m x 9,90 m  
 Abweichungen von der Wohnfläche können bei Änderungen der Standardausführung entstehen.







19







20







21

*Stark in  
Design und  
Funktion.*



# City 140



## Hier fehlt es an nichts

Ein offener Grundriss sorgt für individuelle Freiheit bei der Gestaltung Ihrer Wohn(t)räume. Großzügige Fensterfronten garantieren angenehme Lichtverhältnisse zu jeder Jahreszeit. Das City 140 verbindet zeitlose Eleganz mit besonderer Raffinesse.

Auf Wunsch ist dieses Haus auch mit Keller erhältlich.

## HIGHLIGHTS:

- ✓ Großzügige Diele mit viel Platz für Stauraum durch einläufige Treppe
- ✓ Das Bad bietet Platz für eigene Wellness-Oase
- ✓ Schlafzimmer mit separater Ankleide
- ✓ Volle Raumhöhe im Obergeschoss

22



Erdgeschoss: ca. 71 m<sup>2</sup>

Wohnen	38,35 m <sup>2</sup>	HAR	5,52 m <sup>2</sup>
Kochen	16,13 m <sup>2</sup>	WC	2,08 m <sup>2</sup>
Abstellen	2,37 m <sup>2</sup>	Diele	7,02 m <sup>2</sup>



Obergeschoss: ca. 68 m<sup>2</sup>

Schlafen	12,76 m <sup>2</sup>	Kind	15,96 m <sup>2</sup>
Ankleide	3,91 m <sup>2</sup>	Bad	10,99 m <sup>2</sup>
Kind	13,97 m <sup>2</sup>	Galerie	10,91 m <sup>2</sup>

Netto-Grundfläche: ca. 140 m<sup>2</sup>

Bauhaußenmaße des Hauses: 7,05 m x 12,00 m



Grundbau-Außenmaße des Hauses: 7,00 m x 12,00 m

Abweichungen von der Wohnfläche können bei Änderungen der Standardausführung entstehen.



23

Das Zuhause  
einfach  
genießen.





## Flair 143



### Variables Haus mit Wohlfühlgarantie

Dank seiner Wandelbarkeit und besonderen Ausstrahlung scheint es, als hätte das Flair 143 für jeden Wunsch seiner zukünftigen Bewohner genau die richtige Grundrissvariante parat. So ist sowohl ein Arbeitszimmer im Erdgeschoss, als auch eine Kombination aus Arbeitszimmer, größerem Gäste-WC und Abstellkammer möglich.

Auf Wunsch ist dieses Haus auch mit Keller erhältlich.

### HIGHLIGHTS:

- ✓ Geräumiger Wohn-/Essbereich
- ✓ Platz für eine Kochinsel in der Küche
- ✓ Verschiedene Gaubenvarianten möglich

24





Erdgeschoss: ca. 75 m <sup>2</sup>			
Wohnen	39,74 m <sup>2</sup>	WC	1,62 m <sup>2</sup>
Kochen	12,77 m <sup>2</sup>	Diele	13,04 m <sup>2</sup>
HAR	7,42 m <sup>2</sup>		

Obergeschoss: ca. 69 m <sup>2</sup>			
Schlafen	19,57 m <sup>2</sup>	Bad	11,09 m <sup>2</sup>
Kind	17,22 m <sup>2</sup>	Flur	3,06 m <sup>2</sup>
Gast	18,00 m <sup>2</sup>		

Netto-Grundfläche: ca. 143 m<sup>2</sup>  
 Rohbau-Außenmaße des Hauses: 9,85 m x 8,80 m  
 Abweichungen von der Wohnfläche können bei Änderungen der Standardausführung entstehen.



25

Freundlich  
und  
gemütlich.





## Bodensee 144



### Viel Raum zum Wohlfühlen

Das Bodensee 144 hält die eine oder andere Besonderheit für seine Bewohner und Gäste bereit. Ob der praktische Windfang im Eingangsbereich, das Extra-Zimmer im Erdgeschoss oder die geräumige Ankleide im Obergeschoss. Das Bodensee 144 hat einiges zu bieten. Das komfortable Wohnen wird noch durch bodentiefe Fenster und das daraus resultierende Tageslicht-Ambiente verstärkt.

Auf Wunsch ist dieses Haus auch mit Keller erhältlich.



### HIGHLIGHTS:

- ✓ *Extra Zimmer im Erdgeschoss zur vielfältigen Nutzung*
- ✓ *Geräumige Diele mit Platz für eine Garderobe*
- ✓ *Drei Schlafzimmer und große Ankleide im Obergeschoss*

26







**Erdgeschoss: ca. 74 m<sup>2</sup>**

Wohnen	28,34 m <sup>2</sup>	WC	2,48 m <sup>2</sup>
Kochen	9,78 m <sup>2</sup>	Windfang	7,26 m <sup>2</sup>
Arbeiten	11,44 m <sup>2</sup>	Diele	7,67 m <sup>2</sup>
HAR	6,80 m <sup>2</sup>		



**Obergeschoss: ca. 70 m<sup>2</sup>**

Schlafen	14,34 m <sup>2</sup>	Gast	12,38 m <sup>2</sup>
Ankleide	7,91 m <sup>2</sup>	Bad	9,59 m <sup>2</sup>
Kind	14,34 m <sup>2</sup>	Flur	11,19 m <sup>2</sup>

Netto-Grundfläche: ca. 144 m<sup>2</sup>

Rohbau-Außenmaße des Hauses: 11,07 m x 7,90 m

Abweichungen von der Wohnfläche können bei Änderungen der Standardausführung entstehen.



Viel Freiraum für die ganze Familie.



## Landhaus 155



### Für gemütliches Wohnen auf dem Lande

Das Landhaus 155 besticht durch sein ländliches und romantisches Flair genauso wie durch seine zeitlose Eleganz. In diesem Massivhaus findet garantiert jeder seinen Platz. Die großzügig geschnittenen, lichtdurchfluteten Räume auf beiden Ebenen warten nur auf Ihre schönen Gestaltungsideen.

Auf Wunsch ist dieses Haus auch mit Keller erhältlich.

### HIGHLIGHTS:

- ✓ Offener Wohn-/Essbereich mit angrenzender Küche
- ✓ Großer Hauswirtschaftsraum mit viel Stauraum
- ✓ Obergeschoss mit moderner Galerie, Arbeitszimmer und großer Ankleide





**Erdgeschoss: ca. 83 m<sup>2</sup>**

Wohnen	42,78 m <sup>2</sup>	WC	2,56 m <sup>2</sup>
Kochen	15,73 m <sup>2</sup>	Diele	13,89 m <sup>2</sup>
HAR	7,93 m <sup>2</sup>		



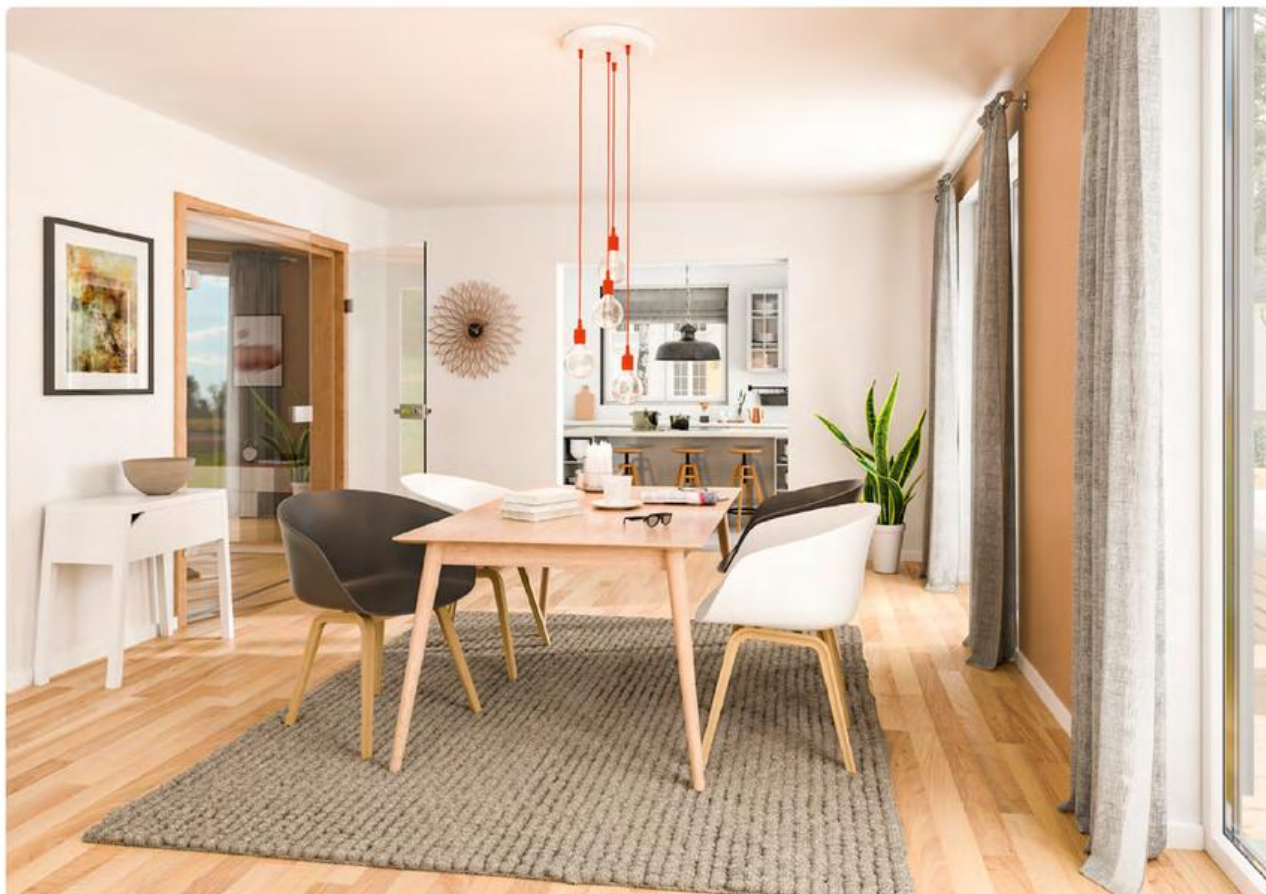
**Obergeschoss: ca. 73 m<sup>2</sup>**

Schlafen	17,33 m <sup>2</sup>	Kind	16,02 m <sup>2</sup>
Ankleide	10,12 m <sup>2</sup>	Bad	11,90 m <sup>2</sup>
Arbeiten	10,88 m <sup>2</sup>	Galerie	7,14 m <sup>2</sup>

Netto-Grundfläche: ca. 155 m<sup>2</sup>

Rohbau-Außenmaße des Hauses: 11,61 m x 8,27 m

Abweichungen von der Wohnfläche können bei Änderungen der Standardausführung entstehen.



Regionaler  
Charme innen  
und außen.



## Mondsee 156



### Familienhaus mit viel Freiraum - Komfortabel und idyllisch

Das Mondsee 156 verbindet romantische Landidylle mit guten Raumgestaltungsideen. Ganz im Geiste des Landhausstils ist in der Küche genügend Platz für eine Essecke. Der lichterfüllte Wohn-/Essbereich bietet viel Bewegungsfreiheit. Echtes Highlight ist die große Ankleide, die sich direkt an das Schlafzimmer anschließt.

Auf Wunsch ist dieses Haus auch mit Keller erhältlich.

#### HIGHLIGHTS:

- ✓ Offener Grundriss im Erdgeschoss
- ✓ Schlafzimmer mit großer Ankleide
- ✓ Geräumiges Badezimmer







Netto-Grundfläche: ca. 156 m<sup>2</sup>  
 Rohbau-Außenmaße des Hauses: 11,61 m x 8,27 m  
 Abweichungen von der Wohnfläche können bei Änderungen der Standardausführung entstehen.



Sie lieben Sonne und viel Licht?



**Viel Platz für harmonisches Wohnen**

Das Lichthaus 162 garantiert Ihnen ein besonderes Ambiente. Bodentiefe

**HIGHLIGHTS:**

✓ **Wohnfläche** 162,00 m<sup>2</sup> (inkl. Terrasse)



Das Lichthaus 162 garantiert Ihnen ein besonders angenehmes Wohnklima. Große Fenster sorgen für Helligkeit und Freundlichkeit in allen Räumen. Weitläufige, zum Teil offene Räume schaffen Platz und Wohnfreiheit. Das Lichthaus 162 kombiniert Größe mit Gemütlichkeit und erfüllt auch die höchsten Ansprüche der zukünftigen Bewohner an Raum und Planung.

Auf Wunsch ist dieses Haus auch mit Keller erhältlich.

- ✓ Arbeitszimmer im Erdgeschoss
- ✓ Gäste- oder ein weiteres Kinderzimmer im Obergeschoss
- ✓ Verschiedene Gaubenvarianten möglich

32



**Erdgeschoss: ca. 84 m<sup>2</sup>**

Wohnen	32,48 m <sup>2</sup>	HAR	5,95 m <sup>2</sup>
Kochen	13,21 m <sup>2</sup>	WC	3,24 m <sup>2</sup>
Arbeiten	10,53 m <sup>2</sup>	Diele	18,27 m <sup>2</sup>



**Obergeschoss: ca. 79 m<sup>2</sup>**

Schlafen	16,84 m <sup>2</sup>	Kind	15,74 m <sup>2</sup>
Kind	16,12 m <sup>2</sup>	Bad	10,66 m <sup>2</sup>
Gast	13,28 m <sup>2</sup>	Flur	6,80 m <sup>2</sup>

Netto-Grundfläche: ca. 162 m<sup>2</sup>  
 Rohbau-Außenmaße des Hauses: 10,77 m x 9,67 m  
 Abweichungen von der Wohnfläche können bei Änderungen der Standardausführung entstehen.





33

# IMPRESSIONEN

Alles aus  
einer Hand!  
Massiv bauen mit  
Town & Country  
Haus.







34





35







# Bungalows

Alles auf einer Ebene -  
Komfortabel wohnen ohne Hindernisse







Schon heute  
an morgen  
denken!



Übersichtlich  
und variabel.







### Praktisches Wohnen auf einer Ebene

Dieser Bungalow ist perfekt für alle Singles, Paare oder Familien und bietet auf 78 Quadratmetern genügend Platz zum Wohnen und Wohlfühlen. Genießen Sie das Flair eines Urlaubsdomizils in den eigenen vier Wänden.

Auf Wunsch ist dieses Haus auch mit Keller erhältlich.



### HIGHLIGHTS:

- ✓ Helle Zimmer für eine freundliche Wohnatmosphäre
- ✓ Kompakter Grundriss individuell anpassbar
- ✓ Offener Wohn-/Essbereich

38



#### Erdgeschoss: ca. 78 m<sup>2</sup>

Wohnen/Kochen	30,67 m <sup>2</sup>
Schlafen	12,62 m <sup>2</sup>
Kind	10,50 m <sup>2</sup>
HAR	4,11 m <sup>2</sup>
Bad	8,81 m <sup>2</sup>
WC	2,09 m <sup>2</sup>
Diele	8,96 m <sup>2</sup>

Netto-Grundfläche: ca. 78 m<sup>2</sup>  
Rohbau-Außenmaße des Hauses:  
10,50 m x 8,65 m

Abweichungen von der Wohnfläche können bei Änderungen der Standardausführung entstehen.



39

Leben auf  
einer Ebene.







## Bungalow 92



### Geräumig und gemütlich

Entscheiden Sie sich für ein Leben ohne Stufen und ziehen Sie in einen Bungalow 92! Ein geräumiger Wohnbereich mit angrenzender, halboffener Küche oder ein kompaktes Badezimmer bieten Platz für den Familienalltag!

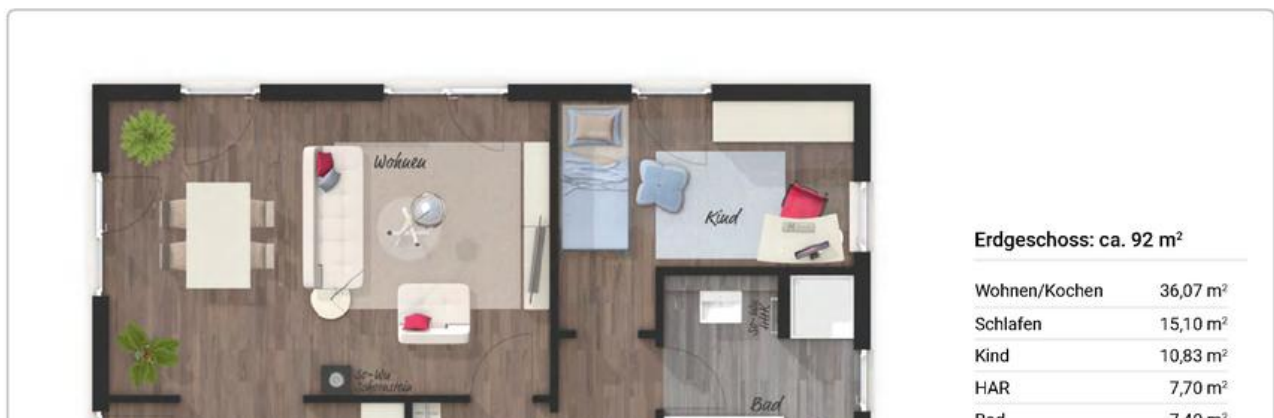
Auf Wunsch ist dieses Haus auch mit Keller erhältlich.



### HIGHLIGHTS:

- ✓ Große Fenster lassen viel Tageslicht in den Wohn- und Essbereich und sorgen für eine angenehme, freundliche Stimmung.

40





WC	1,94 m <sup>2</sup>
Diele	13,19 m <sup>2</sup>

Netto-Grundfläche: ca. 92 m<sup>2</sup>  
 Rohbau-Außenmaße des Hauses:  
 11,00 m x 9,70 m

Abweichungen von der Wohnfläche  
 können bei Änderungen der Stan-  
 dardausführung entstehen.



Modern,  
 funktional  
 und flexibel.





## Bungalow 100



### Einziehen, einrichten und ein Leben lang wohlfühlen

Nicht zu groß, nicht zu klein, sondern genau richtig! So lässt sich der Bungalow 100 am besten beschreiben. Durch das barrierearme Wohnen können Senioren auf anstrengendes Treppensteigen verzichten und kleine Kinder sicher laufen lernen.

Auf Wunsch ist dieses Haus auch mit Keller erhältlich.



### HIGHLIGHTS:

- ✓ Geradlinige Architektur in zeitgemäßem Design
- ✓ Perfekt für schmale Grundstücke
- ✓ Großzügig gestalteter Grundriss
- ✓ Separate Garderobe

42



Erdgeschoss: ca. 100 m<sup>2</sup>

Wohnen/Kochen 45,71 m<sup>2</sup>



Schlafen	14,55 m <sup>2</sup>
Kind	14,27 m <sup>2</sup>
HAR	5,99 m <sup>2</sup>
Bad	7,50 m <sup>2</sup>
WC	2,38 m <sup>2</sup>
Diele	11,59 m <sup>2</sup>

Netto-Grundfläche: ca. 100 m<sup>2</sup>  
 Rohbau-Außenmaße des Hauses:  
 13,75 m x 8,50 m

Abweichungen von der Wohnfläche  
 können bei Änderungen der Stan-  
 dardausführung entstehen.







Hindernisse.

## Winkelbungalow 108



### Der Bungalow mit der charmanten Form

Anders als bei einem klassischen Bungalow bietet die markante Form des Winkelbungalow 108 eine erfrischende Abwechslung und zusätzlichen Wohnraum. So bleibt den Eigenheimbesitzern genügend Raum zum Leben, aber auch zum Verstauen.

Auf Wunsch ist dieses Haus auch mit Keller erhältlich.



### HIGHLIGHTS:

- ✓ Geradlinige Architektur
- ✓ Großzügig gestalteter Grundriss
- ✓ Markanter Winkel – ausgefallen und praktisch





Stufenlos  
glücklich  
sein.



## Bungalow 110



### Entspannt auf einer Ebene mit der Natur

Herrlich, wenn der eigene Garten nur einen Schritt entfernt ist. Wer im Bungalow 110 wohnt, ist der Natur so nah. Aber nicht nur das - eine geradlinige Architektur und ein cleverer Grundriss ermöglichen ein modernes Wohnen ohne Treppen oder Stufen.

Auf Wunsch ist dieses Haus auch mit Keller erhältlich.



### HIGHLIGHTS:

- ✓ *Helle, freundliche Zimmer schaffen gemütlichen Wohnkomfort*
- ✓ *Durchdachter Grundriss*
- ✓ *Gemütliches Wohnzimmer mit Essbereich*





**Erdgeschoss: ca. 110 m<sup>2</sup>**

Wohnen/Kochen	36,80 m <sup>2</sup>
Schlafen	16,53 m <sup>2</sup>
Kind	12,51 m <sup>2</sup>
Kind	10,93 m <sup>2</sup>
HAR	6,56 m <sup>2</sup>
Bad	8,51 m <sup>2</sup>
WC	2,74 m <sup>2</sup>
Diele	15,21 m <sup>2</sup>

Netto-Grundfläche: ca. 110 m<sup>2</sup>  
 Rohbau-Außenmaße des Hauses:  
 13,25 m x 9,50 m

Abweichungen von der Wohnfläche können bei Änderungen der Standardausführung entstehen.







47

Ein  
Bungalow,  
der begeistert.



## Bungalow 121



### Wenn es ein bisschen mehr sein darf

Der Bungalow 121 erfüllt alle Wünsche einer Familie, die heute schon gerne auf einer Ebene miteinander lebt. Durch den hohen Raum und die vielen Fensterelemente sowie seinen hervorragenden Grundriss wirkt alles noch viel größer und heller.

Auf Wunsch ist dieses Haus auch mit Keller erhältlich.



**HIGHLIGHTS:**

- ✓ Großer, lichtdurchfluteter Wohn-/ Essbereich
- ✓ Küche mit praktischer Speisekammer
- ✓ Zusätzlicher Abstellraum

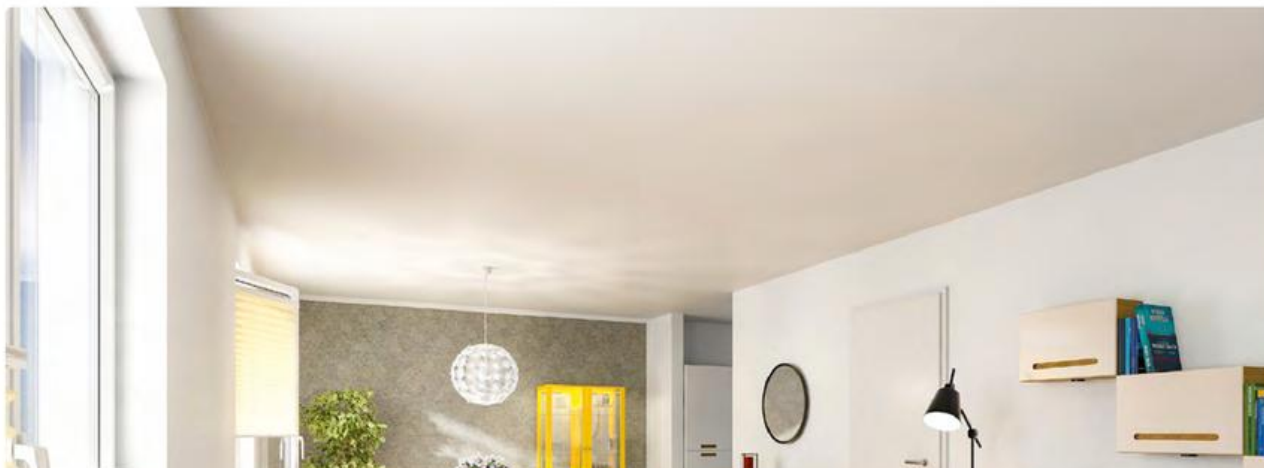
48

**Erdgeschoss: ca. 121 m<sup>2</sup>**

Wohnen/Kochen	50,11 m <sup>2</sup>
Kammer	2,15 m <sup>2</sup>
Schlafen	11,78 m <sup>2</sup>
Kind	13,43 m <sup>2</sup>
Bad	10,51 m <sup>2</sup>
Abstellen	3,25 m <sup>2</sup>
WC	1,73 m <sup>2</sup>
HAR	5,01 m <sup>2</sup>
Diele	22,78 m <sup>2</sup>

Netto-Grundfläche: ca. 121 m<sup>2</sup>  
 Rohbau-Außenmaße des Hauses:  
 14,61 m x 10,67 m

Abweichungen von der Wohnfläche können bei Änderungen der Standardausführung entstehen.







49

Familienleben  
auf einer  
Ebene.



**Bungalow 132**



## Stilsicher und flexibel in allen Lebenslagen

Der Bungalow 132 hat es in sich. Fünf Zimmer - viel Wohnfläche und clever nutzbarer Stauraum für die ganze Familie. Dank bodentiefer Fenster sind die Wohnräume lichtdurchflutet und geben ein besonderes Wohngefühl. Das traumhafte Wohnzimmer mit seinen großen Fenstern ist der perfekte Ort zum Entspannen.

Auf Wunsch ist dieses Haus auch mit Keller erhältlich.



### HIGHLIGHTS:

- ✓ Große Wohnküche
- ✓ Gäste-/Arbeits- oder drittes Kinderzimmer
- ✓ Auf Wunsch Dusche im Gäste-WC integrierbar

50







51

## LEBENSQUALITÄT AUF EINER EBENE

Schon bei der  
Hausplanung  
ans Alter  
denken.

Der Bungalow ist modern, praktisch und als Bauform wieder im Kommen. Das wichtigste Stilmerkmal ist, dass beim Bungalow alle Wohnräume auf einer Ebene liegen. Durch die Konzentration auf eine Ebene können im Bungalow alle Räume stufenlos erreicht werden.

Die Anordnung der Räume nebeneinander erlaubt es außerdem, den Grundriss ganz individuell zu gestalten. Dadurch eignet sich der Bungalow hervorragend für moderne, offene Raumkonzepte.



Arbeiten und Wohnen lässt sich mit einem Bungalow ganz einfach unter einem Dach realisieren.

Trakte für die Arbeitsräume und für Wohnräume können beim Bungalow ganz klar voneinander getrennt werden.



52

# IMPRESSIONEN

Alles aus einer Hand!  
Massiv bauen mit  
Town & Country  
Haus.











# Stadtvillen

Wohnflair und Behaglichkeit  
für die ganze Familie!







**Elegant,  
zeitlos und  
gemütlich!**



**Nicht zu groß,  
nicht zu klein,  
sondern ideal.**





## Stadtvilla 115



### Genau richtig für eine kleine Familie

Alle, die vom urbanen Lebensstil träumen, können sich mit der Stadtvilla 115 den Wunsch vom Eigenheim erfüllen. Ein cleveres Konzept garantiert die Balance zwischen modernem Wohnkomfort und optimalem Preis-Leistungsverhältnis.

Auf Wunsch ist dieses Haus auch mit Keller erhältlich.



### HIGHLIGHTS:

- ✓ Gemütlicher Wohn-/Essbereich
- ✓ Drei Zimmer im Obergeschoss
- ✓ Volle Raumhöhe im Obergeschoss

56







**Erdgeschoss: ca. 59 m<sup>2</sup>**

Wohnen	28,42 m <sup>2</sup>	WC	2,25 m <sup>2</sup>
Kochen	10,37 m <sup>2</sup>	Garderobe	3,23 m <sup>2</sup>
HAR	4,03 m <sup>2</sup>	Diele	10,99 m <sup>2</sup>



**Obergeschoss: ca. 56 m<sup>2</sup>**

Schlafen	15,18 m <sup>2</sup>	Bad	9,62 m <sup>2</sup>
Kind	14,24 m <sup>2</sup>	Flur	2,86 m <sup>2</sup>
Kind	13,86 m <sup>2</sup>		

Netto-Grundfläche: ca. 115 m<sup>2</sup>  
 Rohbau-Außenmaße des Hauses: 8,02 m x 8,77 m  
 Abweichungen von der Wohnfläche können bei Änderungen der Standardausführung entstehen.





## Stadtvilla 126



### Eine perfekte Kombination von Komfort und Design

Schlicht und schick! Nicht nur das beliebte Stadtvillen-Design überzeugt Paare und Familien, auch ein cleverer Grundriss und ein hoher Wohnkomfort laden zum Wohlfühlen ein. Ein großzügiger Wohnraum bietet viel Platz für bis zu vier Personen.

Auf Wunsch ist dieses Haus auch mit Keller erhältlich.



### HIGHLIGHTS:

- ✓ Einladend große Diele
- ✓ Heller, großzügiger Wohn-/Essbereich
- ✓ Gäste-/Arbeits- oder zweites Kinderzimmer





Netto-Grundfläche: ca. 126 m<sup>2</sup>

Rohbau-Außenmaße des Hauses: 8,77 m x 8,77 m

Abweichungen von der Wohnfläche können bei Änderungen der Standardausführung entstehen.



Komfort und  
Design perfekt  
kombiniert.



## Stadtvilla 137 Exklusiv



### Nicht nur Wohnen sondern Leben - Exklusives Lebensgefühl in perfekter Raumaufteilung

Elegant gebaut - effizient durchdacht! Die Stadtvilla 137 Exklusiv überzeugt mit einem cleveren Grundriss und einer schicken, modernen Optik. Hier können die Bewohner nach Hause kommen, vom Alltag abschalten und sich in hellen, großzügigen Räumen entspannen.

Auf Wunsch ist dieses Haus auch mit Keller erhältlich.



### HIGHLIGHTS:

- ✓ Geräumiger, heller Wohn-/Essbereich
- ✓ Schrankraum im Schlafzimmer
- ✓ Zwei gleich große Kinderzimmer





Netto-Grundfläche: ca. 137 m<sup>2</sup>  
 Rohbau-Außenmaße des Hauses: 9,93 m x 8,38 m  
 Abweichungen von der Wohnfläche können bei Änderungen der Standardausführung entstehen.



Einziehen  
und  
Wohlfühlen.



## Stadtvilla 150



### Stilvoll, elegant aber dennoch gemütlich

Klarheit und Modernität - dafür steht die Stadtvilla 150. Durch eine klare, geradlinige Architektur hat das Massivhaus eine zeitlos schöne Optik. Die Bewohner profitieren von einem hohen Wohnkomfort, einem cleveren Grundriss und lichtdurchfluteten Räumen.

Auf Wunsch ist dieses Haus auch mit Keller erhältlich.



### HIGHLIGHTS:





- ✓ Viel Platz für den Familienalltag im offenen Wohn-/ Essbereich
- ✓ Große Garderobe und Ankleide sorgen für reichlich Stauraum
- ✓ Gäste-/Arbeits- oder zweites Kinderzimmer

62

**Erdgeschoss: ca. 78 m<sup>2</sup>**

Wohnen	37,41 m <sup>2</sup>	WC	3,48 m <sup>2</sup>
Kochen	9,87 m <sup>2</sup>	HAR	8,41 m <sup>2</sup>
Garderobe	4,64 m <sup>2</sup>	Diele	13,68 m <sup>2</sup>

**Obergeschoss: ca. 71 m<sup>2</sup>**

Schlafen	16,30 m <sup>2</sup>	Bad	10,03 m <sup>2</sup>
Ankleide	4,82 m <sup>2</sup>	Abstellen	2,78 m <sup>2</sup>
Kind	17,11 m <sup>2</sup>	Galerie	8,89 m <sup>2</sup>
Gast	10,98 m <sup>2</sup>		

Netto-Grundfläche: ca. 150 m<sup>2</sup>  
 Rohbau-Außenmaße des Hauses: 9,50 m x 9,50 m  
 Abweichungen von der Wohnfläche können bei Änderungen der Standardausführung entstehen.





63





# Doppel- und Reihenhäuser

Willkommen im Eigenheim –  
Individuell in der Gemeinschaft wohnen







Geteilte  
Freude ist  
doppelte  
Freude.

Auf gute  
Nachbarschaft.



## Doppelhaus Linz 110





### Moderner Lifestyle - behagliches Wohnklima

Im Doppelhaus Linz 110 werden die nachbarschaftliche Nähe und das unabhängige Wohnen ideal kombiniert. Der klassische, aber dennoch clever geplante Grundriss ermöglicht viel Raum zum Wohnen und Verstauen. Die große Küche bietet Platz für eine Kochinsel. Hier lässt es sich wohnen und wohlfühlen.

Auf Wunsch ist dieses Haus auch mit Keller erhältlich.



### HIGHLIGHTS:

- ✓ *Schlafzimmer mit integriertem Schrankraum*
- ✓ *Zusätzlicher Raum im Erdgeschoss*
- ✓ *Verschiedene Dachvarianten möglich*

66

**Erdgeschoss pro Haushälfte: ca. 59 m<sup>2</sup>**

Wohnen/Kochen	33,84 m <sup>2</sup>	HAR	3,62 m <sup>2</sup>
Abstellen	2,25 m <sup>2</sup>	WC	1,88 m <sup>2</sup>
Arbeiten	8,64 m <sup>2</sup>	Diele	8,66 m <sup>2</sup>

**Obergeschoss pro Haushälfte: ca. 55 m<sup>2</sup>**

Schlafen	18,50 m <sup>2</sup>	Bad	8,55 m <sup>2</sup>
Kind	11,24 m <sup>2</sup>	Flur	5,49 m <sup>2</sup>
Kind	11,23 m <sup>2</sup>		

Netto-Grundfläche pro Haushälfte: ca. 110 m<sup>2</sup>  
 Rohbau-Außenmaße des Hauses: 7,01 m x 10,00 m  
 Abweichungen von der Wohnfläche können bei Änderungen der Standardausführung entstehen.





67

Individuell  
Leben in der  
Gemeinschaft.







# Doppelhaus City 140



## Das Doppelhaus im zeitlosen Bauhausstil

Das Doppelhaus City 140 ist die optimale Lösung für junge Familien, die modern und stilvoll in Stadtnähe wohnen möchten. Der offen gestaltete Grundriss ermöglicht seinen Besitzern Raum für individuelle Gestaltung. Großzügige Fensterfronten lassen alle Zimmer zu jeder Jahreszeit hell und freundlich erscheinen.

Auf Wunsch ist dieses Haus auch mit Keller erhältlich.



### HIGHLIGHTS:

- ✓ Helles geräumiges Wohnzimmer
- ✓ Einläufige Treppe mit Abstellmöglichkeit
- ✓ Schlafzimmer mit Ankleide

68



Erdgeschoss pro Haushälfte: ca. 72 m<sup>2</sup>

Wohnen	38,35 m <sup>2</sup>	HAR	6,24 m <sup>2</sup>
Kochen	16,13 m <sup>2</sup>	WC	2,08 m <sup>2</sup>
Abstellen	2,30 m <sup>2</sup>	Diele	6,61 m <sup>2</sup>



Obergeschoss pro Haushälfte: ca. 68 m<sup>2</sup>

Schlafen	13,02 m <sup>2</sup>	Kind	15,96 m <sup>2</sup>
Ankleide	3,74 m <sup>2</sup>	Bad	10,90 m <sup>2</sup>
Gast	13,97 m <sup>2</sup>	Flur	10,84 m <sup>2</sup>

Netto-Grundfläche pro Haushälfte: ca. 140 m<sup>2</sup>

Rohbau-Außenmaße des Hauses: 7,03 m x 12,00 m

Abweichungen von der Wohnfläche können bei Änderungen der Standardausführung entstehen.



69

Urbanes  
Lebensgefühl  
im Doppelpack.







## Doppelhaus Aura 141



### Schlichte Eleganz trifft auf einen Hauch von Luxus

Das Doppelhaus Aura 141 überzeugt durch schlichte Eleganz und eine zeitlose Optik. Hier können sich gleich zwei Familien unter einem Dach wohlfühlen und von dem hohen Wohnkomfort profitieren. Bodentiefe Fenster lassen viel Tageslicht ins Haus und verleihen dem Aura 141 einen freundlichen und offenen Charakter.

Auf Wunsch ist dieses Haus auch mit Keller erhältlich.



### HIGHLIGHTS:

- ✓ Einläufige Treppe mit Abstellmöglichkeit
- ✓ Große Galerie im Obergeschoss
- ✓ Ankleide im Schlafzimmer
- ✓ Verschiedene Dachvarianten möglich

70





**Erdgeschoss pro Haushälfte: ca. 72 m<sup>2</sup>**

Wohnen	29,78 m <sup>2</sup>	WC	2,00 m <sup>2</sup>
Kochen	20,57 m <sup>2</sup>	Abstellen	2,48 m <sup>2</sup>
HAR	6,96 m <sup>2</sup>	Diele	9,91 m <sup>2</sup>



**Obergeschoss pro Haushälfte: ca. 69 m<sup>2</sup>**

Schlafen	13,43 m <sup>2</sup>	Gast	13,97 m <sup>2</sup>
Ankleide	3,47 m <sup>2</sup>	Bad	11,46 m <sup>2</sup>
Kind	16,07 m <sup>2</sup>	Galerie	10,55 m <sup>2</sup>

Netto-Grundfläche pro Haushälfte: ca. 141 m<sup>2</sup>

Rohbau-Außenmaße des Hauses: 7,03 m x 12,00 m

Abweichungen von der Wohnfläche können bei Änderungen der Standardausführung entstehen.



71

Kompakt,  
flexibel,  
gemütlich.







## Reihenhaus Wien 146



### Unabhängig wohnen und von guter Nachbarschaft profitieren

Ein Reihenhaus vereint die Vorteile eines Eigenheims mit denen der nachbarschaftlichen Gemeinschaft. Sie profitieren als Reihenhausbewohner von der Hausgemeinschaft und Nachbarschaftshilfe, wohnen aber dennoch unabhängig. Das Erdgeschoss des Wien 146 bietet dank des offenen Grundrisses Platz für den Familienalltag. Im Obergeschoss findet jeder Bewohner seinen persönlichen Rückzugsort.

Auf Wunsch ist dieses Haus auch mit Keller erhältlich.



### HIGHLIGHTS:

- ✓ Offene Grundrissgestaltung im Erdgeschoss
- ✓ Studio im Dachgeschoss als zusätzlicher Wohnbereich, Home-Office oder Gästezimmer nutzbar

72




**Erdgeschoss pro Haushälfte: ca. 51 m<sup>2</sup>**

Wohnen/Kochen	40,69 m <sup>2</sup>
HAR	4,64 m <sup>2</sup>
WC	2,49 m <sup>2</sup>
Flur	3,54 m <sup>2</sup>


**Obergeschoss pro Haushälfte: ca. 47 m<sup>2</sup>**

Schlafen	13,59 m <sup>2</sup>
Kind	11,25 m <sup>2</sup>
Gast	10,06 m <sup>2</sup>
Bad	6,41 m <sup>2</sup>
Flur	5,34 m <sup>2</sup>


**Dachgeschoss pro Haushälfte: ca. 48 m<sup>2</sup>**

Studio	31,14 m <sup>2</sup>
Abstellen	15,65 m <sup>2</sup>
Flur	1,16 m <sup>2</sup>

Netto-Grundfläche pro Haushälfte: ca. 146 m<sup>2</sup>

Rohbau-Außenmaße des Hauses: 6,03 m x 10,12 m

Abweichungen von der Wohnfläche können bei Änderungen der Standardausführung entstehen.







## Flair 190 Duo



### Großer Wohnkomfort für zwei Familien

Das richtige Massivhaus zum stadtnahen Wohnen. Lediglich das gemeinsame Treppenhaus verbindet die zwei kompakten Wohnebenen, die sich jeweils über die gesamte Etage erstrecken. So sind Ruhe, Privatsphäre und Entspannung trotz Mehrfamilienhaus garantiert.

Auf Wunsch ist dieses Haus auch mit Keller erhältlich.



### HIGHLIGHTS:

- ✓ Clevere Grundrissgestaltung für maximalen Wohnkomfort
- ✓ Stauraum durch Abstellraum oder Ankleide auf beiden Etagen
- ✓ Mehrgenerationen-Wohnen, Vermietung, etc. möglich



Netto-Grundfläche: ca. 190 m<sup>2</sup>

Rohbau-Außenmaße des Hauses: 9,25 m x 12,25 m

Abweichungen von der Wohnfläche können bei Änderungen der Standardausführung entstehen.





# DOPPEL- UND REIHENHÄUSER

Ein Doppel-/Reihenhaus bietet Ihnen die Vorteile eines normalen Einfamilienhauses, benötigt aber weniger Grundstücksfläche. Es ist ebenso ein Synonym für gute Nachbarschaft wie für das Zusammenleben unter einem Dach. So werden Unabhängigkeit und Nähe ideal kombiniert.



Immer mehr Menschen wünschen sich ein massiv gebautes Haus, das auch auf die immer knapper werdenden Grundstücksflächen ausgerichtet ist. Doppel- und Reihenhäuser werden diesem Trend gerecht und sind für viele Bauherren mit Familie erschwinglich und lassen den Traum vom Hausbau in Stadtnähe zu mietähnlichen Konditionen wahr werden.





76

## INDIVIDUELL LEBEN IN DER GEMEINSCHAFT

Ein Doppel- bzw. Reihenhaus ist eine optimale Lösung für alle, die sich genügend Raum zum Wohnen wünschen, aber zugleich in einer Region bauen, in der Grundstücke knapp sind.



Zwei bzw. drei Familien leben quasi unter einem Dach. Sie können von der guten Nachbarschaft und der Hausgemeinschaft profitieren und zugleich lässt Ihr Doppel- bzw. Reihenhaus Ihnen genügend Platz für Ihre Individualität.







77

Nehmen Sie Ihren Hausbau nicht mit ins Bett:  
**Don't worry, bau happy.**

**Town & Country**  
**HAUS**

**Sicherheit inklusive!**  
Der Town & Country Hausbau-Schutzbrief.

Als kompetenter Baupartner unterstützt Sie Town & Country Haus auf Ihrem Weg in die eigenen vier Wände und nimmt Ihnen beim Hausbau die größten Sorgen ab.

Es berät Sie Ihr persönlicher Town & Country Partner:

Dieser Dienst dient der Kundeninformation:

Leistungsinhalt im persönl. TC & Country Partner

Dieser Prospekt dient der Kundeninformation.

Vertragsgrundlage ist der Bauwerkvertrag sowie die dort beigefügten Pläne mit dem jeweils rechtlich selbstständigen Town & Country Partner. Darstellerisch bedingt haben die abgebildeten Grundrisszeichnungen keinen Größenbezug zueinander. Die Einrichtungsgegenstände sind lediglich als Vorschlag zu verstehen und nicht in unseren Leistungen enthalten. Die dargestellten Hausabbildungen enthalten Sonderwünsche. Änderungen durch Auflage der Behörden bleiben vorbehalten.

© Town & Country Haus Lizenzgeber Österreich / 01/2021

[www.TC-Haus.at](http://www.TC-Haus.at)