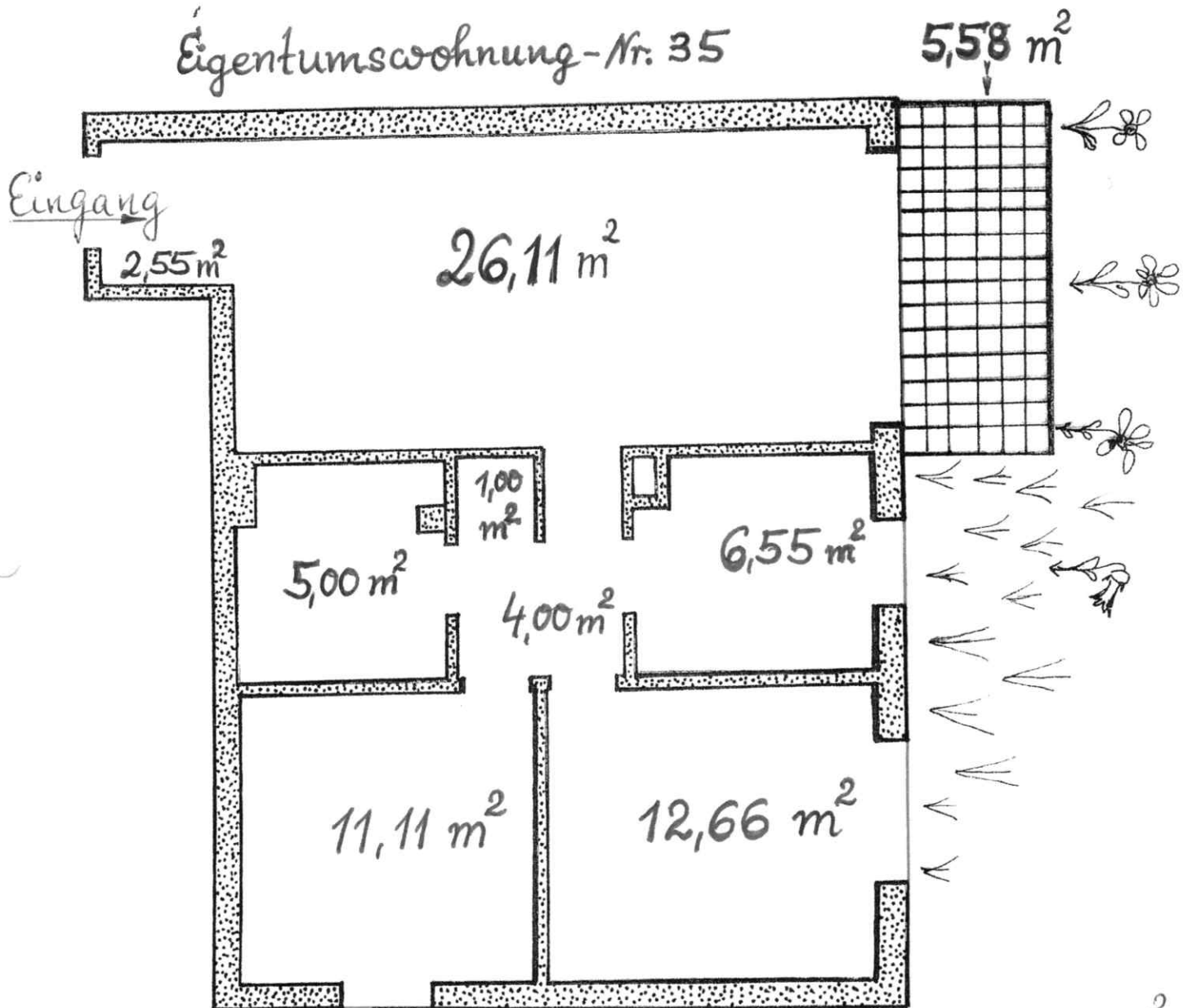


Eigentumswohnung - Nr. 35



	m ²
Eingangsvorraum mit Glastür	2,55
Parkett - Wohnzimmer mit großer Terrassentür	26,11
Bad mit Wanne	5,00
Abstellnische im Flur	1,00
Flur	4,00
Küche	6,55
Kinderzimmer	11,11
Schlafzimmer	12,66
<u>anteilig von Terrasse + von kleinen Garten anrechnen</u>	<u>5,58</u>

Max-Liebermann-Str. 6 in 04159 Leipzig 74,56 m²