



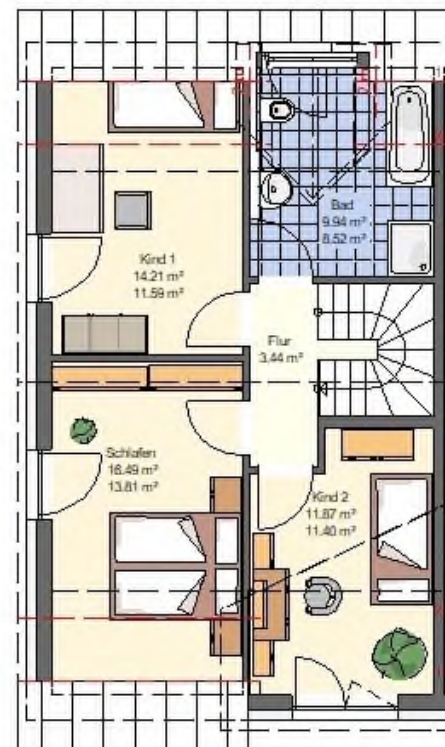
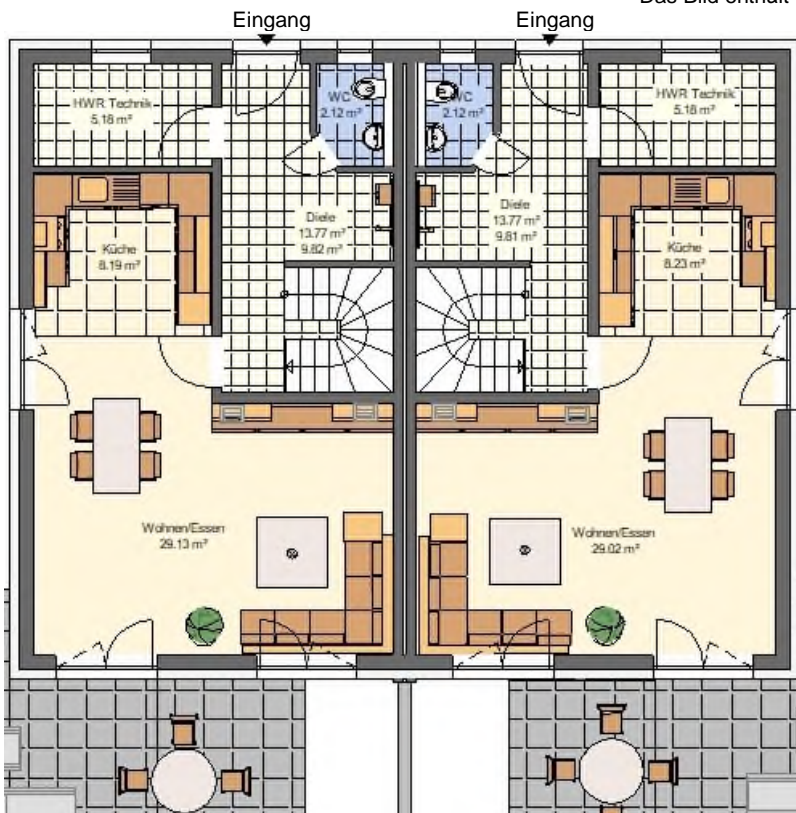
IMMOBILIEN - Ihr Partner beim Bau schlüsselfertiger Häuser

Büro und Musterhaus 92318 Neumarkt, Imhoffring 20 Tel. 09181 - 488233 Fax 479548 Mobil 0171 - 3642440
 Musterhaus 2 in Neumarkt- Woffenbach, Kreuzstraße 37a. Unsere Häuser im Internet: www.HLImmobilien.de

Das Doppelhaus 123 "Junges Wohnen DG" mit super Spitzboden ausbaufähig (Variante ohne Keller)



Das Bild enthält Sonderwünsche



Standard	Erdgeschoss	Variante	Obergeschoss
Grundrisse Hausbreite 6,72 m x 10,95 m			Wohnfläche 118,20 m ²
Dachneigung 45 Grad Kniestock 0,5 m			Grundfläche 139,95 m ²

(Die Grundrisse sind in dieser Kurzübersicht nicht zur Maßentnahme geeignet)

Grundrisse und Hausbreite (mehr Wohnfläche) sind nach Wunsch veränderbar!



**Wohn- und Nutzflächenberechnung ohne Keller
Doppelhaushälfte Typ 123 3. Giebel**

Erdgeschoss:

WC	2,12 m ²
Diele	9,81 m ²
Kochen	8,18 m ²
Wohnen / Essen	29,13 m ²
HWR / Technik	5,18 m ²
Wohnfläche	54,42 m ²
Wohnfläche EG, OG	103,17 m ²
Grundfläche gesamt	110,36 m ²
zzgl. bei Spitzboden - Ausbau	29,54 m ²
(ohne Flächenabzug unter den Dachschrägen)	

Grundfläche inkl. Spitzboden 139,90 m²

Wohnfläche inkl. Spitzboden 118,31 m²

Überbaute Fläche: ca. 74,00 m²

Umbauter Raum: ca. 506,00 m³

Wohnfläche Spitzboden 15,14 m²

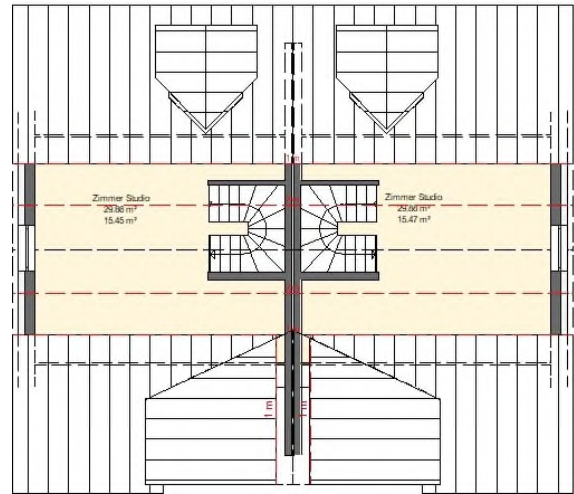
04.2024

Obergeschoss:

Bad	9,94 m ²	8,52 m ²
Kind I	14,21 m ²	11,59 m ²
Kind II	11,87 m ²	11,40 m ²
Schlafen	16,49 m ²	13,18 m ²
Flur	3,43 m ²	3,43 m ³
nutzbare Grundfläche	55,94 m ²	48,12 m ²
(ohne Flächenabzug unter den Dachschrägen)		Wohnfläche nach WoFIV



Eingangsseite



Spitzboden Ausbau und Treppe sind Sonderwünsche
Im Standard ist eine Bodeneinschubtreppe zum Spitzboden verbaut



Giebelansicht Standard



Ansicht Eingang