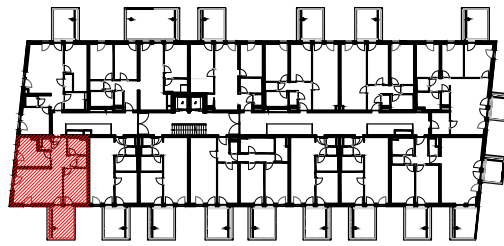
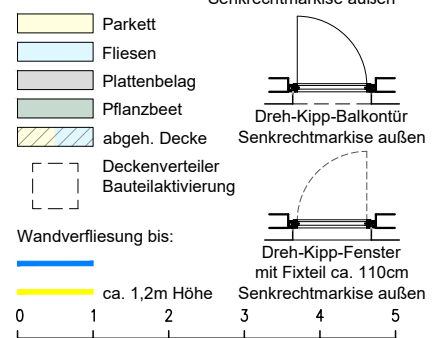
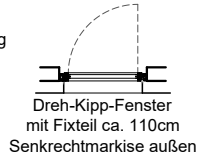
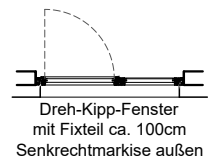
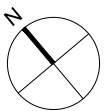
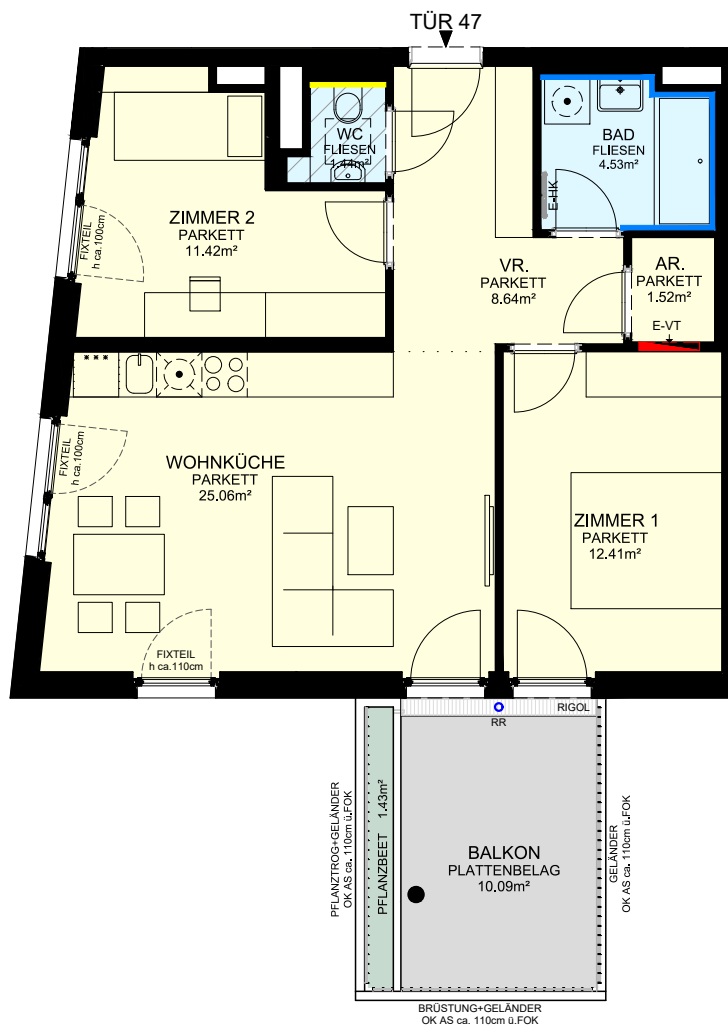


KOBELGASSE



SIMMERINGER HAUPTSTRASSE



WOHNHAUSANLAGE SIMMERINGER HAUPTSTR. 153, 1110 WIEN	
WOHNUNGSPLAN	5.STOCK 3 Zimmer Wohnung
TÜR 47	Raumhöhe mind. 2,50m / Raumhöhe abgeh. Decke mind. 2,10m
	www.familienwohnbau.at
	Ausdrucksdatum: 29.05.2024
	Änderungen aus technischen oder rechtlichen Gründen vorbehalten. Unverbindlicher Möblierungsvorschlag - Ausstattung lt. Bau- und Ausstattungsbeschreibung Naturmaße nehmen
	Architektur: HOT ARCHITEKTUR ZT-GMBH
Wohnräume	65,02m ²
Balkon	10,09m ²
Pflanzbeet	1,43m ²
Kellerabteil	3,39m ²