



JADE

own your
dreams

by GRUPOESMERALDA

JADE

by GRUPOESMERALDA

JADE



- 01 Umgebung
- 02 Lage
- 03 JADE
- 04 Außen- und Gemeinschaftsbereiche
- 05 Innen- und allgemeine Ausstattung
- 06 Personalisierung
- 07 Grundrisse und Pläne
- 08 Energieeffizienz
- 09 Grupo Esmeralda
- 10 Zahlungsmodalitäten

DIE UMGEBUNG

Calpe

Können Sie sich vorstellen, dass Sie die mediterrane Brise, den feinen Sand und das kristallklare Wasser genießen können, sobald Sie vor die Tür gehen? Hier bei JADE geht es eher darum, Träume beiseite zu lassen und anzufangen diese zu verwirklichen. Sie zum Leben zu erwecken.

Und Calpe ist der beste Ort, um damit zu beginnen. Nicht nur, weil die Strände mit dem "Q" für Qualität und der Blauen Flagge ausgezeichnet sind, sondern auch wegen des privilegierten Mikroklimas, der Flora und Fauna und der unglaublichen Lage, wo Wassersport und Aktivitäten bereits Teil der Landschaft sind. Es ist nicht dasselbe, von Zeit zu Zeit in die Natur zu flüchten, wie von ihr umgeben zu sein, Naturparks zu erleben oder Zugvögeln wie Flamingos, Blässhühnern, Audeiun-Möwen, Störchen hautnah zu begegnen, und das ist nur der Anfang dessen, was Sie im Naturpark Las Salinas entdecken können.

Ja, sich tagtäglich zu verlieben ist möglich, wenn man die Möglichkeit hat, die Aussichten und Landschaften von Calpe zu bewundern. Panoramablicke, die Sie vom höchsten Punkt des Peñón de Ifach aus sehen können, wo Sie den Naturpark Serra Gelada, die geschützte Landschaft des Puig Campana und die Sierra de Aitana vor Augen haben; den Morro de Toix, der durch den Mascarat mit der Sierra de Bernia und der Sierra de Oltà verbunden ist; Pedramala, den Naturpark Montgó, den Puig de la Llorença, das Kap von Moraira und an klaren Tagen sogar die Insel Ibiza.

Wo sollen wir beginnen?





LAGE

Alle dienstleistungen

Schluss mit der Fantasie. Denn nur 200 Meter von JADE entfernt liegt der goldene Sand des Arenal-Strandes, einen kleinen Spaziergang vom Fischerhafen am Fuße des Felsens entfernt, ganz in der Nähe des Stadtzentrums und der Salinas.

Ein echtes Stück Mittelmeer zum Greifen nah. Aber es stehen Ihnen auch alle Arten von Geschäften, medizinische Dienstleistungen, ein breites Angebot an Freizeiteinrichtungen und Restaurants zur Verfügung. Und das Schwierigste ist hier die Entscheidung, welchen Traum man verwirklichen möchte.

JADE

Zweistöckige Terrassen, natürliches Licht, eine traumhafte Ausrichtung... Das ist keine Fantasie, das ist JADE. Eine Neugeburt der architektonischen Linien, liebevoll angelegt, mit mediterranem Flair und umgeben von einer unvergleichlichen Kulisse.

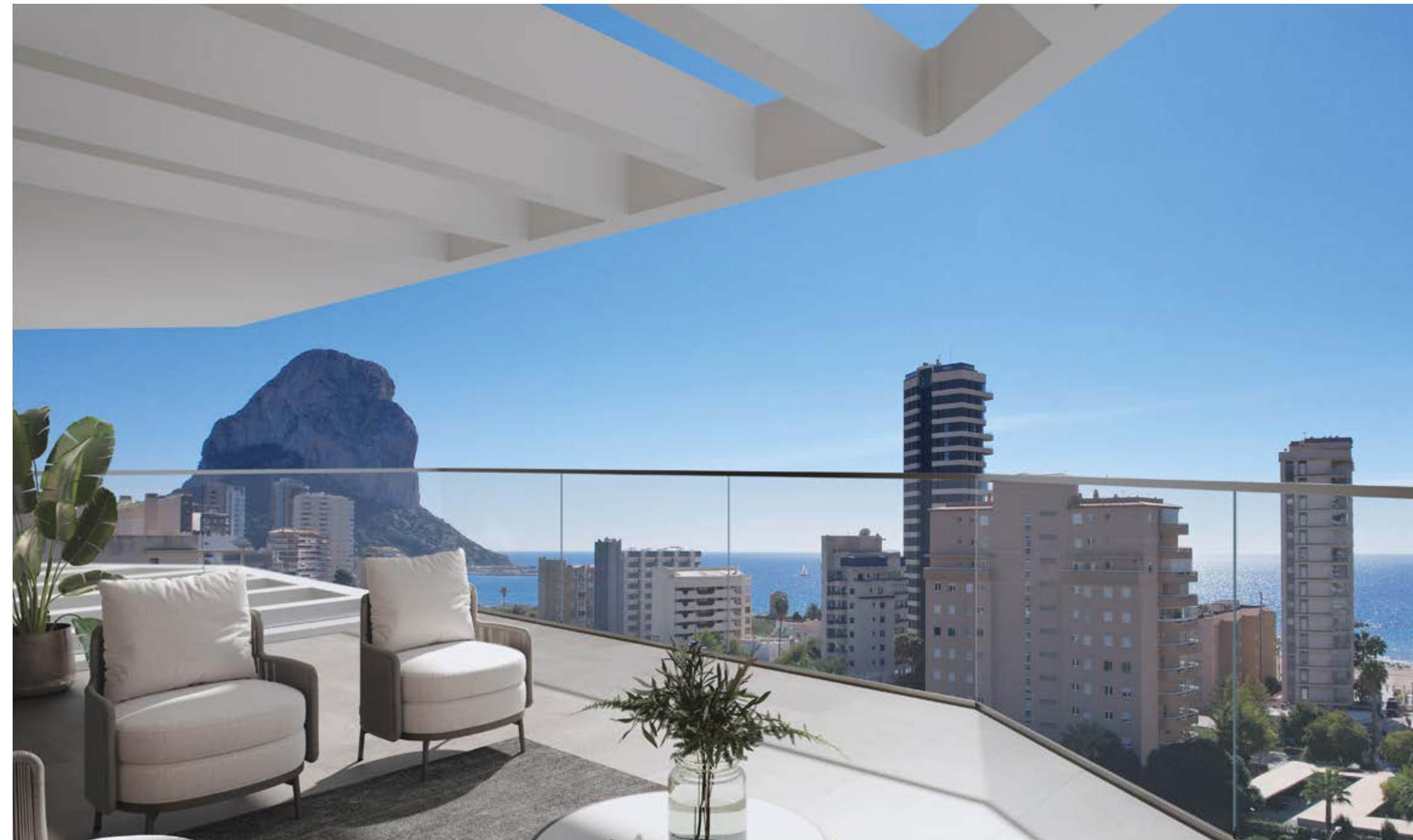
Ein wahres Paradies zwischen Natur und Stadt.



JADE

03

JADE





JADE

04

Außen- und Gemeinschaftsbereiche

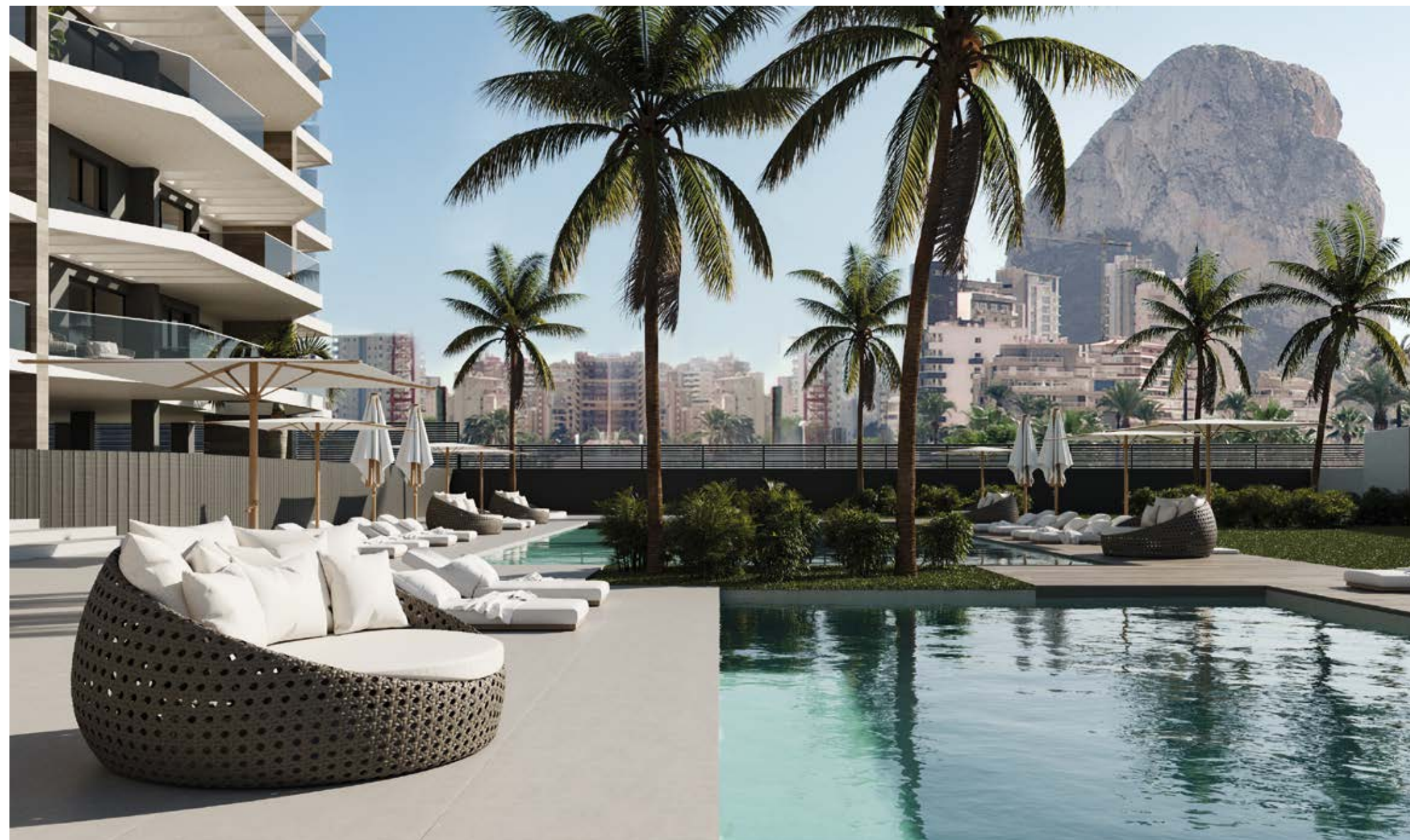


DIE GEMEINSCHAFTSBEREICHE

Bereiche, in denen Sie Ihre Träume ausleben können

Bereiche, in denen Sie Ihren Traum ausleben können:

1. Strand-Pool
2. Kinderbecken
3. Spielbereich für Kinder
4. Liegeflächen
5. Fahrradstellplätze
6. Padel
7. Gemeinschaftsräume
8. WC





DIE WOHNUNGEN

Willkommen im Leben, von dem Sie geträumt haben

Die Gelassenheit einer Gegenwart, in der sich Ihr Zuhause in der Nähe der Küste befindet. Oder von einer Zukunft, die zwar weit von der Küste entfernt ist, aber in deren Gelassenheit lebt.

Sie haben die Wahl.

Denn die JADE Wohnungen sind so entworfen, dass sie mit ihrem durchdachten, komfortablen und flexiblen Design einen ganzen Wohnraum vereinen, falls Sie Lust haben, durch diese Tür zu treten. Die beiden Türme mit hellen, geräumigen 2- und 3-Schlafzimmer-Wohnungen sind einzig und allein für Sie bestimmt.



ALLGEMEINE VERARBEITUNGEN

Hochwertige Außenschreinerarbeiten mit Vermeidung von Wärmebrücken, um den besten Komfort und die beste Energieeffizienz zu erlangen. Domotische Steuerung der Jalousien und der Klimaanlage-

Fällt Ihnen noch etwas ein?

Perfekt! Teilen Sie uns Ihre Ideen mit, wir werden versuchen, diese zu verwirklichen. Individuelle Anpassungen sind auf Anfrage möglich.



RÜCHE

**JADE, die beste Voraussetzung,
um einen Traum wahr werden
zu lassen**

In allen Wohnungstypen können Sie eine große, zum Wohnzimmer hin offene Küchen genießen. Sie verfügen über hohe und niedrige Möbelfronten mit Selbstbremssystem. Backofensäule und integrierte Elektrogeräte (Kühlschrank, Backofen, Mikrowelle, Induktionskochfeld und Abzugshauben), Arbeitsplatte und Küchenfront aus demselben Material.

Kundenspezifische Anpassungen möglich.

BADEZIMMER

**JADE, ein Stück Paradies
in jeder Ecke.**

In den Badezimmern finden Sie Porzellanfliesen von höchster Qualität.

Wandhängende Sanitärobjekte aus verglastem Porzellan. Außerdem großformatige Duschen aus weißem Harz mit einer Duschwand.



PERSONALISIERUNG UND VERBESSERUNGEN

In Jade werden Sie das Zuhause finden, von dem Sie geträumt haben. Jeder Raum wurde bis ins Detail geplant, damit man die Sonne, das Meer und die luxuriöse Ausstattung genießen kann.

Grupo Esmeralda bietet auch die Möglichkeit, das Ganze noch spezieller zu machen, dank unseres Teams, werden Sie in der Lage sein, Ihr Haus mit den besten Qualitäten und Materialien zu personalisieren.

PERSONALISIERUNG UND VERBESSERUNGEN



Arbeitsplatten und Fronten für Küchen



Verschiedene Bodenbeläge



Personalisierung der Wandfarbe



Verschiedene Optionen für Wandverkleidungen im Badezimmer



Verbesserungen der Airzone Klimaanlage*.



Verbesserung des Basispakets für die Domotik*.

* Verbesserungen auf Wunsch des Kunden sind im Kostenvoranschlag zu ergänzen

WHG TYP A

3 Schlafzimmer



1. ZUGANG	s.u. 3,15 m2
2. WOHN-ESSZIMMER-KÜCHE	s.u. 28,15 m2
3. FLUR	s.u. 2,75m2
4. SCHLAFZIMMER 01	s.u. 11,60 m2
5. SCHLAFZIMMER 02	s.u. 9,20 m2
6. SCHLAFZIMMER 03	s.u. 8,60 m2
7. BADEZIMMER 01	s.u. 3,35 m2
8. BADEZIMMER 02	s.u. 4,65 m2

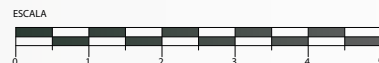
Gesamt Nutzfläche innen 71,45 m2

TERRASSE 1	s.u. 16,60 m2
TERRASSE 2	s.u. 13,05 m2

Gesamt Nutzfläche Terrassen 29,65 m2

Konstruierte Fläche Whg.	s.u. 83,10 m2
Fläche Terrasse	s.u. 29,65 m2

GESAMT BEBAUTE FLÄCHE 112,75 m2



WHG TYP B

3 Schlafzimmer



1. WOHN-ESSZIMMER-KÜCHE	s.u. 29,40 m2
2. SCHLAFZIMMER 01	s.u. 10,90 m2
3. SCHLAFZIMMER 02	s.u. 10,90m2
4. SCHLAFZIMMER 03	s.u. 10,50 m2
5. FLUR	s.u. 1,30 m2
6. BADEZIMMER 01	s.u. 3,65 m2
7. BADEZIMMER 02	s.u. 3,50 m2

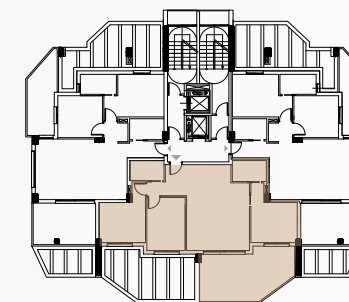
Gesamt Nutzfläche innen 70,15 m2

TERRASSE s.u. 23,70 m2

Gesamt Nutzfläche Terrassen 23,70 m2

Konstruierte Fläche Whg.	s.u. 80,25 m2
Fläche Terrasse	s.u. 23,70 m2

GESAMT BEBAUTE FLÄCHE 103,95 m2



WHG TYP C

2 Schlafzimmer

1. ZUGANG	s.u. 3,10 m2
2. WOHN-ESSZIMMER-KÜCHE	s.u. 27,90 m2
3. FLUR	s.u. 2,40m2
4. SCHLAFZIMMER 01	s.u. 11,85 m2
5. SCHLAFZIMMER 02	s.u. 9,60 m2
6. BADEZIMMER 01	s.u. 3,70 m2
7. BADEZIMMER 02	s.u. 3,60 m2

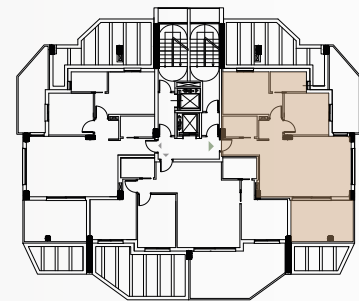
Gesamt Nutzfläche innen 62,15 m2

TERRASSE 1	s.u. 14,10 m2
TERRASSE 2	s.u. 11,75 m2

Gesamt Nutzfläche Terrassen 25,85 m2

Konstruierte Fläche Whg.	s.u. 72,35 m2
Fläche Terrasse	s.u. 25,85 m2

GESAMT BEBAUTE FLÄCHE 98,20 m2



PENTHOUSE A

3 Schlafzimmer

1. WOHN-ESSZIMMER-KÜCHE	s.u. 45,25 m2
2. FLUR	s.u. 3,75 m2
3. SCHLAFZIMMER 01	s.u. 11,60 m2
4. SCHLAFZIMMER 02	s.u. 9,20 m2
5. SCHLAFZIMMER 03	s.u. 8,60 m2
6. BADEZIMMER 01	s.u. 3,35 m2
7. BADEZIMMER 02	s.u. 4,00 m2

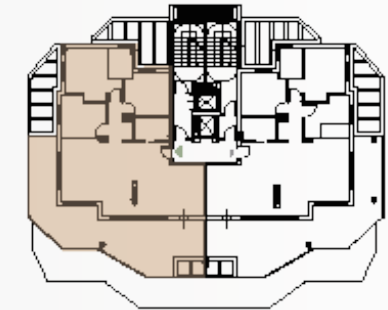
Gesamt Nutzfläche innen 85,75 m2

TERRASSE	s.u. 45,60 m2
----------	---------------

Gesamt Nutzfläche Terrassen 45,60 m2

Konstruierte Fläche Whg.	s.u. 98,40 m2
Fläche Terrasse	s.u. 45,60 m2

GESAMT BEBAUTE FLÄCHE 144,00 m2





EIN GEBÄUDE, DAS SIE
VERSORGT

Finden Sie das Gleichgewicht

Die Meeresbrise und das Mittelmeer werden Teil Ihres täglichen Lebens werden, integriert in ein sorgfältiges architektonisches Design, in der ein ökologisches Gleichgewicht gefunden werden kann.

08

Energieeffizienz



QUALITÄT

Wir führen die besten Marken
auf dem Markt



INNOVATION

Warmwasserbereitungsanlage mit
aerothermischer Energie für eine
effiziente Hausinstallation.



EFFIZIENZ

Thermisch und akustisch isolierte
Wände und Trennwände für mehr
Komfort.





GRUPOESMERALDA

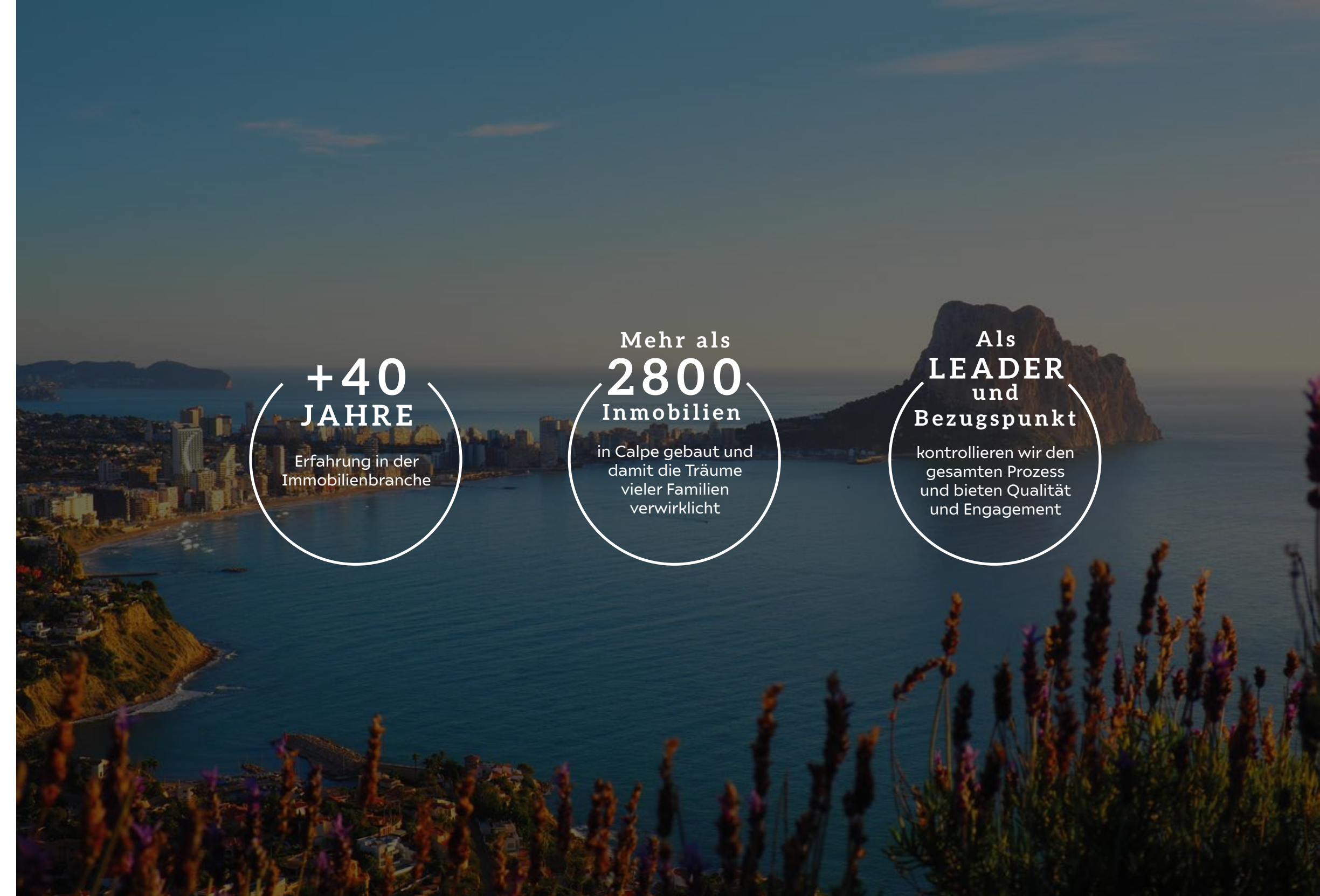
Engagement und Leistungsbilanz

Aufgrund unserer langjährigen Erfahrung in Calpe gelten wir als einer der renommiertesten Bauträger an der Costa Blanca. Deswegen war es schon immer unser Ziel und wird es auch weiterhin bleiben, Ihnen den besten Service zu bieten: Qualitätsimmobilien, die genau dem entsprechen, was Sie sich schon immer vorgestellt haben.

Ein personalisierter Service, dem wir die Vorteile der Zugehörigkeit zu großen Hotel- und Vermietungsunternehmen hinzufügen, denn wir verfügen über eine große Auswahl an Immobilien, die strategisch günstig platziert sind, um den Bedürfnissen eines jeden Publikums gerecht zu werden.

Bei Grupo Esmeralda arbeiten Fachleute, die seit mehr als 20 Jahren in diesem Sektor tätig sind, um Ihnen mit Rat und Tat zur Seite zu stehen und Ihnen zu helfen, die Immobilie zu finden, die Sie suchen, und Sie während des gesamten Kaufprozesses zu begleiten.

Aus all diesen Gründen, und weil wir davon schwärmen, Ihnen das Beste anbieten zu können, und zwar Ihre Träume zu verwirklichen.



**+40
JAHRE**

Erfahrung in der
Immobilienbranche

Mehr als
2800
Immobilien

in Calpe gebaut und
damit die Träume
vieler Familien
verwirklicht

Als
LEADER
und
Bezugspunkt

kontrollieren wir den
gesamten Prozess
und bieten Qualität
und Engagement



Zahlungs- modalitäten

6.000€ + MwSt.

zum Zeitpunkt der Reservierung

40%

bei Unterzeichnung des Kaufvertrags

Restbetrag

bei Fertigstellung und Übergabe Ihrer Immobilie

Setzen Sie sich mit uns in Verbindung und vereinbaren Sie einen Besichtigungstermin für das neue JADE-Projekt in Calpe.

+34 965 270 206

jade@grupoesmeralda.com

www.grupoesmeralda.com

JADE

own your
dreams

Kontakt

Verkaufsbüro im
Turmalina Gebäude
Avda. Juan Carlos I, nº 26
03710 Calpe (Alicante)

Verkaufsbüro im
Roca Esmeralda Gebäude
C/Ponent, nº1
03710 Calpe (Alicante)

Tel. +34 965 270 206
jade@gruposmeralda.com
www.jadecalpe.com

by GRUPOESMERALDA