



Your Luxury apartment in a dream place Twój luksusowy dom w wymarzonym kurorcie



It is located just 700 meters from the beach of La Mata, right in front of the Torremarina shopping center, with a variety of shops and a large supermarket.

Composed of a total of **362** homes in two phases, starting with the sale of the first block of phase I with 50 luxury apartments with 2 bedrooms and 2 bathrooms and penthouses with 3 bedrooms and 2 bathrooms. The ground floors will enjoy a private garden, the penthouses will have a large private solarium with panoramic views of the sea and the surroundings.

All dwellings will enjoy large terraces facing south-east, most of them with sea views, overlooking the communal green areas and swimming pools.

This fully fenced private urbanization will have extensive green areas with Mediterranean gardens, two swimming pools for adults, a beach bar next to the summer area, a jacuzzi, a gym between the two pools, a calisthenics area, children area and a 400 sq.m. social club, in addition to the parking area for each apartment.

Znajduje się zaledwie 700 metrów od plaży La Mata, tuż przed centrum handlowym Torremarina z różnorodnymi sklepami i dużym supermarketem.

Składa się z łącznie z **362** nieruchomości w dwóch fazach, począwszy od sprzedaży pierwszego bloku fazy I z 50 lokalami z 2 sypialniami i 2 łazienkami oraz penthouse'ami z 3 sypialniami i 2 łazienkami. Apartamenty na parterze będą miały prywatny ogród, penthouse'y będą miały duże prywatne solarium z panoramicznym widokiem na morze i okolice.

Wszystkie domy mają duże frontowe tarasy wychodzące na południowy wschód, zdecydowana większość z widokiem na morze, z widokiem na tereny zielone i baseny kurortu.

Ta w pełni ogrodzona prywatna rezydencja będzie miała dostęp do dużych zielonych terenów ze śródziemnomorskimi ogrodami, dwa baseny dla dorosłych, bar pomiędzy basenami, jacuzzi, siłownię, strefę do ćwiczeń gimnastycznych, strefę dla dzieci i 400 m2 powierzchni w której będzie klub towarzyski. Również obszerne miejsca parkingowe dla każdego apartamentu.

Interesting Places Around Interesujące miejsca w pobliżu



La Mata

La Mata is a town by the sea located in the northern part of Torrevieja, visited by both Spanish tourists and foreign visitors. This wide strip of sand is delimited by a promenade with a wooden floor lined with shopping areas, cafes, restaurants, cocktail bars, beach bars... in the nearby nature reserve of Lagunas de La Mata and Torrevieja you can enjoy the routes on bike and on foot, watching the flamingos and a multitude of birds in their natural environment.

La Mata to nadmorska miejscowość położona w północnej części Torrevieja, odwiedzana zarówno przez turystów Hiszpańskich, jak i zagranicznych. Szeroka piaszczysta plaża jest oddzielona drewniana promenadą, wzdłuż której znajdują się sklepy, kawiarnie, restauracje, bary koktajlowe, bary na plaży... W pobliskim parku przyrody Lagunas de La Mata i Torrevieja można korzystać z tras rowerowych i spacerować, obserwując flamingi i mnóstwo ptaków w ich naturalnym środowisku.

Torrevieja

Torrevieja is the capital of the South Costa Blanca, in the province of Alicante, located on the edge of the Mediterranean Sea, renowned for its microclimate with mild winters. With several fine sand beaches, like El Cura, Los Locos and La Mata. Several museums relate it to the salt extraction industry from its salt lakes, the pink lagoon and La Mata lake, also a nature reserve.

Torrevieja to stolica południowego wybrzeża Costa Blanca, w prowincji Alicante, położonej na skraju Morza Śródziemnego, słynącej z mikroklimatu z łagodnymi zimami. Z kilkoma plażami z drobnym piaskiem, wśród których wyróżniają się plaża: La Cura, Los Locos i La Mata. Tutaj znajduje się kilka muzeów, które nawiązują do przemysłu i wydobycia soli z jej jezior solankowych, różowej laguny i laguny La Mata, która jest również parkiem przyrody.

Alicante

Alicante is the main city of the Costa Blanca, a Cosmopolitan town with one of the main airports in Spain, connected by high-speed train to Madrid, Valencia and Barcelona and with a passenger port. Located in a beautiful environment, with wonderful sandy beaches, Mediterranean parks, avenues and shopping streets, two castles...

Alicante to główne miasto Costa Blanca. Kosmopolityczne miejsce z jednym z głównych lotnisk w kraju, połączonym szybką koleją z Madrytem, Walencją i Barceloną oraz z przybrzeżnym portem pasażerskim. Położone w pięknym otoczeniu, ze wspaniałymi piaszczystymi plażami, śródziemnomorskimi parkami, alejami i ulicami handlowymi, dwoma zamkami...

Murcia

Murcia is the capital of the Costa Cálida, a short distance from Torrevieja, Elche and Alicante. It also enjoys a very mild climate, especially in the winter months. Its architectural beauty is combined with its gastronomic interest. Half an hour by car from the Roman city of Cartagena, another focus of interest that is worth a visit.

Murcia jest stolicą Costa Cálida, w niewielkiej odległości od Torrevieja, Elche i Alicante. Cieszy się również bardzo łagodnym klimatem, szczególnie w miesiącach zimowych. Jego piękno architektoniczne łączy się z interesem gastronomicznym. Pół godziny jazdy samochodem od Rzymskiego miasta Cartagena, również pięknego miejsca, warte odwiedzenia.

The sea through your window with all amenities you may need
Życie z widokiem na morze i wszystkimi usługami, jakie możesz sobie wyobrazić.



BUS STOP
PRZYSTANEK AUTOBUSOWY



100 m.

SCHOOL
SZKOŁA



300 m.

SUPERMARKET
SUPERMARKET



100 m.

HOSPITAL
SZPITAL



2 km.

WATER PARK
PARK WODNY



1,5 km.

BEACH & COVES
PLAŻA



700 m.

NATURE RESERVE
NATURALNY PARK



1 km.

SALT LAKES
SŁONA LAGUNA



1 km.

Your dreams resort near the beach
Wczasy Twoich marzeń blisko plaży



2 POOLS
2 BAsENY



GREEN AREAS
DUŻE TERENY ZIELONE



CHILDREN AREAS
STREFA DLA DZIECI



GYM & JACUZZI
SIŁOWNIA I JACUZZI



PARKING
PARKING
WEWNĄTRZ
URBANIZACJI



Kitchen & Dining room
Kuchnia i Salon z Jadalnią



Bedroom
Sypialnia





Terrace
Taras



Bathroom

APARTMENT TYPE A - FLOOR 0: 2 BEDS & 2 BATHS + GARDEN
APARTAMENT TYP A - PIĘTRO 0: 2 ŁÓŻKA I 2 ZAZIENKI + OGRÓD



TOTAL BUILT AREA: 78,06 sq.m.
CAŁKOWITA POWIERZCHNIA ZBUDOWANA

TOTAL USEFUL AREA : 68,46 sq.m.
CAŁKOWITA POWIERZCHNIA UŻYTKOWA

TOTAL USEFUL GARDEN: 12,81 sq.m.
CAŁKOWITA POWIERZCHNIA UŻYTKOWA



APARTMENT TYPE A - FLOORS 1, 2, 3 & 4: 2 BEDS & 2 BATHS
MIESZKANIE TYP A - PIĘTRO 1, 2, 3 i 4: 2 ŁÓŻKA I 2 ZAZIENKI



TOTAL BUILT AREA: 78,06 sq.m.
CAŁKOWITA POWIERZCHNIA ZBUDOWANA

TOTAL USEFUL AREA : 68,46 sq.m.
CAŁKOWITA POWIERZCHNIA UŻYTKOWA



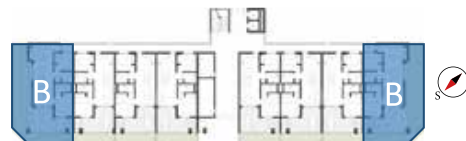
APARTMENT TYPE B – FLOORS 1, 2, 3 & 4: 2 BEDS & 2 BATHS
APARTAMENT TYPU B – PIĘTRO 1, 2, 3 i 4: 2 ŁÓŻKA I 2 ZAZIENKI



TOTAL BUILT AREA: 89,83 sq.m.
CAŁKOWITA POWIERZCHNIA ZBUDOWANA

TOTAL USEFUL AREA : 77,36 sq.m.
CAŁKOWITA POWIERZCHNIA UŻYTKOWA

TOTAL USEFUL GARDEN: 48,91 sq.m.
CAŁKOWITA POWIERZCHNIA UŻYTKOWA

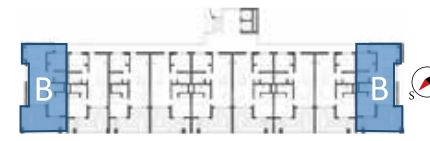


APARTMENT TYPE B – FLOOR O: 2 BEDS & 2 BATHS + GARDEN
APARTAMENT TYPU B – PIĘTRO 1, 2, 3 i 4: 2 ŁÓŻKA I 2 ZAZIENKI + OGRÓD



TOTAL BUILT AREA: 89,83 sq.m.
CAŁKOWITA POWIERZCHNIA ZBUDOWANA

TOTAL USEFUL AREA : 77,36 sq.m.
CAŁKOWITA POWIERZCHNIA UŻYTKOWA



Plans Plany

PENTHOUSE TYPE C – FLOOR 5: 3 BEDS & 2 BATHS + SOLARIUM
 PENTHOUSE TYPU C – PIĘTRO 5: 3 ŁÓŻKA I 2 LAZIENKI + SOLARIUM



TOTAL BUILT AREA: 129,23 sq.m.
 CAŁKOWITA POWIERZCHNIA ZBUDOWANA

TOTAL USEFUL AREA : 239,12 sq.m.
 CAŁKOWITA POWIERZCHNIA UŻYTKOWA



PENTHOUSE TYPE D – FLOOR 5: 3 BEDS & 2 BATHS + SOLARIUM
 PENTHOUSE TYPU D – PIĘTRO 5: 3 ŁÓŻKA I 2 LAZIENKI + SOLARIUM



TOTAL BUILT AREA: 127,44 sq.m.
 CAŁKOWITA POWIERZCHNIA ZBUDOWANA

TOTAL USEFUL AREA : 214,63 sq.m.
 CAŁKOWITA POWIERZCHNIA UŻYTKOWA



Plans Plany

PENTHOUSE TYPE E – FLOOR 5: 3 BEDS & 2 BATHS + SOLARIUM
 PENTHOUSE TYPU E – PIĘTRO 5: 3 ŁÓŻKA I 2 ZAZIENKI + SOLARIUM



TOTAL BUILT AREA: 128,83 sq.m.
 CAŁKOWITA POWIERZCHNIA ZBUDOWANA

TOTAL USEFUL AREA : 192,64 sq.m.
 CAŁKOWITA POWIERZCHNIA UŻYTKOWA



PENTHOUSE TYPE F – FLOOR 5: 3 BEDS & 2 BATHS + SOLARIUM
 PENTHOUSE TYPU F – PIĘTRO 5: 3 ŁÓŻKA I 2 ZAZIENKI + SOLARIUM



TOTAL BUILT AREA: 139,18 sq.m.
 CAŁKOWITA POWIERZCHNIA ZBUDOWANA

TOTAL USEFUL AREA : 265,72 sq.m.
 CAŁKOWITA POWIERZCHNIA UŻYTKOWA

