

geOTECHNIKUM

Ingenieurgesellschaft mbH

Brixener Straße 8
86165 Augsburg
Tel.: 0821-60 89 10-0
Fax.: 0821-60 89 10-99

Bauvorhaben:

Rohrbach, Am Schelmengrund

Planbezeichnung:

Übersichtslageplan

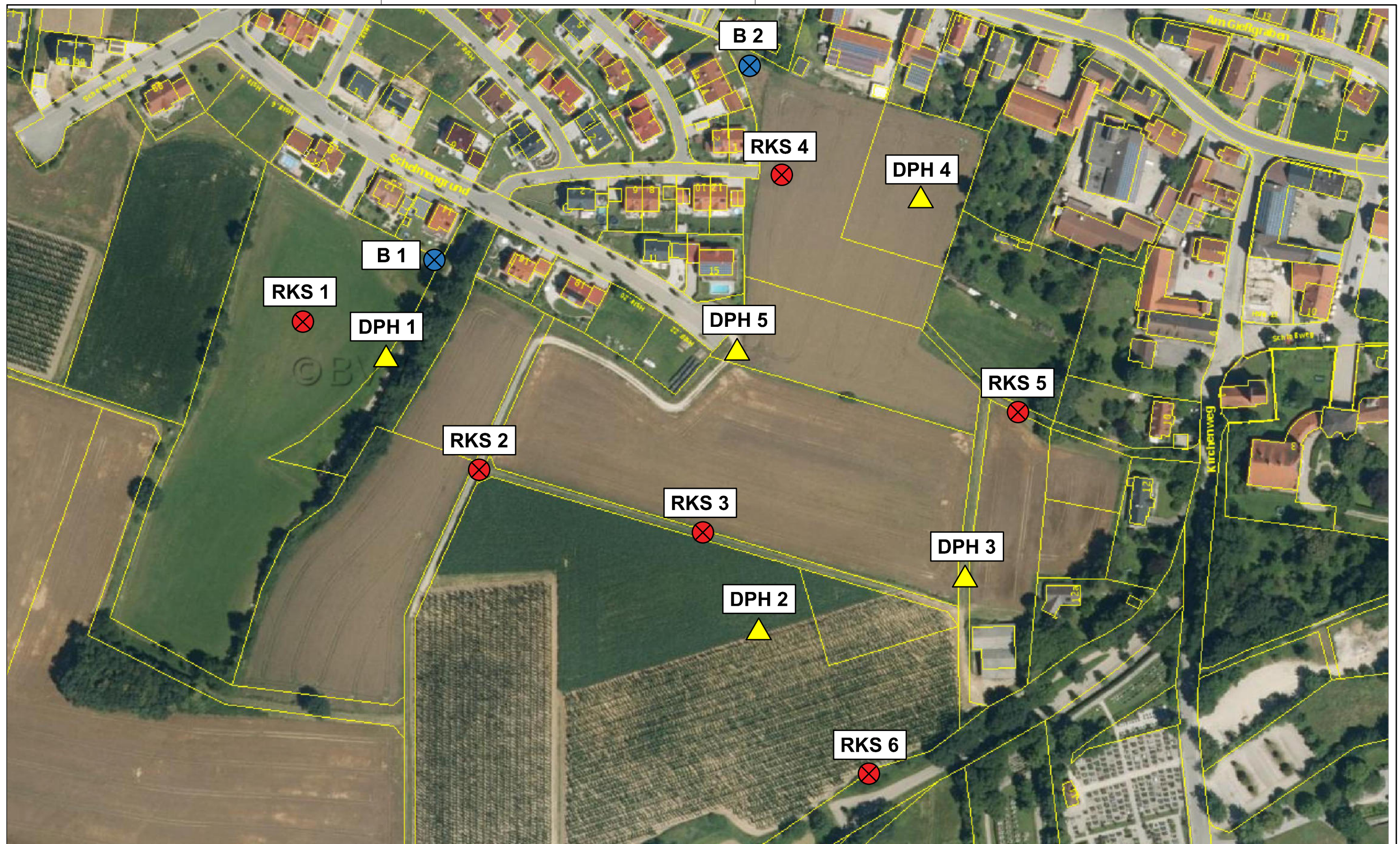
Anlage : 1.1

Projekt-Nr.: 1245.19




Datum: 04/2020

Maßstab: ohne

Bearbeiter: SB



Legende

-  Kleinrammbohrung (RKS)
-  Bohrung (B)
-  Schwere Rammsondierung (DPH)



geOTECHNIKUM Ingenieurgesellschaft mbH Brixener Straße 8 86165 Augsburg Tel.: 0821-60 89 10-0 Fax: 0821-60 89 10-99	Projekt: Rohrbach, Am Schelmengrund	Anlage: 1.2
	Planbezeichnung: Lageplan der Aufschlusspunkte	Projekt-Nr.: 1245.19
		Datum: 11/2019
		Maßstab: ohne
		Bearbeiter: DS