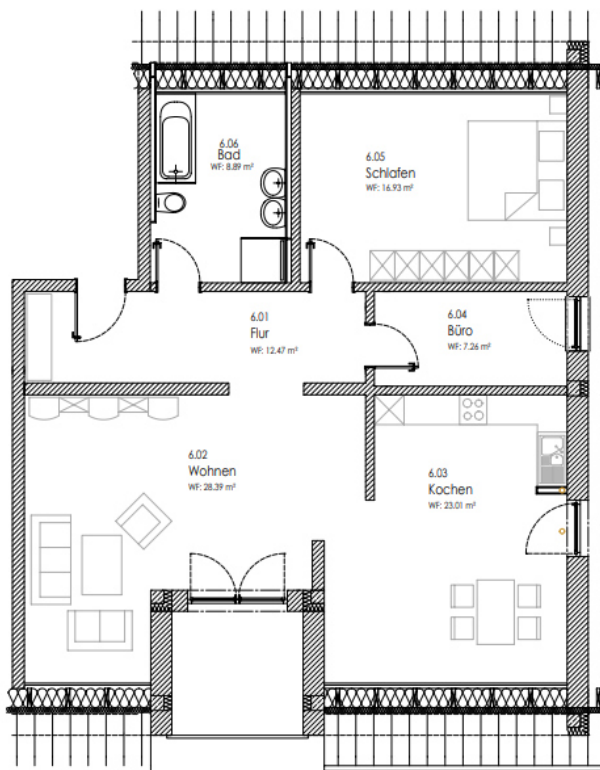
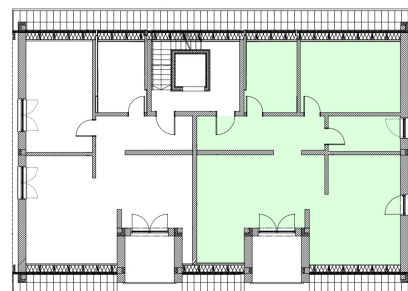


# DACHGESCHOSS WOHNUNG 6

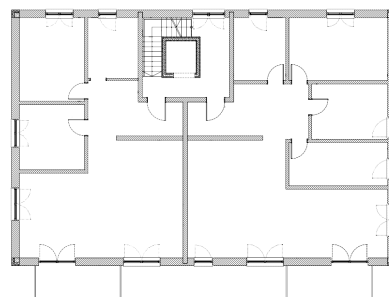


Grundriss

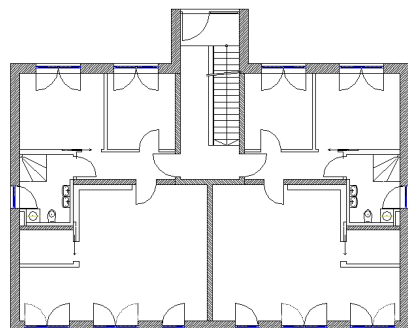
Objektart	Mehrfamilienhaus
Adresse	85405 Nandlstadt
Baujahr	2024
Zimmerzahl	3
Wohnfläche (ca.)	99 m²
Anzahl Stellplätze	2
Stellplatzart	Stellplatz
Energieträger	Wärmepumpe
Heizung	Fußbodenheizung
Küche	Einbauküche
Balkon (ca.)	6 m²
Ausrichtung	Süd
Kellerabteil	Ja
Zustand	Neubau
Ausstattung	stark gehoben



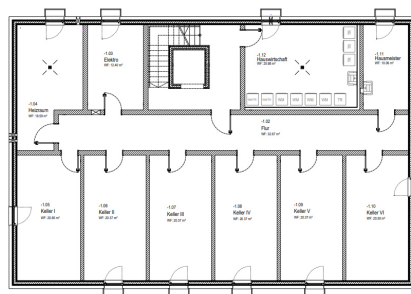
DG



1. OG



EG



KG