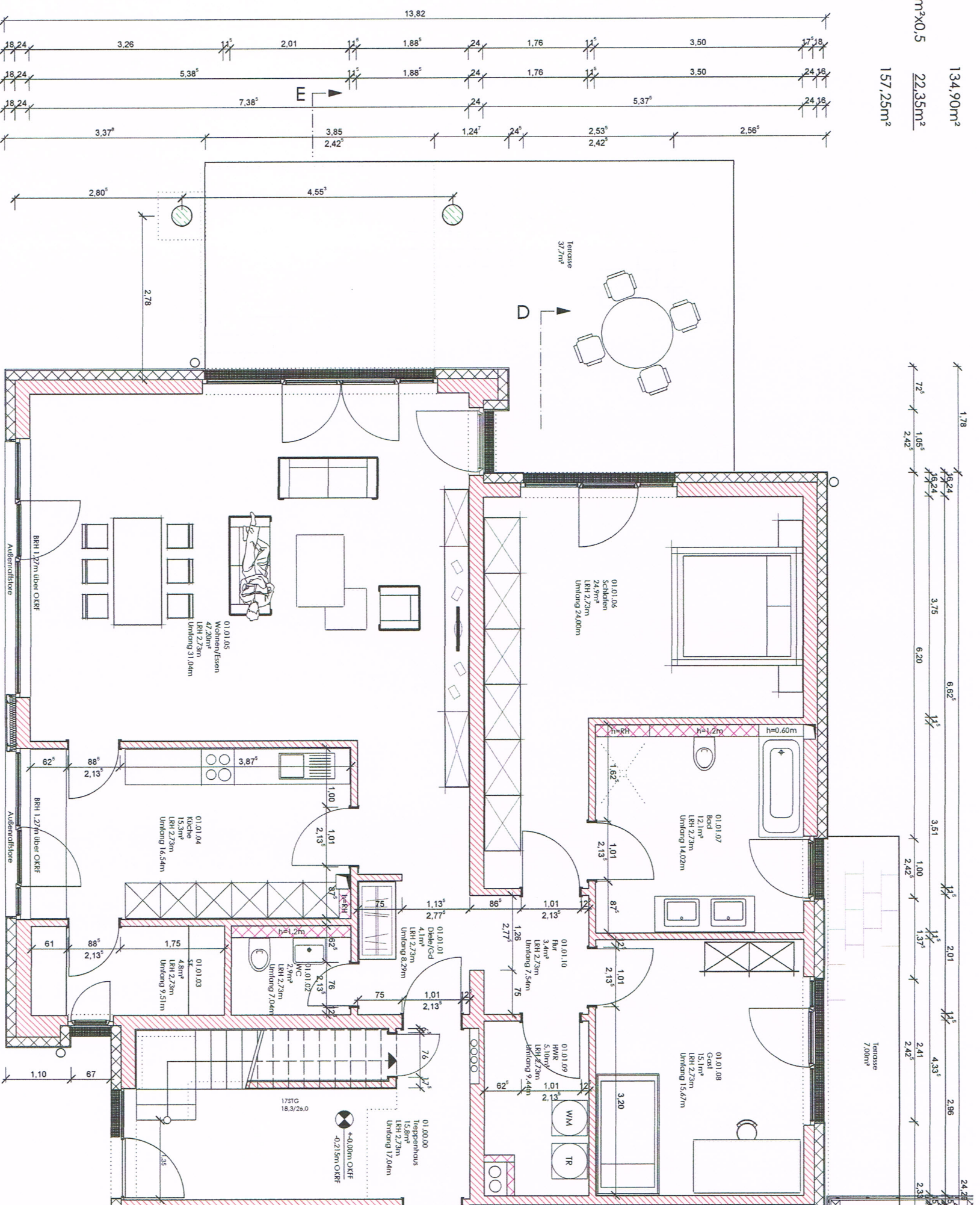


Wohnfläche: 134,90m²
 Wohnung 134,90m²
 Terrasse 44,7m²×0,5 22,35m²
 157,25m²

Beispielmöblierung!



Ausstattung

- Bodenbeläge:**
 -Wohnräume_Objectfloor-ExpondDomestic-Honey Ash
 -Bäder und HWR_FST Fliesen-Klingenberg Uranus-khaki-30x60cm
- Wände:**
 -Raufasertpete--deckender Anstrich mit
 Innendispersionsfarbe im Grundton weiß
 -Bäder Wandfliese_FST Fliesen-Klingenberg Uranus-khaki-30x60cm

- Fenster:**
 -Kunststofffenster-innen weiß- außen foliert RAL 7016
- Lüftung:**
 Die Wohnbereiche werden natürlich und über eine kontrollierte Wohnraumlüftung beliefert

- Briefkasten- und Klingelanlage:**
 -Das Gebäude erhält eine freistehende Briefkastenanlage mit eingebauter Klingel- und Türsprechanlage.
- Wärmeversorgung / Heizung:**
 -Die Wärmeversorgung-Gas-Brennwerttechnik mit Solar-Unterstützung.
 -Fußbodenheizung

Wiederaufbau eines
 Mehrfamilienhauses
 Suthhauser Straße 390
 49080 Osnabrück

Dipl.-Ing. Wilfried Lintker
 Wehnhäuserweg 40
 49082 Osnabrück

Lintker Osnabrück
 Unternehmensgruppe

GENERALPLANUNG:
KOLDE
 ARCHITEKTUR
 INNENARCHITEKTUR
 RITTERGUT OSTHOFF 3
 49124 GEORGMARIENHÜTTE
 TEL.: 05401 - 84214-0
 WWW.KOLDE.COM

Grundriss EG
Wohnung 1