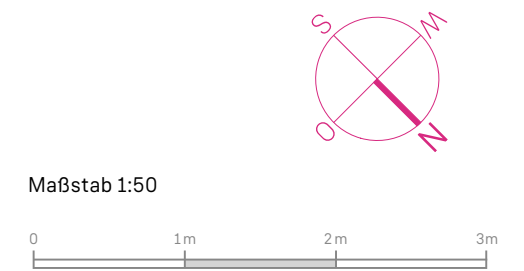
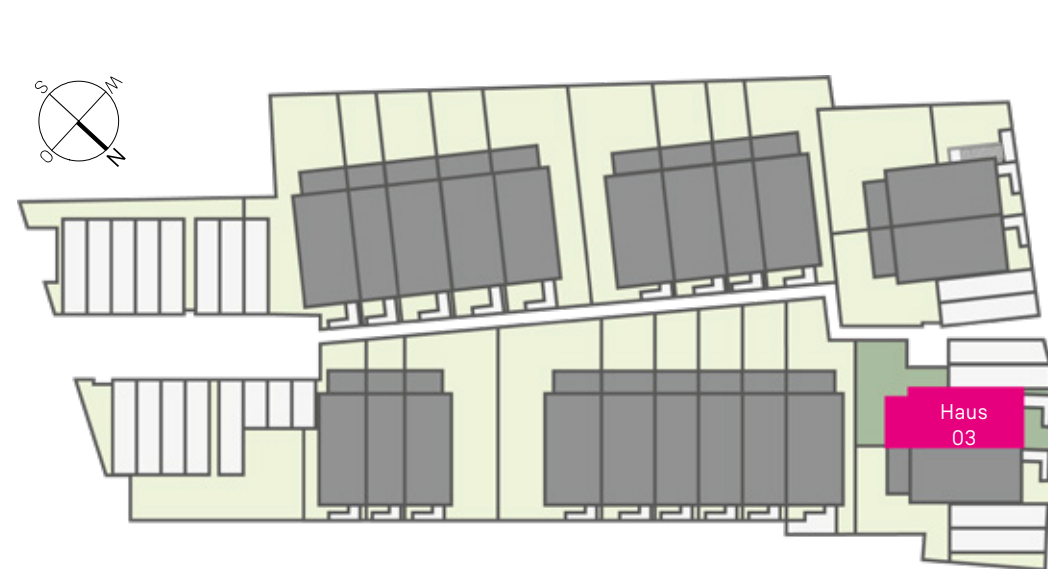


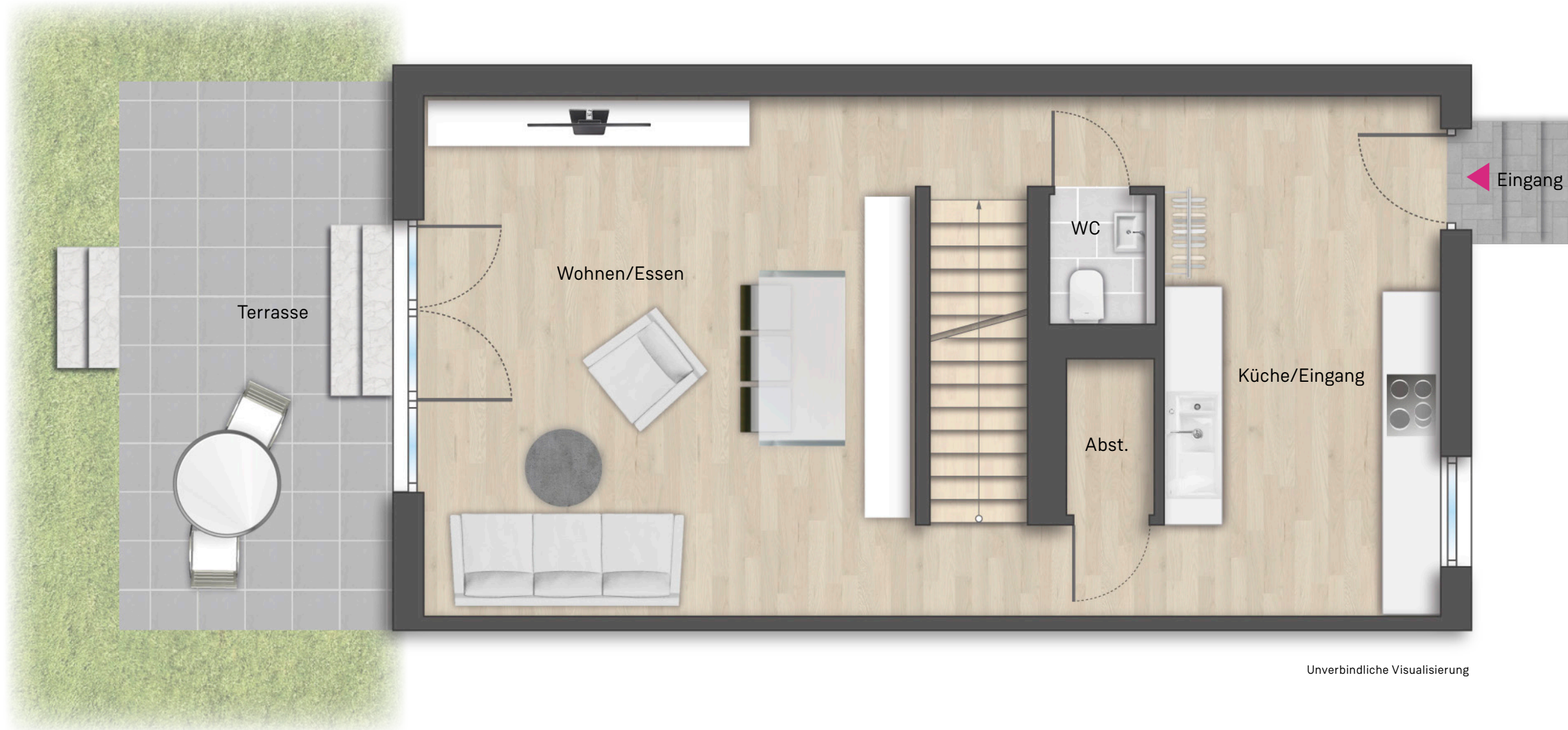
Unverbindliche Visualisierung

**BAU
STOLZ**

NECKARTAILFINGEN
Tübinger Str. / Grienweg
Haus 03-Swing, UG

EG	57,39 m ²
OG	48,47 m ²
DG	34,25 m ²
Wohnfläche ges. gem. WoFIV	140,11 m ²
UG (Nutzfläche)	48,65 m ²
Keller	46,57 m ²
Kellervorraum	2,08 m ²

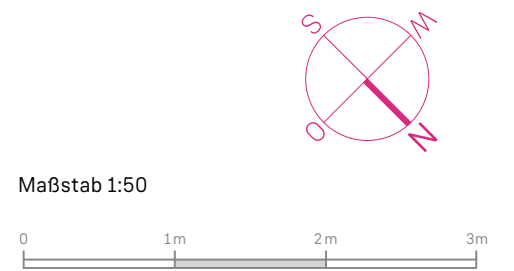
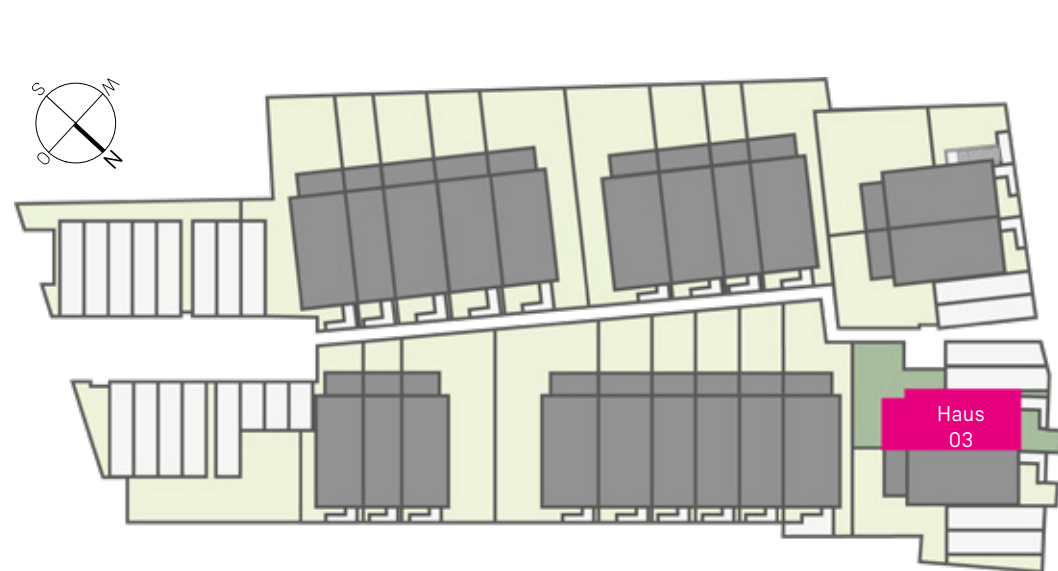


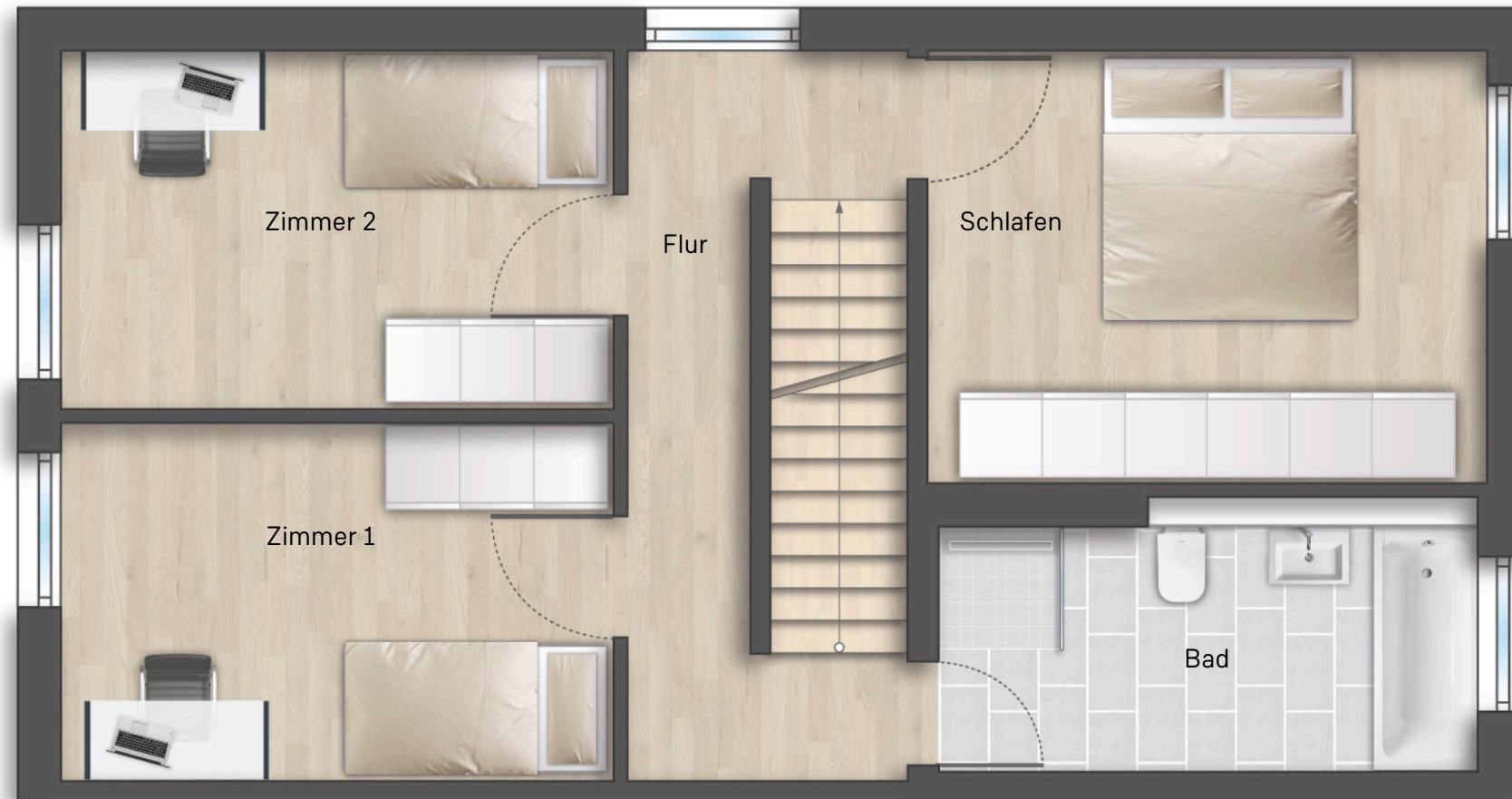


**BAU
STOLZ**

NECKARTAILFINGEN
Tübinger Str. / Grienweg
Haus 03-Swing, EG

EG	57,39 m ²
Küche/Eingang	15,06 m ²
Wohnen/Essen	31,60 m ²
WC	1,45 m ²
Abstellraum	1,44 m ²
Terrasse (50%)	7,84 m ²
OG	48,47 m ²
DG	34,25 m ²
Wohnfläche ges. gem. WoFIV	140,11 m ²
UG (Nutzfläche)	48,65 m ²



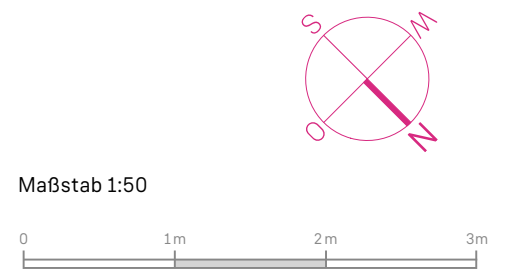
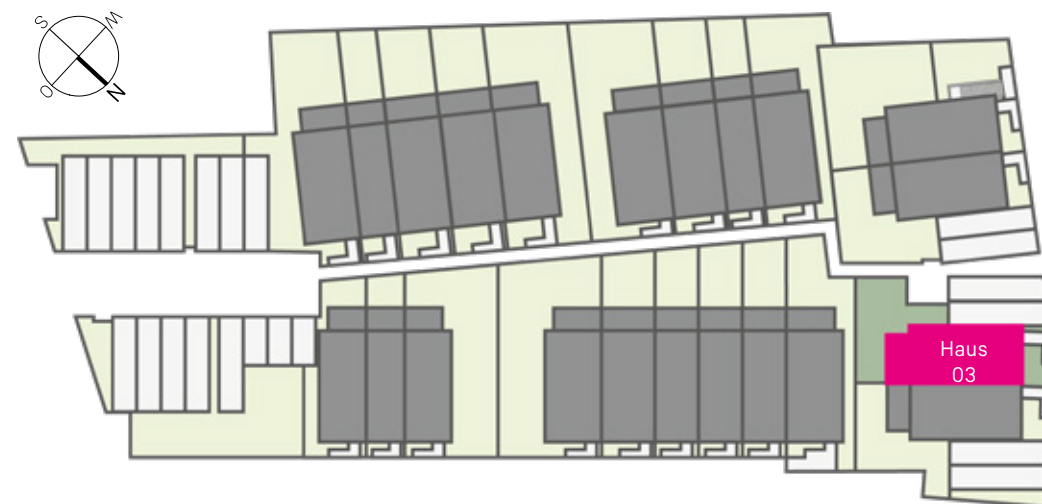


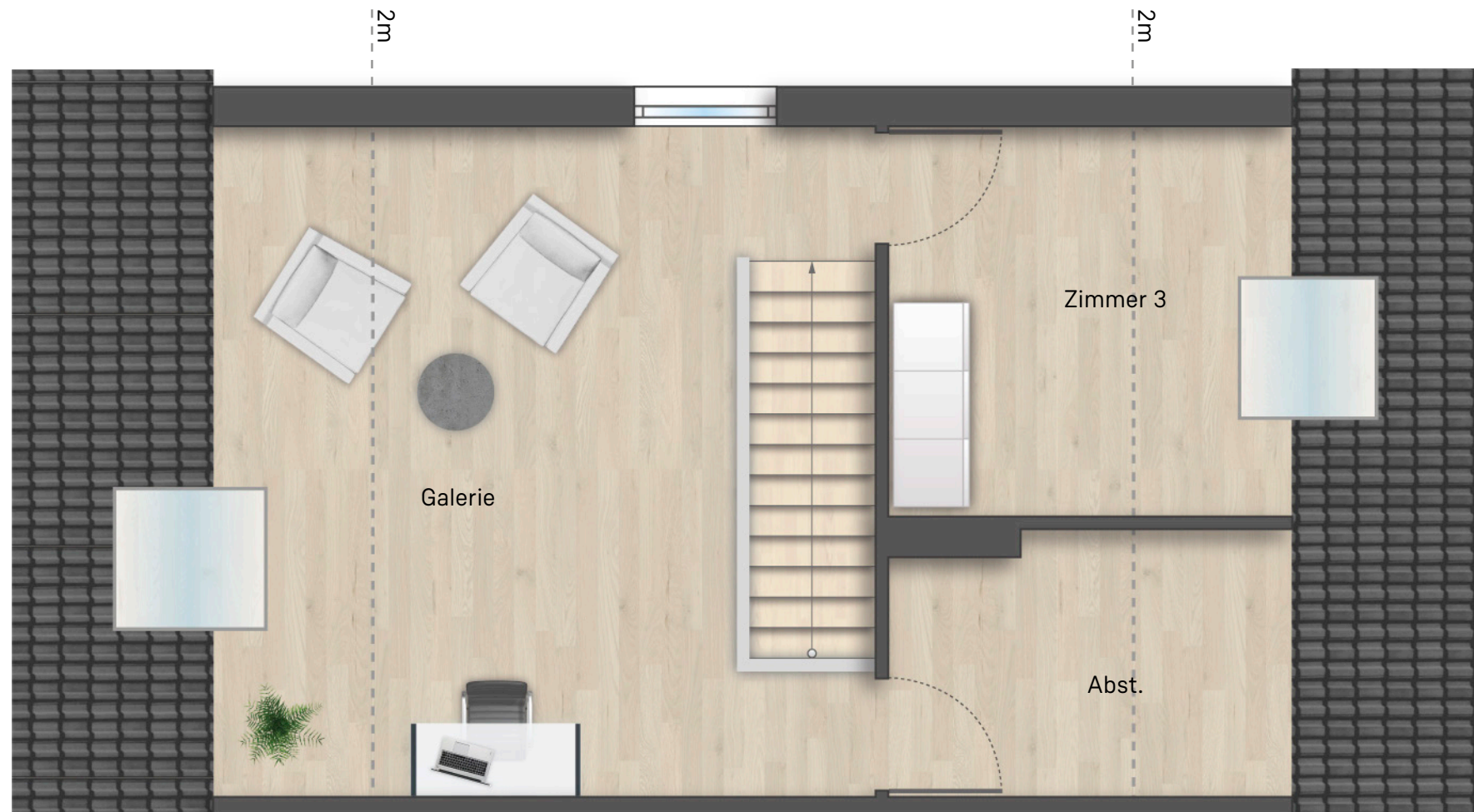
Unverbindliche Visualisierung

**BAU
STOLZ**

NECKARTAILFINGEN
Tübinger Str. / Grienweg
Haus 03-Swing, OG

EG	57,39 m ²
OG	48,47 m ²
Schlafen	12,85 m ²
Zimmer 1	10,52 m ²
Zimmer 2	10,52 m ²
Bad	7,54 m ²
Flur	7,04 m ²
DG	34,25 m ²
Wohnfläche ges. gem. WoFIV	140,11 m ²
UG (Nutzfläche)	48,65 m ²



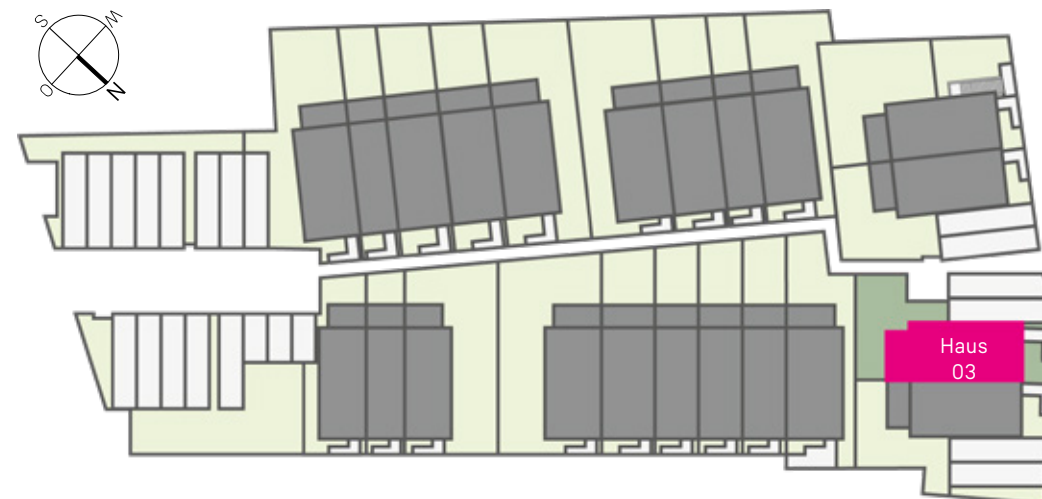


Unverbindliche Visualisierung

**BAU
STOLZ**

NECKARTAILFINGEN
Tübinger Str. / Grienweg
Haus 03-Swing, DG

EG	57,39 m ²
OG	48,47 m ²
DG	34,25 m ²
Zimmer 3	7,87 m ²
Galerie	21,23 m ²
Abstellraum	5,15 m ²
Wohnfläche ges. gem. WoFIV	140,11 m²
UG (Nutzfläche)	48,65 m²



Maßstab 1:50

