

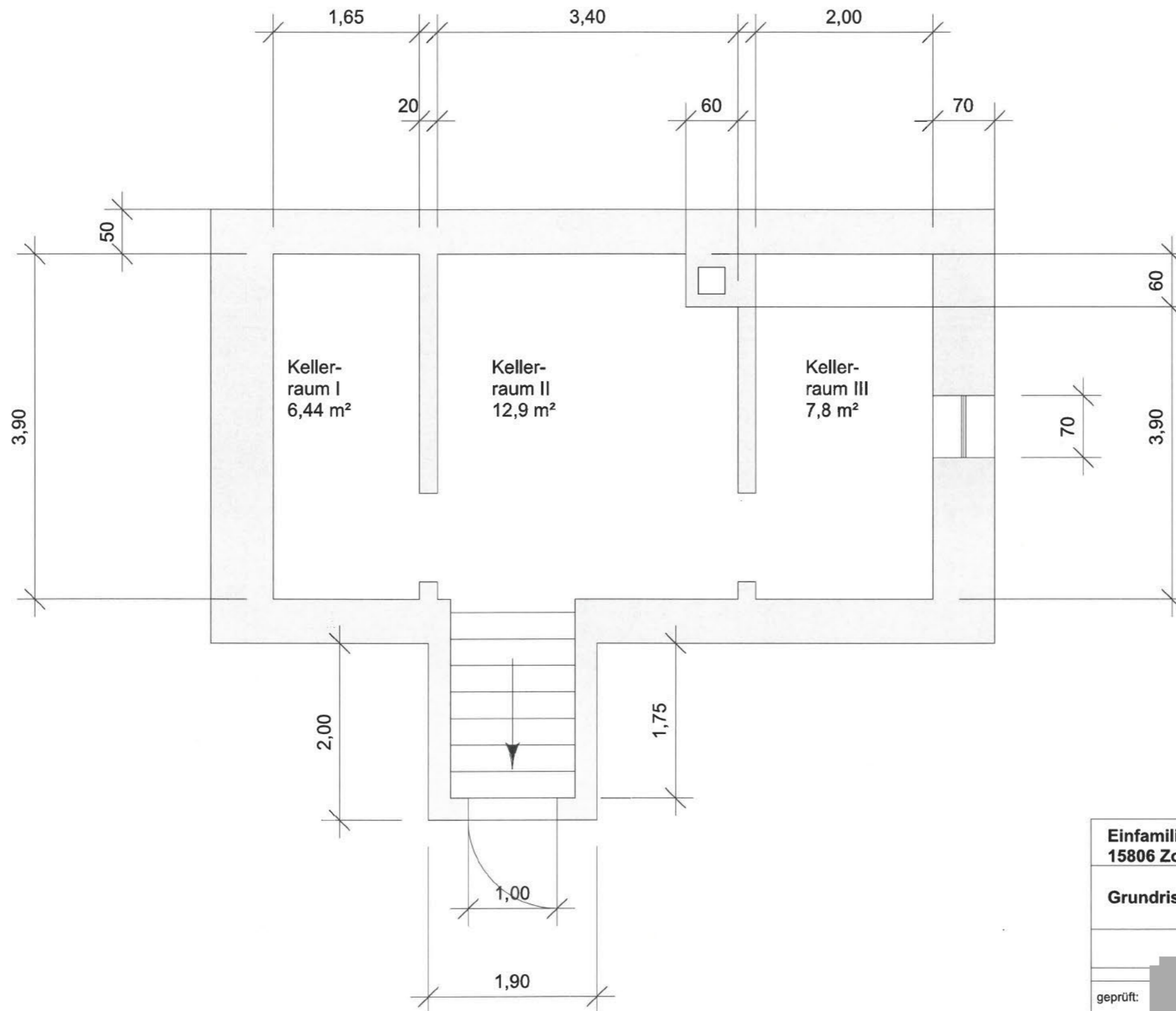
**Wohnflächenberechnung [REDACTED], 15806 Zossen**  
**OT Horstfelde nach WoFIV**

Gemäß WoFIV werden sämtliche Flächen bis zu einer Raumhöhe von 1 m nicht als Wohnfläche berücksichtigt, sämtliche Flächen zwischen 1 m und 2 m Raumhöhe zu 50 %, sämtliche Flächen über 2 m Raumhöhe zu 100 %. Treppen werden 0 % angerechnet. Die Kellerräume und der Dachboden wurden nicht berücksichtigt.

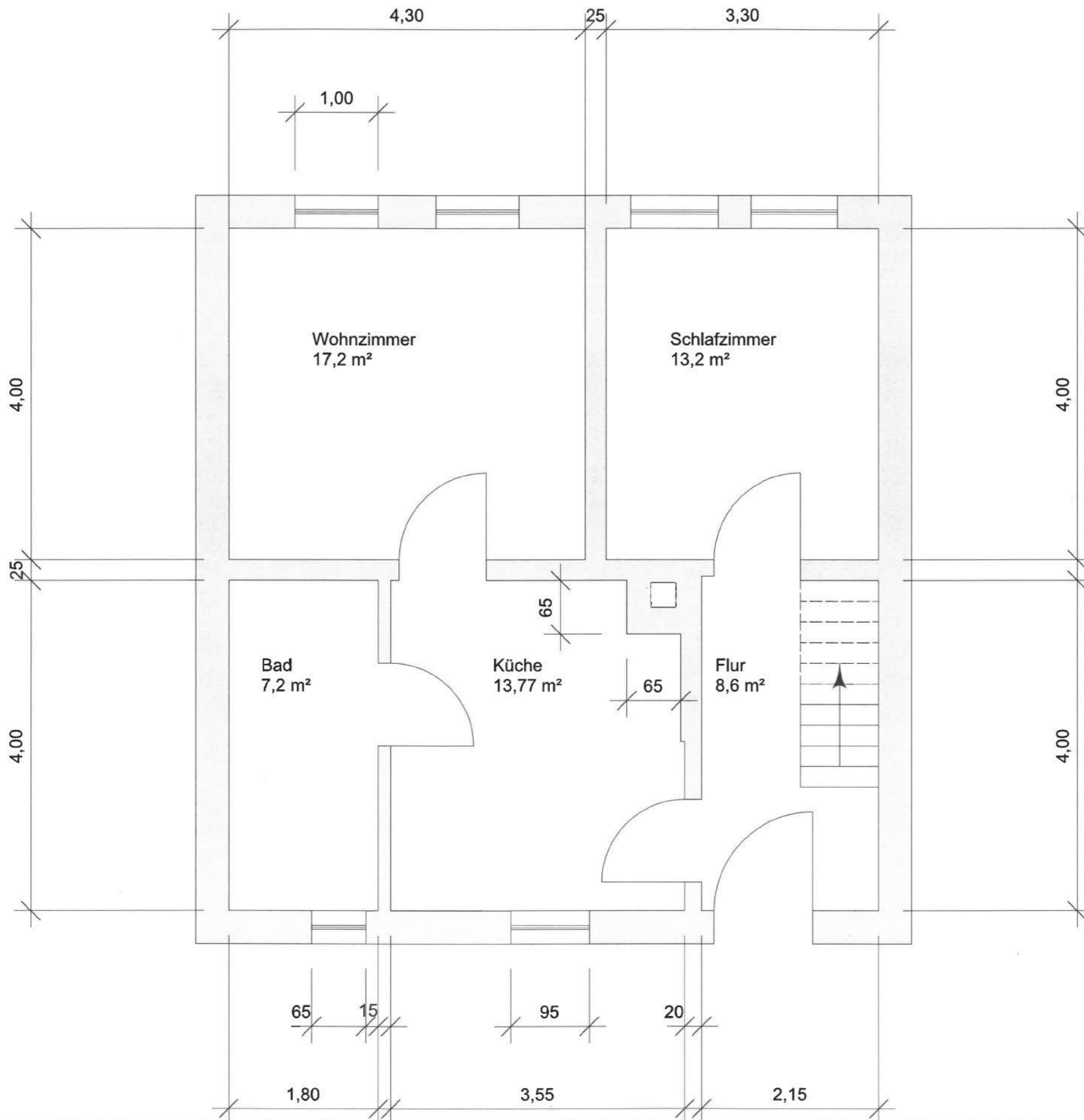
Raumbezeichnung	Nutzfläche	Nutzfläche zu 100%	Nutzfläche zu 50%	Nutzfläche zu 0%	Wohnfläche
Wohnzimmer	17,2 m <sup>2</sup>	17,2 m <sup>2</sup>	0,00 m <sup>2</sup>	0,00 m <sup>2</sup>	17,2 m <sup>2</sup>
Schlafzimmer	13,2 m <sup>2</sup>	13,2 m <sup>2</sup>	0,00 m <sup>2</sup>	0,00 m <sup>2</sup>	13,2 m <sup>2</sup>
Flur	8,6 m <sup>2</sup>	6,225 m <sup>2</sup>	0,00 m <sup>2</sup>	2,375 m <sup>2</sup>	6,225 m <sup>2</sup>
Bad	7,2 m <sup>2</sup>	7,2 m <sup>2</sup>	0,00 m <sup>2</sup>	0,00 m <sup>2</sup>	7,2 m <sup>2</sup>
Küche	13,77 m <sup>2</sup>	13,77 m <sup>2</sup>	0,00 m <sup>2</sup>	0,00 m <sup>2</sup>	13,77 m <sup>2</sup>
Oberes Schlafzimmer	11,84 m <sup>2</sup>	11,84 m <sup>2</sup>	0,00 m <sup>2</sup>	0,00 m <sup>2</sup>	11,84 m <sup>2</sup>
Gesamt	71,81 m <sup>2</sup>	69,435 m <sup>2</sup>	0,00 m <sup>2</sup>	2,375 m <sup>2</sup>	
Wohnfläche		69,435 m <sup>2</sup>	0,00 m <sup>2</sup>	0,00 m <sup>2</sup>	<b>69,435 m<sup>2</sup></b>

Erstellt durch [REDACTED]

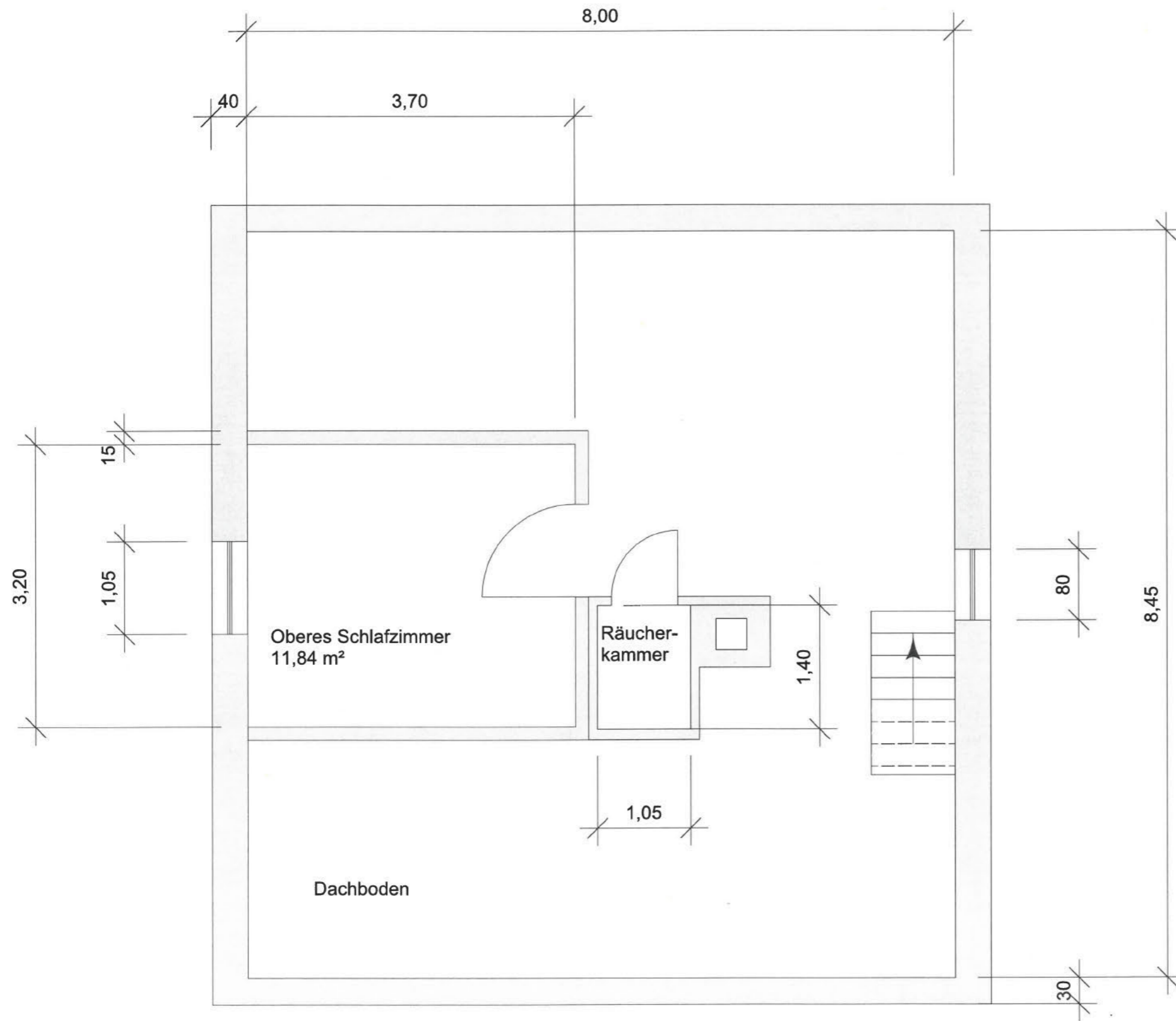




<b>Einfamilienhaus</b> [REDACTED] <b>15806 Zossen OT Horstfelde</b>		
<b>Grundriss Keller</b>		
Plan Nr.: 3		Maßstab: 1:50
geprüft:	Datum:	Name:
	Bearbeitet: 19.07.2024	[REDACTED]
	Gezeichnet: 19.07.2024	[REDACTED]



<b>Einfamilienhaus</b> [REDACTED]		
15806 Zossen OT Horstfelde		
<b>Grundriss Erdgeschoss</b>		
Plan Nr.: 2	Maßstab: 1:50	
geprüft:	Datum:	Name:
	Bearbeitet:	19.07.2024
	Gezeichnet:	19.07.2024



<b>Einfamilienhaus</b> [REDACTED]		
15806 Zossen OT Horstfelde		
<b>Grundriss Dachgeschoss</b>		
[REDACTED]	<b>Maßstab: 1:50</b>	
geprüft:	Datum:	Name:
	Bearbeitet:	19.07.2024
	Gezeichnet:	19.07.2024