

Moderne, wohnliche Doppelhaushälfte in Mäder



6841 Mäder, Torkelweg 20, Top 2

Auf einen Blick

Ihr neues Zuhause in Mäder

- Doppelhaushälfte mit 116 m² Wohnfläche
- offener Koch-, Wohn-, Essbereich
- moderne, geschmackvolle Küche
- große Schlafzimmer mit ca. 17 m²
- ansprechendes Wohlfühlbad mit Fenster im OG
- hochwertige Ausstattung im gesamten Haus
- großzügige Fensterflächen zur Terrasse
- 12 m² befestigte Terrasse und 10 m² überdachter Balkon
- Gartenflächen ca. 51 m² und zusätzlich ca. 33 m²
- drei Tiefgaragenplätze (Top 5, Top 6 + Top 7)
- familienfreundliches, verkehrsberuhigtes Wohngebiet
- grenznah zur Schweiz
- zeitnahe Übernahme möglich



Christoph Geringer
+43 (0)664 88 79 13 46
geringer@immoteam7.at

Immoteam7 ITS GmbH
Mozartstraße 1
6850 Dornbirn

Baujahr:	2004
Wohnfläche:	ca. 116,37 m ²
Zimmer:	4
Bad / WC:	2 / 2
Terrasse EG:	ca. 12,10 m ²
Balkon OG:	ca. 10,00 m ²
Keller:	ca. 10,54 m ²
Gartenfläche gesamt:	ca. 83,89 m ²
Auto:	3 Garagenplätze (Top 5, Top 6 und Top 7)
beziehbar:	nach Absprache
Heizungsart:	Zentralheizung mit Gas
HWB:	In Erstellung
Betriebskosten gesamt:	€ 334,61
(Top 2 + Garagen Top 5, 6 + Top 7	€ 315,83 + € 5,24 + € 5,24 + € 8,30)
Kaufpreis 3 Tiefgaragenplätze:	€ 36.000,- (á € 12.000,-)
Kaufpreis:	€ 590.000,-

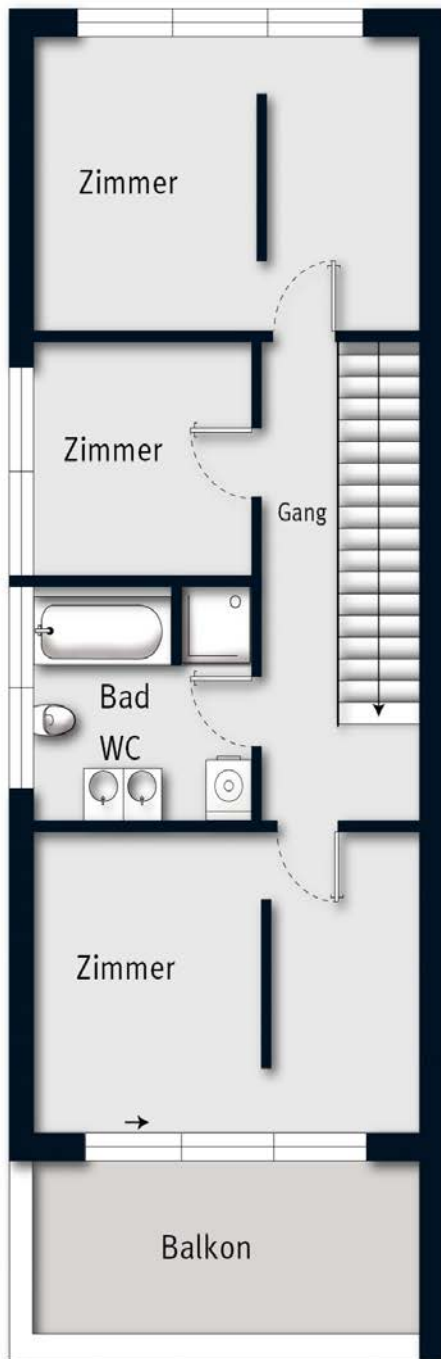
Nebenkostenübersicht:

3,5% Grunderwerbsteuer
1,1 % Grundbucheintragung
3,6 % Vermittlungsprovision inkl. MwSt.
Vertragserrichtungskosten, ca. 1,2 % inkl. MwSt.
zzgl. Barauslagen

Alle Angaben nach bestem Wissen. Irrtum und Zwischenverkauf vorbehalten.
Dieses Exposé ist eine Vorinformation, als Rechtsgrundlage gilt alleine der abgeschlossene Kaufvertrag. § 15 der Maklerverordnung gilt als vereinbart.



Grundriss EG ohne Maßstab



Kochen



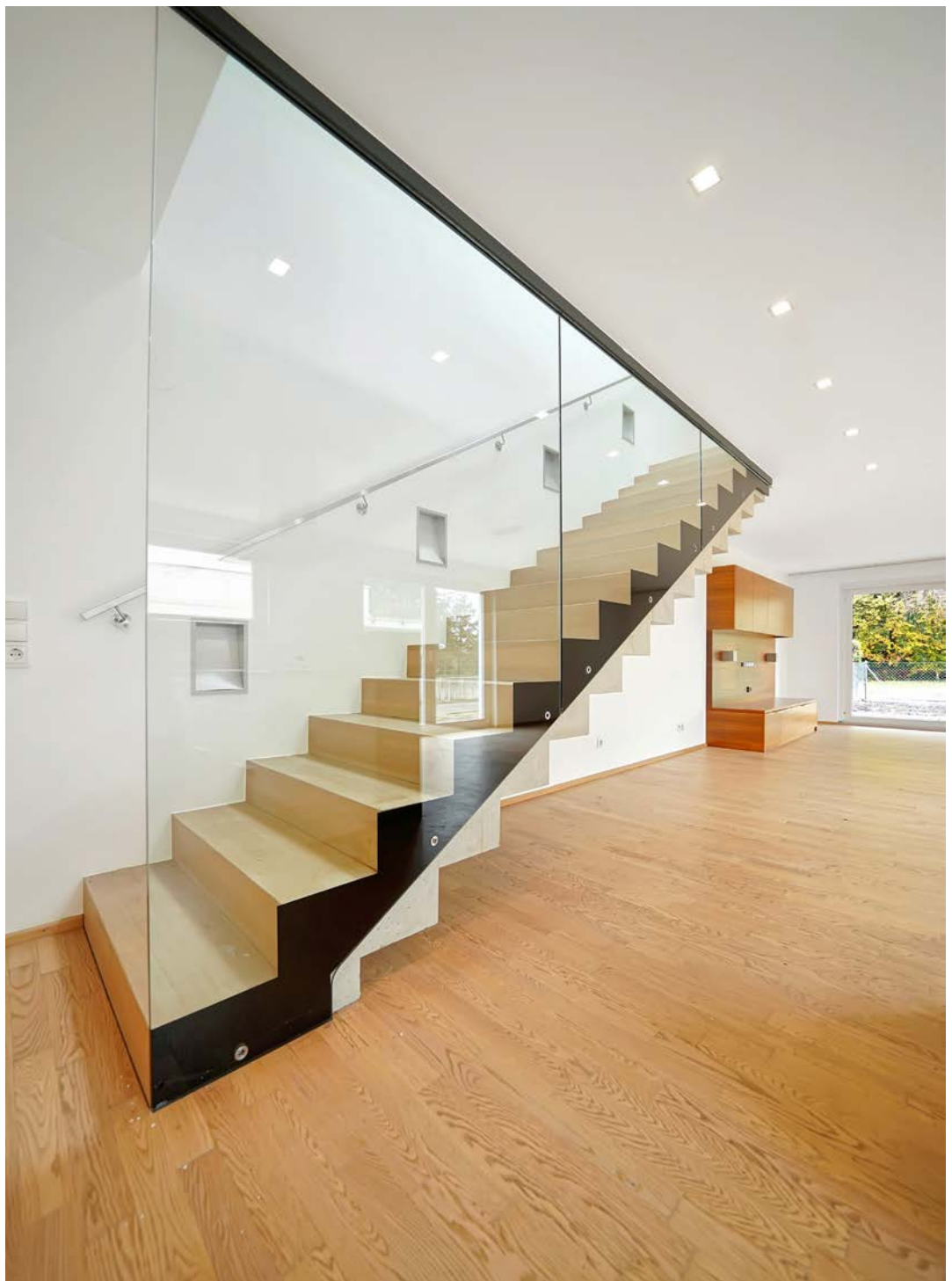
Ansicht



Essen_Wohnen



Essen_Wohnen_Visualisierung



Ansicht_Treppenaufgang

Wohnen



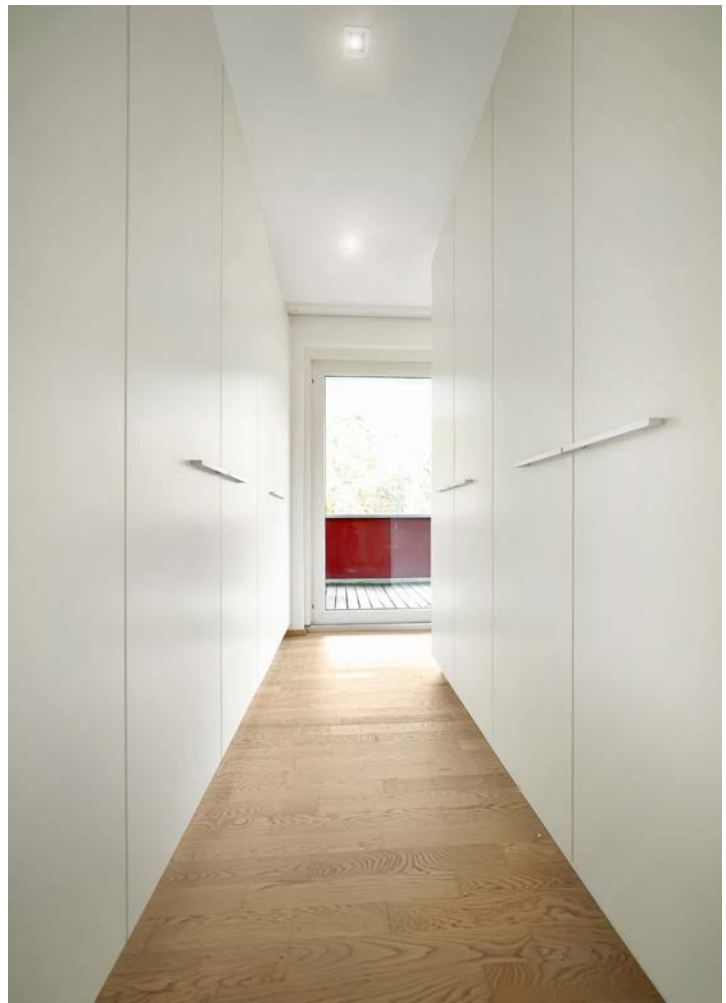
Wohnen_Visualisierung



Zimmer_Ankleide



Zimmer



Bad_Obergeschoss

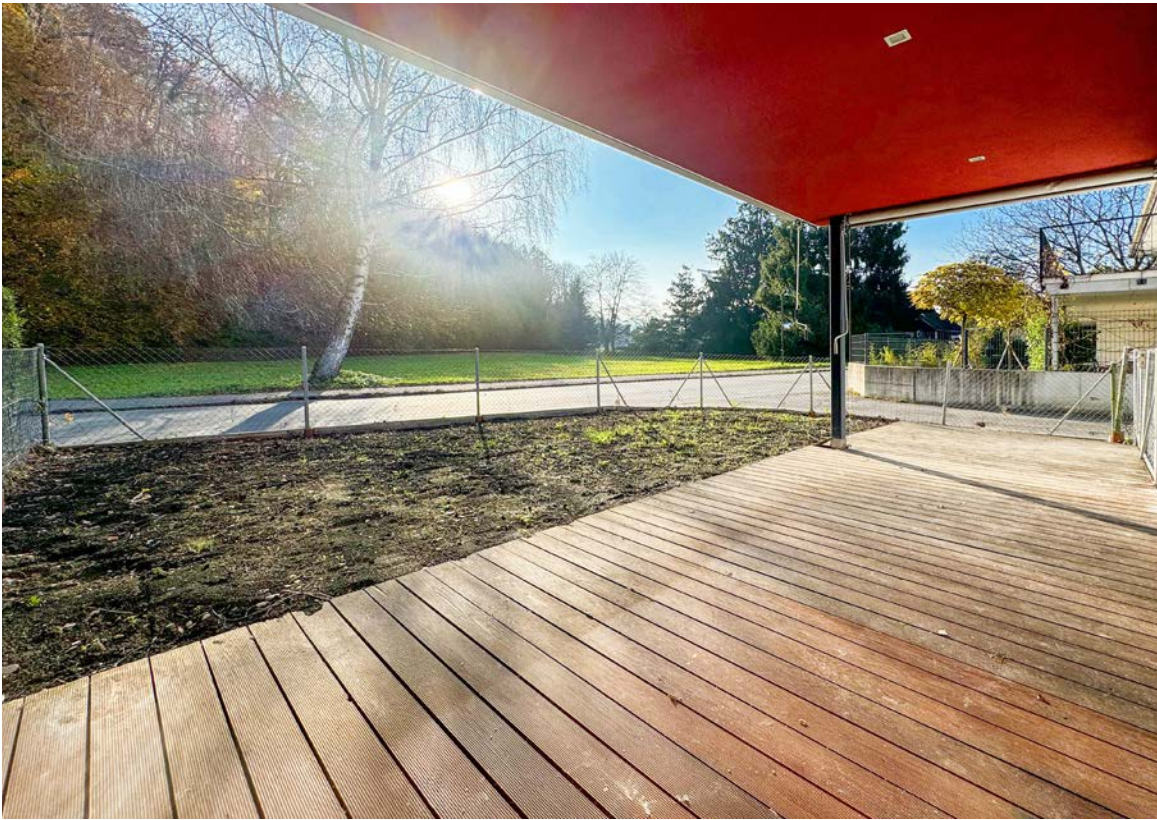


Bad_Obergeschoss



Dusche_WC_Erdgeschoss

Terrasse



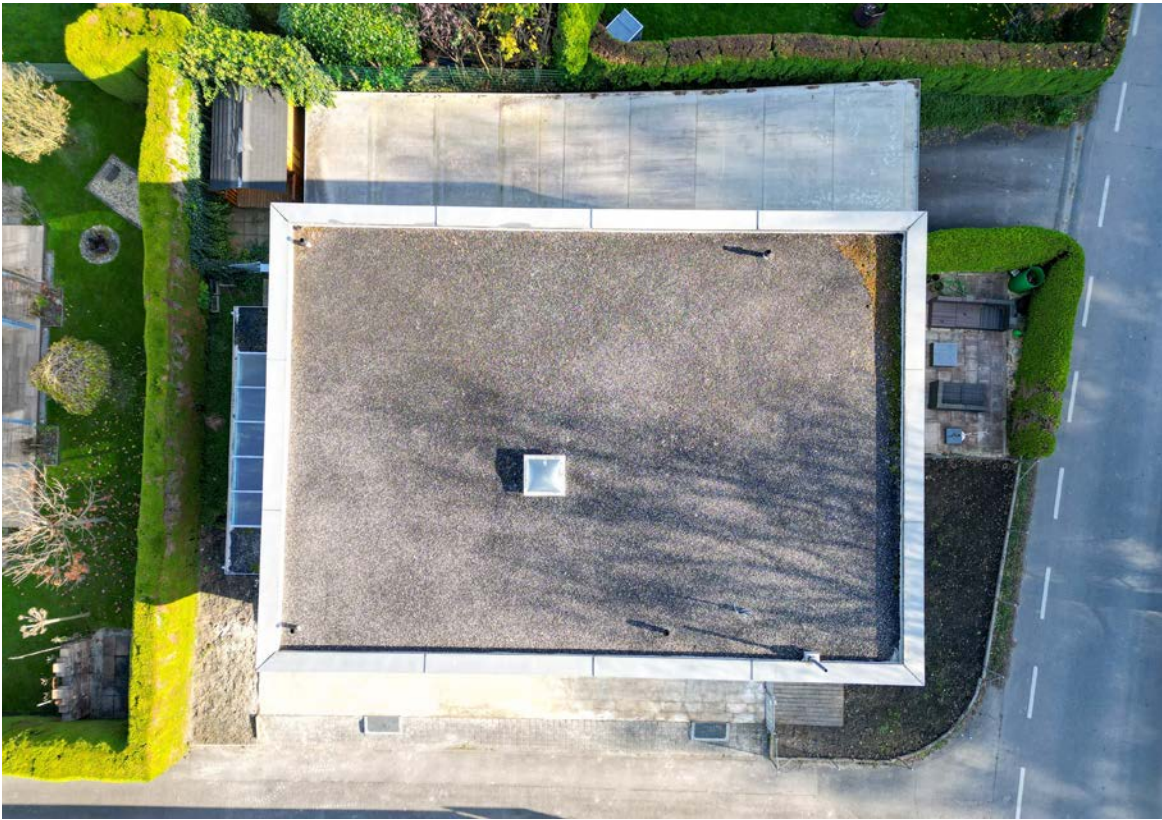
Terrasse_Visualisierung

Ansicht



Ansicht

Draufsicht



Lage

Ihre Immobilie in guten Händen

