



Besichtigungsbericht

Auftragsnummer: Immofin 24-29950
Auftragstyp: G-W
Erstellung: 21.08.2024 06:54
Auftraggeber: Dati ImmoFin
Deniz Tas
Kunde: Herr Birol Demir
ID-Nr./Darlehensnr.: 0
Objekt: ETW (Eigentumswohnung)
Böblinger Straße 29
D-70771 Leinfelden-Echterdingen

Dienstleister: Dati-Team
Besichtigerbüro: Dati Team GmbH Sachverständigenbüro
Auslieferung: 22.08.2024 07:01

Leistungen				
Leistungstyp	Objektlage	Besichtiger	Ortstermin	Seite
Wohnflächenberechnung		Deniz Tas	21.08.2024 14:00	2
Grundriss	1. Obergeschoss rechts	Deniz Tas	21.08.2024 14:00	3-7

Wohnflächenberechnung

Auftrag: Immofin 24-29950 (A-G-W)

Kunde: Herr Birol Demir, 0

Objekt: ETW, Böblinger Straße 29, D-70771 Leinfelden-Echterdingen

Besichtiger: Deniz Tas

Ortstermin: 21.08.2024 14:00

1. Wohnflächenberechnung für Grundriss: 1. Obergeschoss rechts					
Unterteilung	Art	Länge	Breite	Faktor	Fläche
1. Obergeschoss Rechts					
Bad 1-2	W	1,30 m	3,26 m	1,00	4,24 m ²
Bad 2-2	W	0,42 m	0,28 m	-1,00	-0,12 m ²
Balkon	W	3,05 m	6,05 m	0,25	4,61 m ²
Flur	W	2,40 m	2,89 m	1,00	6,94 m ²
Kinderzimmer 1-2	W	3,33 m	3,20 m	1,00	10,66 m ²
Kinderzimmer 2-2	W	0,27 m	3,20 m	0,50	0,43 m ²
Küche 1-2	W	3,75 m	2,95 m	1,00	11,06 m ²
Küche 2-2	W	2,05 m	0,18 m	1,00	0,37 m ²
Schlafzimmer 1-2	W	2,55 m	4,61 m	1,00	11,76 m ²
Schlafzimmer 2-2	W	0,72 m	0,85 m	-1,00	-0,61 m ²
Wohnzimmer	W	3,64 m	4,55 m	1,00	16,56 m ²
Summe Wohnung:					65,89 m²
Summe Gewerbe:					0,00 m²
Summe Nutzfläche:					0,00 m²
Gesamtsumme Wohnung:					65,89 m²
Gesamtsumme Gewerbe:					0,00 m²
Gesamtsumme Nutzfläche:					0,00 m²

GESAMT	
Gesamtsumme Wohnung:	65,89 m²
Gesamtsumme Gewerbe:	0,00 m²
Gesamtsumme Nutzfläche:	0,00 m²

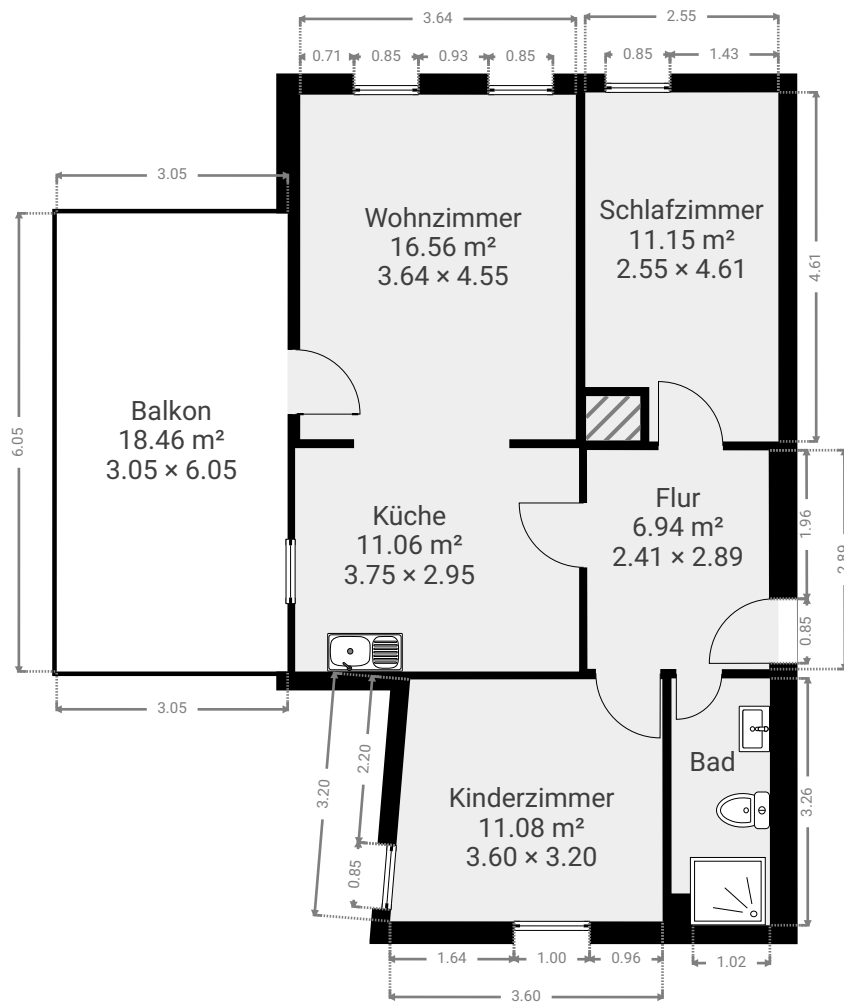


Unterschrift Besichtiger

Raumteile mit einer Höhe von weniger als 1 Meter: keine Anrechnung, Raumteile mit einer Höhe über 1 Meter, aber unter 2 Metern: 50-prozentige Anrechnung Raumteile mit einer Höhe über 2 Metern: volle Anrechnung auf die Wohnfläche. Es wurde der IST – Zustand zum Vermessungstichtag (Ortstermin) berücksichtigt. Bei späterem Umbau, Abriss, Sanierungsmaßnahmen oder Entfernen von Einbaumöbel, können sich ggf. die Flächenangaben ändern. Hierfür übernehmen wir keine Gewähr.* Die Ausweisung als Wohnfläche erfolgt vorbehaltlich des Vorhandenseins einer Genehmigung zur Nutzung der Räume als Wohnraum gemäß der Landesbauordnung des jeweiligen Bundeslandes. Bei Nichtvorhandensein der Genehmigung muss diese Fläche zwingend der Nutzfläche zugeordnet werden. Eine baurechtliche Überprüfung fand nicht statt. Die Messtoleranz kann bis zu 1% der Vermessungsfläche betragen.

Die ausgewiesene Flächenangabe in den Plänen ist die jeweilige Grundfläche des Raumes! (nicht Wohnfläche)

▼ 1. Obergeschoss



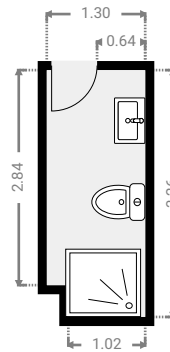
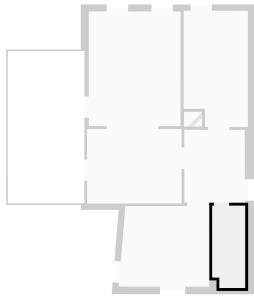
Haftungsbeschränkungen gelten gemäß den Vertragsbestimmungen der Dati-Team GmbH. Es wurde der IST-Zustand zum Vermessungstichtag (Ortstermin) berücksichtigt. Bei späteren Umbau, Abriss, Sanierungsmaßnahmen oder Entfernen von Einbaumöbel, können sich ggf. Die Flächenangaben ändern. Hierfür übernehmen wir keine Gewähr. Die Ausweisung als Wohnfläche erfolgt vorbehaltlich des Vorhandenseins einer Genehmigung zur Nutzung der Räume als Wohnraum gemäß der Landesbauordnung des jeweiligen Bundeslandes. Bei Nichtvorhandensein der Genehmigung muss die Fläche zwingend als Nutz- oder Gewerbefläche zugeordnet werden. Eine baurechtliche Überprüfung fand nicht statt. Die Messtoleranz kann bis zu 1,5% der Vermessungsfläche betragen.



Die ausgewiesene Flächenangabe in den Plänen ist die jeweilige Grundfläche des Raumes!! (nicht Wohnfläche)

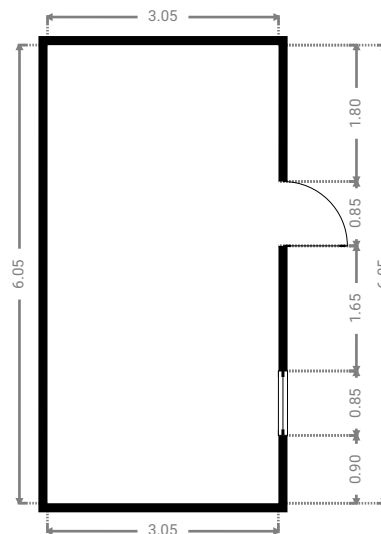
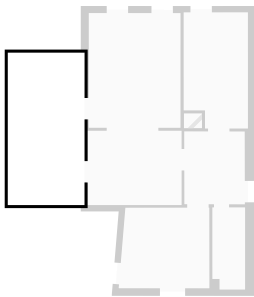
▼ Bad

1. Obergeschoss



▼ Balkon

1. Obergeschoss

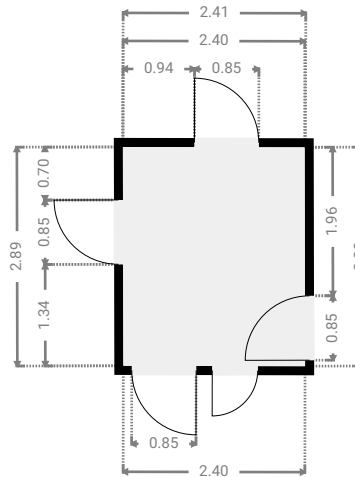
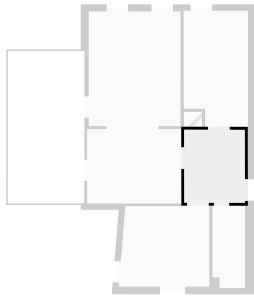


Haftungsbeschränkungen gelten gemäß den Vertragsbestimmungen der Dati-Team GmbH. Es wurde der IST-Zustand zum Vermessungstichtag (Ortstermin) berücksichtigt. Bei späterem Umbau, Abriss, Sanierungsmaßnahmen oder Entfernen von Einbaumöbel, können sich ggf. Die Flächenangaben ändern. Hierfür übernehmen wir keine Gewähr. Die Ausweisung als Wohnfläche erfolgt vorbehaltlich des Vorhandenseins einer Genehmigung zur Nutzung der Räume als Wohnraum gemäß der Landesbauordnung des jeweiligen Bundeslandes. Bei Nichtvorhandensein der Genehmigung muss die Fläche zwingend als Nutz- oder Gewerbefläche zugeordnet werden. Eine baurechtliche Überprüfung fand nicht statt. Die Messtoleranz kann bis zu 1,5% der Vermessungsfläche betragen.

Die ausgewiesene Flächenangabe in den Plänen ist die jeweilige Grundfläche des Raumes!! (nicht Wohnfläche)

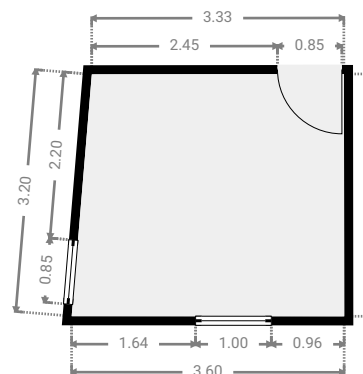
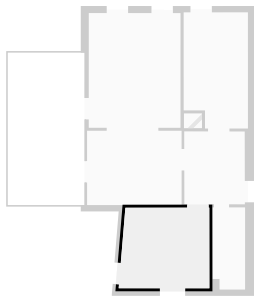
▼ Flur

1. Obergeschoss



▼ Kinderzimmer

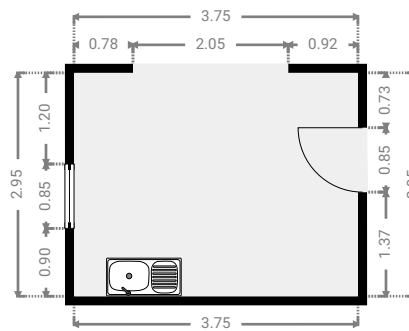
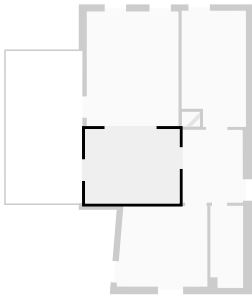
1. Obergeschoss



Die ausgewiesene Flächenangabe in den Plänen ist die jeweilige Grundfläche des Raumes!! (nicht Wohnfläche)

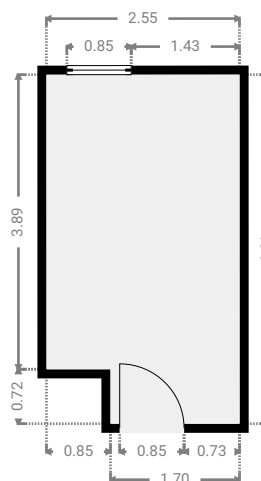
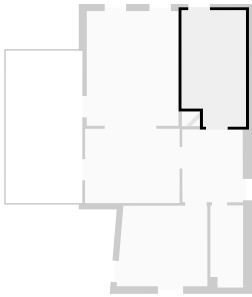
▼ Küche

1. Obergeschoss

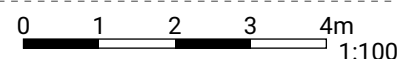


▼ Schlafzimmer

1. Obergeschoss



Haftungsbeschränkungen gelten gemäß den Vertragsbestimmungen der Dati-Team GmbH. Es wurde der IST-Zustand zum Vermessungstichtag (Ortstermin) berücksichtigt. Bei späteren Umbau, Abriss, Sanierungsmaßnahmen oder Entfernen von Einbaumöbel, können sich ggf. Die Flächenangaben ändern. Hierfür übernehmen wir keine Gewähr. Die Ausweisung als Wohnfläche erfolgt vorbehaltlich des Vorhandenseins einer Genehmigung zur Nutzung der Räume als Wohnraum gemäß der Landesbauordnung des jeweiligen Bundeslandes. Bei Nichtvorhandensein der Genehmigung muss die Fläche zwingend als Nutz- oder Gewerbefläche zugeordnet werden. Eine baurechtliche Überprüfung fand nicht statt. Die Messtoleranz kann bis zu 1,5% der Vermessungsfläche betragen.



Die ausgewiesene Flächenangabe in den Plänen ist die jeweilige Grundfläche des Raumes!! (nicht Wohnfläche)

▼ Wohnzimmer

1. Obergeschoss

