



Ihre EHL Planmappe

Erdbrustgasse 31, 1160 Wien

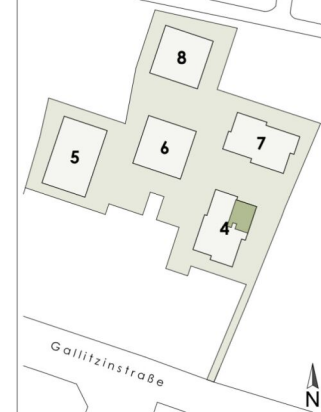
Wir leben
Immobilien.



STADTVILLEN
Wilhelminenberg

1116 WIEN - GALLITZINSTRASSE 12

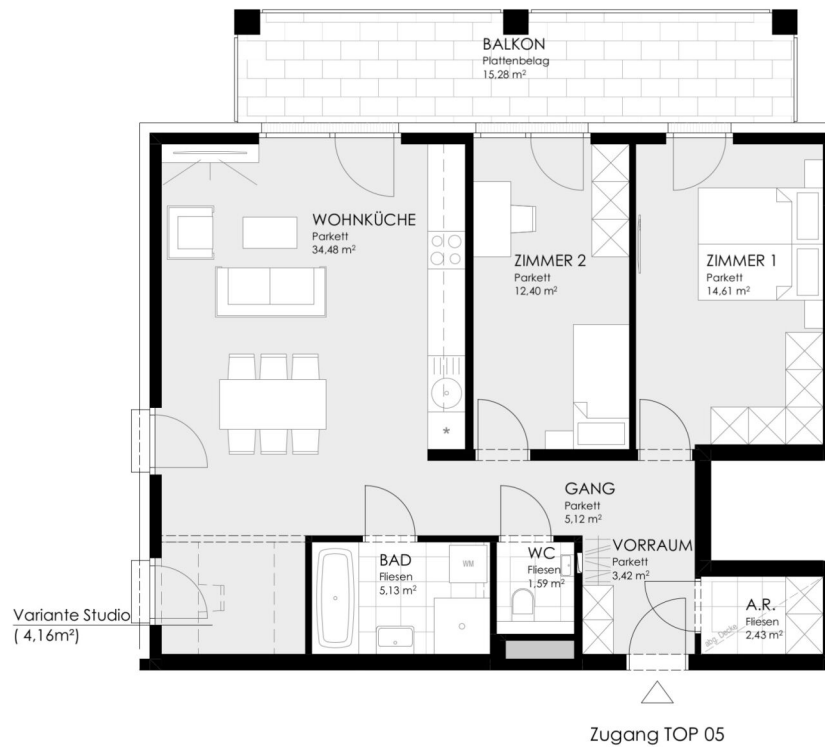
1. STOCK STIEGE 4 / TOP 05
Wohnfläche 79,18 m²
Balkon 15,28 m²



unverbindlicher Einrichtungsvorschlag
Flächenangaben beziehen sich auf
Rohbaumaße ohne Wandputz,
Verfliesung, Schächte etc.

Stand: 28.03.2024

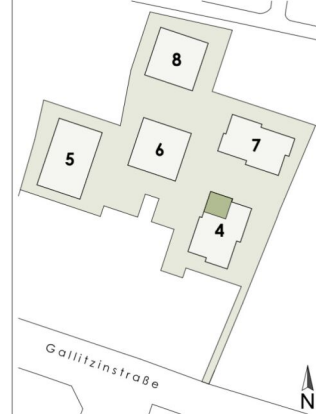
BERATUNG UND VERKAUF





1116 WIEN - GALLITZINSTRASSE 12

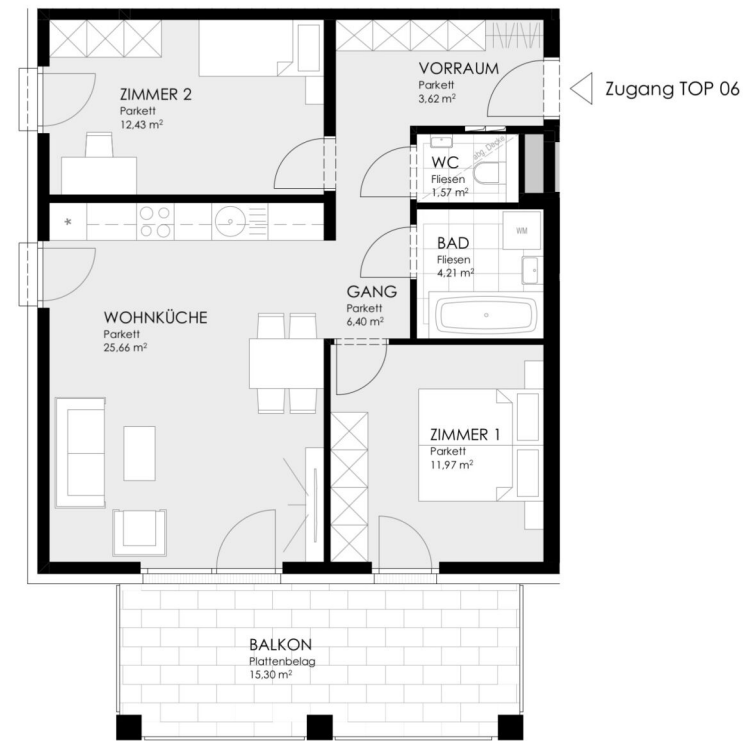
1. STOCK **STIEGE 4 / TOP 06**
 Wohnfläche **65,86 m²**
 Balkon **15,30 m²**



unverbindlicher Einrichtungsvorschlag
 Flächenangaben beziehen sich auf
 Rohbaumaße ohne Wandputz,
 Verfliesung, Schächte etc.

Stand: 28.03.2024

BERATUNG UND VERKAUF



3 ZIMMER 65,86 m² WOHNFLÄCHE

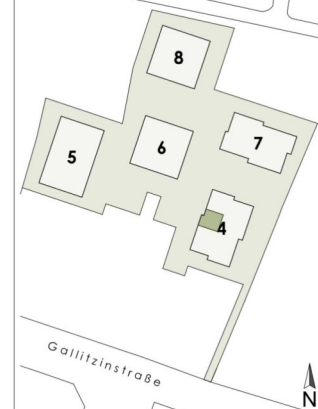
KAUFPREIS EIGENNUTZER: € 479.500, ANLEGER: € 441.140



STADTVILLEN
Wilhelminenberg

1116 WIEN - GALLITZINSTRASSE 12

1. STOCK STIEGE 4 / TOP 07
Wohnfläche 46,83 m²
Balkon 9,08 m²



unverbindlicher Einrichtungsvorschlag
Flächenangaben beziehen sich auf
Rohbaumaße ohne Wandputz,
Verfliesung, Schächte etc.

Stand: 28.03.2024

BERATUNG UND VERKAUF



Zugang TOP 07



2 ZIMMER 46,83 m² WOHNFLÄCHE

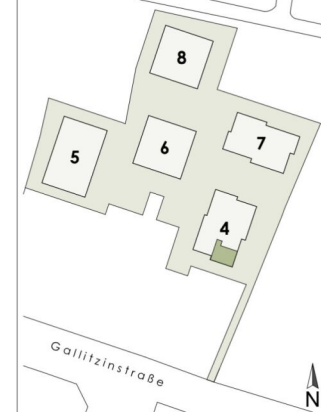
KAUFPREIS EIGENNUTZER: € 339.200, ANLEGER: € 312.064



STADTVILLEN
Wilhelminenberg

1116 WIEN - GALLITZINSTRASSE 12

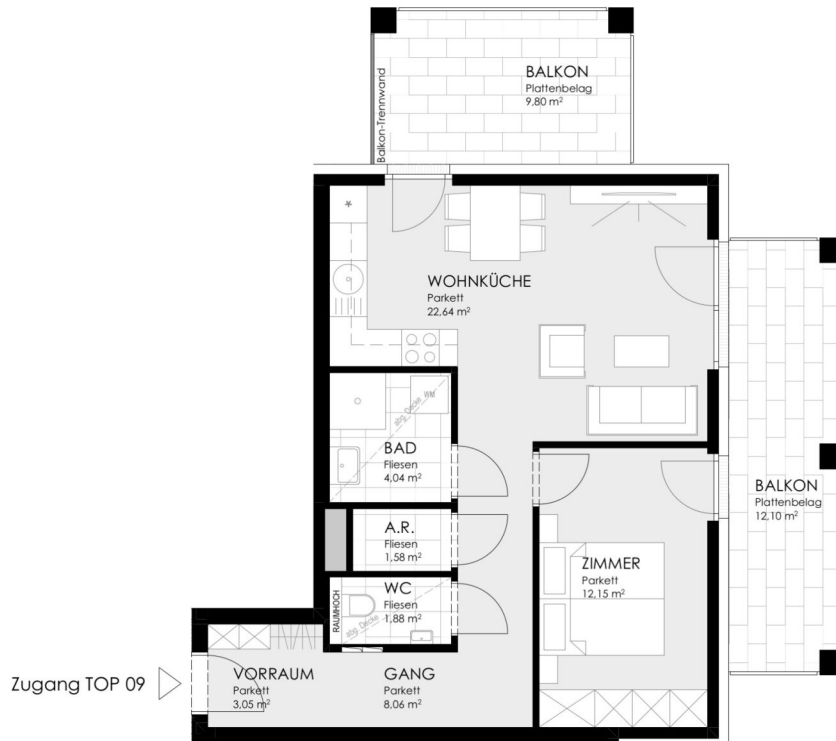
1. STOCK STIEGE 4 / TOP 09
Wohnfläche 53,40 m²
Balkon 21,90 m²



unverbindlicher Einrichtungsvorschlag
Flächenangaben beziehen sich auf
Rohbaumaße ohne Wandputz,
Verfliesung, Schächte etc.

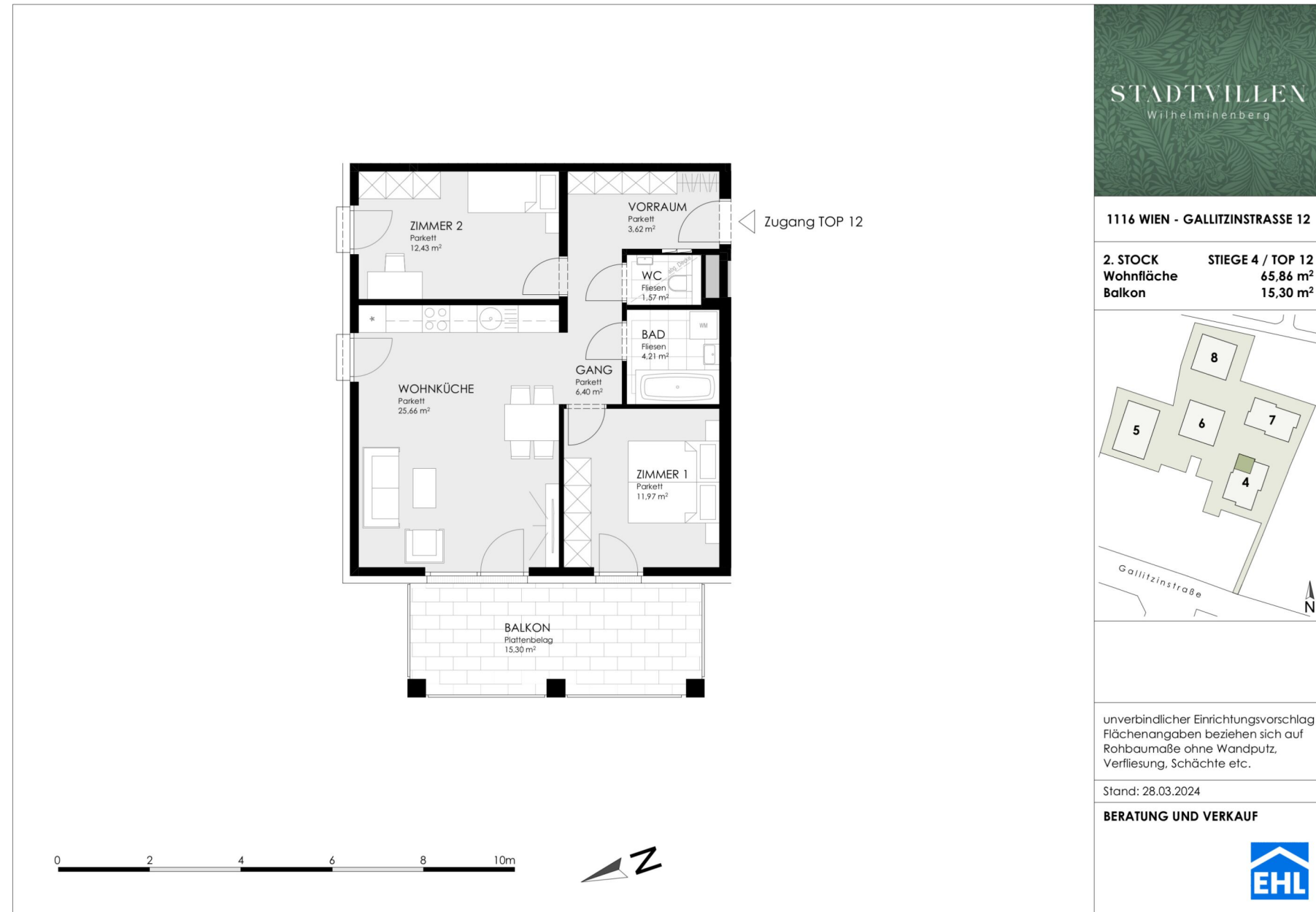
Stand: 28.03.2024

BERATUNG UND VERKAUF



2 ZIMMER 53,4 m² WOHNFLÄCHE

KAUFPREIS EIGENNUTZER: € 391.500, ANLEGER: € 360.180



3 ZIMMER 65,86 m² WOHNFLÄCHE

KAUFPREIS EIGENNUTZER: € 522.500, ANLEGER: € 480.700



STADTVILLEN
Wilhelminenberg

1116 WIEN - GALLITZINSTRASSE 12

2. STOCK STIEGE 4 / TOP 13
Wohnfläche 46,89 m²
Balkon 9,08 m²



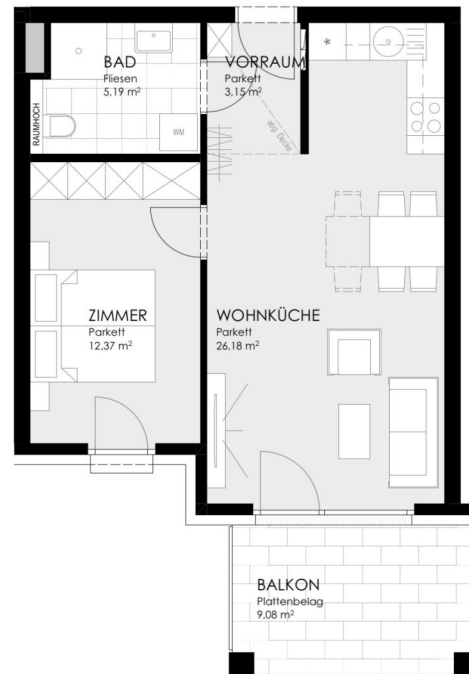
unverbindlicher Einrichtungsvorschlag
Flächenangaben beziehen sich auf
Rohbaumaße ohne Wandputz,
Verfliesung, Schächte etc.

Stand: 28.03.2024

BERATUNG UND VERKAUF



Zugang TOP 13



2 ZIMMER 46,89 m² WOHNFLÄCHE

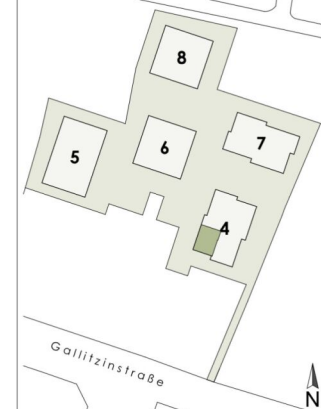
KAUFPREIS EIGENNUTZER: € 369.500, ANLEGER: € 339.940



STADTVILLEN
Wilhelminenberg

1116 WIEN - GALLITZINSTRASSE 12

2. STOCK STIEGE 4 / TOP 14
Wohnfläche 73,00 m²
Balkon 14,91 m²



unverbindlicher Einrichtungsvorschlag
Flächenangaben beziehen sich auf
Rohbaumaße ohne Wandputz,
Verfliesung, Schächte etc.

Stand: 28.03.2024

BERATUNG UND VERKAUF

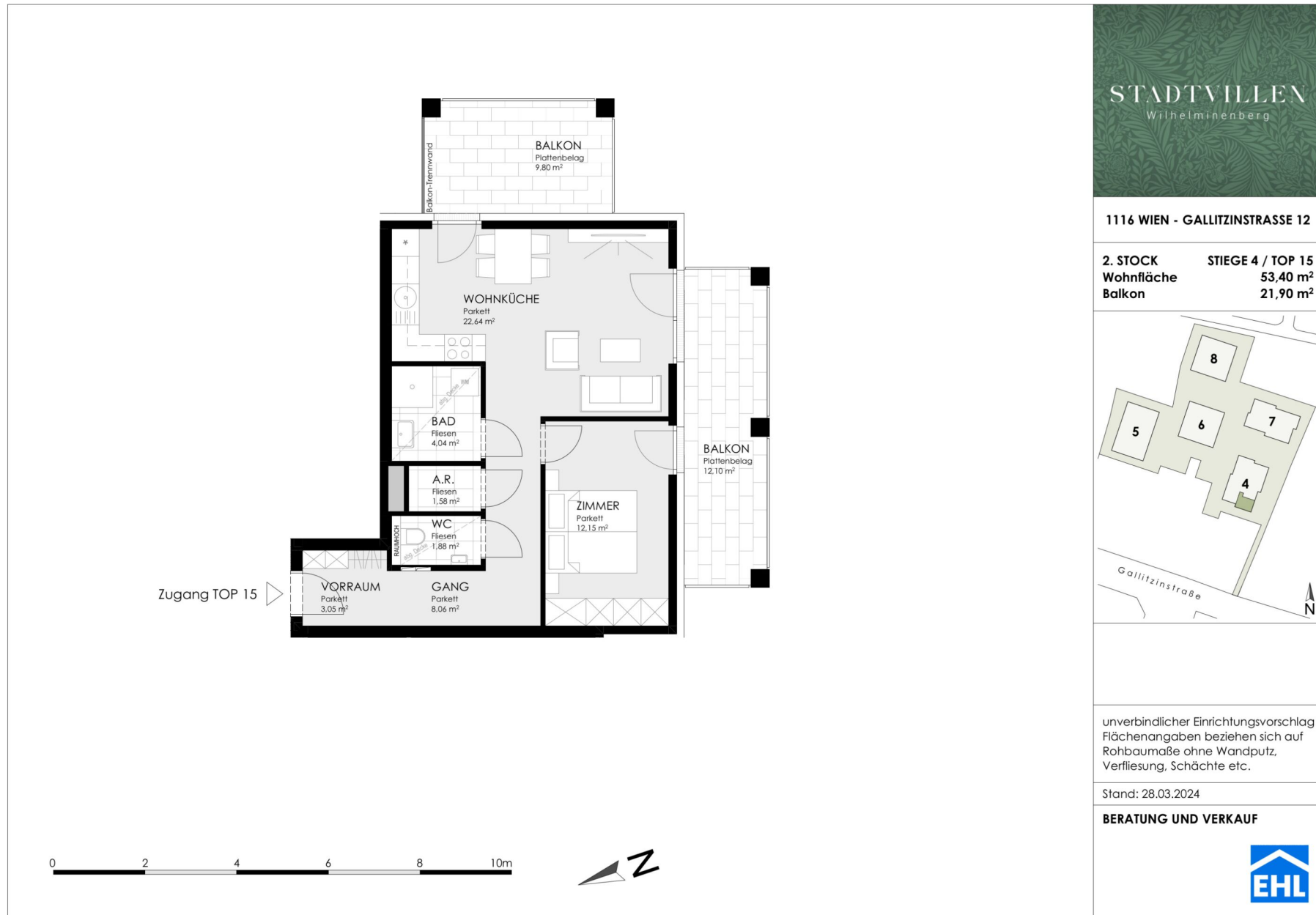


Zugang TOP 14



3 ZIMMER 73 m² WOHNFLÄCHE

KAUFPREIS EIGENNUTZER: € 585.500, ANLEGER: € 538.660



2 ZIMMER 53,4 m² WOHNFLÄCHE

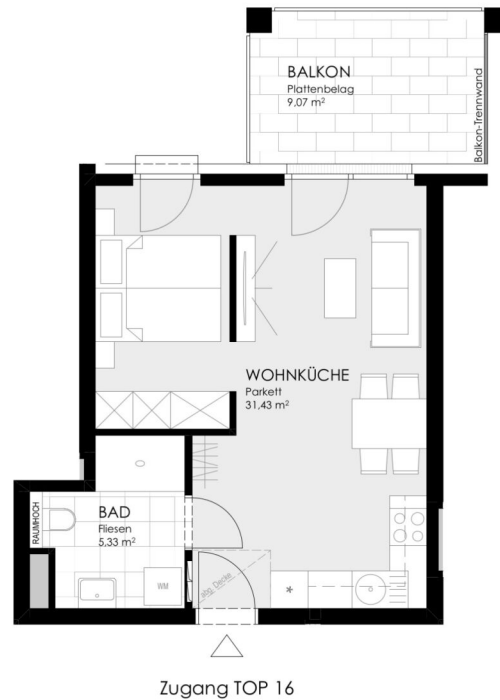
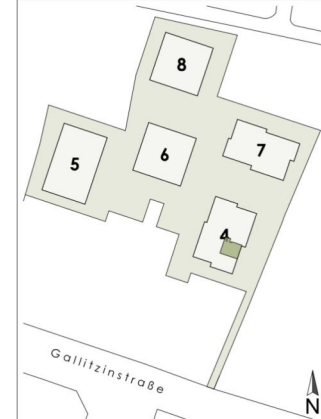
KAUFPREIS EIGENNUTZER: € 425.800, ANLEGER: € 391.736



STADTVILLEN
Wilhelminenberg

1116 WIEN - GALLITZINSTRASSE 12

2. STOCK STIEGE 4 / TOP 16
Wohnfläche 36,76 m²
Balkon 9,07 m²



unverbindlicher Einrichtungsvorschlag
Flächenangaben beziehen sich auf
Rohbaumaße ohne Wandputz,
Verfliesung, Schächte etc.

Stand: 28.03.2024

BERATUNG UND VERKAUF



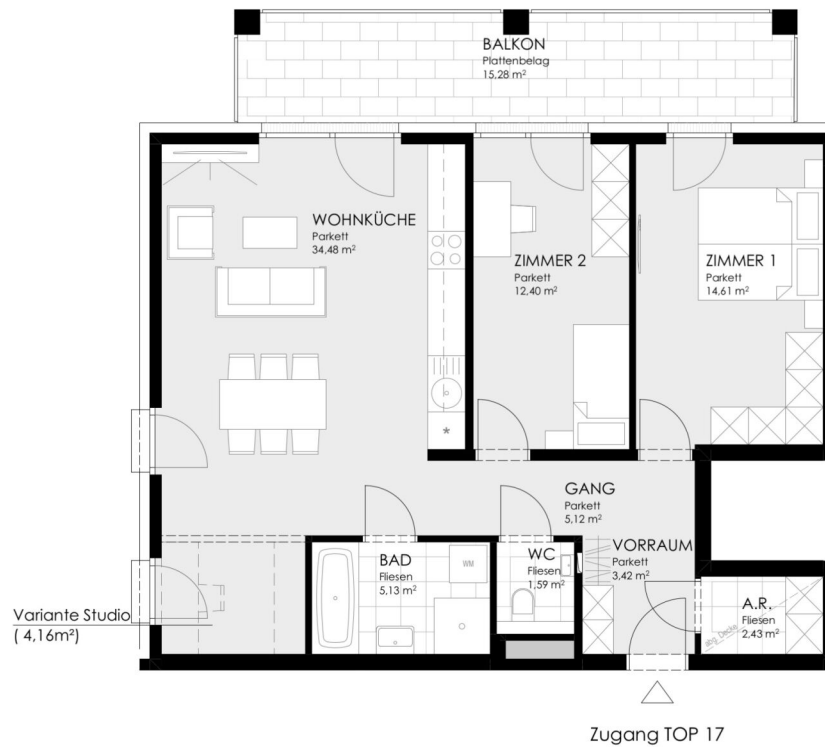
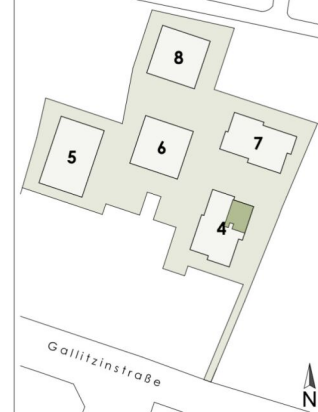
1.5 ZIMMER 36,76 m² WOHNFLÄCHE

KAUFPREIS EIGENNUTZER: € 289.900, ANLEGER: € 266.708

STADTVILLEN
Wilhelminenberg

1116 WIEN - GALLITZINSTRASSE 12

3. STOCK STIEGE 4 / TOP 17
Wohnfläche 79,18 m²
Balkon 15,28 m²



unverbindlicher Einrichtungsvorschlag
Flächenangaben beziehen sich auf
Rohbaumaße ohne Wandputz,
Verfliesung, Schächte etc.

Stand: 28.03.2024

BERATUNG UND VERKAUF



3 ZIMMER 79,18 m² WOHNFLÄCHE

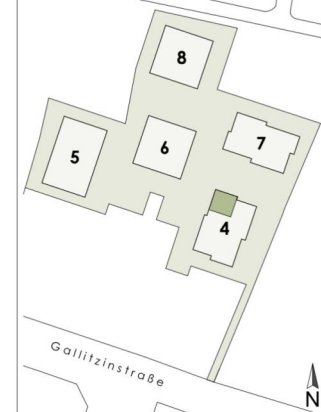
KAUFPREIS EIGENNUTZER: € 675.200, ANLEGER: € 621.184



STADTVILLEN
Wilhelminenberg

1116 WIEN - GALLITZINSTRASSE 12

3. STOCK STIEGE 4 / TOP 18
Wohnfläche 65,86 m²
Balkon 15,30 m²



unverbindlicher Einrichtungsvorschlag
Flächenangaben beziehen sich auf
Rohbaumaße ohne Wandputz,
Verfliesung, Schächte etc.

Stand: 28.03.2024

BERATUNG UND VERKAUF



Zugang TOP 18



3 ZIMMER 65,86 m² WOHNFLÄCHE

KAUFPREIS EIGENNUTZER: € 550.300, ANLEGER: € 506.276



STADTVILLEN
Wilhelminenberg

1116 WIEN - GALLITZINSTRASSE 12

3. STOCK STIEGE 4 / TOP 19
Wohnfläche 46,83 m²
Balkon 9,08 m²



unverbindlicher Einrichtungsvorschlag
Flächenangaben beziehen sich auf
Rohbaumaße ohne Wandputz,
Verfliesung, Schächte etc.

Stand: 28.03.2024

BERATUNG UND VERKAUF



Zugang TOP 19



0 2 4 6 8 10m



2 ZIMMER 46,83 m² WOHNFLÄCHE

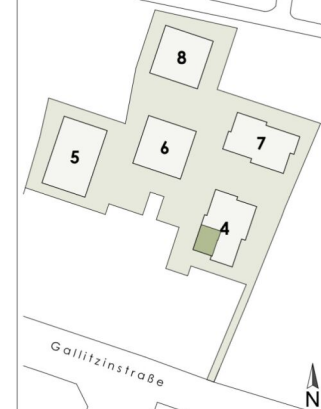
KAUFPREIS EIGENNUTZER: € 396.600, ANLEGER: € 364.872



STADTVILLEN
Wilhelminenberg

1116 WIEN - GALLITZINSTRASSE 12

3. STOCK STIEGE 4 / TOP 20
Wohnfläche 73,00 m²
Balkon 14,91 m²



unverbindlicher Einrichtungsvorschlag
Flächenangaben beziehen sich auf
Rohbaumaße ohne Wandputz,
Verfliesung, Schächte etc.

Stand: 28.03.2024

BERATUNG UND VERKAUF



Zugang TOP 20



3 ZIMMER 73 m² WOHNFLÄCHE

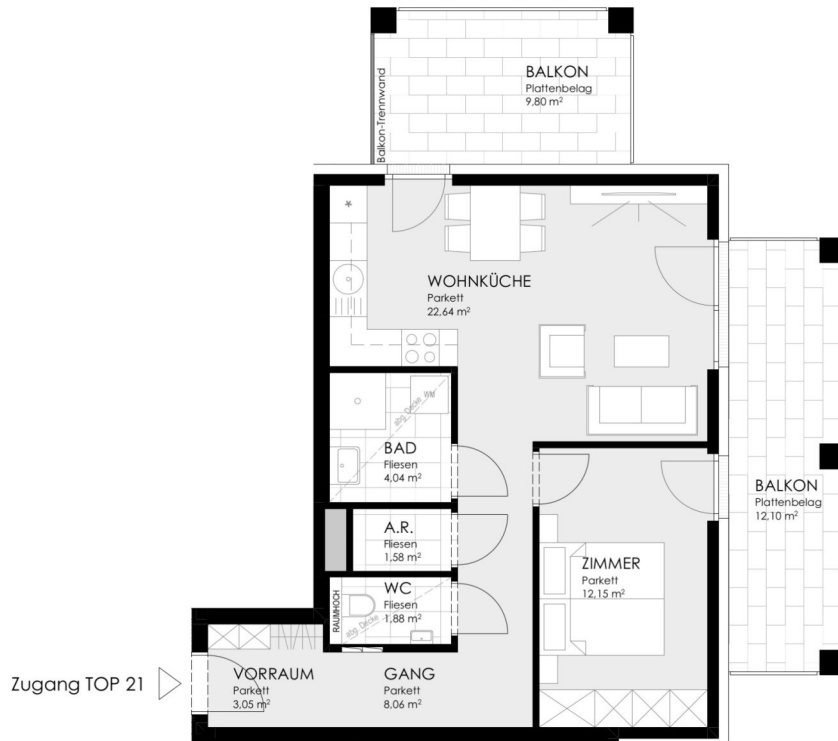
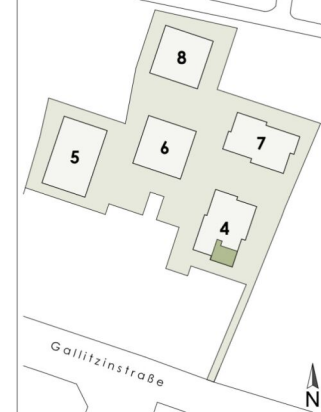
KAUFPREIS EIGENNUTZER: € 625.900, ANLEGER: € 575.828



STADTVILLEN
Wilhelminenberg

1116 WIEN - GALLITZINSTRASSE 12

3. STOCK STIEGE 4 / TOP 21
Wohnfläche 53,40 m²
Balkon 21,90 m²



unverbindlicher Einrichtungsvorschlag
Flächenangaben beziehen sich auf
Rohbaumaße ohne Wandputz,
Verfliesung, Schächte etc.

Stand: 28.03.2024

BERATUNG UND VERKAUF



2 ZIMMER 53,4 m² WOHNFLÄCHE

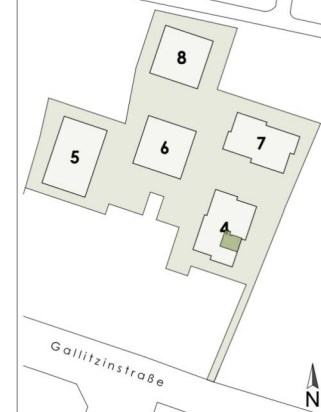
KAUFPREIS EIGENNUTZER: € 455.300, ANLEGER: € 418.876



STADTVILLEN
Wilhelminenberg

1116 WIEN - GALLITZINSTRASSE 12

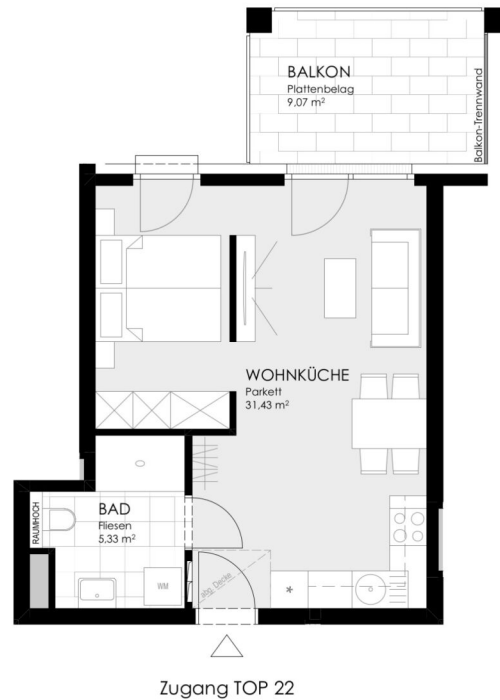
3. STOCK STIEGE 4 / TOP 22
Wohnfläche 36,76 m²
Balkon 9,06 m²



unverbindlicher Einrichtungsvorschlag
Flächenangaben beziehen sich auf
Rohbaumaße ohne Wandputz,
Verfliesung, Schächte etc.

Stand: 28.03.2024

BERATUNG UND VERKAUF



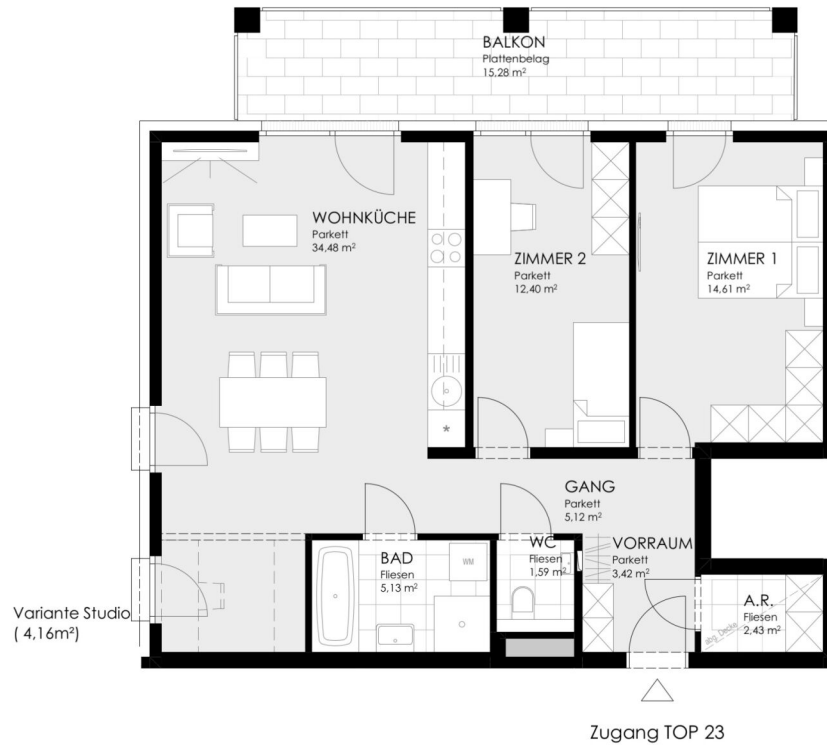
1.5 ZIMMER 36,76 m² WOHNFLÄCHE

KAUFPREIS EIGENNUTZER: € 311.300, ANLEGER: € 286.396

STADTVILLEN
Wilhelminenberg

1116 WIEN - GALLITZINSTRASSE 12

4. STOCK STIEGE 4 / TOP 23
Wohnfläche 79,18 m²
Balkon 15,28 m²



unverbindlicher Einrichtungsvorschlag
Flächenangaben beziehen sich auf
Rohbaumaße ohne Wandputz,
Verfliesung, Schächte etc.

Stand: 28.03.2024

BERATUNG UND VERKAUF



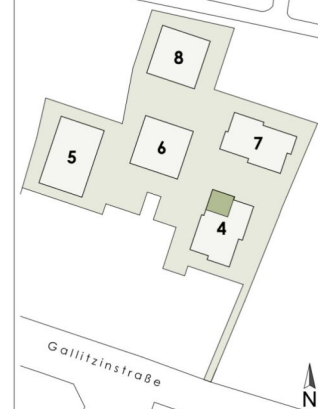
3 ZIMMER 79,18 m² WOHNFLÄCHE

KAUFPREIS EIGENNUTZER: € 736.700, ANLEGER: € 677.764

STADTVILLEN
Wilhelminenberg

1116 WIEN - GALLITZINSTRASSE 12

4. STOCK STIEGE 4 / TOP 24
Wohnfläche 65,86 m²
Balkon 15,30 m²



unverbindlicher Einrichtungsvorschlag
Flächenangaben beziehen sich auf
Rohbaumaße ohne Wandputz,
Verfliesung, Schächte etc.

Stand: 28.03.2024

BERATUNG UND VERKAUF



Zugang TOP 24

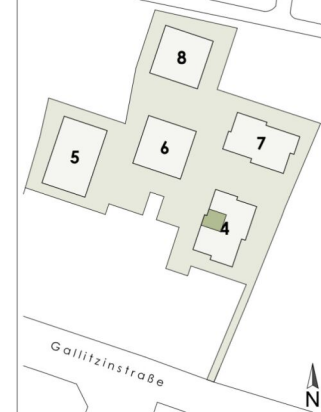




STADTVILLEN
Wilhelminenberg

1116 WIEN - GALLITZINSTRASSE 12

4. STOCK STIEGE 4 / TOP 25
Wohnfläche 46,83 m²
Balkon 9,08 m²



unverbindlicher Einrichtungsvorschlag
Flächenangaben beziehen sich auf
Rohbaumaße ohne Wandputz,
Verfliesung, Schächte etc.

Stand: 28.03.2024

BERATUNG UND VERKAUF



Zugang TOP 25



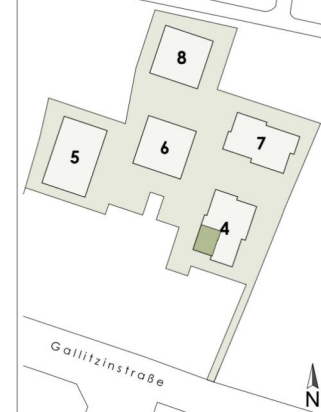
2 ZIMMER 46,83 m² WOHNFLÄCHE

KAUFPREIS EIGENNUTZER: € 430.300, ANLEGER: € 395.876

STADTVILLEN
Wilhelminenberg

1116 WIEN - GALLITZINSTRASSE 12

4. STOCK STIEGE 4 / TOP 26
Wohnfläche 73,00 m²
Balkon 14,91 m²



unverbindlicher Einrichtungsvorschlag
Flächenangaben beziehen sich auf
Rohbaumaße ohne Wandputz,
Verfliesung, Schächte etc.

Stand: 28.03.2024

BERATUNG UND VERKAUF

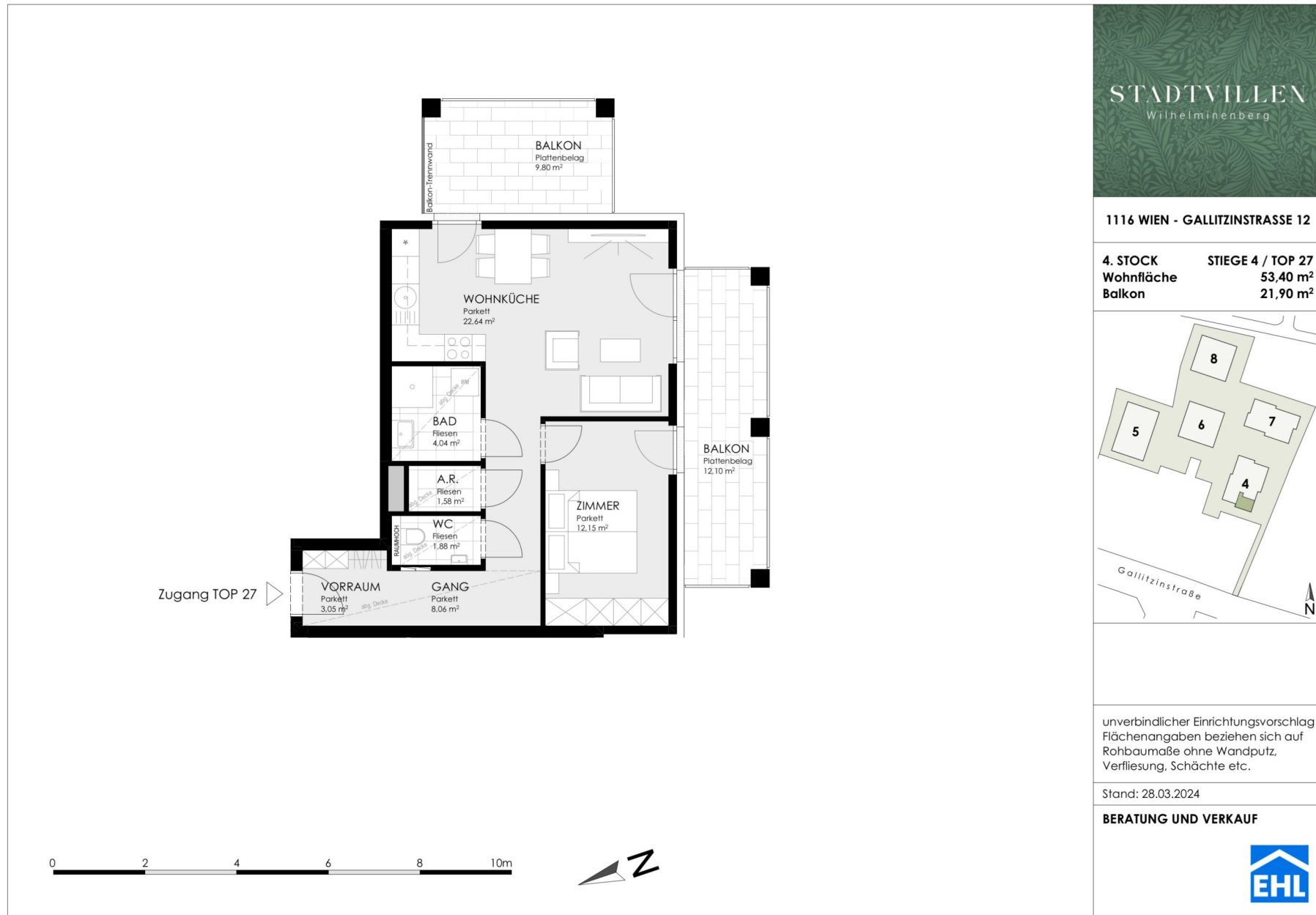


Zugang TOP 26



3 ZIMMER 73 m² WOHNFLÄCHE

KAUFPREIS EIGENNUTZER: € 679.900, ANLEGER: € 625.508



2 ZIMMER 53,4 m² WOHNFLÄCHE

KAUFPREIS EIGENNUTZER: € 495.600, ANLEGER: € 455.952



STADTVILLEN
Wilhelminenberg

1116 WIEN - GALLITZINSTRASSE 12

4. STOCK STIEGE 4 / TOP 28
Wohnfläche 36,76 m²
Balkon 9,07 m²



unverbindlicher Einrichtungsvorschlag
Flächenangaben beziehen sich auf
Rohbaumaße ohne Wandputz,
Verfliesung, Schächte etc.

Stand: 28.03.2024

BERATUNG UND VERKAUF



Zugang TOP 28



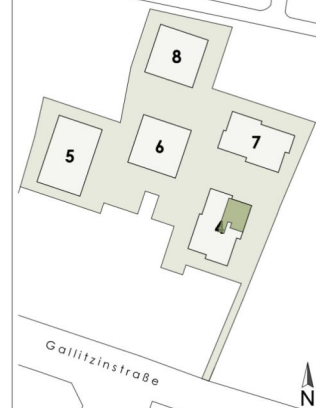
1.5 ZIMMER 36,76 m² WOHNFLÄCHE

KAUFPREIS EIGENNUTZER: € 339.900, ANLEGER: € 312.708

STADTVILLEN
Wilhelminenberg

1116 WIEN - GALLITZINSTRASSE 12

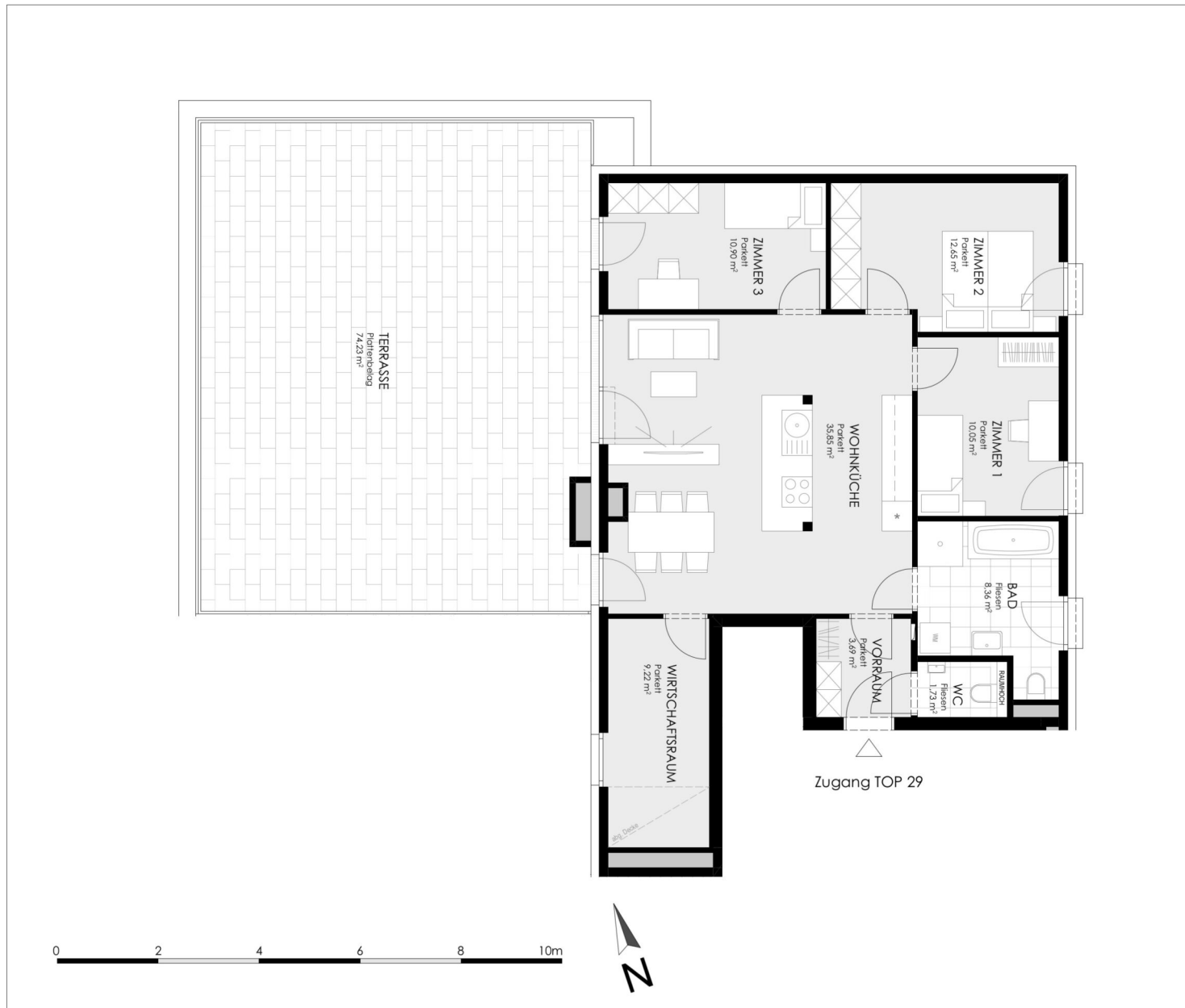
5. STOCK
Wohnfläche 92,45 m²
Terrasse 74,23 m²



unverbindlicher Einrichtungsvorschlag
Flächenangaben beziehen sich auf
Rohbaumaße ohne Wandputz,
Verfliesung, Schächte etc.

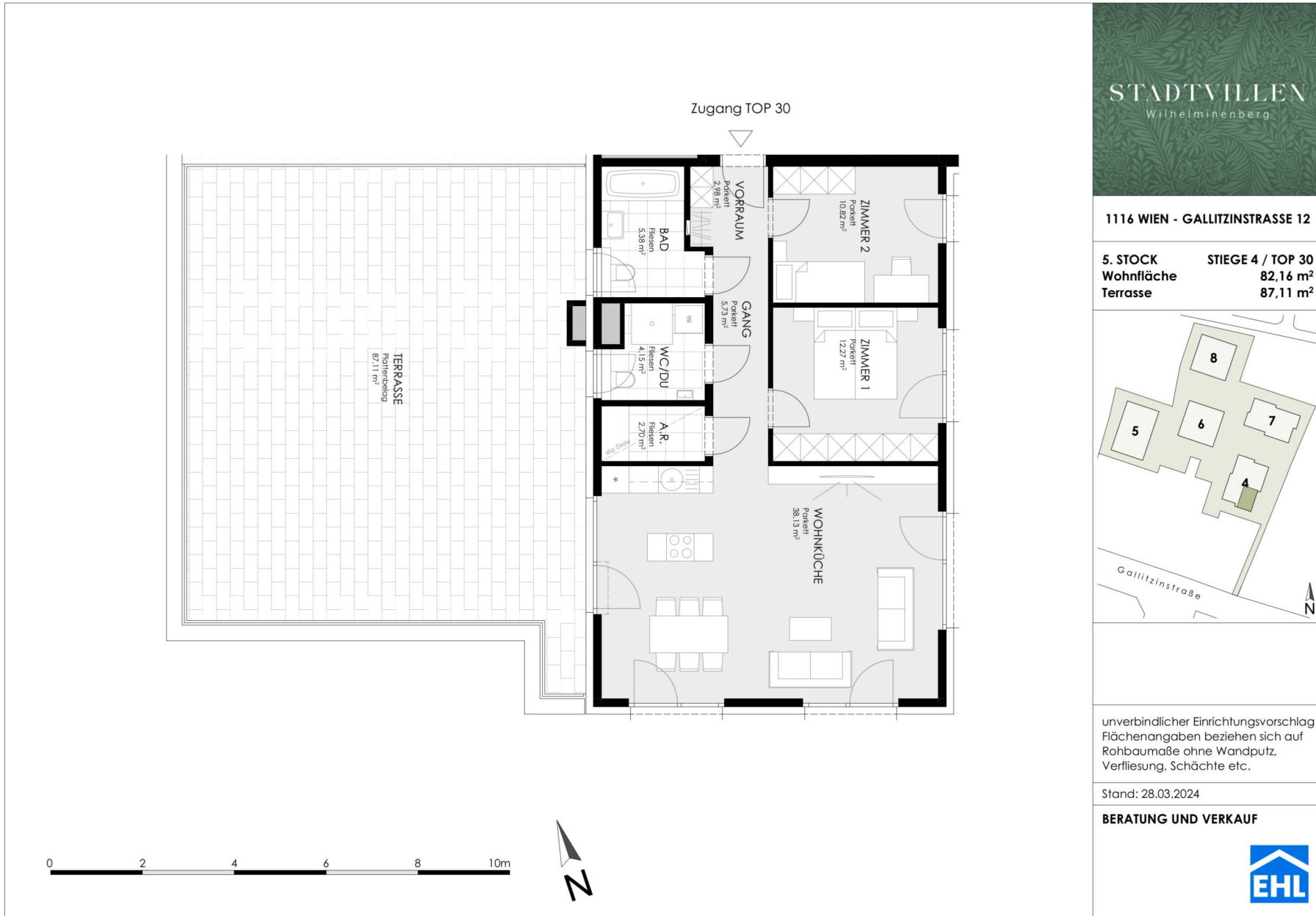
Stand: 28.03.2024

BERATUNG UND VERKAUF



4 ZIMMER 92,45 m² WOHNFLÄCHE

KAUFPREIS EIGENNUTZER: € 997.500, ANLEGER: € 917.700



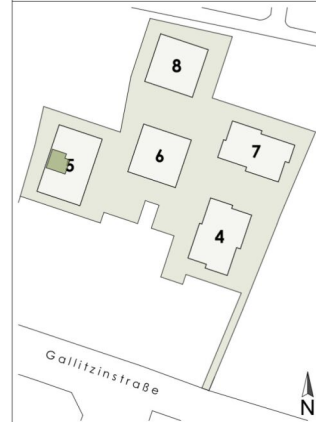
3 ZIMMER 82,16 m² WOHNFLÄCHE

KAUFPREIS EIGENNUTZER: € 925.000, ANLEGER: € 851.000



1116 WIEN - GALLITZINSTRASSE 12

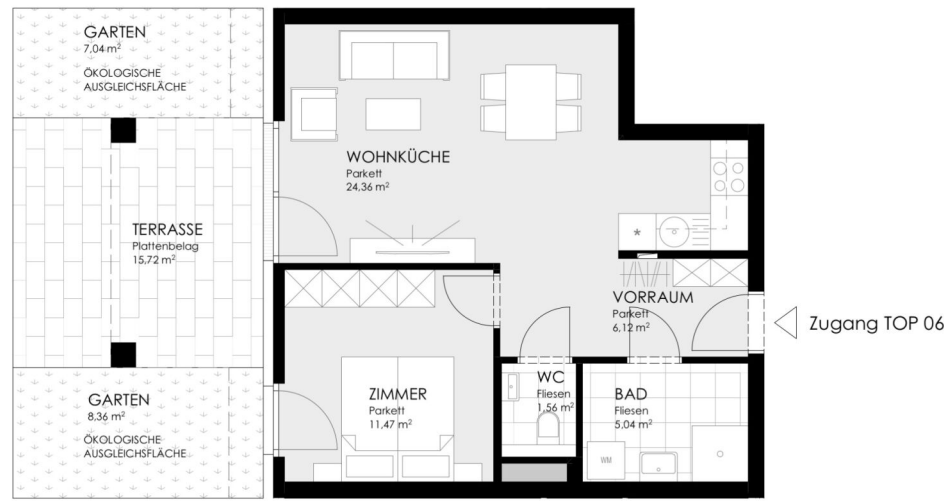
ERDGESCHOSS STIEGE 5 / TOP 06
Wohnfläche 48,55 m²
Terrasse 15,72 m²
Garten 15,40 m²



unverbindlicher Einrichtungsvorschlag
 Flächenangaben beziehen sich auf
 Rohbaumaße ohne Wandputz,
 Verfliesung, Schächte etc.

Stand: 28.03.2024

BERATUNG UND VERKAUF

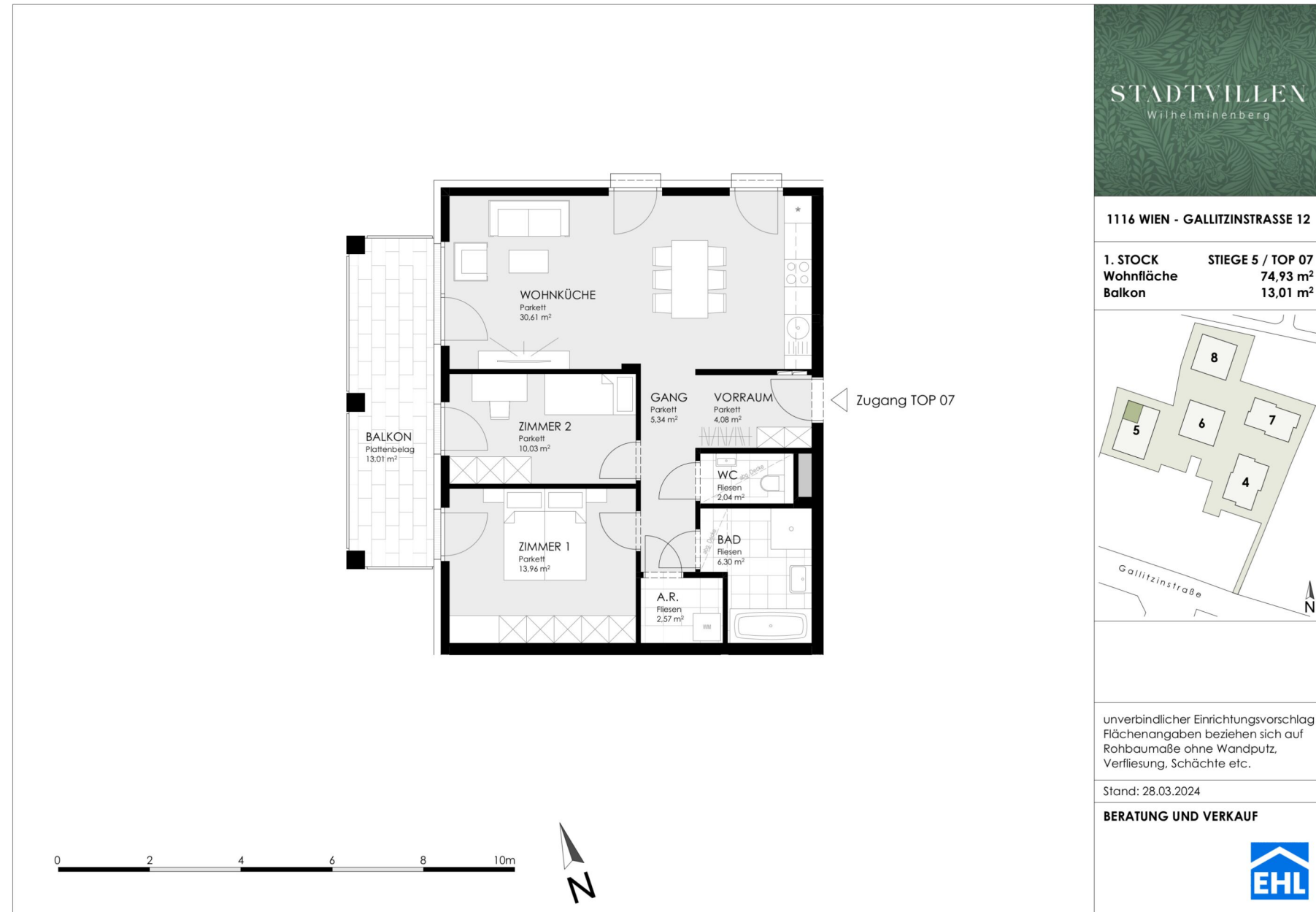


Zugang TOP 06



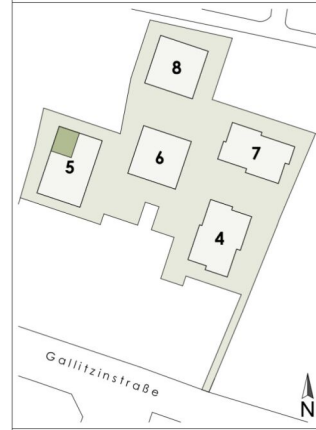
2 ZIMMER 48,55 m² WOHNFLÄCHE

KAUFPREIS EIGENNUTZER: € 357.000, ANLEGER: € 328.440



1116 WIEN - GALLITZINSTRASSE 12

1. STOCK **STIEGE 5 / TOP 07**
Wohnfläche **74,93 m²**
Balkon **13,01 m²**



unverbindlicher Einrichtungsvorschlag
Flächenangaben beziehen sich auf
Rohbaumaße ohne Wandputz,
Verfliesung, Schächte etc.

Stand: 28.03.2024

BERATUNG UND VERKAUF



3 ZIMMER 74,93 m² WOHNFLÄCHE

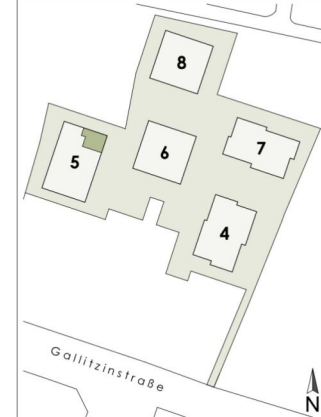
KAUFPREIS EIGENNUTZER: € 540.600, ANLEGER: € 497.352



STADTVILLEN
Wilhelminenberg

1116 WIEN - GALLITZINSTRASSE 12

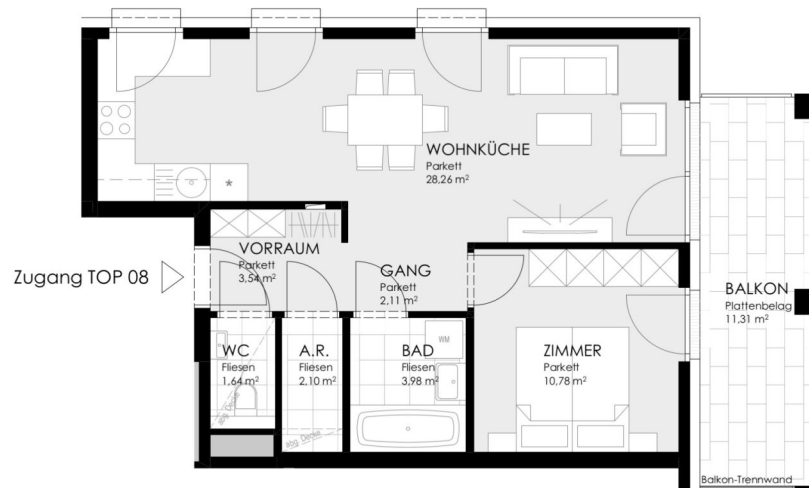
1. STOCK STIEGE 5 / TOP 08
Wohnfläche 52,41 m²
Balkon 11,31 m²



unverbindlicher Einrichtungsvorschlag
Flächenangaben beziehen sich auf
Rohbaumaße ohne Wandputz,
Verfliesung, Schächte etc.

Stand: 28.03.2024

BERATUNG UND VERKAUF

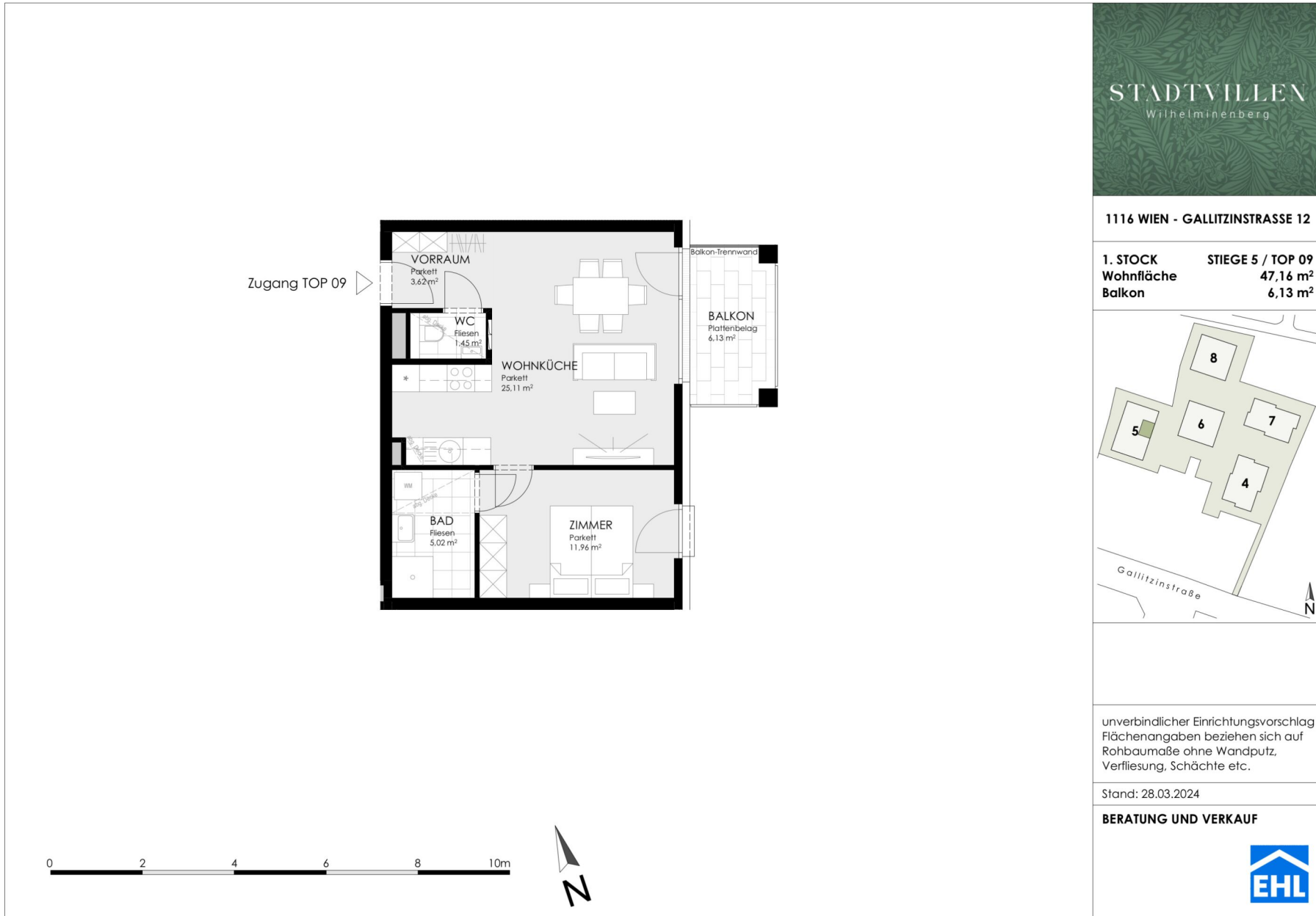


0 2 4 6 8 10m



2 ZIMMER 52,41 m² WOHNFLÄCHE

KAUFPREIS EIGENNUTZER: € 383.500, ANLEGER: € 352.820



2 ZIMMER 47,16 m² WOHNFLÄCHE

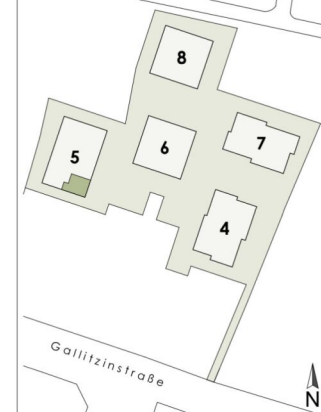
KAUFPREIS EIGENNUTZER: € 343.300, ANLEGER: € 315.836



STADTVILLEN
Wilhelminenberg

1116 WIEN - GALLITZINSTRASSE 12

1. STOCK STIEGE 5 / TOP 11
Wohnfläche 52,58 m²
Balkon 9,41 m²



unverbindlicher Einrichtungsvorschlag
Flächenangaben beziehen sich auf
Rohbaumaße ohne Wandputz,
Verfliesung, Schächte etc.

Stand: 28.03.2024

BERATUNG UND VERKAUF



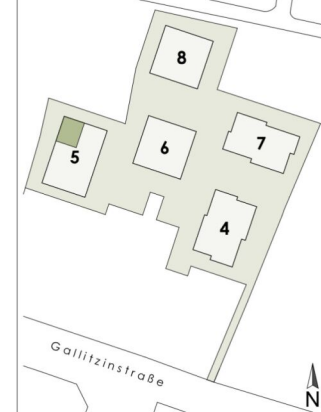
2 ZIMMER 52,58 m² WOHNFLÄCHE

KAUFPREIS EIGENNUTZER: € 398.500, ANLEGER: € 366.620

STADTVILLEN
Wilhelminenberg

1116 WIEN - GALLITZINSTRASSE 12

2. STOCK **STIEGE 5 / TOP 14**
Wohnfläche **74,93 m²**
Balkon **13,01 m²**



unverbindlicher Einrichtungsvorschlag
 Flächenangaben beziehen sich auf
 Rohbaumaße ohne Wandputz,
 Verfliesung, Schächte etc.

Stand: 28.03.2024

BERATUNG UND VERKAUF



0 2 4 6 8 10m



3 ZIMMER 74,97 m² WOHNFLÄCHE

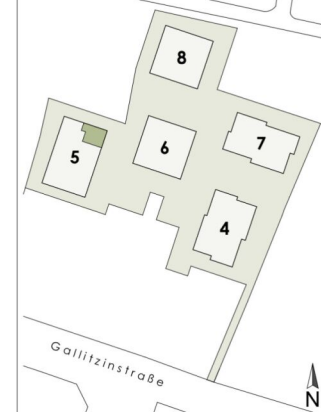
KAUFPREIS EIGENNUTZER: € 626.600, ANLEGER: € 576.472



STADTVILLEN
Wilhelminenberg

1116 WIEN - GALLITZINSTRASSE 12

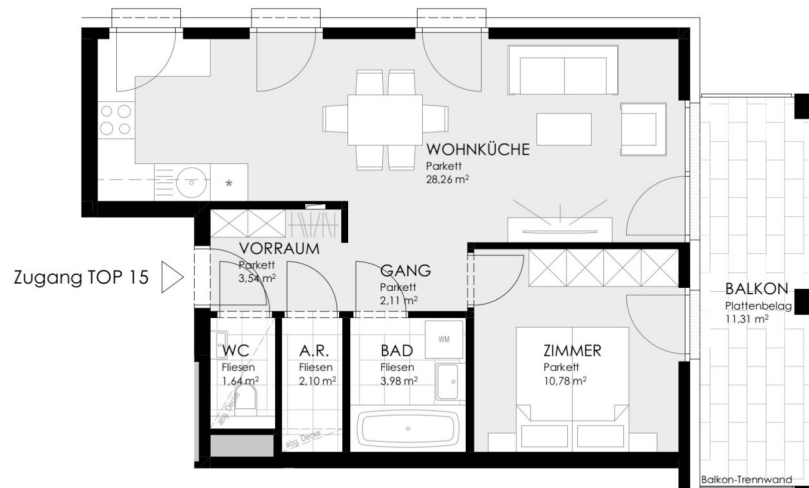
2. STOCK STIEGE 5 / TOP 15
Wohnfläche 52,41 m²
Balkon 11,31 m²



unverbindlicher Einrichtungsvorschlag
Flächenangaben beziehen sich auf
Rohbaumaße ohne Wandputz,
Verfliesung, Schächte etc.

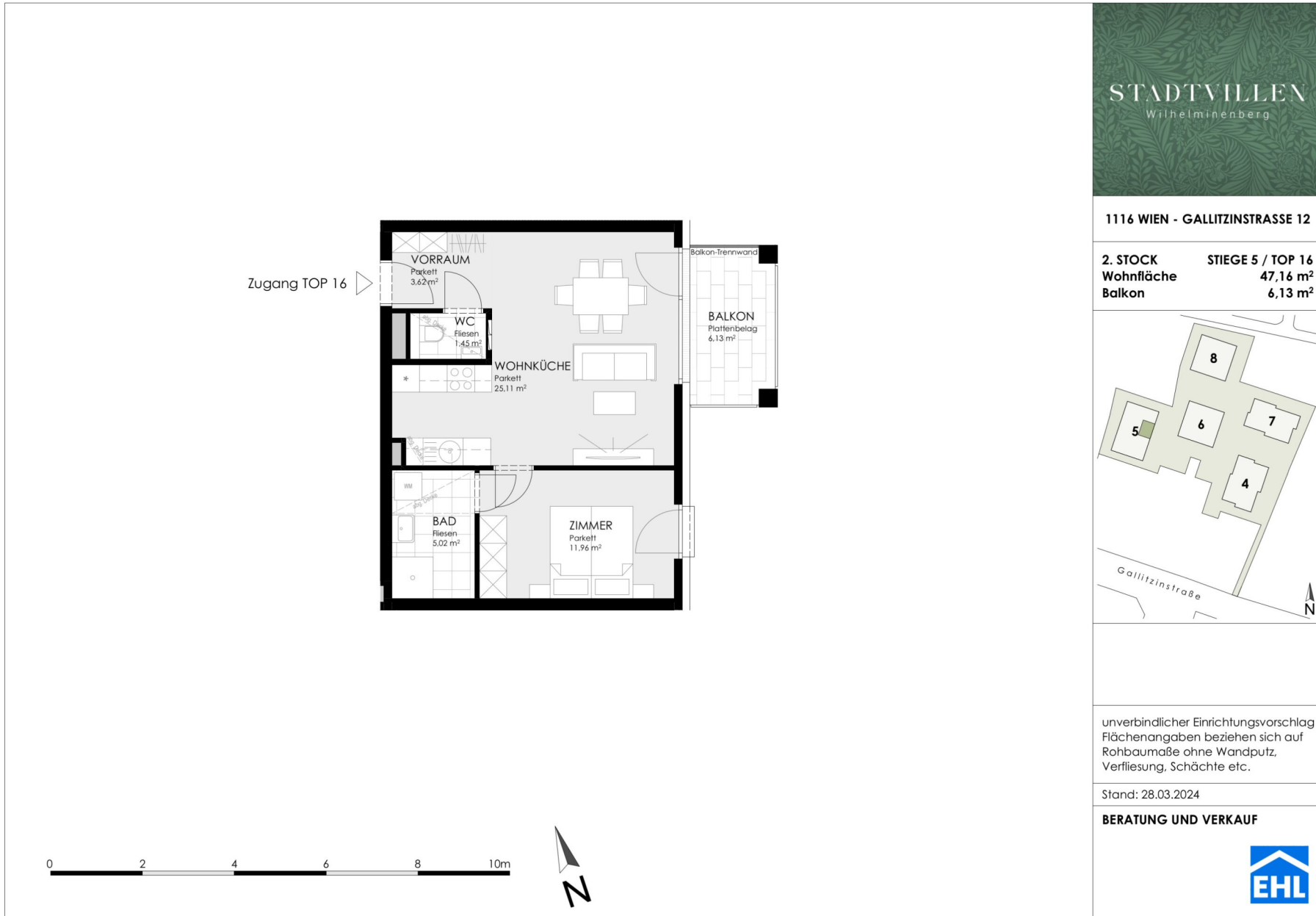
Stand: 28.03.2024

BERATUNG UND VERKAUF



2 ZIMMER 52,41 m² WOHNFLÄCHE

KAUFPREIS EIGENNUTZER: € 441.600, ANLEGER: € 406.272



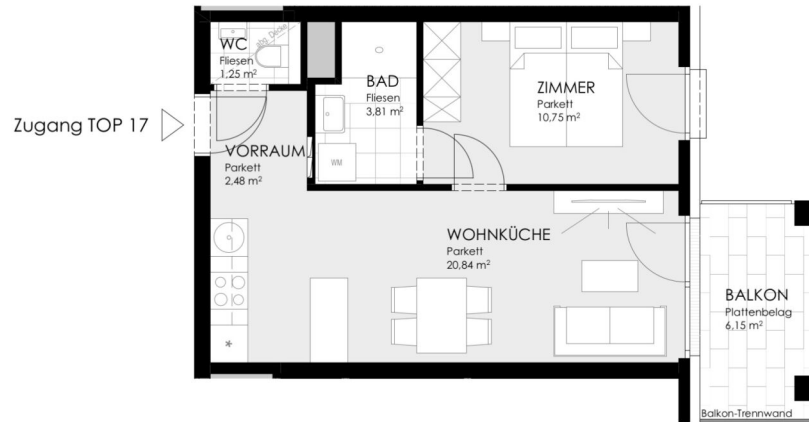
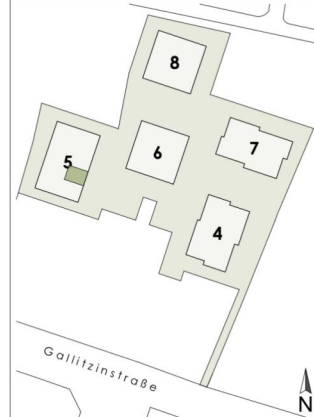
2 ZIMMER 47,16 m² WOHNFLÄCHE

KAUFPREIS EIGENNUTZER: € 393.800, ANLEGER: € 362.296



1116 WIEN - GALLITZINSTRASSE 12

2. STOCK STIEGE 5 / TOP 17
Wohnfläche 39,13 m²
Balkon 6,15 m²



unverbindlicher Einrichtungsvorschlag
Flächenangaben beziehen sich auf
Rohbaumaße ohne Wandputz,
Verfliesung, Schächte etc.

Stand: 28.03.2024

BERATUNG UND VERKAUF



2 ZIMMER 39,13 m² WOHNFLÄCHE

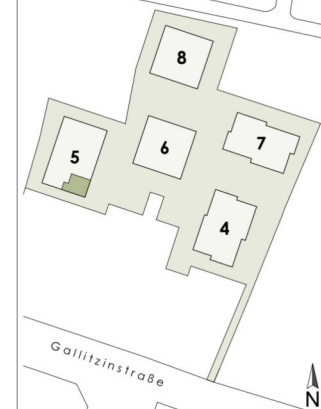
KAUFPREIS EIGENNUTZER: € 329.900, ANLEGER: € 303.508



STADTVILLEN
Wilhelminenberg

1116 WIEN - GALLITZINSTRASSE 12

2. STOCK STIEGE 5 / TOP 18
Wohnfläche 52,58 m²
Balkon 9,41 m²



0 2 4 6 8 10m



unverbindlicher Einrichtungsvorschlag
Flächenangaben beziehen sich auf
Rohbaumaße ohne Wandputz,
Verfliesung, Schächte etc.

Stand: 28.03.2024

BERATUNG UND VERKAUF



2 ZIMMER 52,59 m² WOHNFLÄCHE

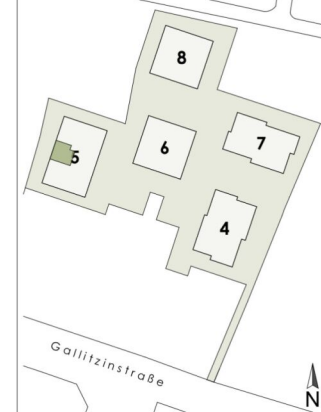
KAUFPREIS EIGENNUTZER: € 456.600, ANLEGER: € 420.072



STADTVILLEN
Wilhelminenberg

1116 WIEN - GALLITZINSTRASSE 12

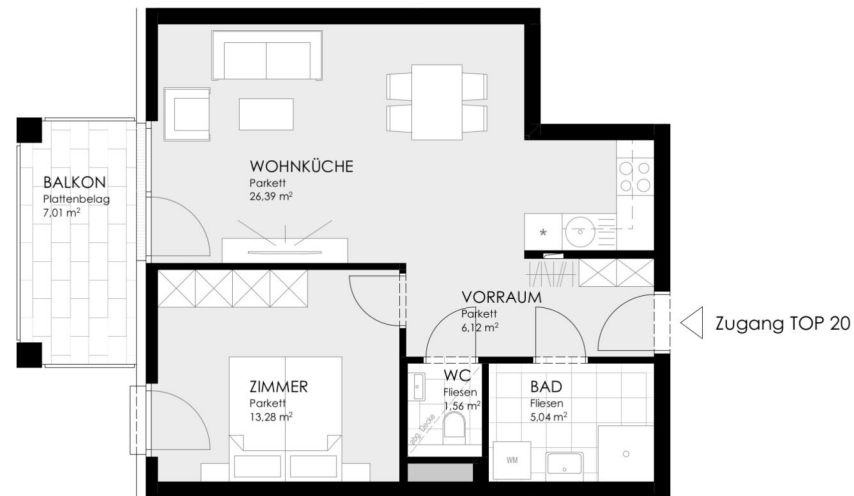
2. STOCK STIEGE 5 / TOP 20
Wohnfläche 52,39 m²
Balkon 7,01 m²



unverbindlicher Einrichtungsvorschlag
Flächenangaben beziehen sich auf
Rohbaumaße ohne Wandputz,
Verfliesung, Schächte etc.

Stand: 28.03.2024

BERATUNG UND VERKAUF



0 2 4 6 8 10m



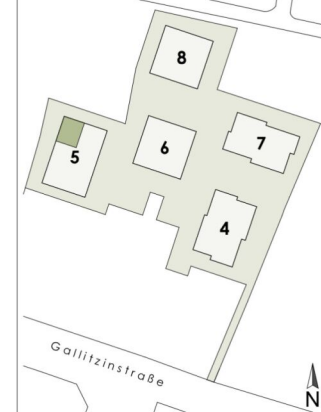
2 ZIMMER 52,39 m² WOHNFLÄCHE

KAUFPREIS EIGENNUTZER: € 426.900, ANLEGER: € 392.748

STADTVILLEN
Wilhelminenberg

1116 WIEN - GALLITZINSTRASSE 12

3. STOCK STIEGE 5 / TOP 21
Wohnfläche 74,93 m²
Balkon 13,01 m²



unverbindlicher Einrichtungsvorschlag
Flächenangaben beziehen sich auf
Rohbaumaße ohne Wandputz,
Verfliesung, Schächte etc.

Stand: 28.03.2024

BERATUNG UND VERKAUF



0 2 4 6 8 10m



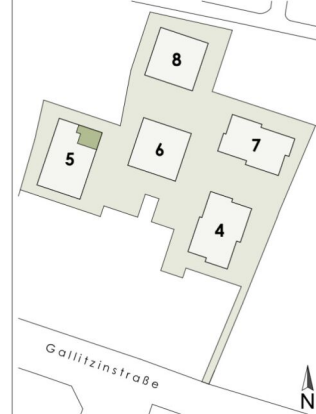
3 ZIMMER 74,97 m² WOHNFLÄCHE

KAUFPREIS EIGENNUTZER: € 708.800, ANLEGER: € 652.096



1116 WIEN - GALLITZINSTRASSE 12

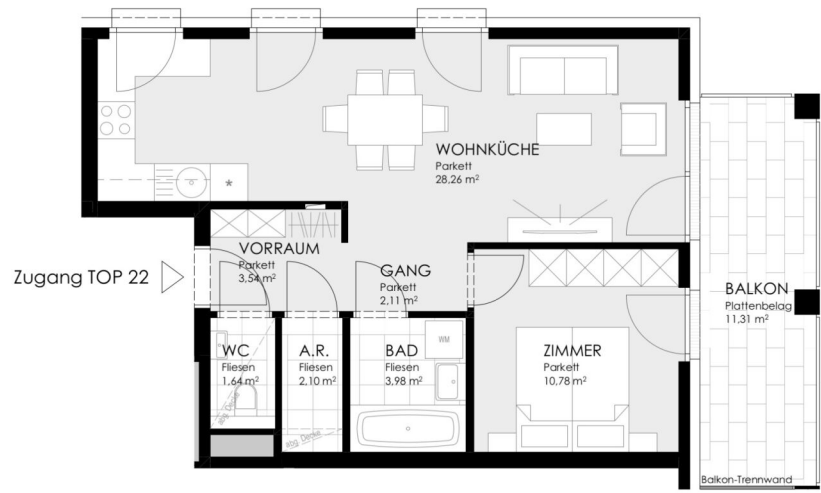
3. STOCK STIEGE 5 / TOP 22
Wohnfläche 52,41 m²
Balkon 11,31 m²



unverbindlicher Einrichtungsvorschlag
Flächenangaben beziehen sich auf
Rohbaumaße ohne Wandputz,
Verfliesung, Schächte etc.

Stand: 28.03.2024

BERATUNG UND VERKAUF



2 ZIMMER 52,42 m² WOHNFLÄCHE

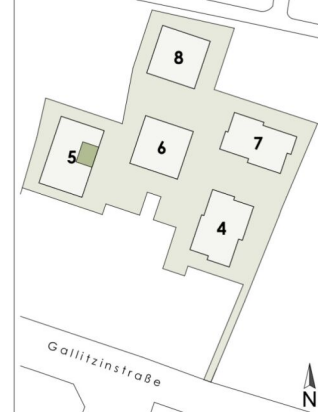
KAUFPREIS EIGENNUTZER: € 499.800, ANLEGER: € 459.816



STADTVILLEN
Wilhelminenberg

1116 WIEN - GALLITZINSTRASSE 12

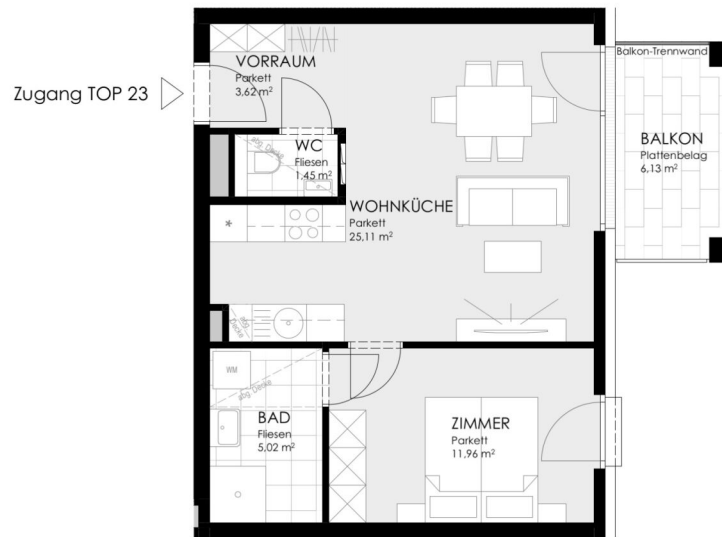
3. STOCK STIEGE 5 / TOP 23
Wohnfläche 47,16 m²
Balkon 6,13 m²



unverbindlicher Einrichtungsvorschlag
Flächenangaben beziehen sich auf
Rohbaumaße ohne Wandputz,
Verfliesung, Schächte etc.

Stand: 28.03.2024

BERATUNG UND VERKAUF



2 ZIMMER 47,16 m² WOHNFLÄCHE

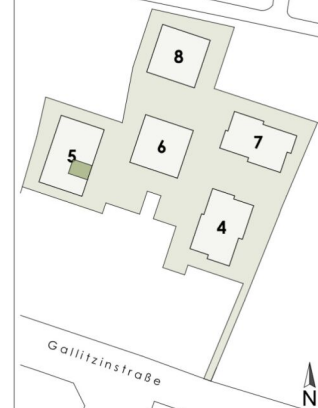
KAUFPREIS EIGENNUTZER: € 442.400, ANLEGER: € 407.008



STADTVILLEN
Wilhelminenberg

1116 WIEN - GALLITZINSTRASSE 12

3. STOCK STIEGE 5 / TOP 24
Wohnfläche 39,13 m²
Balkon 6,15 m²



unverbindlicher Einrichtungsvorschlag
Flächenangaben beziehen sich auf
Rohbaumaße ohne Wandputz,
Verfliesung, Schächte etc.

Stand: 28.03.2024

BERATUNG UND VERKAUF



2 ZIMMER 39,13 m² WOHNFLÄCHE

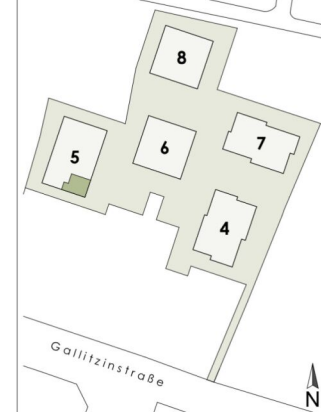
KAUFPREIS EIGENNUTZER: € 373.800, ANLEGER: € 343.896



STADTVILLEN
Wilhelminenberg

1116 WIEN - GALLITZINSTRASSE 12

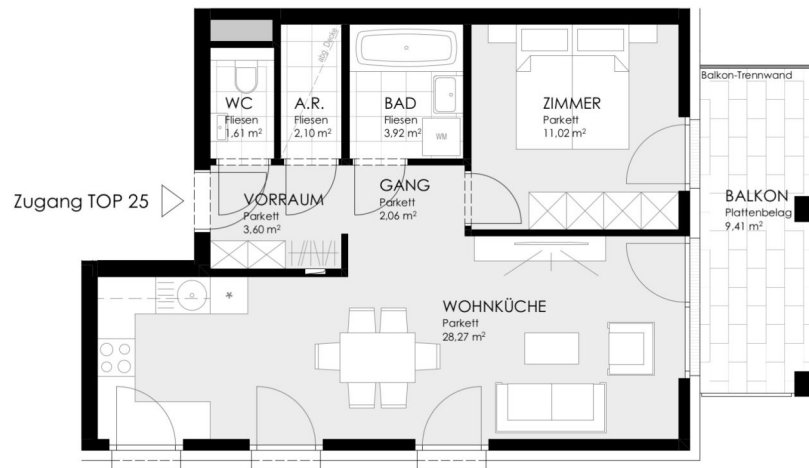
3. STOCK STIEGE 5 / TOP 25
Wohnfläche 52,58 m²
Balkon 9,41 m²



unverbindlicher Einrichtungsvorschlag
Flächenangaben beziehen sich auf
Rohbaumaße ohne Wandputz,
Verfliesung, Schächte etc.

Stand: 28.03.2024

BERATUNG UND VERKAUF



2 ZIMMER 52,59 m² WOHNFLÄCHE

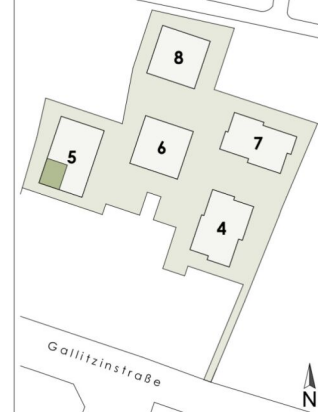
KAUFPREIS EIGENNUTZER: € 526.400, ANLEGER: € 484.288



STADTVILLEN
Wilhelminenberg

1116 WIEN - GALLITZINSTRASSE 12

3. STOCK STIEGE 5 / TOP 26
Wohnfläche 74,93 m²
Balkon 13,01 m²



unverbindlicher Einrichtungsvorschlag
Flächenangaben beziehen sich auf
Rohbaumaße ohne Wandputz,
Verfliesung, Schächte etc.

Stand: 28.03.2024

BERATUNG UND VERKAUF



0 2 4 6 8 10m



3 ZIMMER 74,97 m² WOHNFLÄCHE

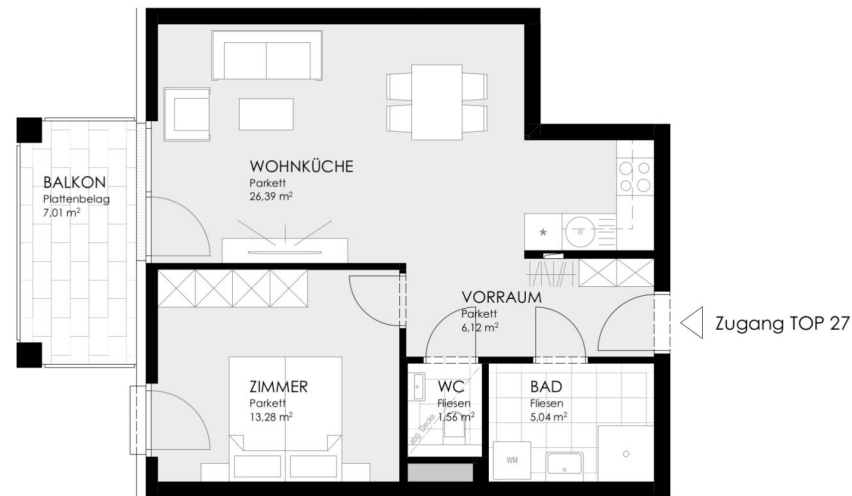
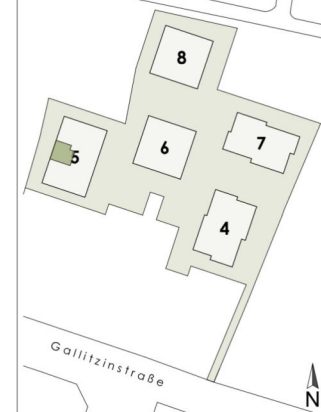
KAUFPREIS EIGENNUTZER: € 749.500, ANLEGER: € 689.540



STADTVILLEN
Wilhelminenberg

1116 WIEN - GALLITZINSTRASSE 12

3. STOCK STIEGE 5 / TOP 27
Wohnfläche 52,39 m²
Balkon 7,01 m²



0 2 4 6 8 10m



unverbindlicher Einrichtungsvorschlag
Flächenangaben beziehen sich auf
Rohbaumaße ohne Wandputz,
Verfliesung, Schächte etc.

Stand: 28.03.2024

BERATUNG UND VERKAUF



2 ZIMMER 52,39 m² WOHNFLÄCHE

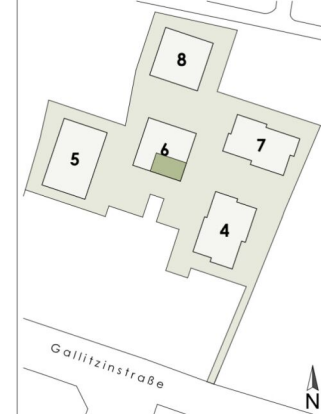
KAUFPREIS EIGENNUTZER: € 498.800, ANLEGER: € 458.896



STADTVILLEN
Wilhelminenberg

1116 WIEN - GALLITZINSTRASSE 12

1.STOCK **STIEGE 6 / TOP 06**
Wohnfläche **82,37 m²**
Balkon **18,50 m²**



unverbindlicher Einrichtungsvorschlag
 Flächenangaben beziehen sich auf
 Rohbaumaße ohne Wandputz,
 Verfliesen, Schächte etc.

Stand: 28.03.2024

BERATUNG UND VERKAUF



4 ZIMMER 82,37 m² WOHNFLÄCHE

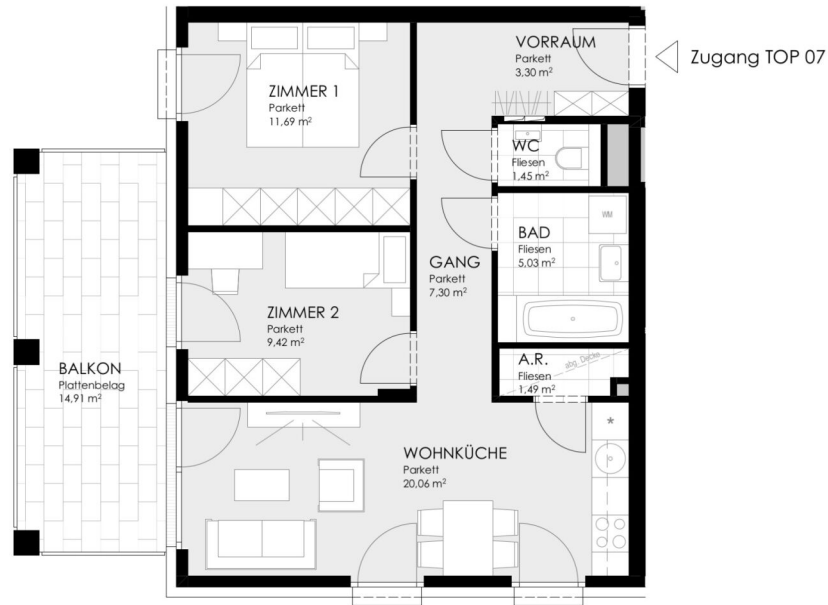
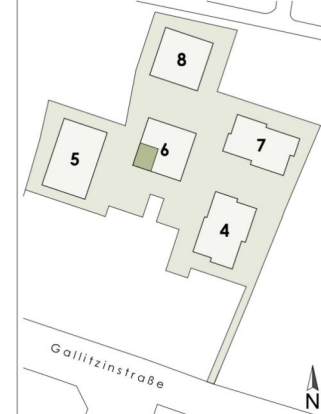
KAUFPREIS EIGENNUTZER: € 599.800, ANLEGER: € 551.816



STADTVILLEN
Wilhelminenberg

1116 WIEN - GALLITZINSTRASSE 12

1.STOCK STIEGE 6 / TOP 07
Wohnfläche 59,74 m²
Balkon 14,91 m²



0 2 4 6 8 10m



unverbindlicher Einrichtungsvorschlag
Flächenangaben beziehen sich auf
Rohbaumaße ohne Wandputz,
Verfliesung, Schächte etc.

Stand: 28.03.2024

BERATUNG UND VERKAUF



3 ZIMMER 59,8 m² WOHNFLÄCHE

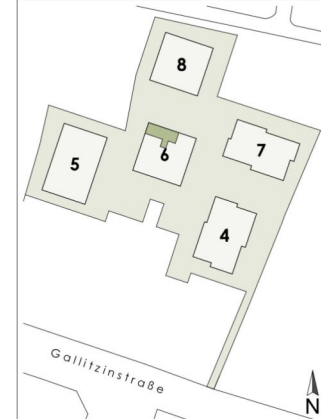
KAUFPREIS EIGENNUTZER: € 442.700, ANLEGER: € 407.284



STADTVILLEN
Wilhelminenberg

1116 WIEN - GALLITZINSTRASSE 12

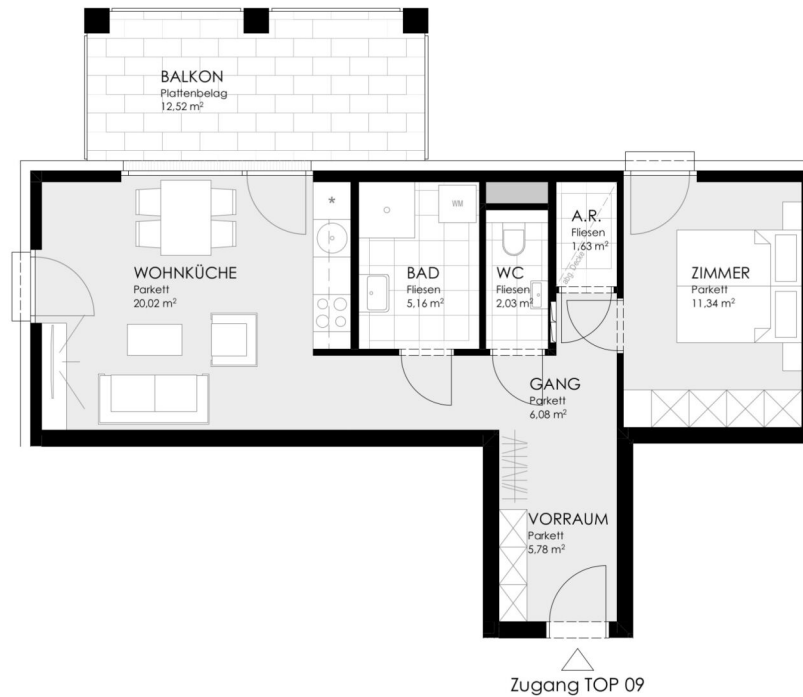
1.STOCK STIEGE 6 / TOP 09
Wohnfläche 52,03 m²
Balkon 12,52 m²



unverbindlicher Einrichtungsvorschlag
Flächenangaben beziehen sich auf
Rohbaumaße ohne Wandputz,
Verfliesung, Schächte etc.

Stand: 28.03.2024

BERATUNG UND VERKAUF



0 2 4 6 8 10m



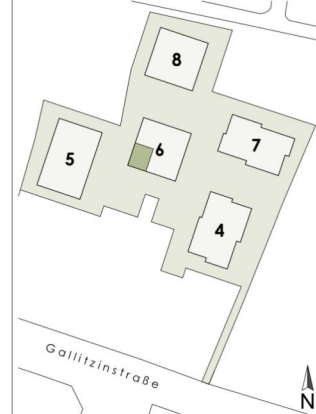
2 ZIMMER 52,03 m² WOHNFLÄCHE

KAUFPREIS EIGENNUTZER: € 378.700, ANLEGER: € 348.404



1116 WIEN - GALLITZINSTRASSE 12

2.STOCK **STIEGE 6 / TOP 12**
Wohnfläche **59,74 m²**
Balkon **14,91 m²**



unverbindlicher Einrichtungsvorschlag
 Flächenangaben beziehen sich auf
 Rohbaumaße ohne Wandputz,
 Verfliesung, Schächte etc.

Stand: 28.03.2024

BERATUNG UND VERKAUF



3 ZIMMER 59,82 m² WOHNFLÄCHE

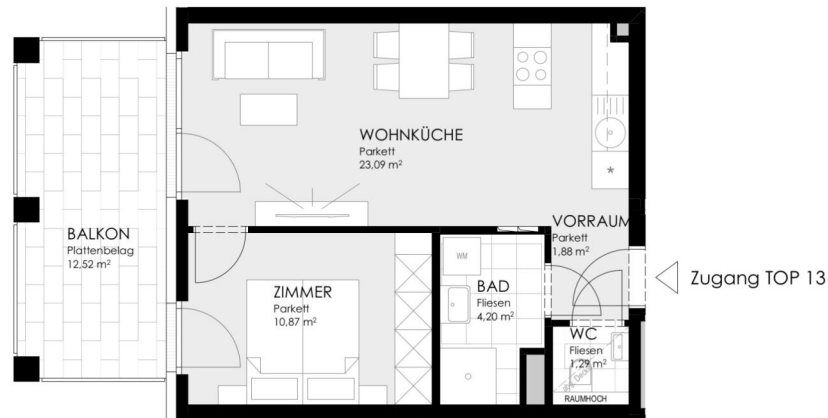
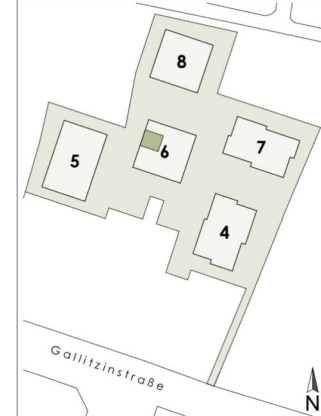
KAUFPREIS EIGENNUTZER: € 482.400, ANLEGER: € 443.808



STADTVILLEN
Wilhelminenberg

1116 WIEN - GALLITZINSTRASSE 12

2.STOCK STIEGE 6 / TOP 13
Wohnfläche 41,33 m²
Balkon 12,52 m²



unverbindlicher Einrichtungsvorschlag
Flächenangaben beziehen sich auf
Rohbaumaße ohne Wandputz,
Verfliesung, Schächte etc.

Stand: 28.03.2024

BERATUNG UND VERKAUF



2 ZIMMER 41,33 m² WOHNFLÄCHE

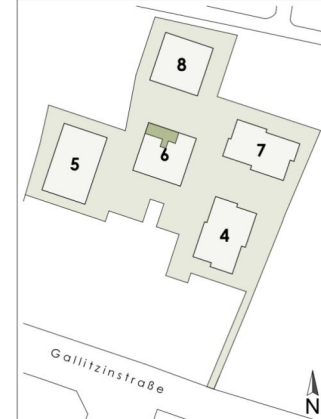
KAUFPREIS EIGENNUTZER: € 339.900, ANLEGER: € 312.708



STADTVILLEN
Wilhelminenberg

1116 WIEN - GALLITZINSTRASSE 12

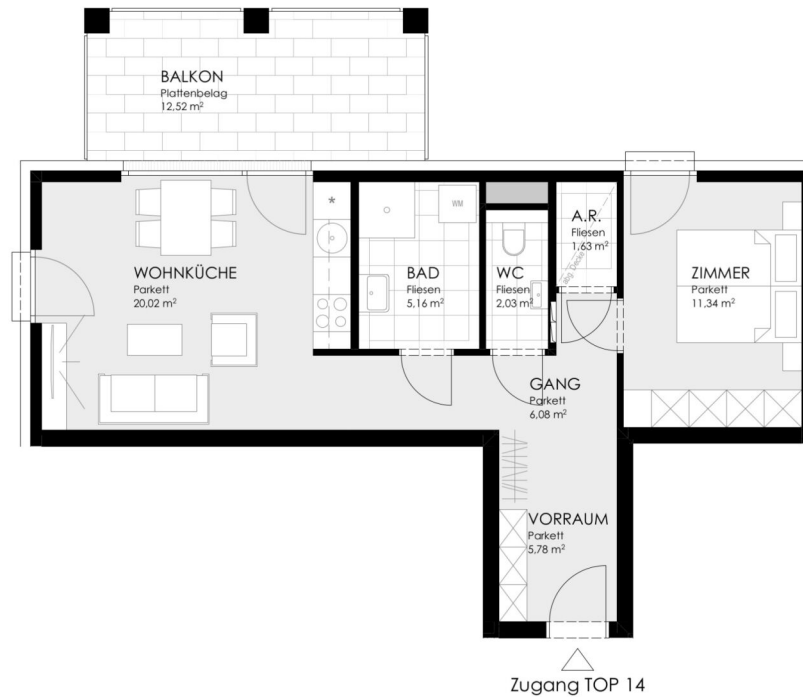
2.STOCK STIEGE 6 / TOP 14
Wohnfläche 52,03 m²
Balkon 12,52 m²



unverbindlicher Einrichtungsvorschlag
Flächenangaben beziehen sich auf
Rohbaumaße ohne Wandputz,
Verfliesung, Schächte etc.

Stand: 28.03.2024

BERATUNG UND VERKAUF



0 2 4 6 8 10m



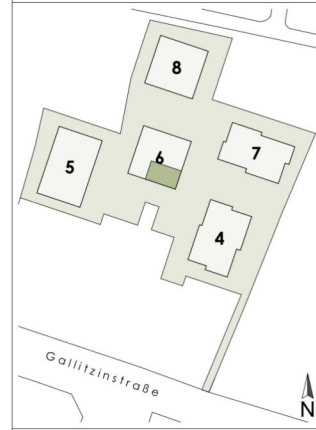
2 ZIMMER 52,03 m² WOHNFLÄCHE

KAUFPREIS EIGENNUTZER: € 399.900, ANLEGER: € 367.908



1116 WIEN - GALLITZINSTRASSE 12

3. STOCK **STIEGE 6 / TOP 16**
Wohnfläche **82,39 m²**
Balkon **18,50 m²**



unverbindlicher Einrichtungsvorschlag
 Flächenangaben beziehen sich auf
 Rohbaumaße ohne Wandputz,
 Verfliesung, Schächte etc.

Stand: 28.03.2024

BERATUNG UND VERKAUF



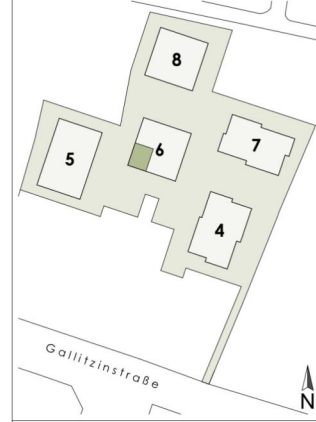
4 ZIMMER 82,43 m² WOHNFLÄCHE

KAUFPREIS EIGENNUTZER: € 699.200, ANLEGER: € 643.264



1116 WIEN - GALLITZINSTRASSE 12

3. STOCK STIEGE 6 / TOP 17
Wohnfläche 59,76 m²
Balkon 14,91 m²



unverbindlicher Einrichtungsvorschlag
Flächenangaben beziehen sich auf
Rohbaumaße ohne Wandputz,
Verfliesen, Schächte etc.

Stand: 28.03.2024

BERATUNG UND VERKAUF



3 ZIMMER 59,82 m² WOHNFLÄCHE

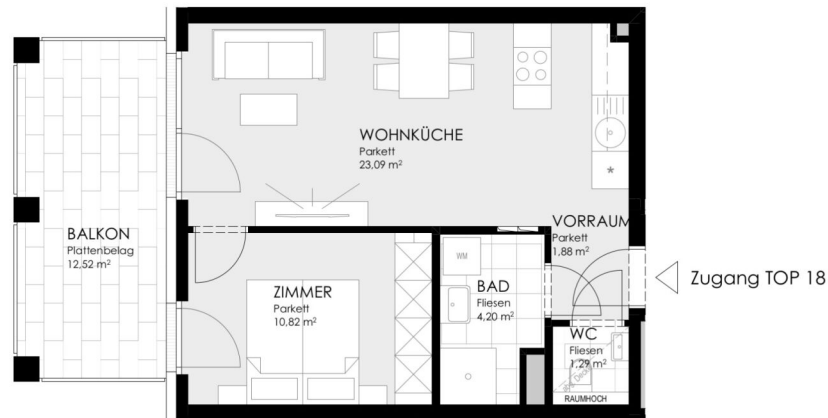
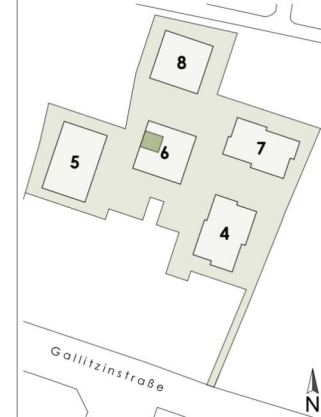
KAUFPREIS EIGENNUTZER: € 522.000, ANLEGER: € 480.240



STADTVILLEN
Wilhelminenberg

1116 WIEN - GALLITZINSTRASSE 12

3. STOCK STIEGE 6 / TOP 18
Wohnfläche 41,28 m²
Balkon 12,52 m²



Zugang TOP 18

unverbindlicher Einrichtungsvorschlag
Flächenangaben beziehen sich auf
Rohbaumaße ohne Wandputz,
Verfliesung, Schächte etc.

Stand: 28.03.2024

BERATUNG UND VERKAUF



2 ZIMMER 41,33 m² WOHNFLÄCHE

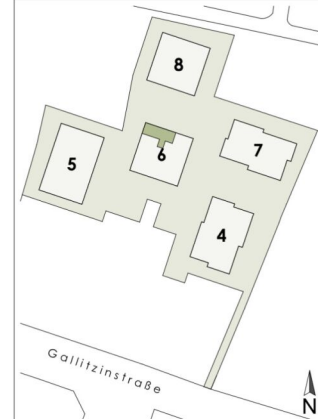
KAUFPREIS EIGENNUTZER: € 363.500, ANLEGER: € 334.420



STADTVILLEN
Wilhelminenberg

1116 WIEN - GALLITZINSTRASSE 12

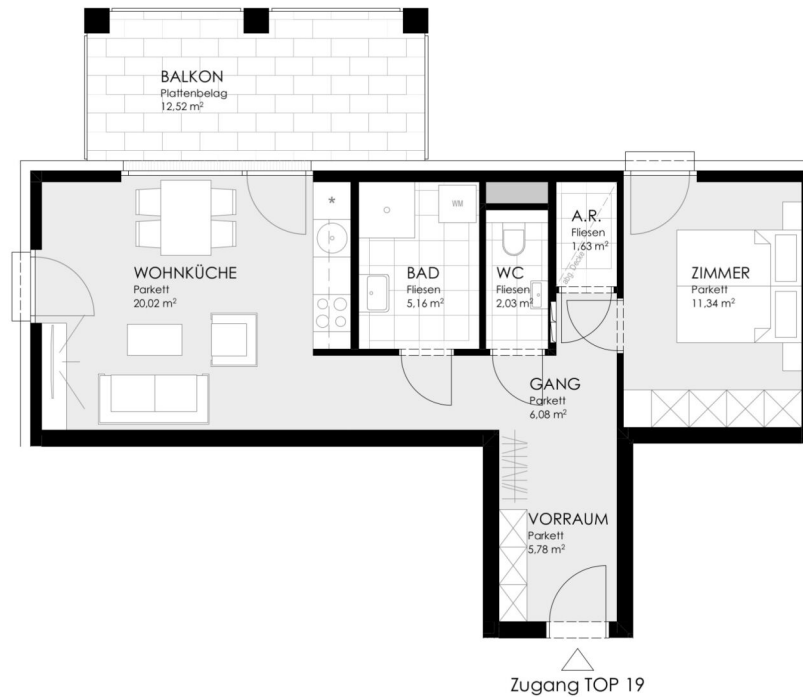
3. STOCK STIEGE 6 / TOP 19
Wohnfläche 52,03 m²
Balkon 12,52 m²



unverbindlicher Einrichtungsvorschlag
Flächenangaben beziehen sich auf
Rohbaumaße ohne Wandputz,
Verfliesung, Schächte etc.

Stand: 28.03.2024

BERATUNG UND VERKAUF



0 2 4 6 8 10m



2 ZIMMER 52,03 m² WOHNFLÄCHE

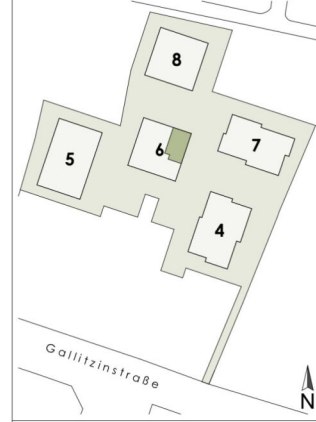
KAUFPREIS EIGENNUTZER: € 441.800, ANLEGER: € 406.456



STADTVILLEN
Wilhelminenberg

1116 WIEN - GALLITZINSTRASSE 12

3. STOCK **STIEGE 6 / TOP 20**
Wohnfläche **78,58 m²**
Balkon **18,02 m²**



unverbindlicher Einrichtungsvorschlag
Flächenangaben beziehen sich auf
Rohbaumaße ohne Wandputz,
Verfliesung, Schächte etc.

Stand: 28.03.2024

BERATUNG UND VERKAUF



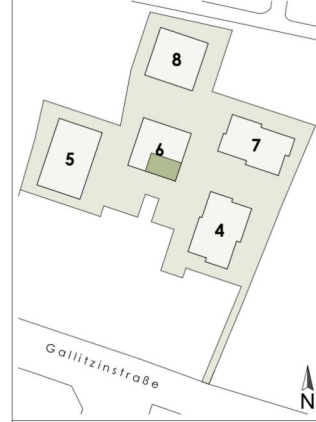
3 ZIMMER 78,64 m² WOHNFLÄCHE

KAUFPREIS EIGENNUTZER: € 659.700, ANLEGER: € 606.924



1116 WIEN - GALLITZINSTRASSE 12

4. STOCK **STIEGE 6 / TOP 21**
Wohnfläche **82,39 m²**
Balkon **18,50 m²**



unverbindlicher Einrichtungsvorschlag
 Flächenangaben beziehen sich auf
 Rohbaumaße ohne Wandputz,
 Verfliesung, Schächte etc.

Stand: 28.03.2024

BERATUNG UND VERKAUF



4 ZIMMER 82,43 m² WOHNFLÄCHE

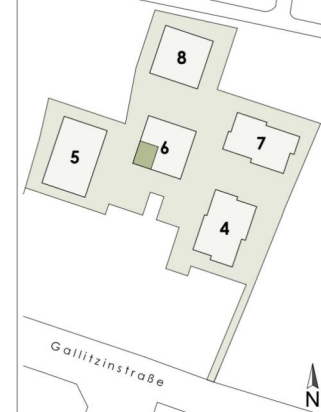
KAUFPREIS EIGENNUTZER: € 768.900, ANLEGER: € 707.388



STADTVILLEN
Wilhelminenberg

1116 WIEN - GALLITZINSTRASSE 12

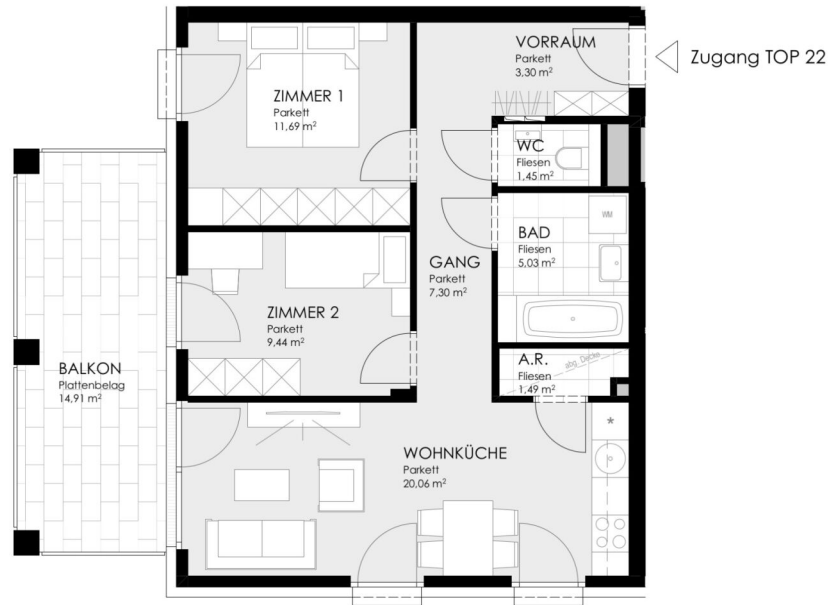
4. STOCK STIEGE 6 / TOP 22
Wohnfläche 59,76 m²
Balkon 14,91 m²



unverbindlicher Einrichtungsvorschlag
Flächenangaben beziehen sich auf
Rohbaumaße ohne Wandputz,
Verfliesung, Schächte etc.

Stand: 28.03.2024

BERATUNG UND VERKAUF



0 2 4 6 8 10m



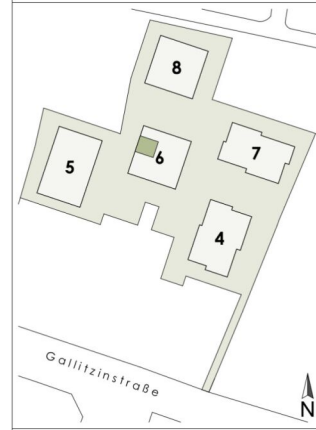
3 ZIMMER 59,8 m² WOHNFLÄCHE

KAUFPREIS EIGENNUTZER: € 562.000, ANLEGER: € 517.040



1116 WIEN - GALLITZINSTRASSE 12

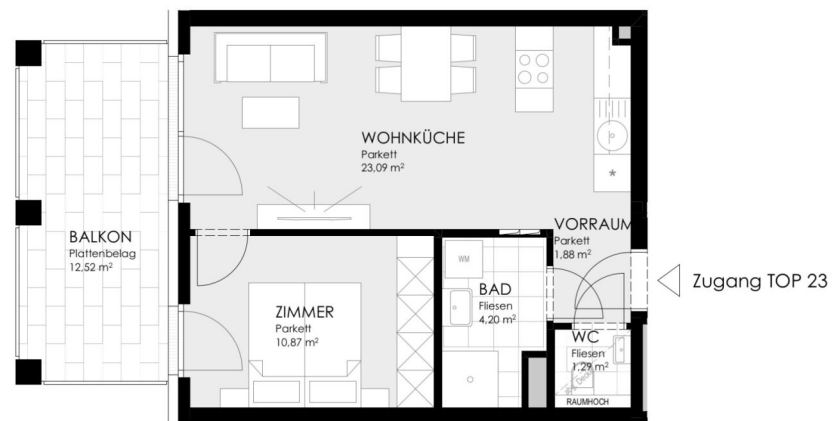
4. STOCK STIEGE 6 / TOP 23
Wohnfläche 41,33 m²
Balkon 12,52 m²



unverbindlicher Einrichtungsvorschlag
Flächenangaben beziehen sich auf
Rohbaumaße ohne Wandputz,
Verfliesung, Schächte etc.

Stand: 28.03.2024

BERATUNG UND VERKAUF



2 ZIMMER 41,33 m² WOHNFLÄCHE

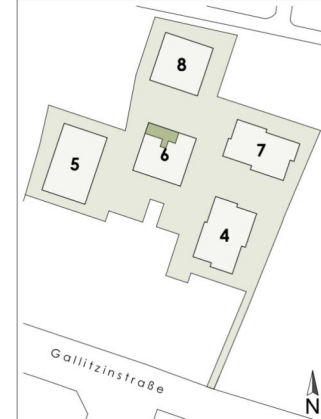
KAUFPREIS EIGENNUTZER: € 396.000, ANLEGER: € 364.320



STADTVILLEN
Wilhelminenberg

1116 WIEN - GALLITZINSTRASSE 12

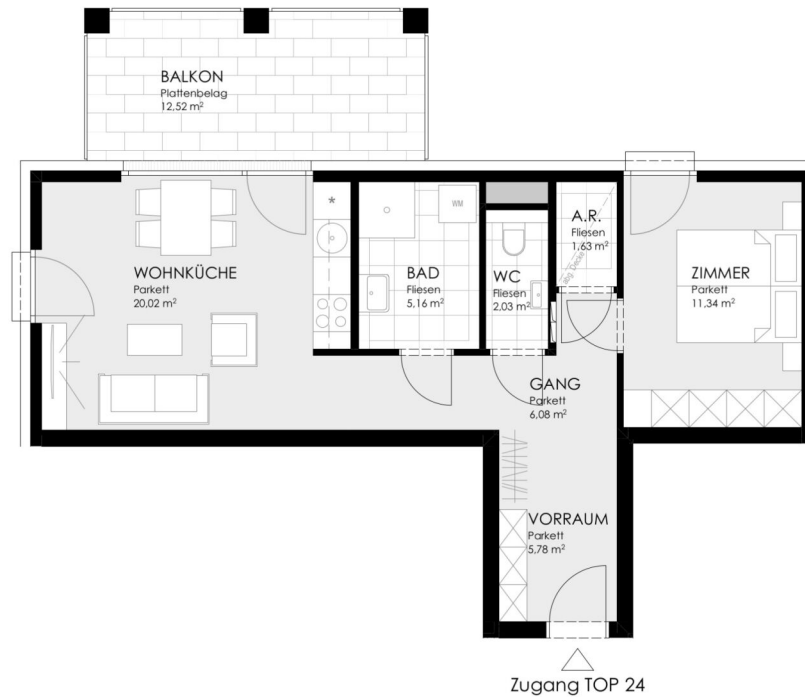
4. STOCK STIEGE 6 / TOP 24
Wohnfläche 52,03 m²
Balkon 12,52 m²



unverbindlicher Einrichtungsvorschlag
Flächenangaben beziehen sich auf
Rohbaumaße ohne Wandputz,
Verfliesung, Schächte etc.

Stand: 28.03.2024

BERATUNG UND VERKAUF



2 ZIMMER 52,03 m² WOHNFLÄCHE

KAUFPREIS EIGENNUTZER: € 482.000, ANLEGER: € 443.440



STADTVILLEN
Wilhelminenberg

1116 WIEN - GALLITZINSTRASSE 12

4. STOCK STIEGE 6 / TOP 25
Wohnfläche 78,61 m²
Balkon 18,02 m²



unverbindlicher Einrichtungsvorschlag
Flächenangaben beziehen sich auf
Rohbaumaße ohne Wandputz,
Verfliesung, Schächte etc.

Stand: 28.03.2024

BERATUNG UND VERKAUF



3 ZIMMER 78,64 m² WOHNFLÄCHE

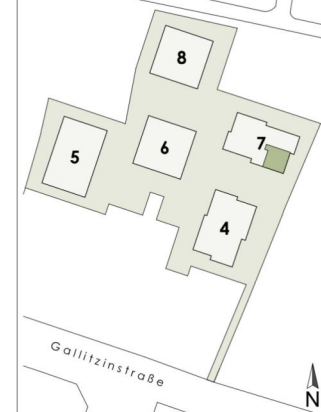
KAUFPREIS EIGENNUTZER: € 698.000, ANLEGER: € 642.160



STADTVILLEN
Wilhelminenberg

1116 WIEN - GALLITZINSTRASSE 12

1. STOCK STIEGE 7 / TOP 05
Wohnfläche 67,52 m²
Balkon 10,88 m²



unverbindlicher Einrichtungsvorschlag
Flächenangaben beziehen sich auf
Rohbaumaße ohne Wandputz,
Verfliesung, Schächte etc.

Stand: 28.03.2024

BERATUNG UND VERKAUF



3 ZIMMER 67,52 m² WOHNFLÄCHE

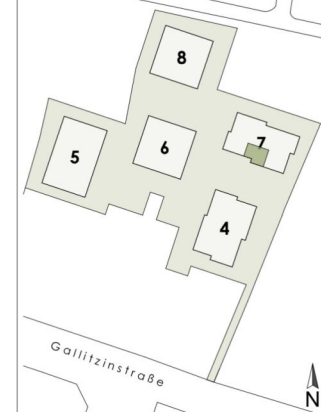
KAUFPREIS EIGENNUTZER: € 499.800, ANLEGER: € 459.816



STADTVILLEN
Wilhelminenberg

1116 WIEN - GALLITZINSTRASSE 12

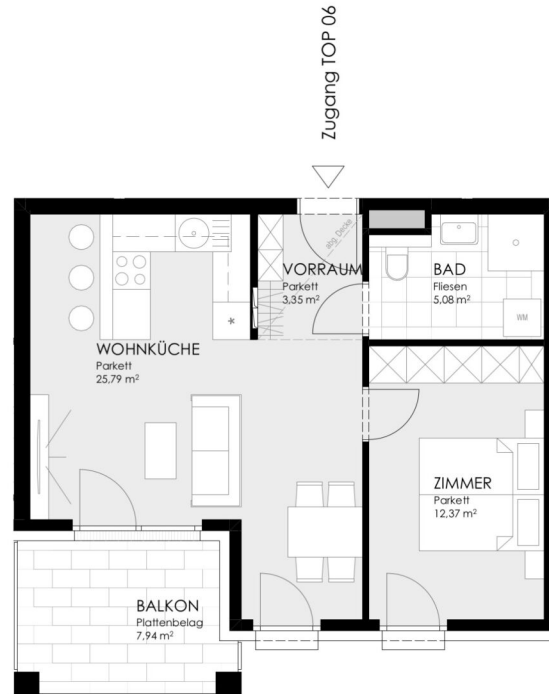
1. STOCK STIEGE 7 / TOP 06
Wohnfläche 46,58 m²
Balkon 7,94 m²



unverbindlicher Einrichtungsvorschlag
Flächenangaben beziehen sich auf
Rohbaumaße ohne Wandputz,
Verfliesung, Schächte etc.

Stand: 28.03.2024

BERATUNG UND VERKAUF



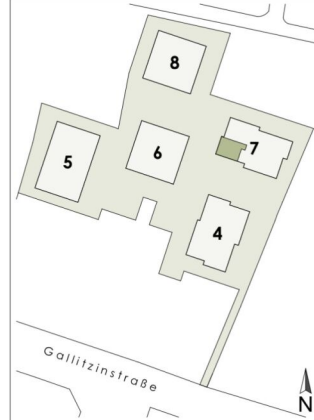
2 ZIMMER 46,58 m² WOHNFLÄCHE

KAUFPREIS EIGENNUTZER: € 343.800, ANLEGER: € 316.296



1116 WIEN - GALLITZINSTRASSE 12

1. STOCK **STIEGE 7 / TOP 07**
 Wohnfläche **57,95 m²**
 Balkon **12,04 m²**



Zugang TOP 07

unverbindlicher Einrichtungsvorschlag
 Flächenangaben beziehen sich auf
 Rohbaumaße ohne Wandputz,
 Verfliesen, Schächte etc.

Stand: 12.09.2024

BERATUNG UND VERKAUF
 Email: sales@boe.at
 Tel: +43 1 711 80-0



2 ZIMMER 58,07 m² WOHNFLÄCHE

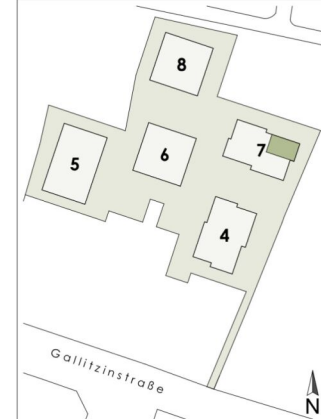
KAUFPREIS EIGENNUTZER: € 435.000, ANLEGER: € 400.200



STADTVILLEN
Wilhelminenberg

1116 WIEN - GALLITZINSTRASSE 12

2. STOCK STIEGE 7 / TOP 09
Wohnfläche 72,45 m²
Balkon 9,26 m²



0 2 4 6 8 10m



unverbindlicher Einrichtungsvorschlag
Flächenangaben beziehen sich auf
Rohbaumaße ohne Wandputz,
Verfliesung, Schächte etc.

Stand: 28.03.2024

BERATUNG UND VERKAUF



3 ZIMMER 72,45 m² WOHNFLÄCHE

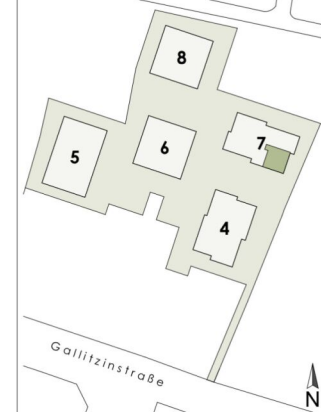
KAUFPREIS EIGENNUTZER: € 542.000, ANLEGER: € 498.640



STADTVILLEN
Wilhelminenberg

1116 WIEN - GALLITZINSTRASSE 12

2. STOCK STIEGE 7 / TOP 10
Wohnfläche 67,51 m²
Balkon 10,88 m²



unverbindlicher Einrichtungsvorschlag
Flächenangaben beziehen sich auf
Rohbaumaße ohne Wandputz,
Verfliesung, Schächte etc.

Stand: 28.03.2024

BERATUNG UND VERKAUF



3 ZIMMER 67,51 m² WOHNFLÄCHE

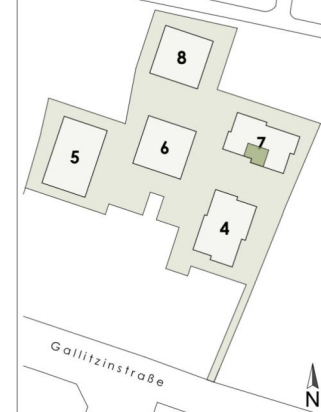
KAUFPREIS EIGENNUTZER: € 545.400, ANLEGER: € 501.768



STADTVILLEN
Wilhelminenberg

1116 WIEN - GALLITZINSTRASSE 12

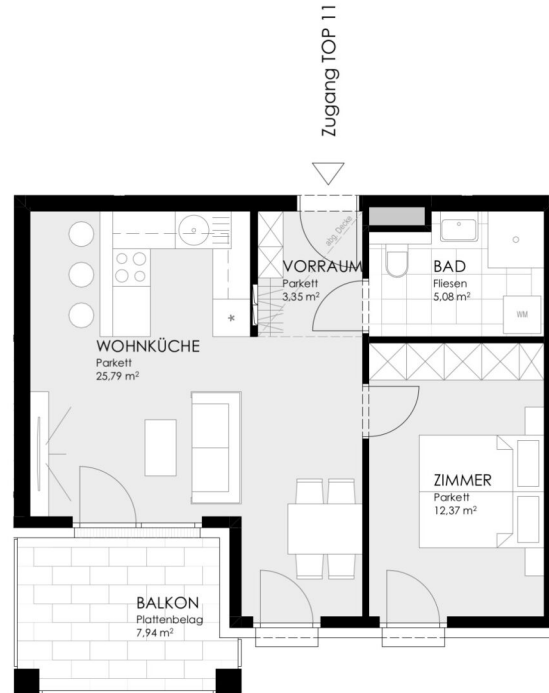
2. STOCK STIEGE 7 / TOP 11
Wohnfläche 46,58 m²
Balkon 7,94 m²



unverbindlicher Einrichtungsvorschlag
Flächenangaben beziehen sich auf
Rohbaumaße ohne Wandputz,
Verfliesung, Schächte etc.

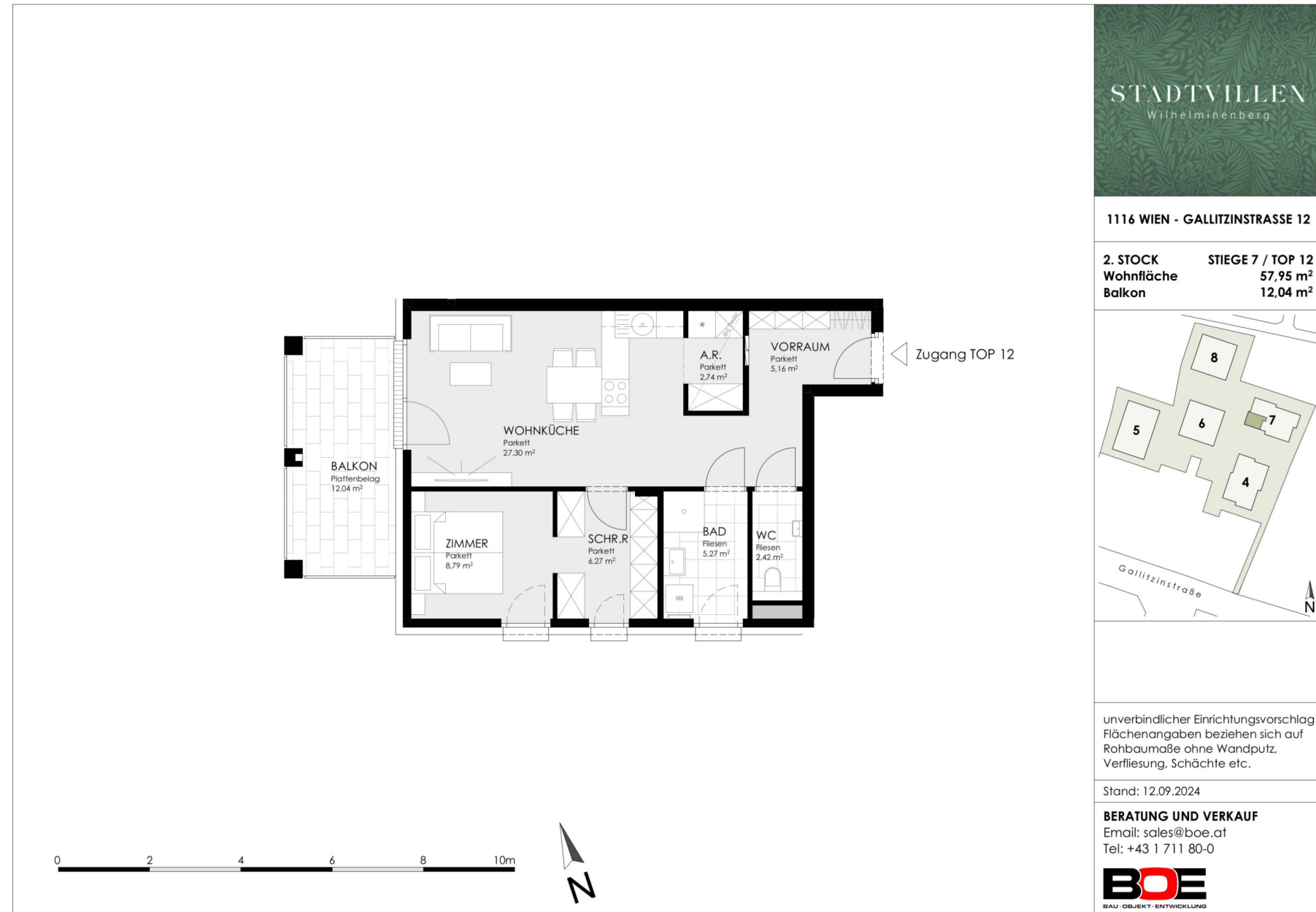
Stand: 28.03.2024

BERATUNG UND VERKAUF



2 ZIMMER 46,58 m² WOHNFLÄCHE

KAUFPREIS EIGENNUTZER: € 373.600, ANLEGER: € 343.712



2 ZIMMER 58,07 m² WOHNFLÄCHE

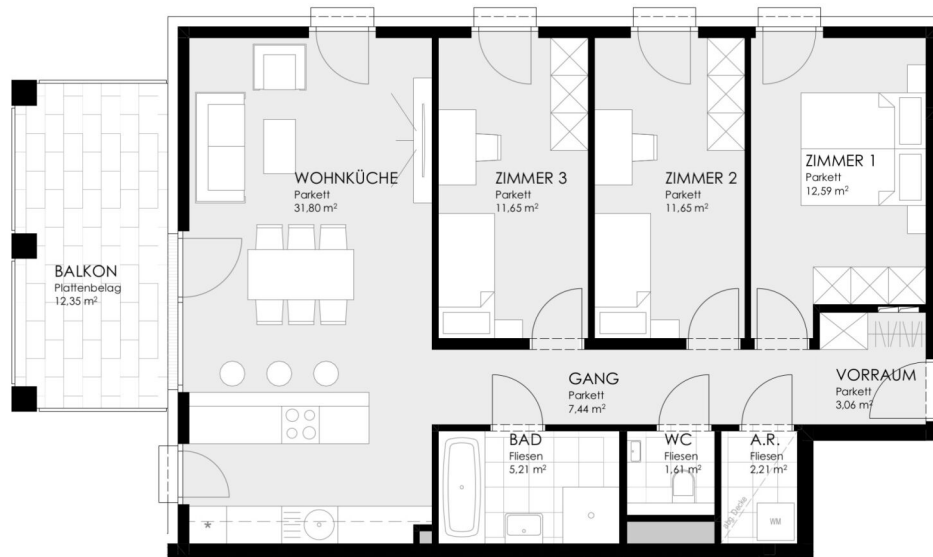
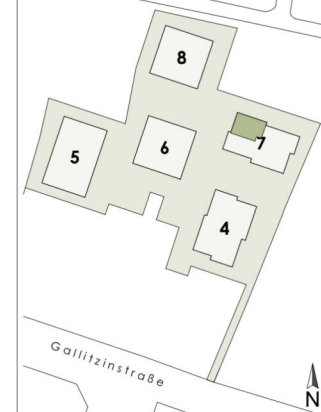
KAUFPREIS EIGENNUTZER: € 472.900, ANLEGER: € 435.068



STADTVILLEN
Wilhelminenberg

1116 WIEN - GALLITZINSTRASSE 12

2. STOCK STIEGE 7 / TOP 13
Wohnfläche 87,22 m²
Balkon 12,35 m²



Zugang TOP 13



unverbindlicher Einrichtungsvorschlag
Flächenangaben beziehen sich auf
Rohbaumaße ohne Wandputz,
Verfliesung, Schächte etc.

Stand: 28.03.2024

BERATUNG UND VERKAUF



4 ZIMMER 87,22 m² WOHNFLÄCHE

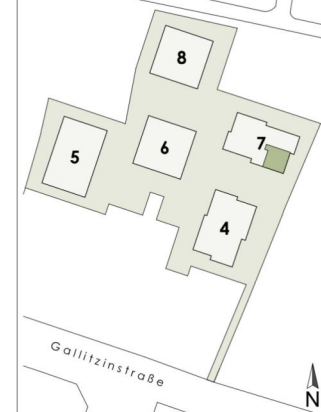
KAUFPREIS EIGENNUTZER: € 664.300, ANLEGER: € 611.156



STADTVILLEN
Wilhelminenberg

1116 WIEN - GALLITZINSTRASSE 12

3. STOCK STIEGE 7 / TOP 15
Wohnfläche 67,52 m²
Balkon 10,88 m²



unverbindlicher Einrichtungsvorschlag
Flächenangaben beziehen sich auf
Rohbaumaße ohne Wandputz,
Verfliesung, Schächte etc.

Stand: 28.03.2024

BERATUNG UND VERKAUF



3 ZIMMER 67,52 m² WOHNFLÄCHE

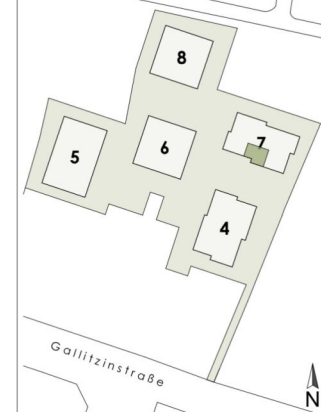
KAUFPREIS EIGENNUTZER: € 582.300, ANLEGER: € 535.716



STADTVILLEN
Wilhelminenberg

1116 WIEN - GALLITZINSTRASSE 12

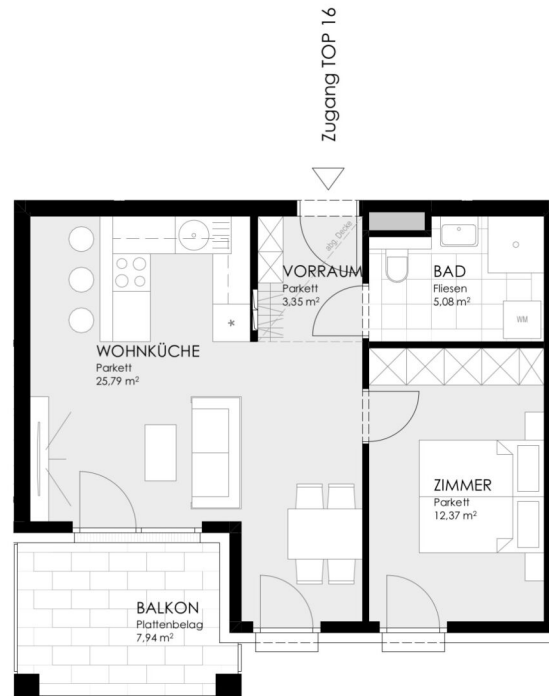
3. STOCK STIEGE 7 / TOP 16
Wohnfläche 46,58 m²
Balkon 7,94 m²



unverbindlicher Einrichtungsvorschlag
Flächenangaben beziehen sich auf
Rohbaumaße ohne Wandputz,
Verfliesung, Schächte etc.

Stand: 28.03.2024

BERATUNG UND VERKAUF



2 ZIMMER 46,63 m² WOHNFLÄCHE

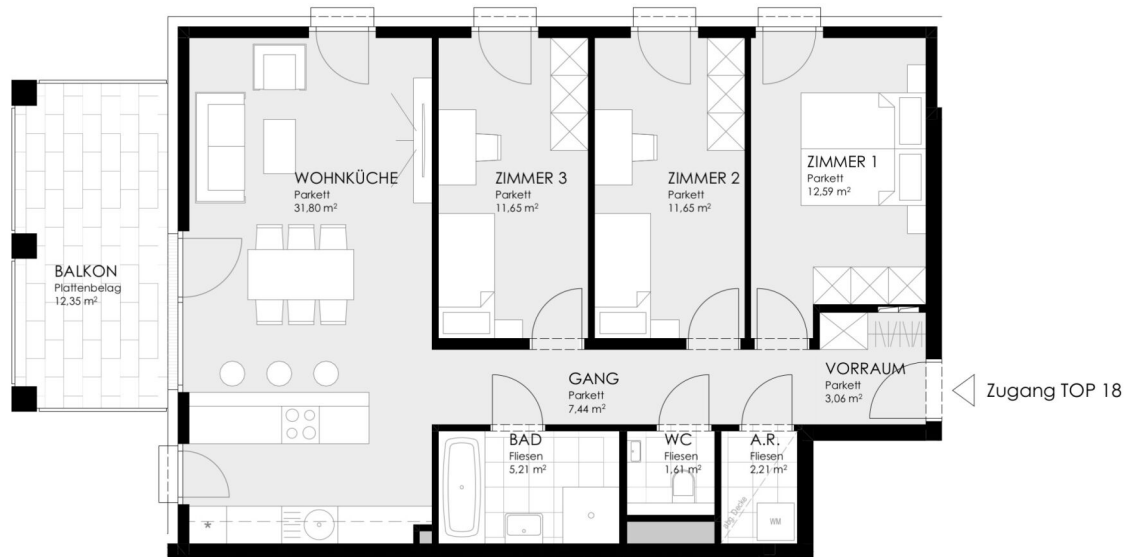
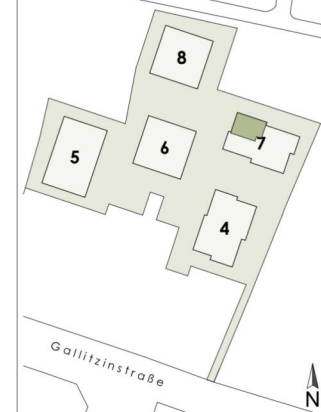
KAUFPREIS EIGENNUTZER: € 393.600, ANLEGER: € 362.112



STADTVILLEN
Wilhelminenberg

1116 WIEN - GALLITZINSTRASSE 12

3. STOCK STIEGE 7 / TOP 18
Wohnfläche 87,22 m²
Balkon 12,35 m²



unverbindlicher Einrichtungsvorschlag
Flächenangaben beziehen sich auf
Rohbaumaße ohne Wandputz,
Verfliesung, Schächte etc.

Stand: 28.03.2024

BERATUNG UND VERKAUF



4 ZIMMER 87,22 m² WOHNFLÄCHE

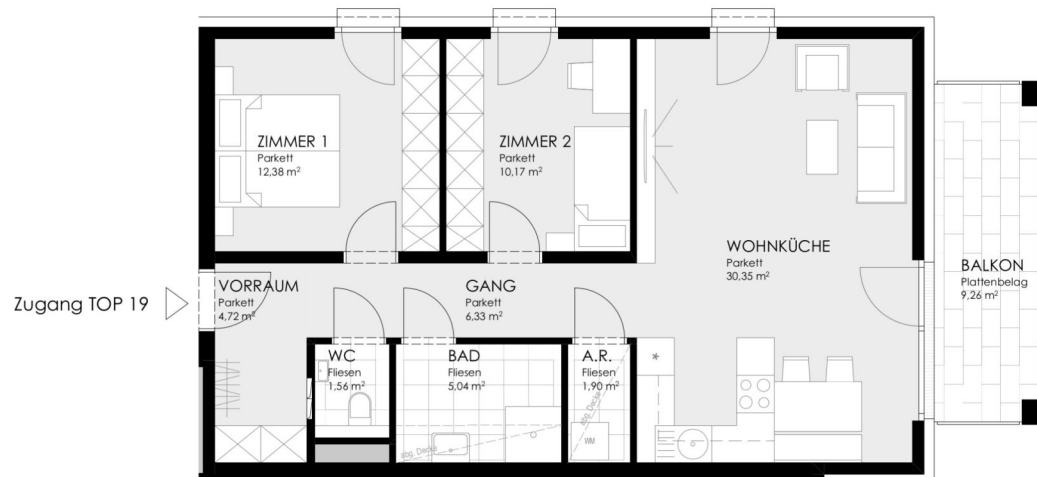
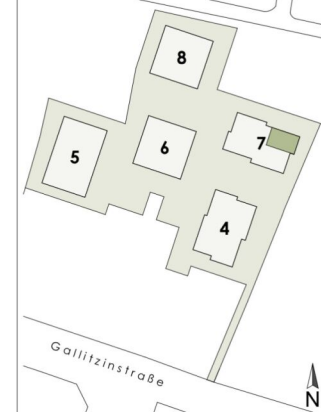
KAUFPREIS EIGENNUTZER: € 699.300, ANLEGER: € 643.356



STADTVILLEN
Wilhelminenberg

1116 WIEN - GALLITZINSTRASSE 12

4. STOCK STIEGE 7 / TOP 19
Wohnfläche 72,45 m²
Balkon 9,26 m²



0 2 4 6 8 10m



unverbindlicher Einrichtungsvorschlag
Flächenangaben beziehen sich auf
Rohbaumaße ohne Wandputz,
Verfliesen, Schächte etc.

Stand: 28.03.2024

BERATUNG UND VERKAUF



3 ZIMMER 72,45 m² WOHNFLÄCHE

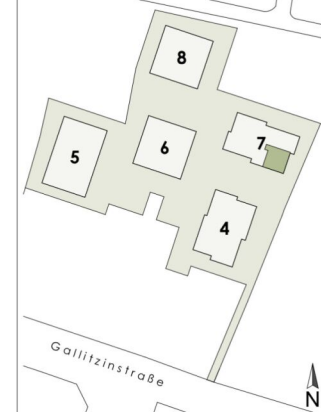
KAUFPREIS EIGENNUTZER: € 642.800, ANLEGER: € 591.376



STADTVILLEN
Wilhelminenberg

1116 WIEN - GALLITZINSTRASSE 12

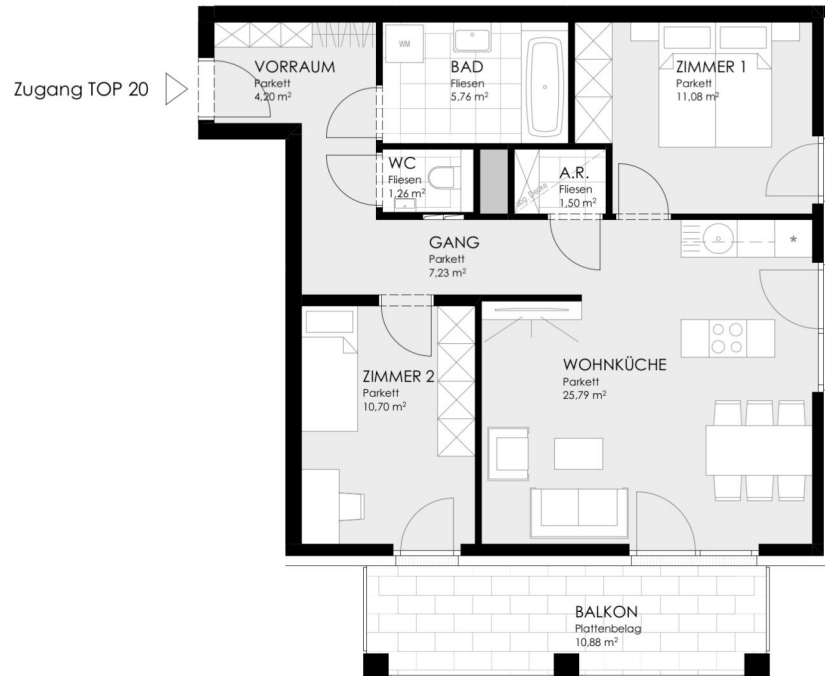
4. STOCK STIEGE 7 / TOP 20
Wohnfläche 67,51 m²
Balkon 10,88 m²



unverbindlicher Einrichtungsvorschlag
Flächenangaben beziehen sich auf
Rohbaumaße ohne Wandputz,
Verfliesung, Schächte etc.

Stand: 28.03.2024

BERATUNG UND VERKAUF



3 ZIMMER 67,51 m² WOHNFLÄCHE

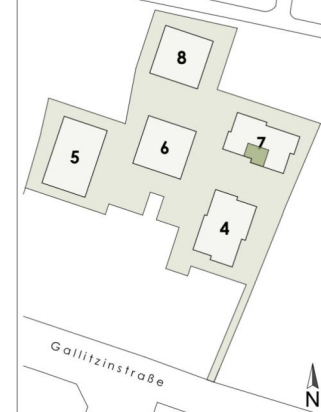
KAUFPREIS EIGENNUTZER: € 641.300, ANLEGER: € 589.996



STADTVILLEN
Wilhelminenberg

1116 WIEN - GALLITZINSTRASSE 12

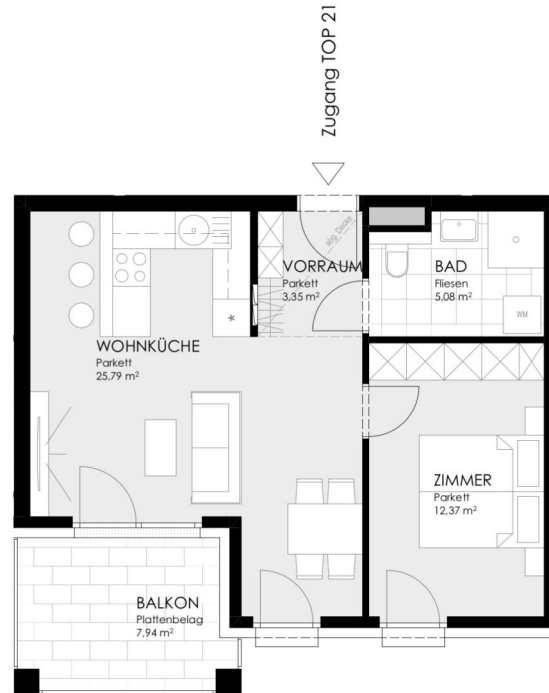
4. STOCK STIEGE 7 / TOP 21
Wohnfläche 46,58 m²
Balkon 7,94 m²



unverbindlicher Einrichtungsvorschlag
Flächenangaben beziehen sich auf
Rohbaumaße ohne Wandputz,
Verfliesung, Schächte etc.

Stand: 28.03.2024

BERATUNG UND VERKAUF



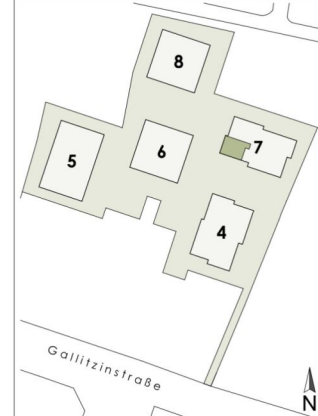
2 ZIMMER 46,58 m² WOHNFLÄCHE

KAUFPREIS EIGENNUTZER: € 438.400, ANLEGER: € 403.328

STADTVILLEN
Wilhelminenberg

1116 WIEN - GALLITZINSTRASSE 12

4. STOCK STIEGE 7 / TOP 22
Wohnfläche 57,97 m²
Balkon 12,04 m²



Zugang TOP 22

unverbindlicher Einrichtungsvorschlag
Flächenangaben beziehen sich auf
Rohbaumaße ohne Wandputz,
Verfliesen, Schächte etc.

Stand: 12.09.2024

BERATUNG UND VERKAUF
Email: sales@boe.at
Tel: +43 1 711 80-0



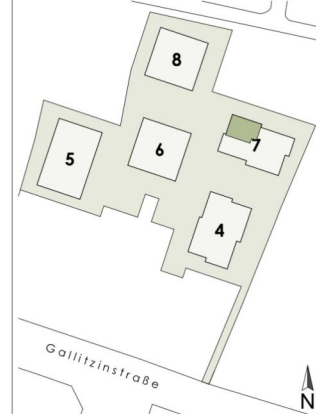
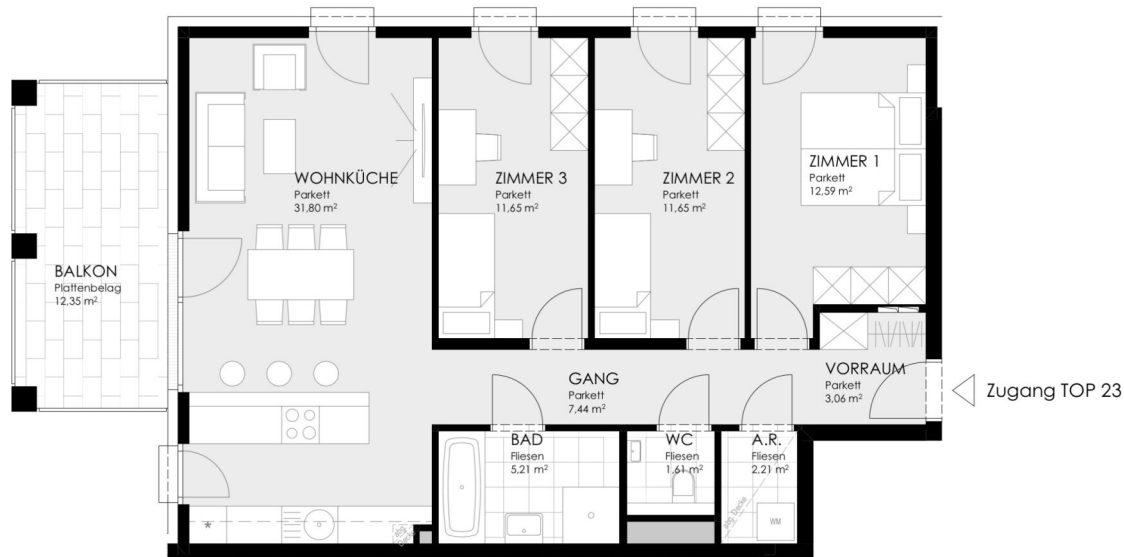
2 ZIMMER 58,07 m² WOHNFLÄCHE

KAUFPREIS EIGENNUTZER: € 548.600, ANLEGER: € 504.712

STADTVILLEN
Wilhelminenberg

1116 WIEN - GALLITZINSTRASSE 12

4. STOCK STIEGE 7 / TOP 23
Wohnfläche 87,22 m²
Balkon 12,35 m²



Zugang TOP 23



unverbindlicher Einrichtungsvorschlag
Flächenangaben beziehen sich auf
Rohbaumaße ohne Wandputz,
Verfliesung, Schächte etc.

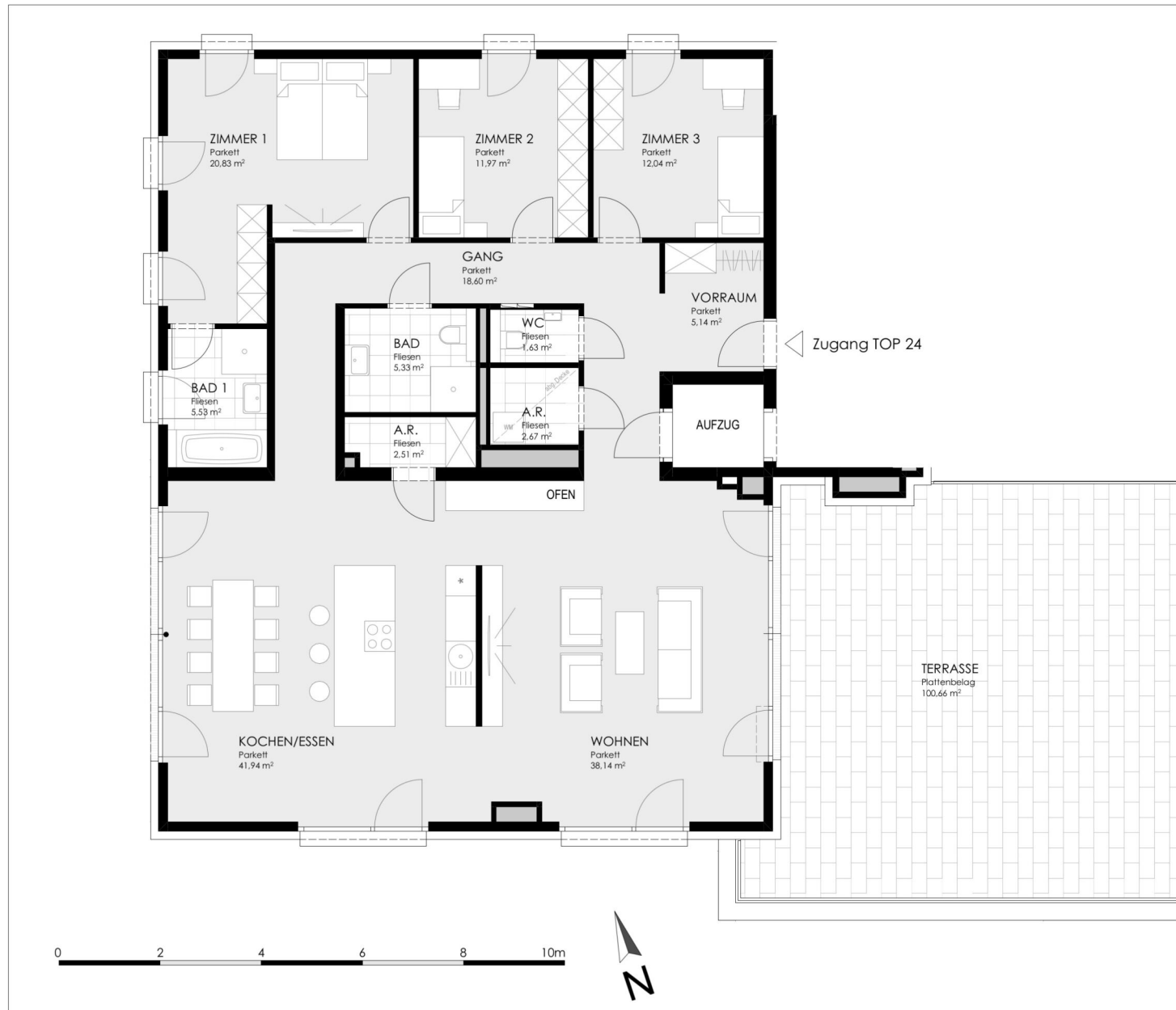
Stand: 28.03.2024

BERATUNG UND VERKAUF



4 ZIMMER 87,22 m² WOHNFLÄCHE

KAUFPREIS EIGENNUTZER: € 784.200, ANLEGER: € 721.464



STADTVILLEN
Wilhelminenberg

1116 WIEN - GALLITZINSTRASSE 12

5. STOCK STIEGE 7 / TOP 24
Wohnfläche 166,33 m²
Terrasse 100,66 m²



unverbindlicher Einrichtungsvorschlag
Flächenangaben beziehen sich auf
Rohbaumaße ohne Wandputz,
Verfliesung, Schächte etc.

Stand: 28.03.2024

BERATUNG UND VERKAUF



4 ZIMMER 166,65 m² WOHNFLÄCHE

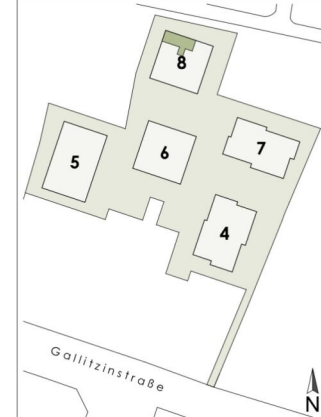
KAUFPREIS EIGENNUTZER: € 1.750.000, ANLEGER: € 1.610.000



STADTVILLEN
Wilhelminenberg

1116 WIEN - GALLITZINSTRASSE 12

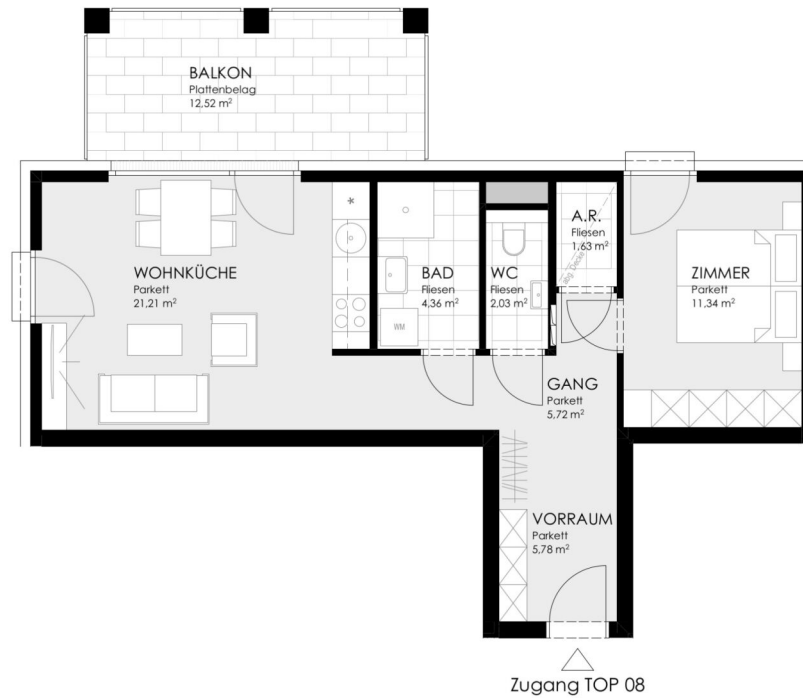
1.STOCK STIEGE 8 / TOP 08
Wohnfläche 52,06 m²
Balkon 12,52 m²



unverbindlicher Einrichtungsvorschlag
Flächenangaben beziehen sich auf
Rohbaumaße ohne Wandputz,
Verfliesung, Schächte etc.

Stand: 28.03.2024

BERATUNG UND VERKAUF



0 2 4 6 8 10m



2 ZIMMER 52,06 m² WOHNFLÄCHE

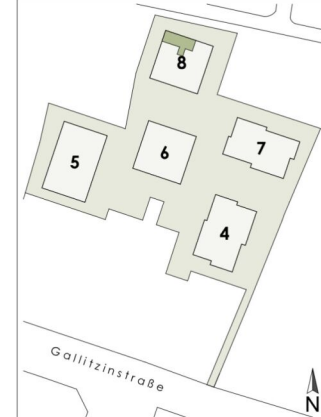
KAUFPREIS EIGENNUTZER: € 384.400, ANLEGER: € 353.648



STADTVILLEN
Wilhelminenberg

1116 WIEN - GALLITZINSTRASSE 12

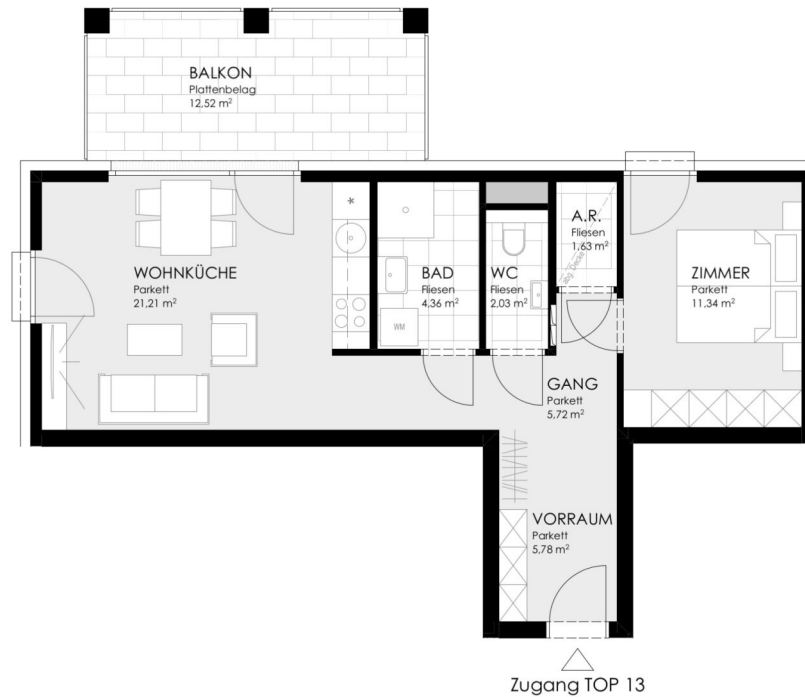
2.STOCK STIEGE 8 / TOP 13
Wohnfläche 52,06 m²
Balkon 12,52 m²



unverbindlicher Einrichtungsvorschlag
Flächenangaben beziehen sich auf
Rohbaumaße ohne Wandputz,
Verfliesung, Schächte etc.

Stand: 28.03.2024

BERATUNG UND VERKAUF



0 2 4 6 8 10m



2 ZIMMER 52,06 m² WOHNFLÄCHE

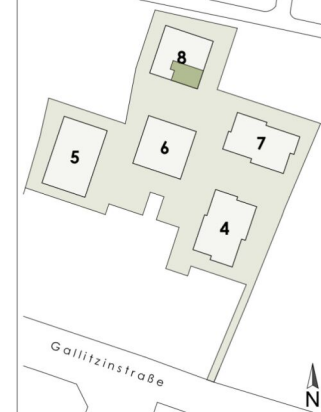
KAUFPREIS EIGENNUTZER: € 436.000, ANLEGER: € 401.120



STADTVILLEN
Wilhelminenberg

1116 WIEN - GALLITZINSTRASSE 12

3. STOCK STIEGE 8 / TOP 15
Wohnfläche 76,40 m²
Balkon 18,50 m²



0 2 4 6 8 10m



unverbindlicher Einrichtungsvorschlag
Flächenangaben beziehen sich auf
Rohbaumaße ohne Wandputz,
Verfliesung, Schächte etc.

Stand: 11.06.2024

BERATUNG UND VERKAUF



4 ZIMMER 82,43 m² WOHNFLÄCHE

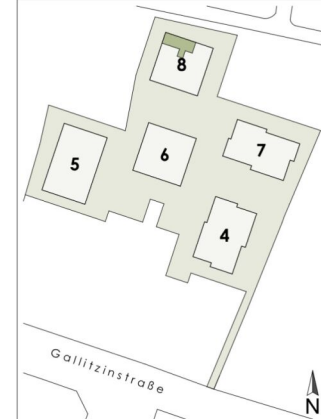
KAUFPREIS EIGENNUTZER: € 733.200, ANLEGER: € 735.724



STADTVILLEN
Wilhelminenberg

1116 WIEN - GALLITZINSTRASSE 12

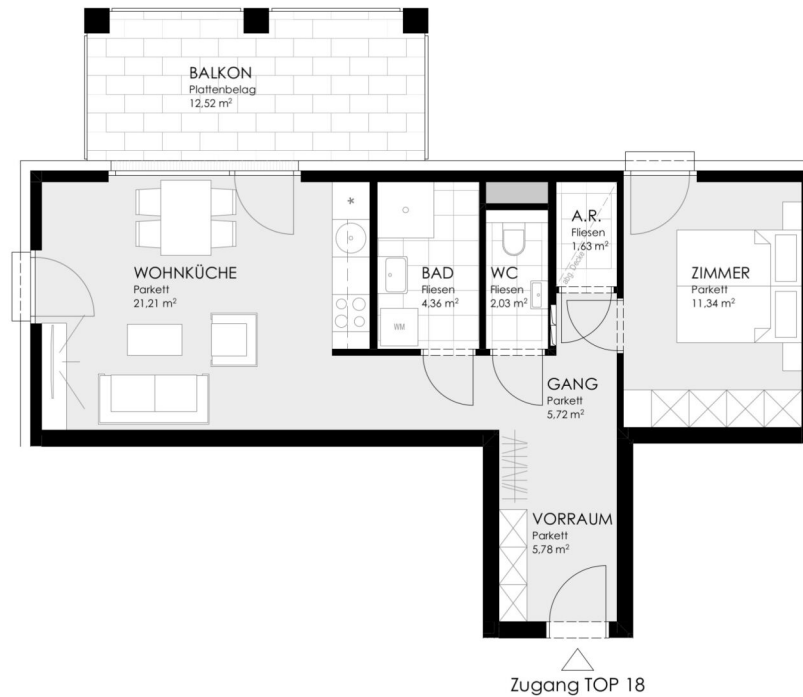
3. STOCK STIEGE 8 / TOP 18
Wohnfläche 52,06 m²
Balkon 12,52 m²



unverbindlicher Einrichtungsvorschlag
Flächenangaben beziehen sich auf
Rohbaumaße ohne Wandputz,
Verfliesung, Schächte etc.

Stand: 28.03.2024

BERATUNG UND VERKAUF



0 2 4 6 8 10m



2 ZIMMER 52,06 m² WOHNFLÄCHE

KAUFPREIS EIGENNUTZER: € 499.200, ANLEGER: € 459.264

Unser Blick ist immer nach vorne gerichtet:

Die EHL-Immobiliengruppe lebt ihre Unternehmenswerte.
Täglich. Kompetent. Engagiert. Leidenschaftlich.
In allen Dienstleistungsbereichen.

| | | |
|------------------|----------------------|------------------------|
| Vermittlung | Wohnimmobilien | Anlageobjekte |
| Bewertung | Vorsorgewohnungen | Zinshäuser |
| Investment | Büroimmobilien | Betriebsliegenschaften |
| Asset Management | Einzelhandelsobjekte | Grundstücke |
| Market Research | Logistikimmobilien | Hotels |

EHL Wohnen GmbH

Prinz-Eugen-Straße 8-10, 1040 Wien | T +43 1 512 76 90 | wohnung@ehl.at | wohnung.at



An alliance member of
 **BNP PARIBAS**
REAL ESTATE

Wir leben
Immobilien.

