

# Haus 4.2-B

Rathausgasse 5  
12529 Schönefeld

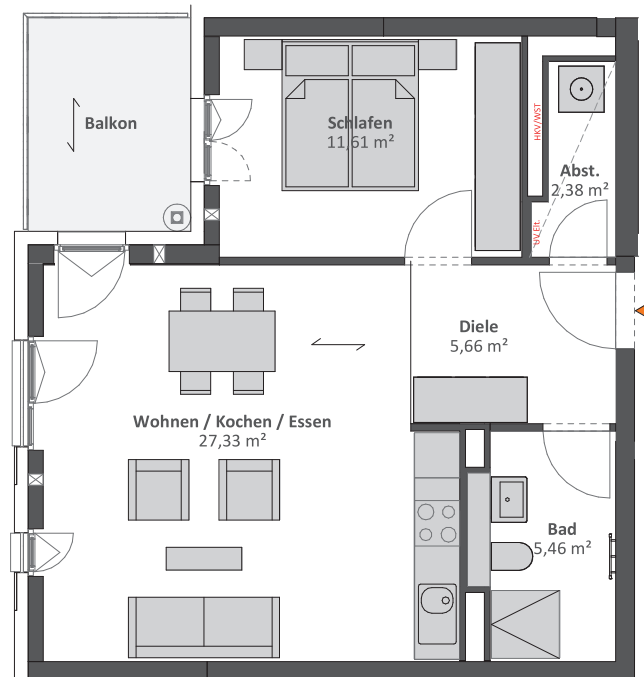
**BUWOG**

NEUE MITTE  
SCHÖNEFELD

## 5. Obergeschoss, WE 097, Aufgang B

2 Zimmer, 55,49 m<sup>2</sup>

Diele	5,66 m <sup>2</sup>
Wohnen / Kochen / Essen	27,33 m <sup>2</sup>
Bad	5,46 m <sup>2</sup>
Abst.	2,38 m <sup>2</sup>
Schlafen	11,61 m <sup>2</sup>
Balkon (50%)	3,05 m <sup>2</sup>
<b>Gesamt</b>	<b>55,49 m<sup>2</sup></b>



### Legende:

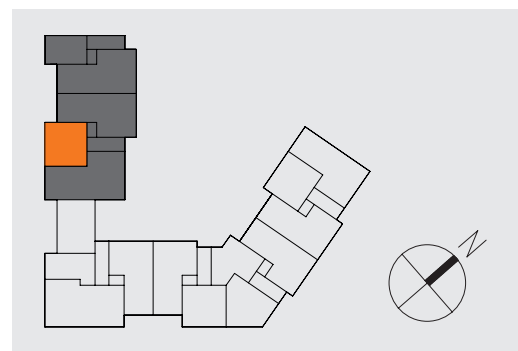
- abgehängte Decke / Abkoffering
- Dreh-/Kippfenster
- Verlegerichtung Parkett, Balkondielen
- Begrenzung Sondernutzfläche
- ALD (Außenwandlüftungsdurchbruch)

Balkone, Terrassen, Loggien werden zu 50% angerechnet. Alle Maße und Flächen sind ca. Angaben. Alle Grundrisse entsprechen dem aktuellen Stand der Planung und unterliegen laufenden Veränderungen in der Bearbeitung. Die Möblierungsvorschläge sind unverbindlich. Stand: Februar 2021.

### Lage im Projekt



### Lage im Gebäude



### Ansicht



0 m 5 m 10 m

**BUWOG**