



**heimwärts**  
Immobilien



## **2 Zimmer Wohnung mit unverbaubarem Ausblick! Top 4**

**6993 Mittelberg, Bödmerstrasse, EG**

### **Auf einen Blick:**

- Wohnen im Grünen
- Große Loggia, Raumhohe Verglasung
- Wärmepumpe / Fußbodenheizung
- Geringe Energiekosten
- Tiefgarage, Kellerabteil, Personenlift
- Beste Infrastruktur vor der Haustür
- Nur renommierte Handwerksbetriebe
- Abstellraum, separates WC möglich
- Langlebige Holzfassade
- Nur als Hauptwohnsitz nutzbar





<b>Wohnfläche:</b>	ca. 52,45 m <sup>2</sup>
<b>Stockwerk:</b>	EG
<b>Lift:</b>	Ja
<b>Fertigstellung:</b>	Ende 2026
<b>Zimmer:</b>	2
<b>Badezimmer / WC:</b>	1 / 1
<b>Loggia:</b>	ca. 13,45 m <sup>2</sup>
<b>Kellerabteil:</b>	ca. 12,10 m <sup>2</sup>
<b>HWB:</b>	In Erstellung; Klasse: B
<b>Heizungsart:</b>	Wärmepumpe mit Tiefenbohrung
<b>Kaufpreis Wohnung:</b>	auf Anfrage
<b>Kaufpreis Tiefgarage:</b>	auf Anfrage

**Fotos stammen aus zwei von Bauträger [WOHN-form.at](https://www.wohn-form.at) fertig gestellten Wohnanlagen!  
Ausstattung nach Kundenwunsch und teilweise über Standardausstattung!**

**heimwärts**  
**Immobilien GmbH**



**Lukas Feurstein**

Akad. Immobilienmanager

T +43 664 / 88 79 13 44

LF@heimwaerts.at

6867 Schwarzenberg, Heuberg 222

**Nebenkostenübersicht:**

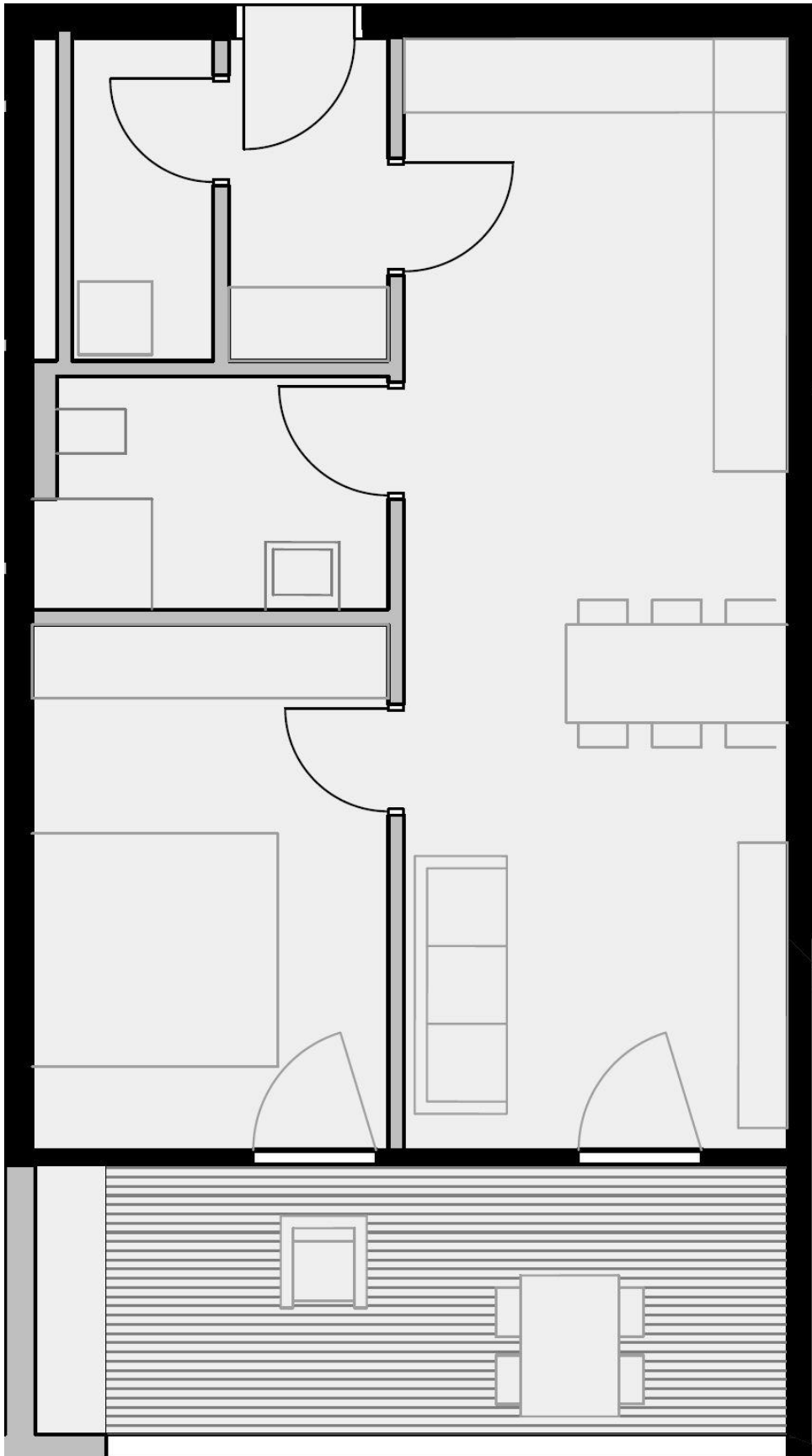
3,5% Grunderwerbsteuer

1,1 % Grundbucheintragung

Provisionsfrei für den Käufer

Vertragserrichtungskosten zzgl. 20 % MwSt.

Barauslagen



Grundriss Top 4, EG



Stockplan EG



**heimwärts**  
Immobilien



Beispiel: Kochen / Wohnen



Ansicht Nord Ost



**heimwärts**  
Immobilien



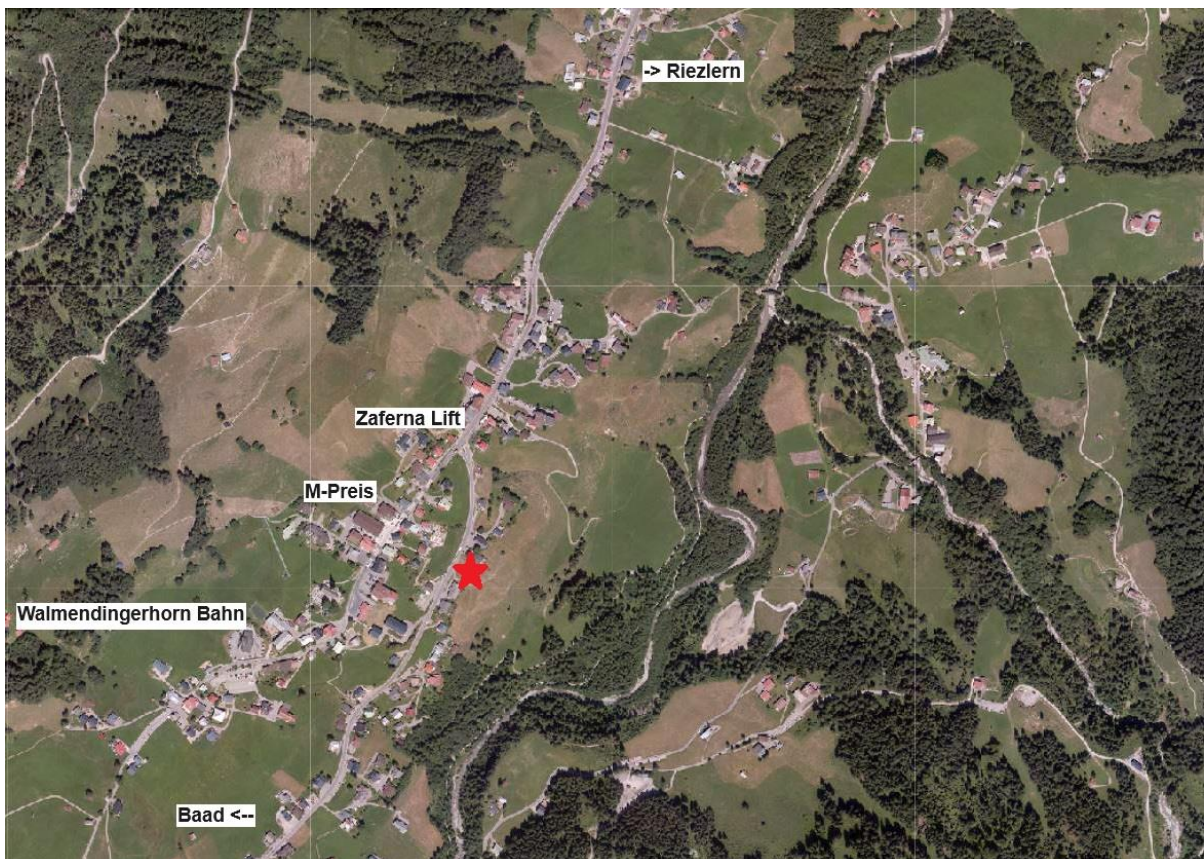
Ansicht Ost



Ansicht Ost - Panorama



Luftbild mit Baufläche



Anfahrtsplan

# heimwärts

sucht und findet



[www.heimwaerts-immobilien.at](http://www.heimwaerts-immobilien.at)