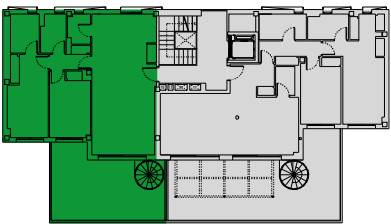
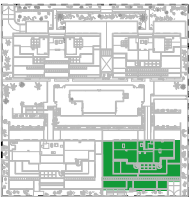


BLOQUE 4

PLANTA 3ª

A



EST AN C IA Distribuidor Salón-	S.ÚTIL (m²)
Comedor-Cocina	3,40
Dormitorio principal	39,00
Dormitorio 1	14,25
Baño principal	11,40
Baño 1	4,95
Lavadero	4,20
Terraza 1	2,80
TOTAL SUPERFICIE ÚTIL	32,75
TOTAL SUPERFICIE ÚTIL SEGUN DECRETO 218/2005*	112,75
TOTAL SUPERFICIE CONSTRUIDA DE VIVIENDA	88,00
TOTAL SUPERF. CONSTRUIDA DE VIVIENDA CON PPZC.	130,49
SUPERFICIE ÚTIL SOLARIUM (ANEJO)	162,29
	87,05

NOTAS:

La superficie útil total de la vivienda es la suma de la superficie útil interior más la superficie útil de terrazas cubiertas y descubiertas (no incluye solariums, terrazas anejos, ni jardines y terrazas de planta baja).

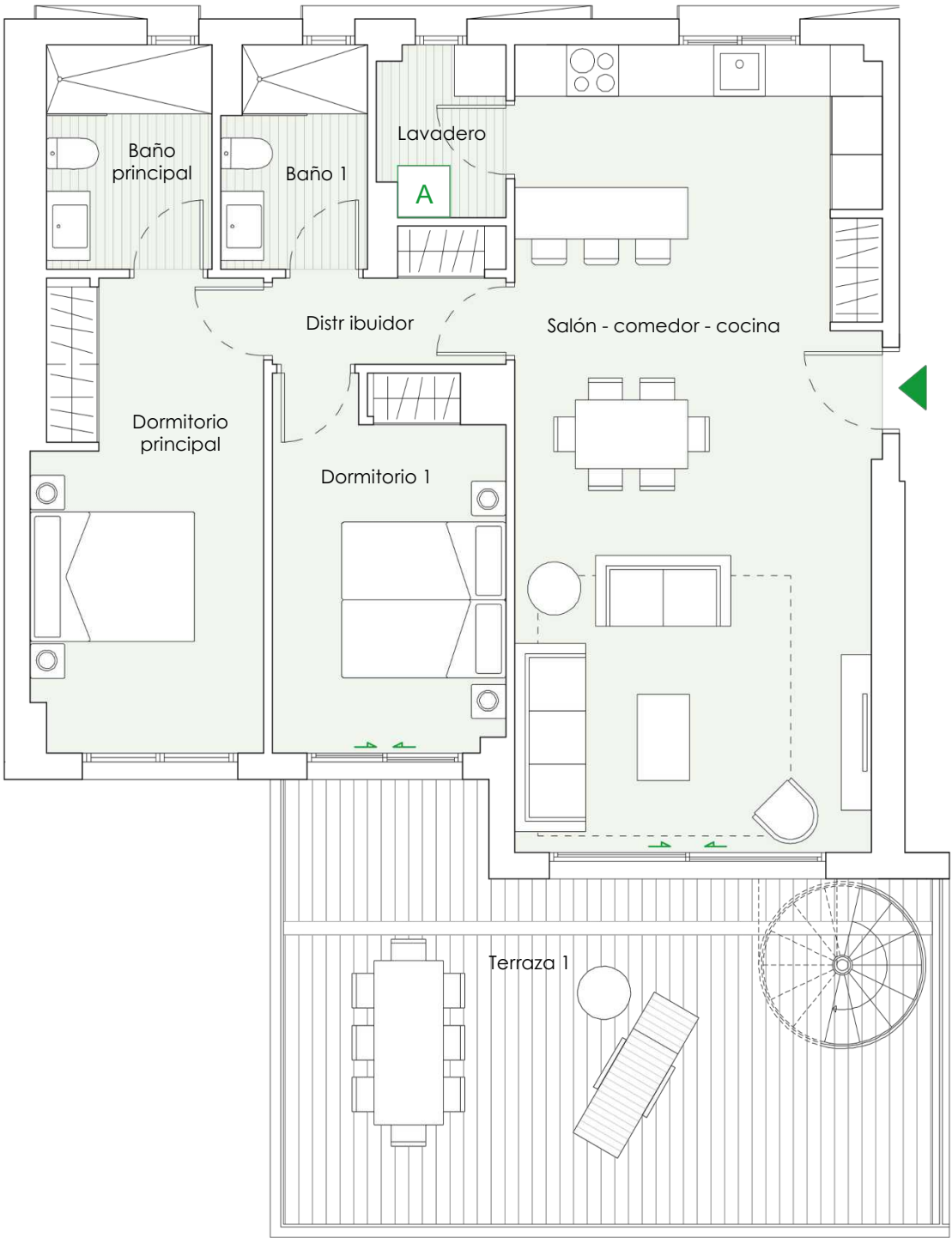
La superficie construida total de vivienda es la suma de la superficie útil total y la superficie de los muros y tabiques, midiéndose a ejes los tabiques en aquellos que son separadores con zonas comunes u otras viviendas, y por el exterior cuando se trata de fachadas.

La superficie construida total de vivienda con PPZC, es la suma de la superficie construida de vivienda y la parte proporcional de zonas comunes.

El comprador de una vivienda con solarium y/o terraza anejo y/o terraza jardín anejo tiene sobre los mismos el derecho de uso y disfrute así como la obligación de mantenimiento y limpieza.

Las superficies son aproximadas y susceptibles de modificaciones por exigencias municipales, por criterios normativos y/o técnicos. El mobiliario y la vegetación tienen únicamente efecto decorativo y no están incluidos.

(\*) Anexo 1. Reglamento de información al consumidor en la compraventa y arrendamiento de viviendas en Andalucía.



Planta baja



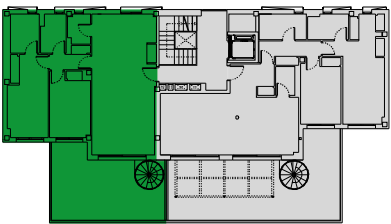
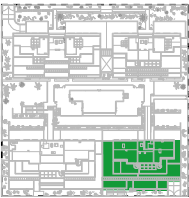
nota: AEROTERMIA



BLOQUE 4

PLANTA 3ª

A



EST	AN	C	IA	Distribuidor	Salón-	S.ÚTIL (m²)
					Comedor-Cocina	3,40
					Dormitorio principal	39,00
					Dormitorio 1	14,25
					Baño principal	11,40
					Baño 1	4,95
					Lavadero	4,20
					Terraza 1	2,80
					TOTAL SUPERFICIE ÚTIL	32,75
					TOTAL SUPERFICIE ÚTIL SEGUN DECRETO 218/2005*	112,75
					TOTAL SUPERFICIE CONSTRUIDA DE VIVIENDA	88,00
					TOTAL SUPERF. CONSTRUIDA DE VIVIENDA CON PPZC.	130,49
					SUPERFICIE ÚTIL SOLARIUM (ANEJO)	162,29
						87,05

NOTAS:

La superficie útil total de la vivienda es la suma de la superficie útil interior más la superficie útil de terrazas cubiertas y descubiertas (no incluye solariums, terrazas anejos, ni jardines y terrazas de planta baja).

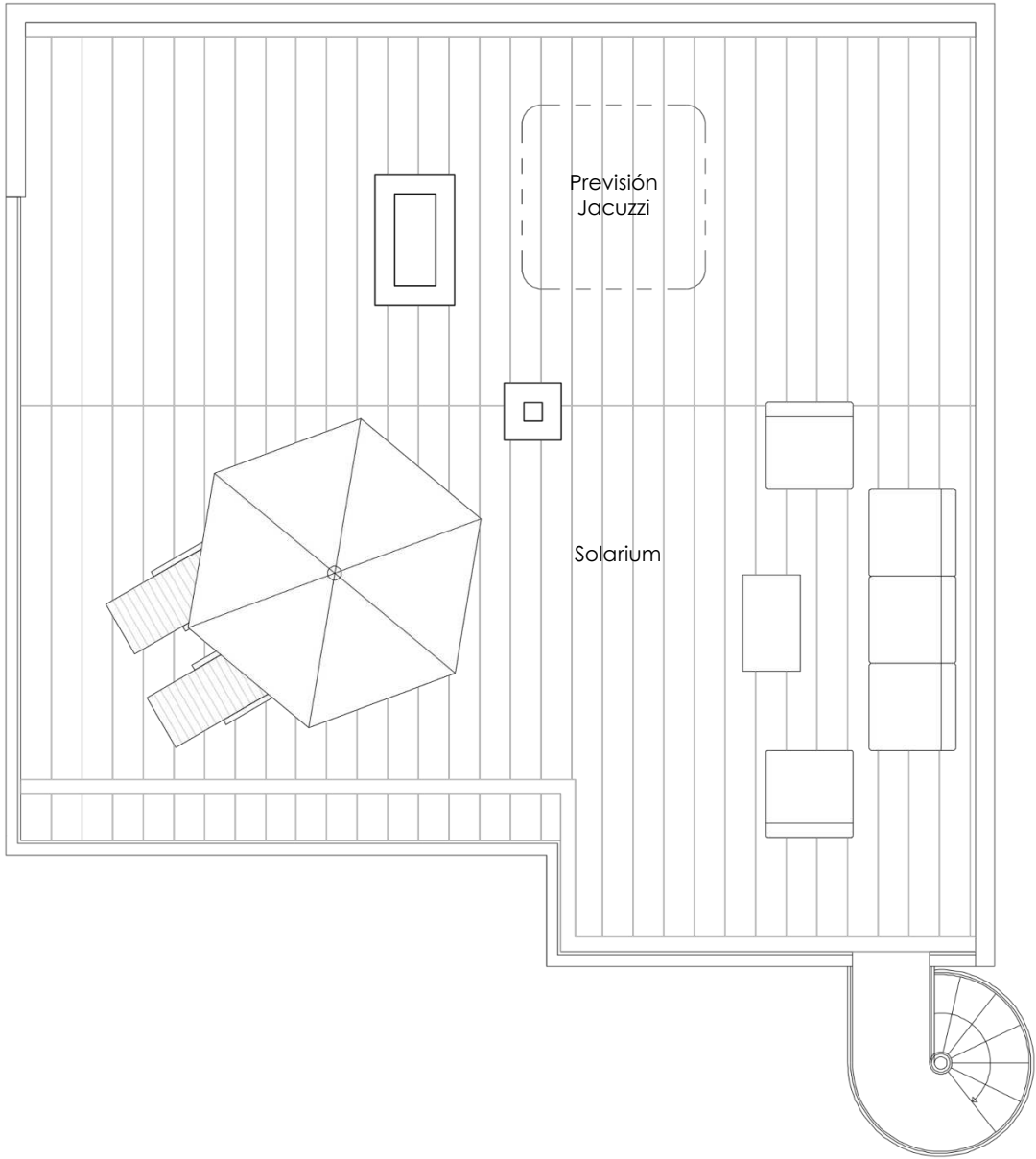
La superficie construida total de vivienda es la suma de la superficie útil total y la superficie de los muros y tabiques, midiéndose a ejes los tabiques en aquellos que son separadores con zonas comunes u otras viviendas, y por el exterior cuando se trata de fachadas.

La superficie construida total de vivienda con PPZC, es la suma de la superficie construida de vivienda y la parte proporcional de zonas comunes.

El comprador de una vivienda con solarium y/o terraza anejo y/o terraza jardín anejo tiene sobre los mismos el derecho de uso y disfrute así como la obligación de mantenimiento y limpieza.

Las superficies son aproximadas y susceptibles de modificaciones por exigencias municipales, por criterios normativos y/o técnicos. El mobiliario y la vegetación tienen únicamente efecto decorativo y no están incluidos.

(\*) Anexo 1. Reglamento de información al consumidor en la compraventa y arrendamiento de viviendas en Andalucía.



Planta alta

