

Wittenberge – Johannes-Runge-Straße 21A

Objekt-ID: 19322-721 bis 19322-728

Rubrik: Vermietung - Wohnungen

Schöne 2 bis 3--Raum-Wohnungen in zentraler Wohnlage – **Provisionsfrei**

Erstbezug nach sehr aufwendiger und energetischer Komplettanierung

Anschrift: Johannes-Runge-Straße 21A

Wohnflächen von 36,70 bis 66,89 m²

Mieten: 325,00 bis 577,00 EUR mtl. kalt



Das gesamte Haus, als auch die Wohnungen wurden in den letzten Monaten sehr aufwendig saniert. Als Grundlage für die energetische Sanierung wurde eine energetische Berechnung in Auftrag gegeben.

Dementsprechend wurden auf Grund der Denkmaltvorgaben teilweise die alten Fenster erhalten und im Innenbereich zusätzlich 2fach verglaste Fenster montiert. Alle anderen Fenster sind 3fach verglast. Alle straßenseitigen Fenster verfügen über elektrisch betätigte Jalousien.

Aus klimatechnischen Gründen wurde für die Beheizung und Warmwasserbereitung eine Hochleistungs-Wärmepumpe installiert.

Alle Wohnungen sind mit einem Glasfaseranschluss versehen, der Mieter kann selbst entscheiden, über welchen Komfort er verfügen möchte.

Ausgestattet sind die Wohnungen jeweils mit einer Einbauküchenzeile mit Herdset (Backofen mit Ceran-Kochfeld), Dunstabzug, Kühlschrank und Spüle.

Die Bäder sind hochwertig ausgestattet - Dusche mit Eckeinstieg, teilweise zusätzlich Badewanne, WC, Waschtisch und Waschmaschinen-Anschluss.

Die Bodenbeläge in den Wohnräumen und Fluren wurden in Echtholz-Fertigparkett ausgeführt, die Bäder verfügen über einen hochwertigen Fliesenbelag.

Zur Verbrauchserfassung verfügen alle Wohnungen über Kalt- und Warmwasserzähler sowie Heizkostenverteiler an den Heizkörpern. Die Ausstattung entspricht den neuesten EU-Richtlinien als Funksysteme. Die Mieter können wenn gewünscht, ihre monatlichen Verbrauch selbst über ein Online-Portal des Abrechnungsdienstes Brunata-Metrona verfolgen.

Die Bewirtschaftung des Hauses (Treppenhausreinigung, Müllentsorgung, Gartenpflege, Straßenreinigung, Winterdienst ...) ist durch Verträge mit Drittanbietern geregelt.

Im Hofbereich befindet sich ein Platz zur Unterstellung von Fahrrädern sowie ein Stellplatz für die Restmüllgefäße und Papiertonnen.

Wittenberge – Johannes-Runge-Straße 21A

Objekt-ID: 19322-721 bis 19322-728

Rubrik: Vermietung - Wohnungen

Wohnungsgrößen und Konditionen

WE-Nr.	Exposé	Größe m ²	Lage	Netto	BK-Voraus	HK-Voraus	Gesamt	Kaution	Kalt je m ²
1	721	61,97	EG links	539,00	87,00	124,00	750,00	1.078,00	8,70
2	722	36,70	EG rechts	325,00	52,00	73,00	450,00	650,00	8,86
4	723	64,55	1.OG links	558,00	91,00	131,00	780,00	1.116,00	8,64
5	724	45,01	1.OG rechts	397,00	63,00	90,00	550,00	794,00	8,82
7	725	66,89	2.OG links	578,00	96,00	136,00	810,00	1.156,00	8,64
8	726	46,30	2.OG rechts	408,00	65,00	92,00	565,00	816,00	8,81
10	727	42,50	DG links	376,00	60,00	84,00	520,00	752,00	8,85
11	728	51,80	DG rechts	454,00	73,00	103,00	630,00	908,00	8,76



reserviert



vermietet

Besichtigungen, auch an Wochenenden, können jederzeit mit uns telefonisch vereinbart werden.

Für den Abschluss eines Mietvertrages benötigen wir folgende Unterlagen:

- **Mieterselbstauskunft**
- **Gehaltsnachweise der letzten 3 Monate oder Rentenbescheid**
- **Vorvermieterbescheinigung**

Wittenberge – Johannes-Runge-Straße 21A

Objekt-ID: 19322-721 bis 19322-728

Rubrik: Vermietung - Wohnungen



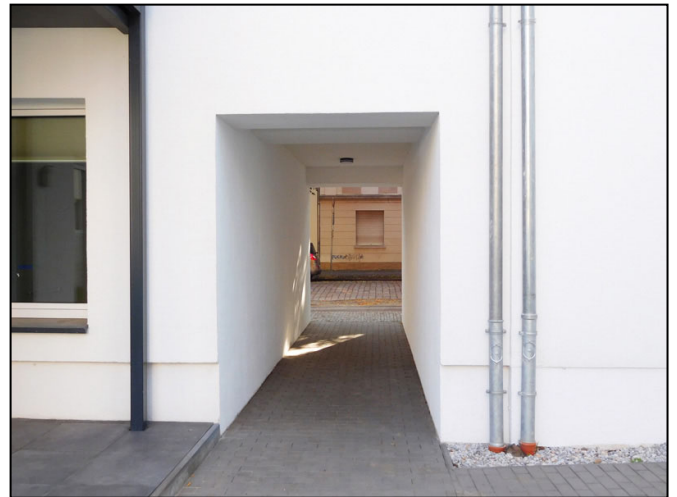
Eckansicht Puschkinstraße



Eingangsbereich Johannes-Runge-Straße



Durchgang zum Hof 21 A und 21 B



Durchgang zur Johannes-Runge Straße

Wittenberge – Johannes-Runge-Straße 21A

Objekt-ID: 19322-721 bis 19322-728

Rubrik: Vermietung - Wohnungen



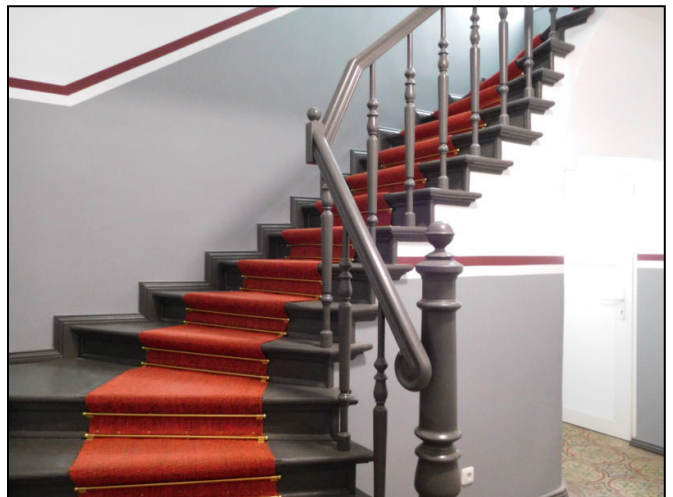
Hof mit Fahrradständern und Müllplatz



Wärmepumpenanlagen



Eingangsbereich des Hauses



Treppe zu den Obergeschossen

Wittenberge – Johannes-Runge-Straße 21A

Objekt-ID: 19322-721 bis 19322-728

Rubrik: Vermietung - Wohnungen



Wohnküche im EG links mit EBK



Einbaukücheneinheit mit Geräten



Wohnbereich in der Wohnküche im EG links



Schlafzimmer im EG links

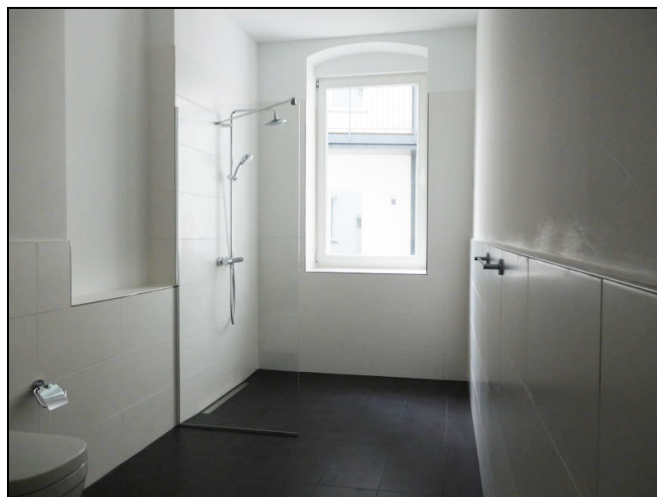
Wittenberge – Johannes-Runge-Straße 21A

Objekt-ID: 19322-721 bis 19322-728

Rubrik: Vermietung - Wohnungen



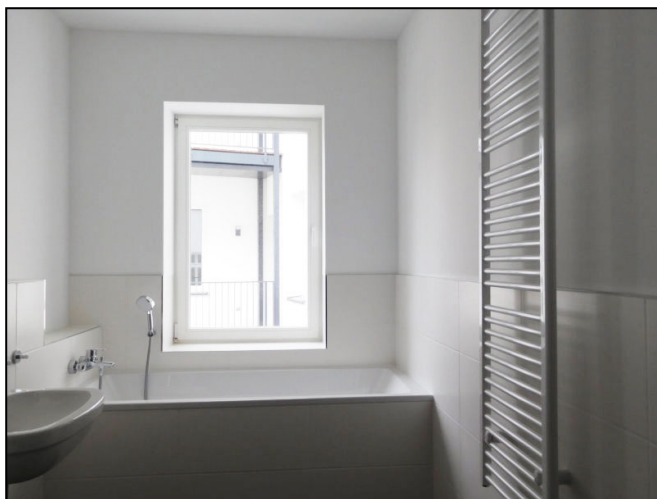
Barrierefreies Bad im EG links



Barrierefreie Dusche im Bad EG links



Bad im OG mit Dusche und Wanne



Bad im OG mit Dusche und Wanne

Wittenberge – Johannes-Runge-Straße 21A

Objekt-ID: 19322-721 bis 19322-728

Rubrik: Vermietung - Wohnungen



Wohnküche im DG rechts



Wohnküche mit EBK im DG rechts



Schlafzimmer im DG rechts

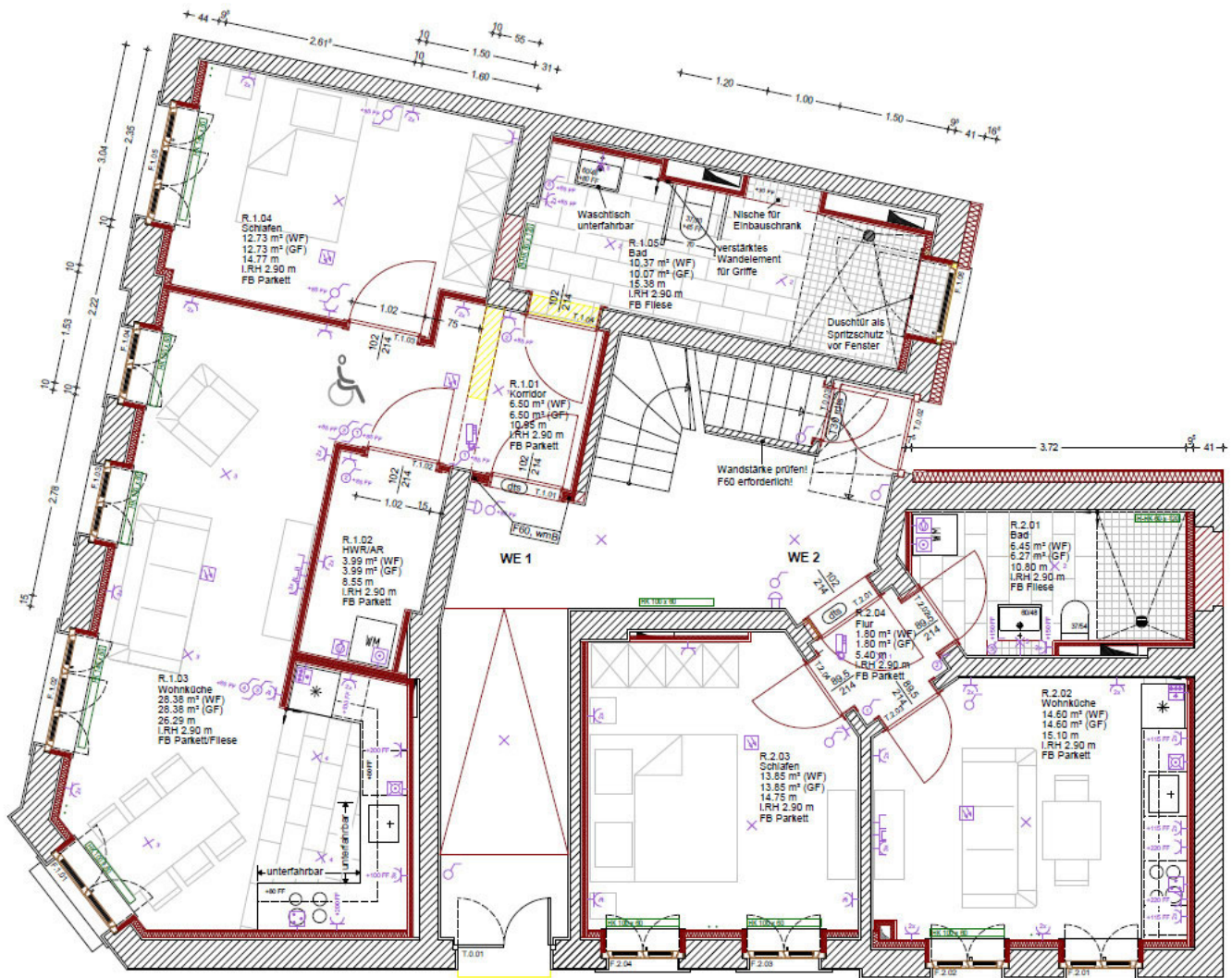


Schlafzimmer mit Dachterrasse im DG

Wittenberge – Johannes-Runge-Straße 21A

Objekt-ID: 19322-721 bis 19322-728

Rubrik: Vermietung - Wohnungen



Grundriss EG

Anschrift:
Nord-Projekt J. Overlach
Adolph-Diesterweg-Str. 31
19322 Wittenberge

Telekommunikation:
Telefon: (0 38 77) 56 27 62
Telefax: (0 38 77) 56 27 61
Funk: (0 172) 80 33 04 6

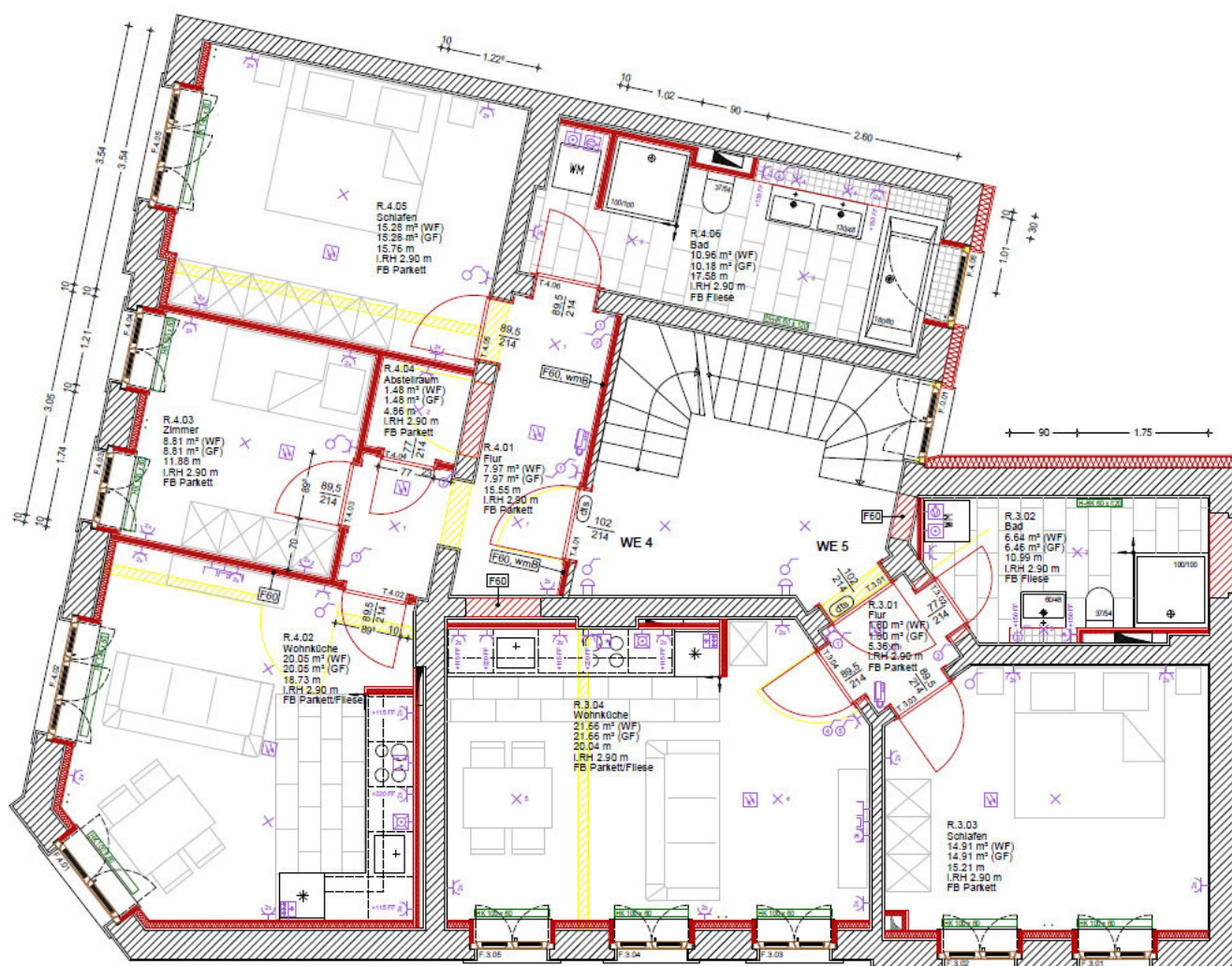
USt-ID: DE 138986448
St-Nr.: 052 / 254 / 02266
Email: overlach@web.de
www.np-immobilienservice.de

Bankverbindung:
V- u. R-Bank Prignitz eG
IBAN: DE67 1606 0122 0002 3052 16
BIC: GENODEF1PER

Wittenberge – Johannes-Runge-Straße 21A

Objekt-ID: 19322-721 bis 19322-728

Rubrik: Vermietung - Wohnungen



Grundriss 1.0G

Anschrift:
Nord-Projekt J. Overlach
Adolph-Diesterweg-Str. 31
19322 Wittenberge

Telekommunikation:
Telefon: (0 38 77) 56 27 62
Telefax: (0 38 77) 56 27 61
Funk: (0 172) 80 33 04 6

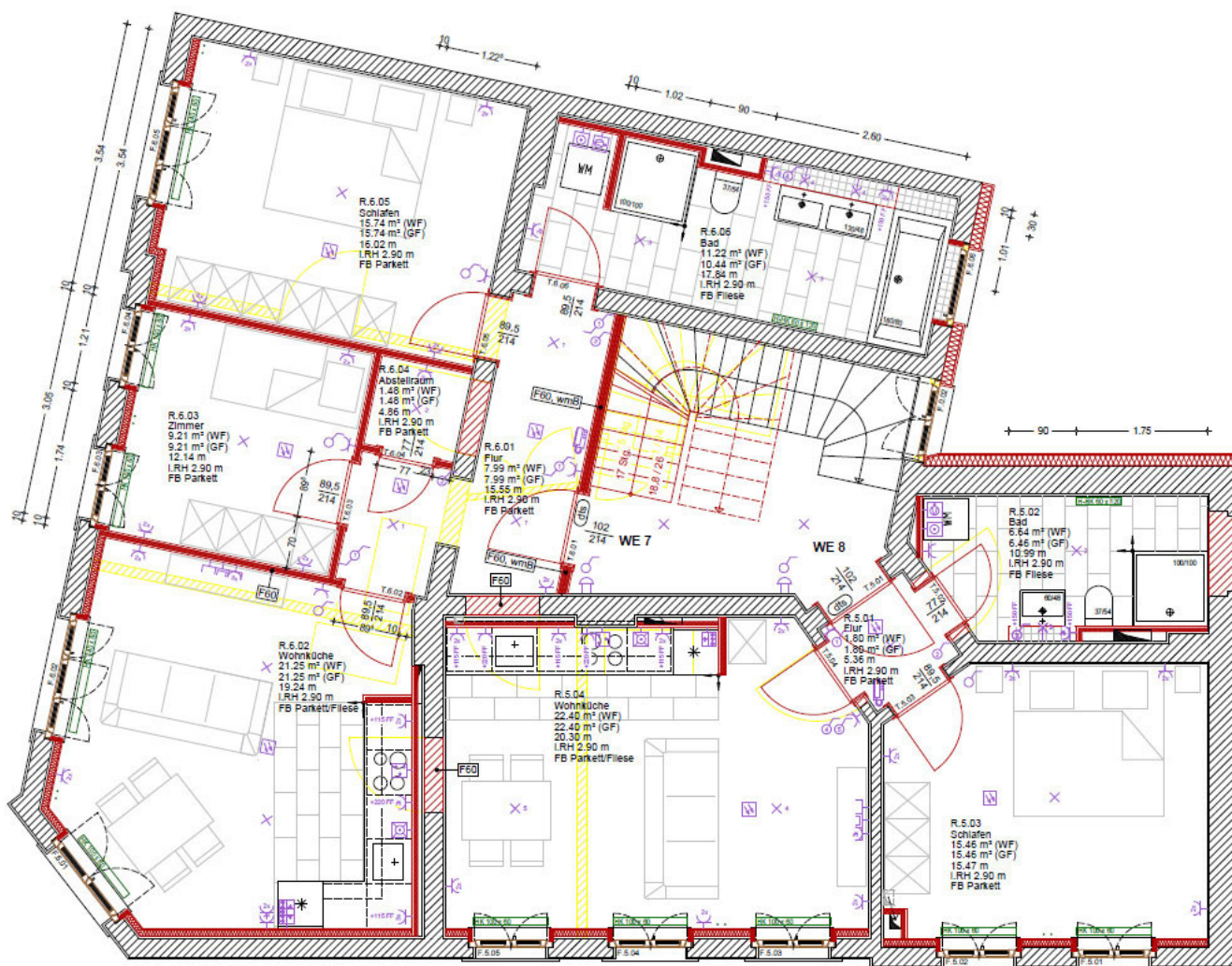
USt-ID: DE 138986448
St-Nr.: 052 / 254 / 02266
Email: overlach@web.de
www.np-immobilienservice.de

Bankverbindung:
V- u. R-Bank Prignitz eG
IBAN: DE67 1606 0122 0002 3052 16
BIC: GENODEF1PER

Wittenberge – Johannes-Runge-Straße 21A

Objekt-ID: 19322-721 bis 19322-728

Rubrik: Vermietung - Wohnungen

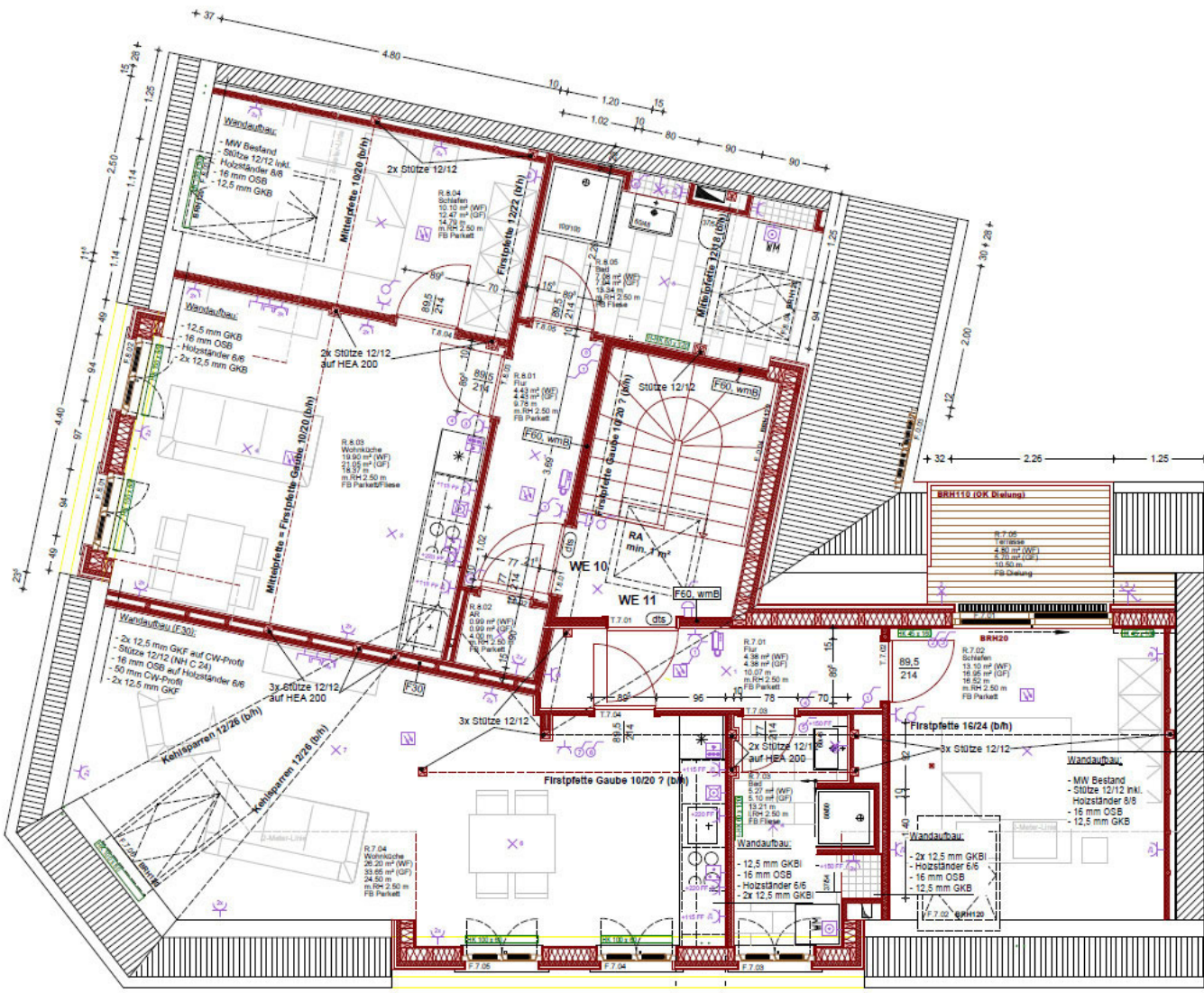


Grundriss 2.OG

Wittenberge – Johannes-Runge-Straße 21A

Objekt-ID: 19322-721 bis 19322-728

Rubrik: Vermietung - Wohnungen



Grundriss DG

Anschrift:
 Nord-Projekt J. Overlach
 Adolph-Diesterweg-Str. 31
 19322 Wittenberge

Telekommunikation:
 Telefon: (0 38 77) 56 27 62
 Telefax: (0 38 77) 56 27 61
 Funk: (0 172) 80 33 04 6

USt-ID: DE 138986448
 St-Nr.: 052 / 254 / 02266
 Email: overlach@web.de
 www.np-immobilienservice.de

Bankverbindung:
 V- u. R-Bank Prignitz eG
 IBAN: DE67 1606 0122 0002 3052 16
 BIC: GENODEF1PER