

# Expose: Grillenweg 27

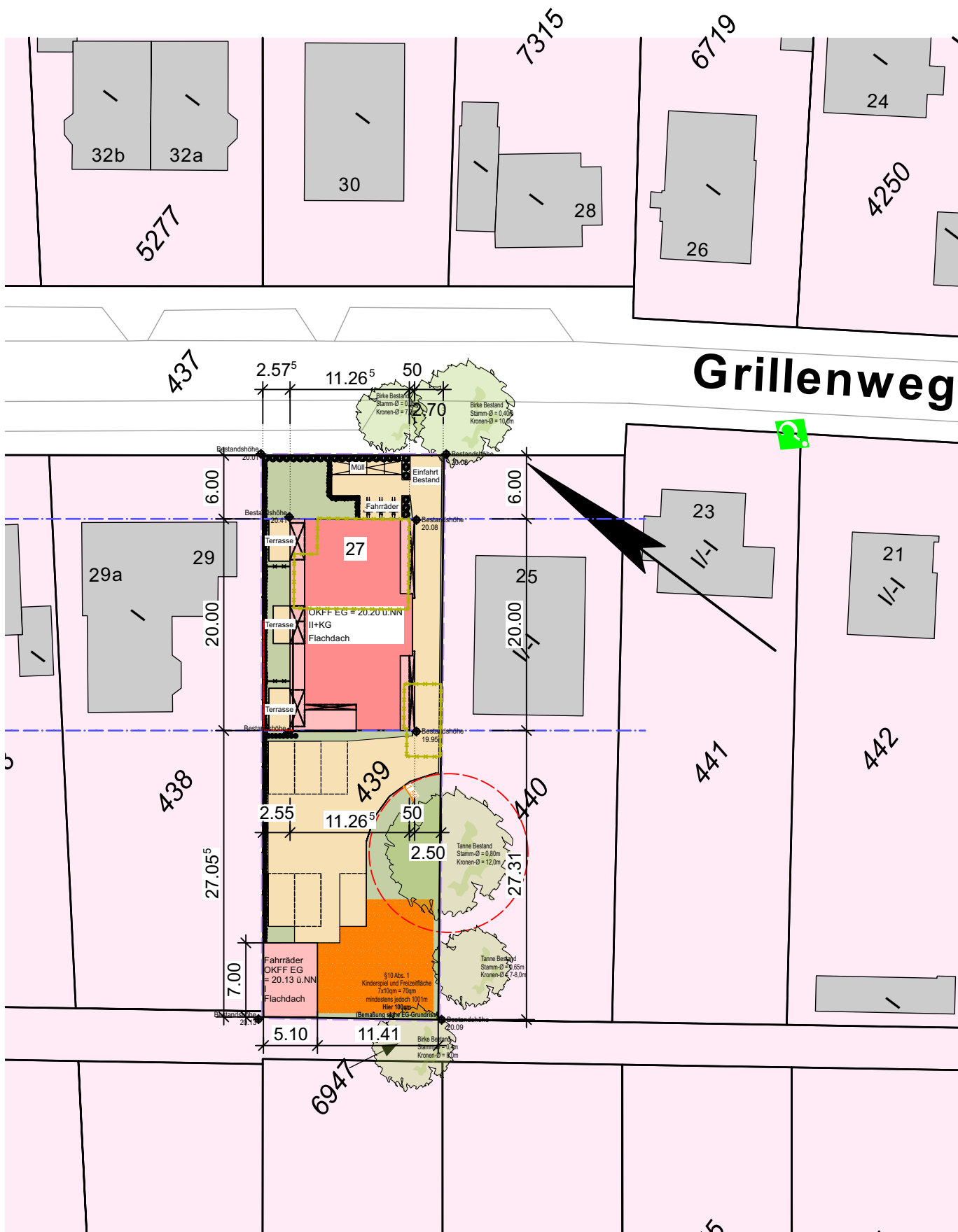
## Neubauprojekt Grillenweg Hamburg - Eidelstedt



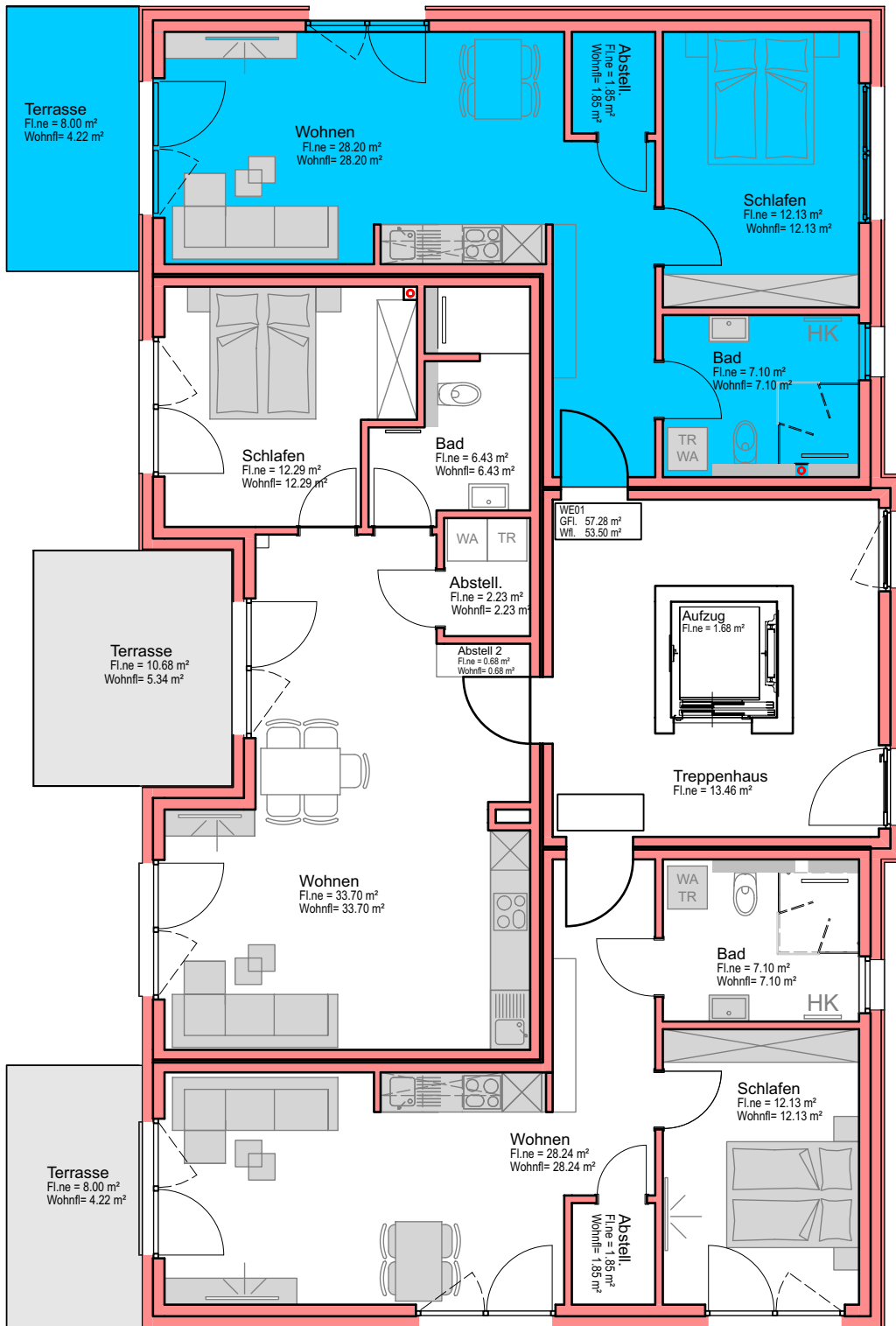
Ansicht Nord-West



# Der Lageplan



# Wohnung 1

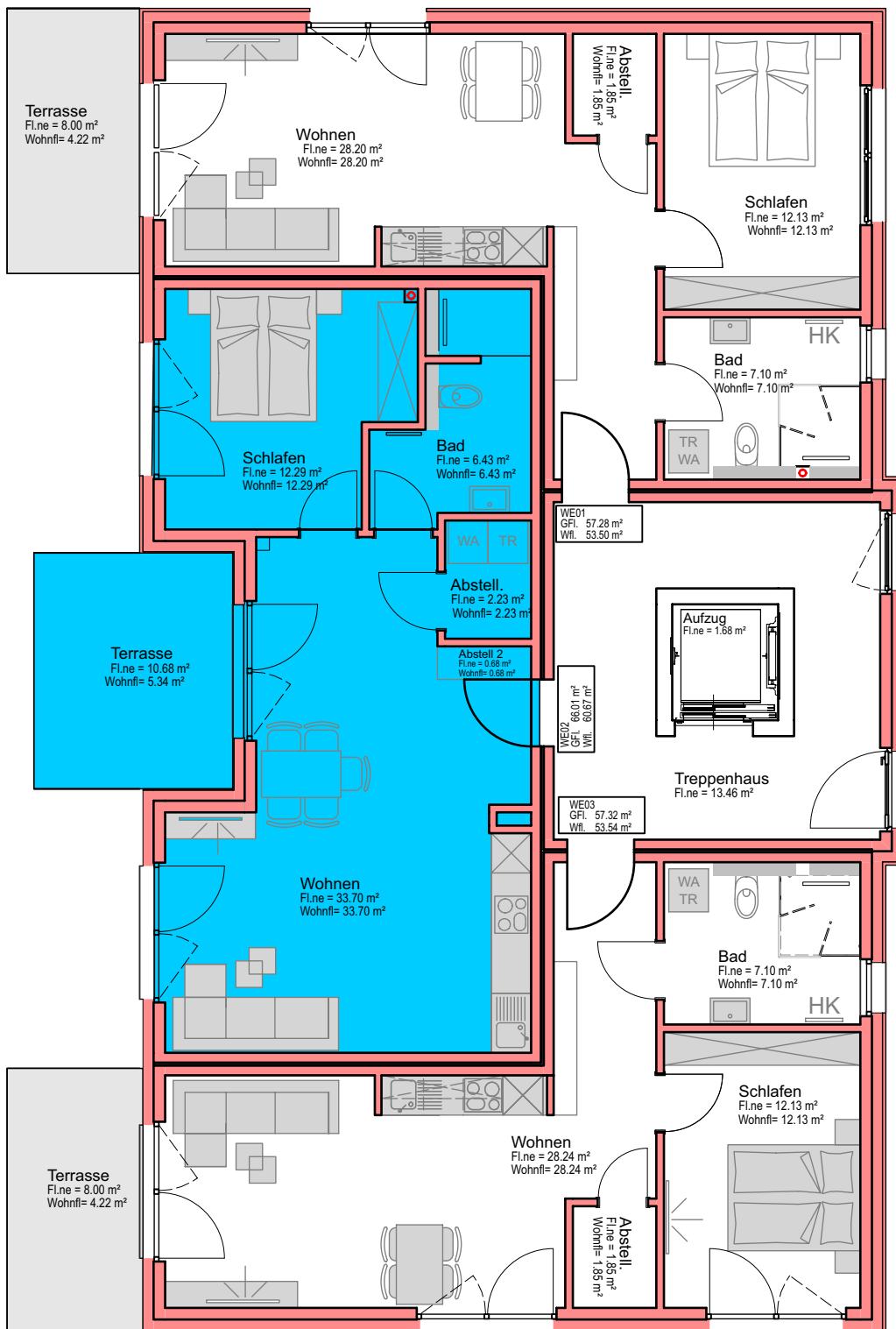


2 Zi- Wohnung  
EG mit Terrasse  
Wohnfl.: 53,50 m<sup>2</sup>  
Geschossfl.: 57,28 m<sup>2</sup>  
offene Küche  
Kellerraum

**339.500,00 €**



# Wohnung 2

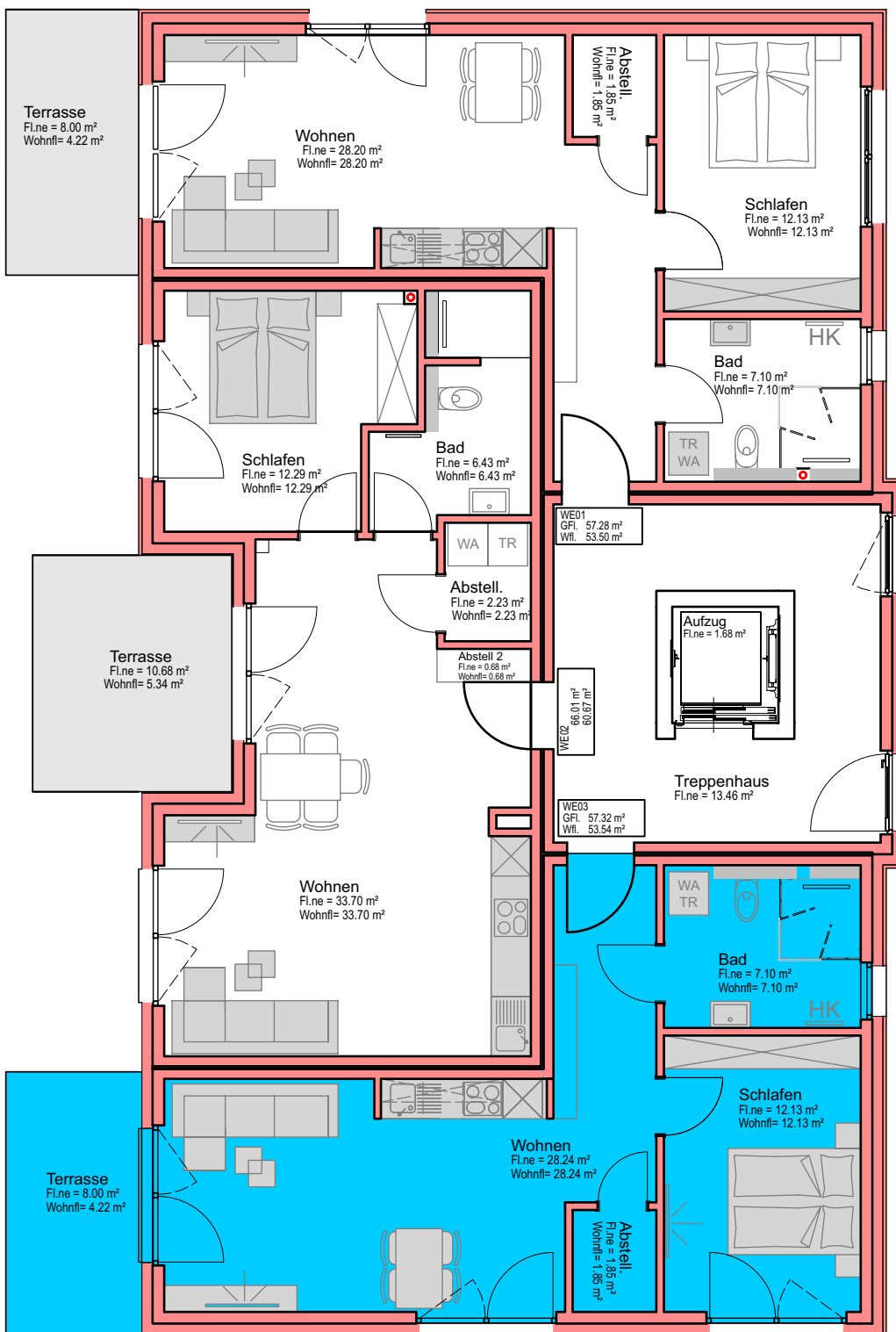


2 Zi- Wohnung  
EG mit Terrasse  
Wohnfl.: 60,67 m<sup>2</sup>  
Geschossfl.: 66,01 m<sup>2</sup>  
offene Küche  
Kellerraum

**385.500,00 €**



# Wohnung 3

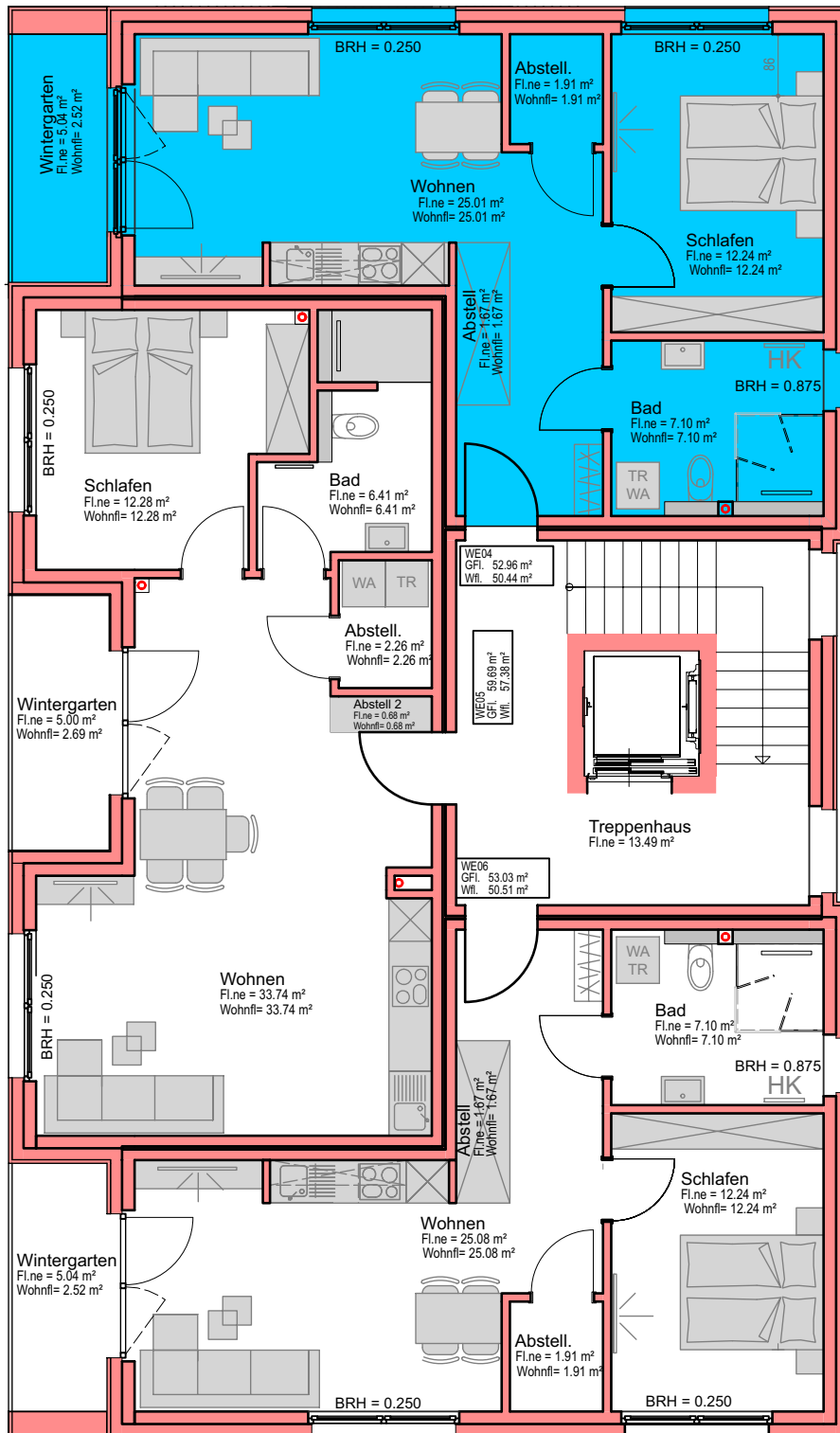


2 Zi- Wohnung  
EG mit Terrasse  
Wohnfl.: 53,54 m<sup>2</sup>  
Geschossfl.: 57,32 m<sup>2</sup>  
offene Küche  
Kellerraum

**339.500,00 €**



# Wohnung 4

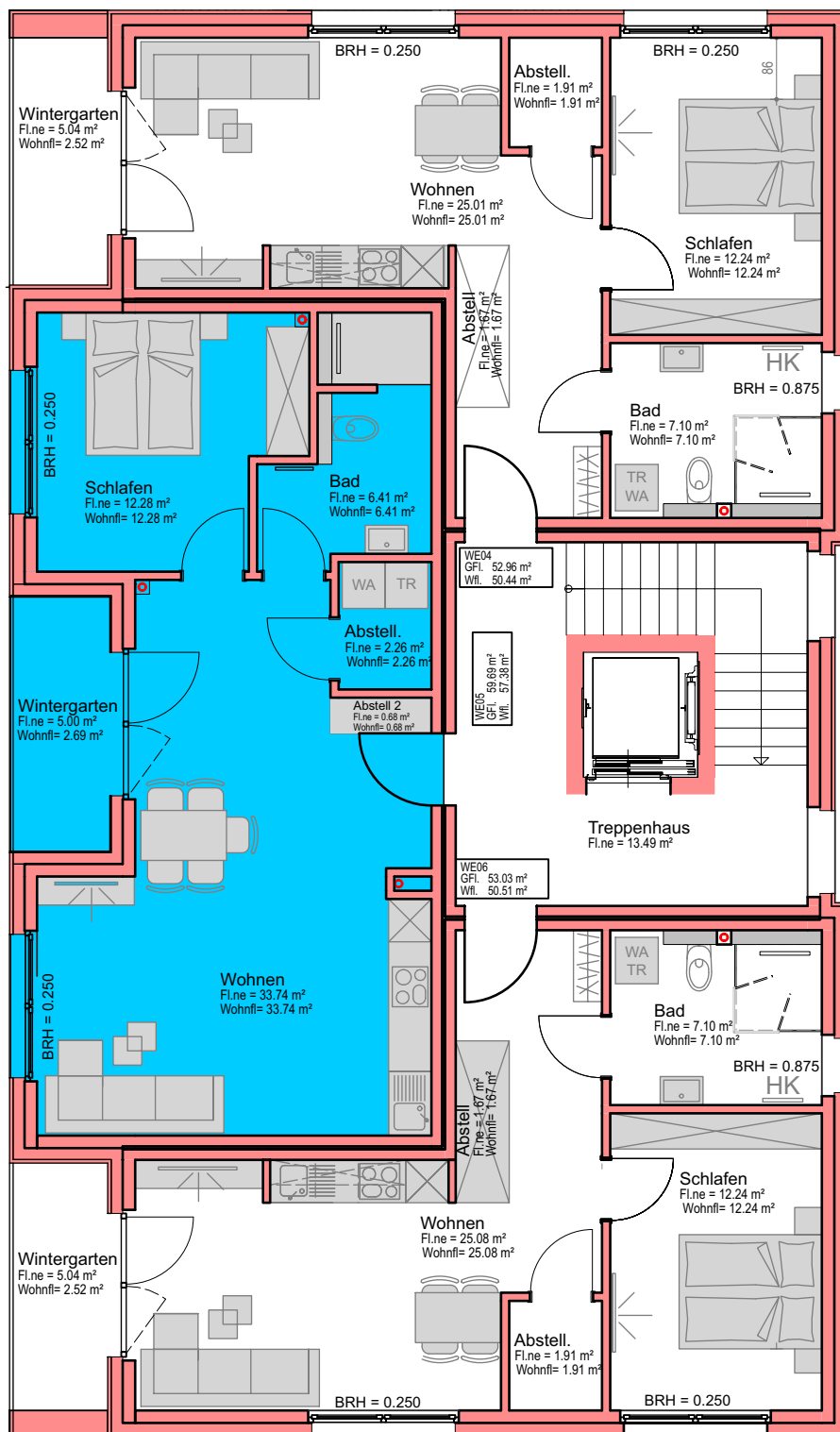


2 Zi- Wohnung  
 1.OG mit Wintergarten  
 Wohnfl.: 50,04 m<sup>2</sup>  
 Geschossfl.: 52,96 m<sup>2</sup>  
 offene Küche  
 Kellerraum

**321.000,00 €**



# Wohnung 5

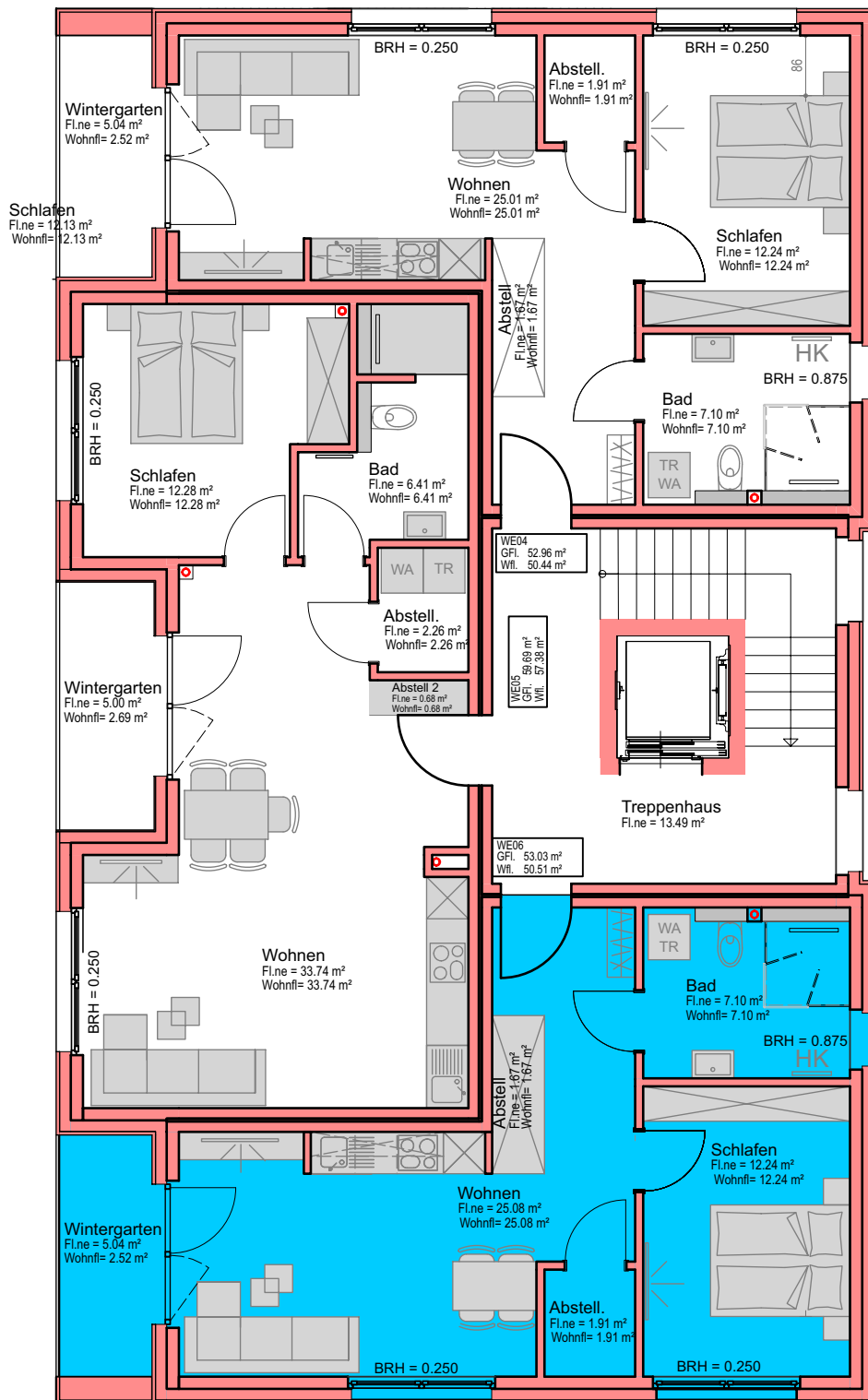


2 Zi- Wohnung  
1.OG mit Wintergarten  
Wohnfl.: 57,38 m<sup>2</sup>  
Geschossfl.: 59,69 m<sup>2</sup>  
offene Küche  
Kellerraum

**364.500,00 €**



# Wohnung 6



2 Zi- Wohnung  
 1.OG mit Wintergarten  
 Wohnfl.: 50,51 m<sup>2</sup>  
 Geschossfl.: 53,03 m<sup>2</sup>  
 offene Küche  
 Kellerraum

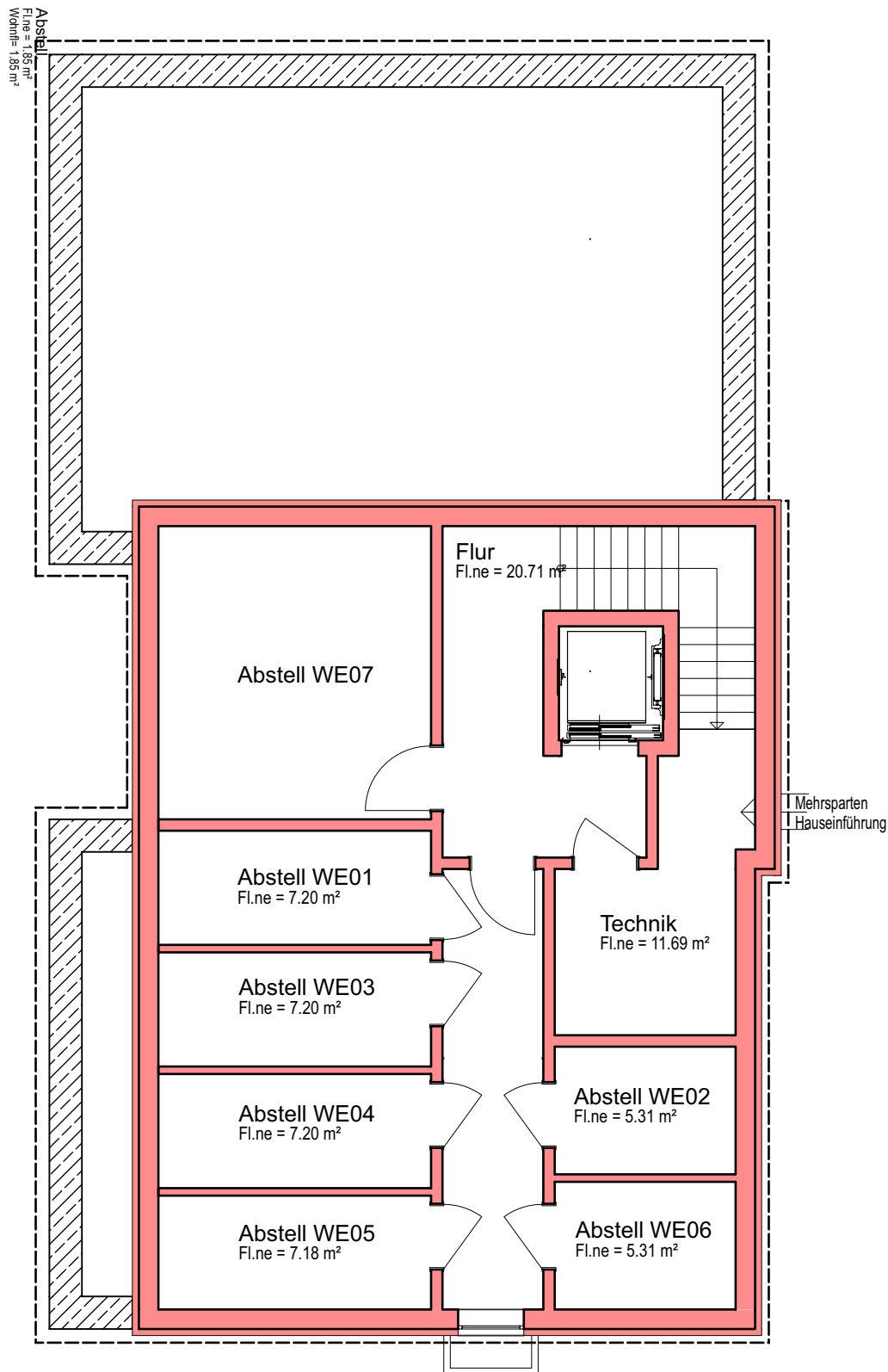
**321.000,00 €**







# Kellergeschoss



# Ansichten / Schnitt



Ansicht Süd-Ost



Ansicht Nord-West



Ansicht Nord-Ost



Ansicht Süd-West

