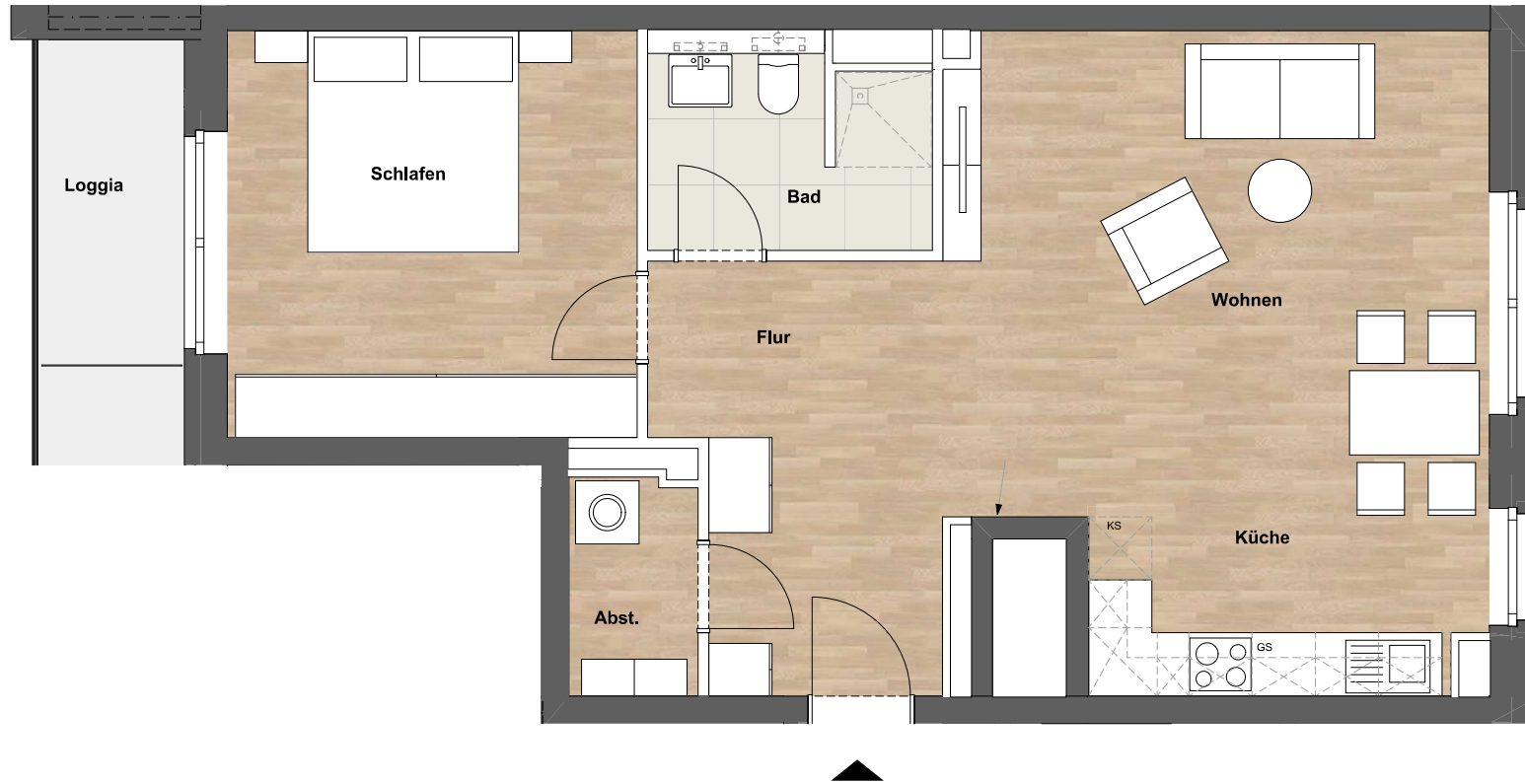


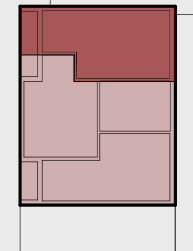
MARIEN-QUARTIER



Ahrensburger Straße 95-99 und Holstenhofweg 2,2a,4,6_Hamburg



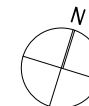
Lage im Gebäude



Darstellung Wohnung

Bei dieser Unterlage handelt es sich lediglich um eine beispielhafte Darstellung.
Alle Angaben sind unverbindlich und vorläufig. Die RED Baufeld GmbH und die Ahrensburger Straße Immo Projekt GmbH & Co. KG übernehmen keine Gewähr für die Vollständigkeit, Genauigkeit und Aktualität der Angaben (Flächen, Maße, Grundrisse, Materialien u.ä.). Aus dieser Unterlage können keine Rechte hergeleitet werden.

0 1 2 3 4 5m



Ein Projekt der RED Baufeld GmbH

baufeld