

SANIERUNG  
 WOHNANLAGE  
 DUISBURG-HÜTTENHEIM  
 BLOCK II. "NEUPLANUNG"  
 AN DER BATTERIE 15  
 OBERGESCHOSS  
 M 1 : 100

GEZ.: ST. 14.11.1989  
 ARCHITEKTURBÜRO  
 WERNER KEIDEL  
 BONIFATIUSSTRASSE 1  
 6427 BAD SALZSCHLIRF  
 TEL.: 06648 / 2044 - 45

2.52

2.51

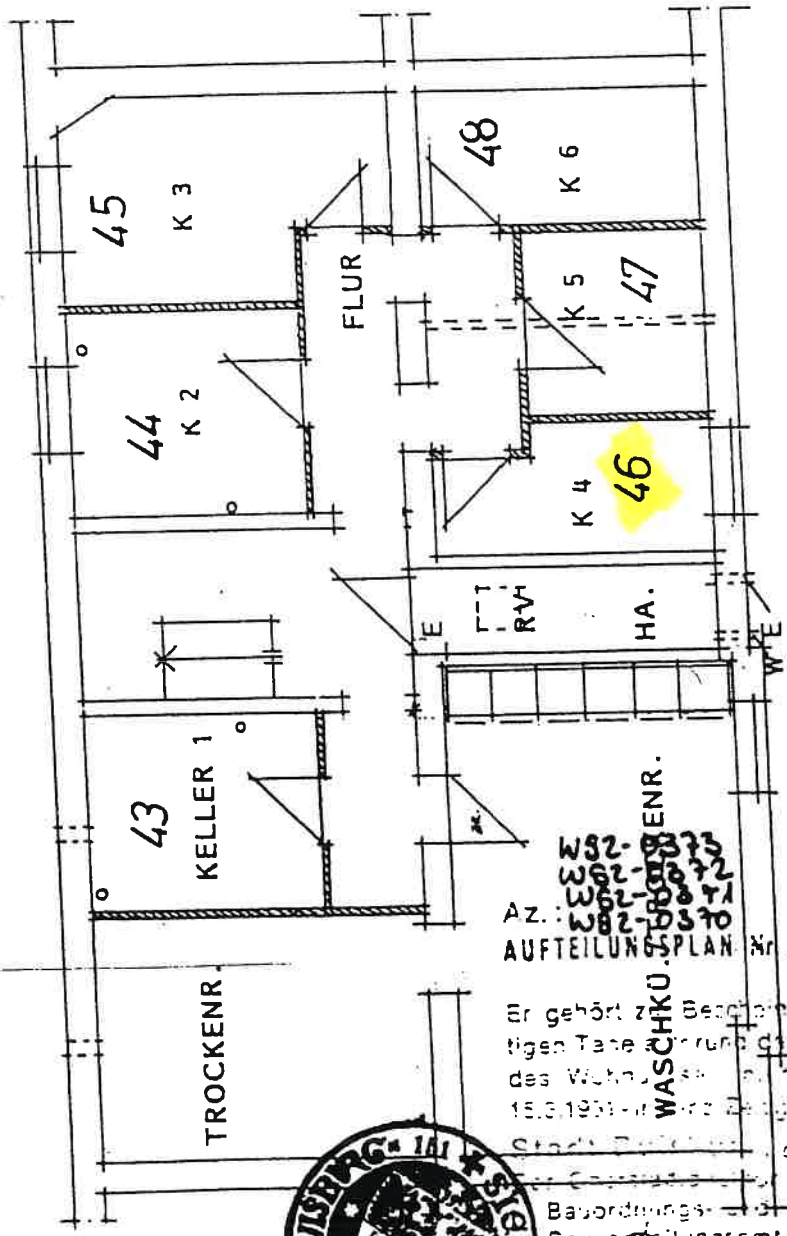
SCHLAFEN 2  
 WOHNEN  
 KOCHEN  
 BAD  
 DIELE  
 WOHNEN  
 KOCHEN  
 BAD  
 DIELE  
 WOHNEN  
 SCHLAFEN

Er gehört zur Bescheinigung vom heutigen Tage aufgrund des § 7 Abs. 4 Nr. 2 des Wohnungseigentumsgesetzes vom 15.3.1951 in der z. Zeit gültigen Fassung -  
 Stadt Duisburg, d. 13. Jan. 92  
 Der Oberstadtdirektor  
 Bauordnungs- und  
 Bauverwaltungsamt  
 Im Auftrag  
*[Signature]*



SANIERUNG  
WOHNANLAGE  
DUISBURG-HÜTTENHEIM  
BLOCK II. "NEUPLANUNG"  
AN DER BATTERIE 15  
KELLERGESCHOSS  
M 1 : 100

GEZ.: ST. 14.11.19.  
ARCHITEKTURBÜRO  
WERNER KEIDEL  
BONIFATIUSSTRASSE  
6427 BAD SALZSCHLIR  
TEL.: 06648 / 2044 - 4



AZ.: 282-1000-10  
282-1000-11  
282-1000-12  
282-1000-13  
282-1000-14  
282-1000-15  
282-1000-16  
282-1000-17  
282-1000-18  
282-1000-19  
282-1000-20  
282-1000-21  
282-1000-22  
282-1000-23  
282-1000-24  
282-1000-25  
282-1000-26  
282-1000-27  
282-1000-28  
282-1000-29  
282-1000-30  
282-1000-31  
282-1000-32  
282-1000-33  
282-1000-34  
282-1000-35  
282-1000-36  
282-1000-37  
282-1000-38  
282-1000-39  
282-1000-40  
282-1000-41  
282-1000-42  
282-1000-43  
282-1000-44  
282-1000-45  
282-1000-46  
282-1000-47  
282-1000-48  
282-1000-49  
282-1000-50  
282-1000-51  
282-1000-52  
282-1000-53  
282-1000-54  
282-1000-55  
282-1000-56  
282-1000-57  
282-1000-58  
282-1000-59  
282-1000-60  
282-1000-61  
282-1000-62  
282-1000-63  
282-1000-64  
282-1000-65  
282-1000-66  
282-1000-67  
282-1000-68  
282-1000-69  
282-1000-70  
282-1000-71  
282-1000-72  
282-1000-73  
282-1000-74  
282-1000-75  
282-1000-76  
282-1000-77  
282-1000-78  
282-1000-79  
282-1000-80  
282-1000-81  
282-1000-82  
282-1000-83  
282-1000-84  
282-1000-85  
282-1000-86  
282-1000-87  
282-1000-88  
282-1000-89  
282-1000-90  
282-1000-91  
282-1000-92  
282-1000-93  
282-1000-94  
282-1000-95  
282-1000-96  
282-1000-97  
282-1000-98  
282-1000-99  
282-1000-100

Er gehört zur Baugruppe vom heutigen Tage...  
WASCHKÜ  
13. Jan 94



Bauordnungs-  
Bauverwaltungsamt  
im Auftrag