

wohnraumwerk



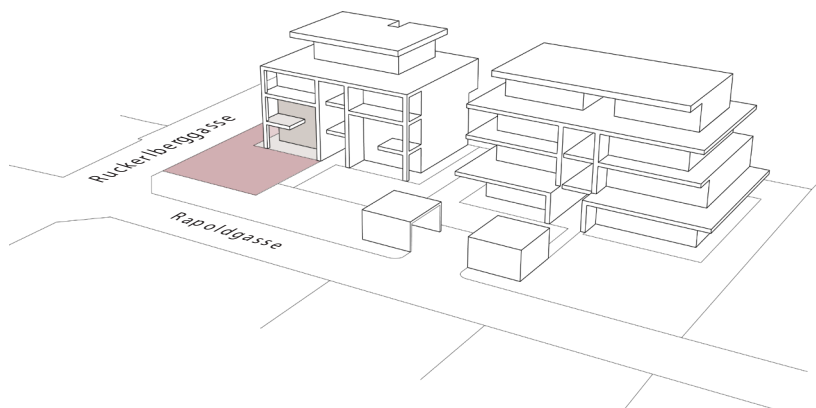
WOHNEN AM FUß DES GRAZER RUCKERLBERGS

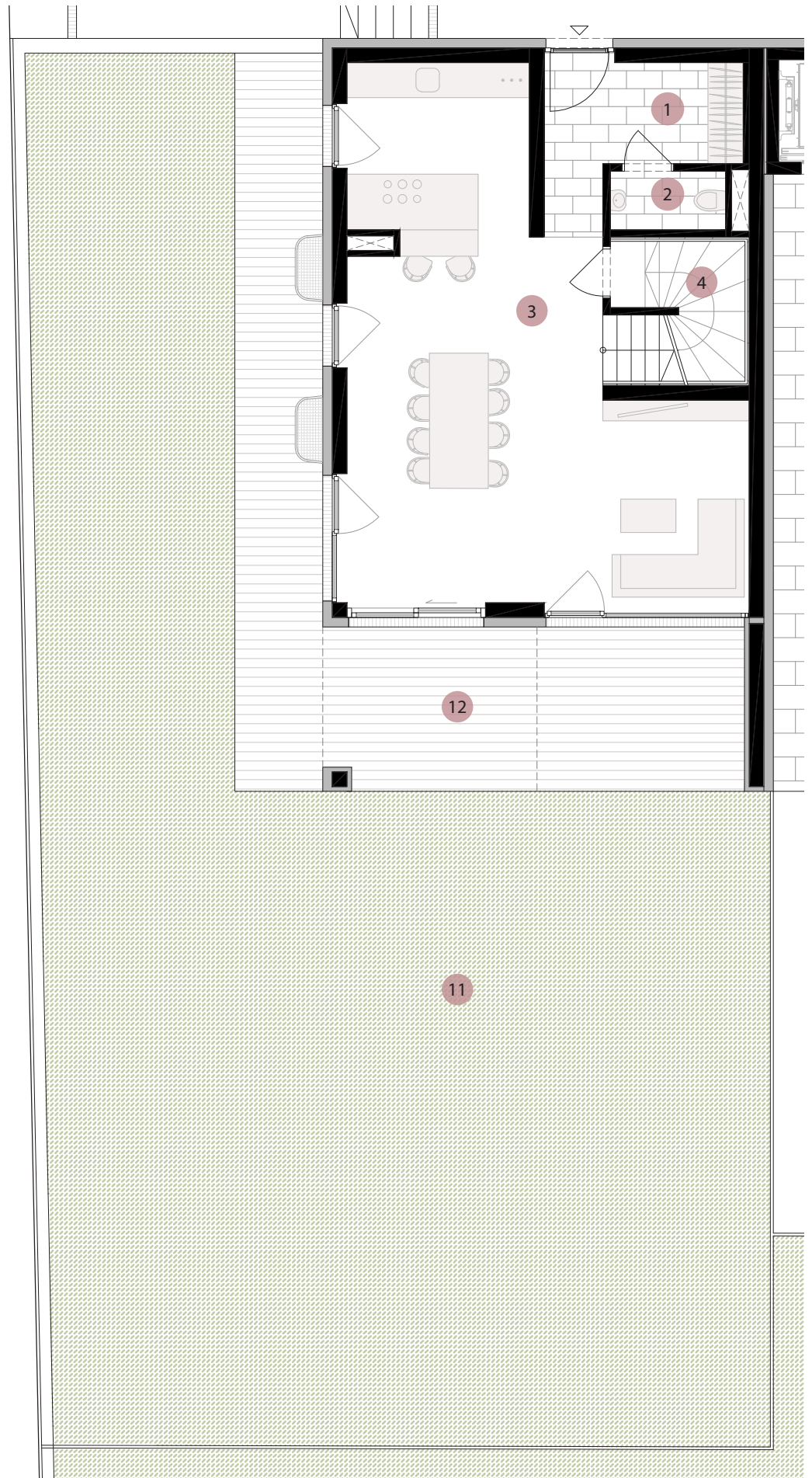
RUCKERLBERGGASSE

14-14A | 8010 GRAZ | WALTENDORF

wohnung_01

GESCHOSS	KG EG OG1
ZIMMER	4
WOHNNUTZFLÄCHE	116,64m ²
GARTEN	180,66m ²
TERRASSE	39,30m ²
BALKON	10,10m ²
KELLER	10,10m ²
PKW-STELLPLATZ TG	P03 P04

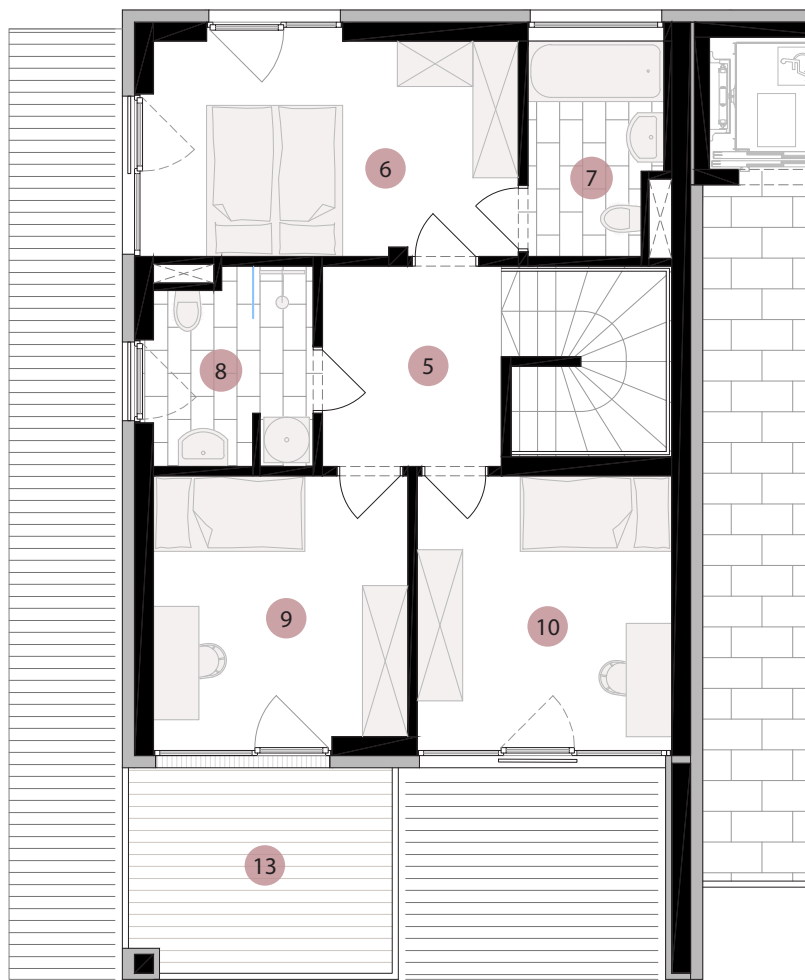




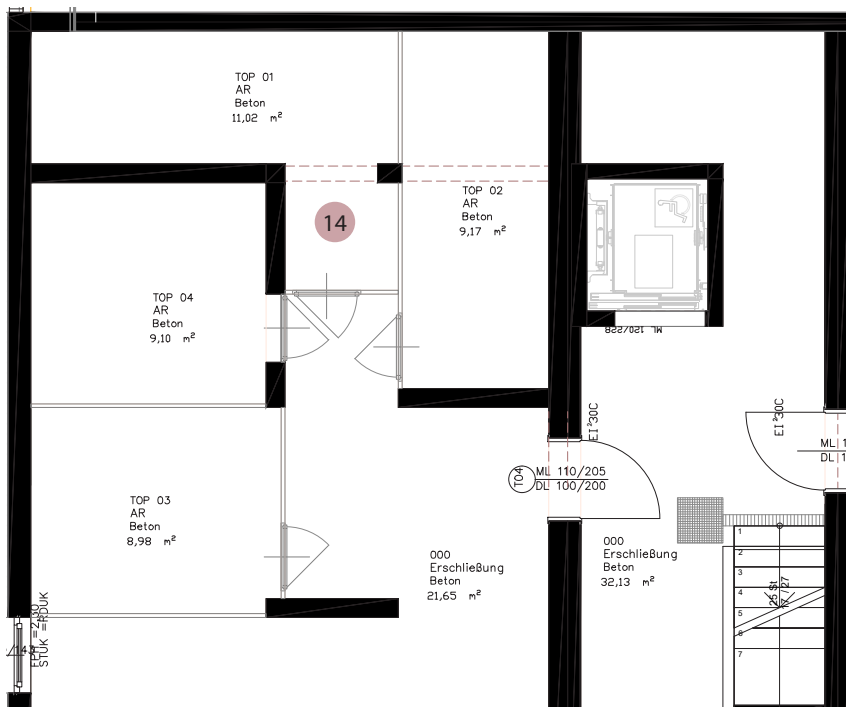
ERDGESCHOSS | 1_100

0 1 2 5 10m





1. OBERGESCHOSS | 1_100



KELLERGESCHOSS | 1_100

G 4 Zimmer ARTEN- Maisonette

1	VORRAUM	7,05m ²
2	WC	2,13m ²
3	WOHNKÜCHE	46,60m ²
4	AR	5,52m ²
5	GALERIE	6,03m ²
6	ZIMMER_01	14,39m ²
7	BAD WC_01	4,90m ²
8	BAD WC_02	5,35m ²
9	ZIMMER_02	12,21m ²
10	ZIMMER_03	12,46m ²

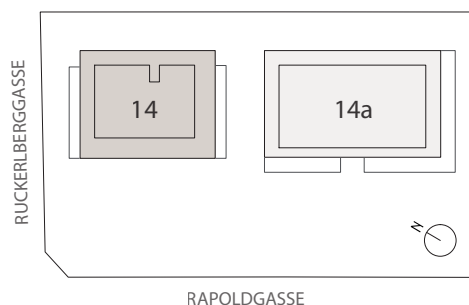
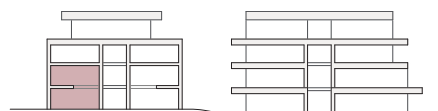
WOHNNUTZFLÄCHE W_01 116,64m²

11	GARTEN	180,66m ²
12	TERRASSE	39,30m ²
13	BALKON	10,10m ²

KELLER 11,02m²

RAUMHÖHE ERDGESCHOSS 2,80m

RAUMHÖHE 1. OBERGESCHOSS 2,60m





LAGEPLAN | 1_2000

TIEFGARAGE | STELLPLATZZUORDNUNG W_01 | P03_P04

BERATUNG & EXKLUSIVER HONORARFREIER VERKAUF

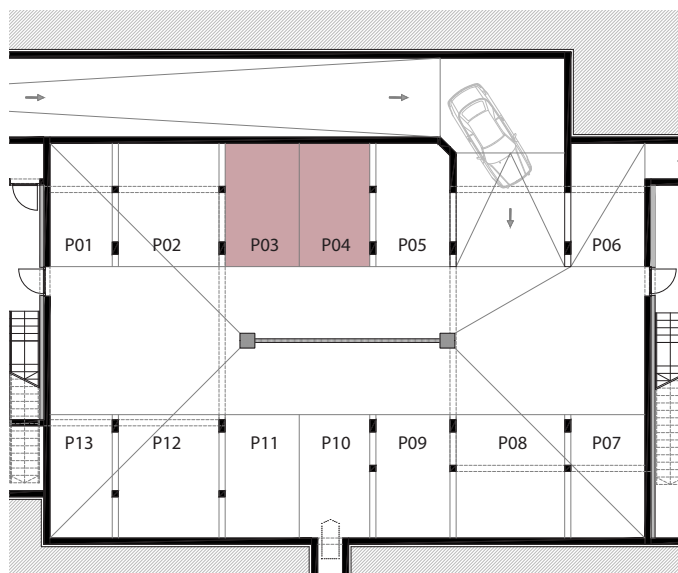
**wohn
raum
werk**

Berit Senger MA, MBA
verkauf@wohnraumwerk.at
+43 664 9207379

PROJEKTENTWICKLUNG & VERTRIEB

wohnraumwerk
Bauträger & Projektentwicklungs GmbH
Marschallgasse 17 | 8020 Graz

Änderungen & Abweichung gegenüber den publizierten Angaben bleiben ausdrücklich vorbehalten. Leistungsumfang gemäß Bau- und Ausstattungsbeschreibung. Bauliche Änderungen vorbehalten. Statische, konstruktive, haustechnische und bauphysikalische Details sind nicht Planinhalt. Dargestellte Möbel und Einrichtungsgegenstände sowie Bepflanzungen haben symbolhaften Charakter. Raum- und Wohnungsgrößen können sich im Rahmen der Detailplanung ändern. Maß- und Flächentoleranz $\pm 3\%$.



Stand | 20.05.2021