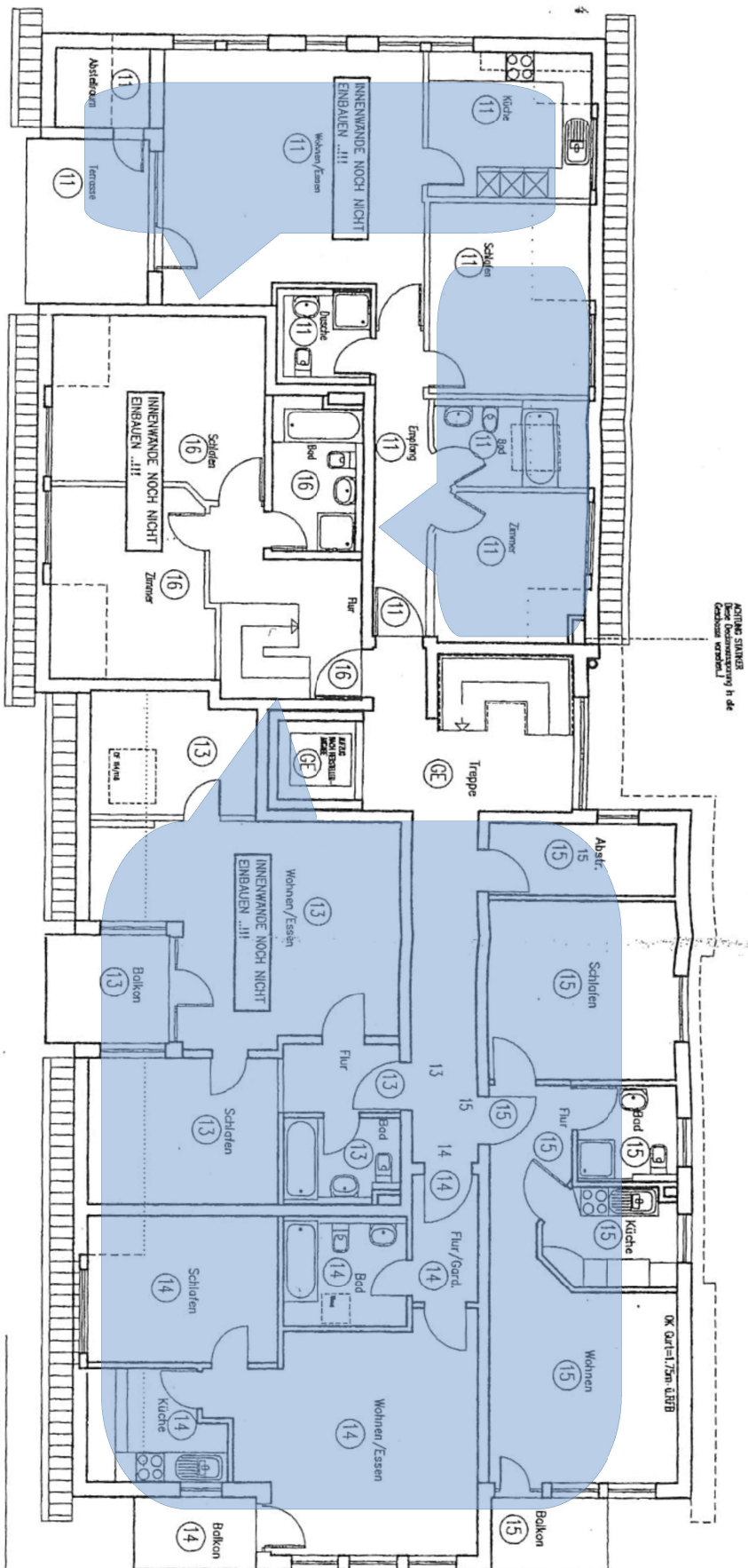


Wohnung 16 / 2.OG



VERKLEINERTE KOPIE

NACHTRAGSBAUGESUCH 18.05.2000
NACHTRAGSBAUGESUCH ZUR VERÄNDERTE BAUKONTROLLE
LUF BAUKONTROLLE VOM 18.02.2000

AUFTEILUNGSPLAN 14.11.2000
ÄNDERUNGEN NACH GENEHMIGUNG DES ANTRAGS 18.05.2000



Armbruster & Manz
Fachwerk- und Holzeckbau-Gesellschaft mbH
73614 Schorndorf - Schlichten, Riederer Strasse 72
Tel. 07181/7937 Fax: 35-0

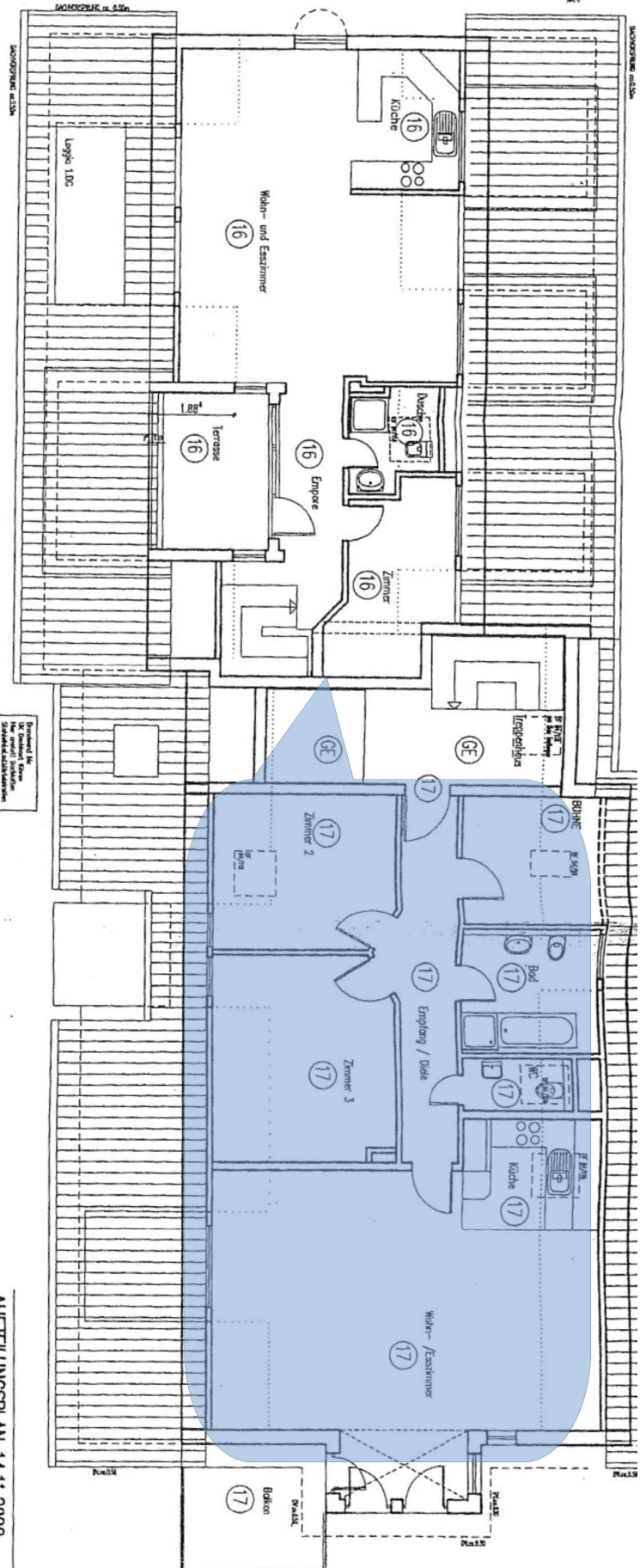
Projekt Erstellen eines Wohnhauses mit Tiefgarage
73194 Kernen-Stetten, Kirchstraße, Flst.512+95/2

1.DACHGESCHOSS

Planer/Hersteller	Beitrag Nr.
Delum	18.03.1999
CAD Nr.	STETEN-2.dwg
Maßstab	1:100

Michael Dittrich
Bauzeichnung
Michael Dittrich
Architekt-Zustellung
73085 Ultingen, Württemberg 41
Tel.07161.939616 Fax.939617

Wohnung 16 / 3. OG



Einzelne Räume
sind in der Lage
zu sein, die
für die Nutzung
des Gebäudes
erforderlich sind.

VERKLEINERTE KOPIE

NACHTRAGSBAUGESUCH 18.05.2000
NACHTRAGSBAUGESUCH ZUR VERÄNDERTE BAU-
FÜHRUNG
LUT BAUKONTROLLE VOM 18.02.2000

AUFTEILUNGSPLAN 14.11.2000
ÄNDERUNGEN NACH GENEHMIGUNG DES ANTRAGS 18.05.2000

Armbruster & Manz Fachwerk- und Massivbau-Gesellschaft mbH 73614 Schorndorf - Schlichten, Bolander Strasse 72 Tel. 07181/7977 Fax. 7970		Projekt: Erstellen eines Wohnhauses mit Tiefgarage 73194 Kernen-Stetten, Kirchstraße, Flst.512+95/2	
2.DACHGESCHOSS		Blatt Nr.	
Planverfasser	Datum	18.03.1999	
CAD Nr.	STETEN-2.dwg		
Maßstab	1:100		
Bezeichnung: Michael Dittich Architektur-Zeichnungen 73066 Ultingen, Württembergstr. 41 Tel. 07161 939816 Fax. 939817			