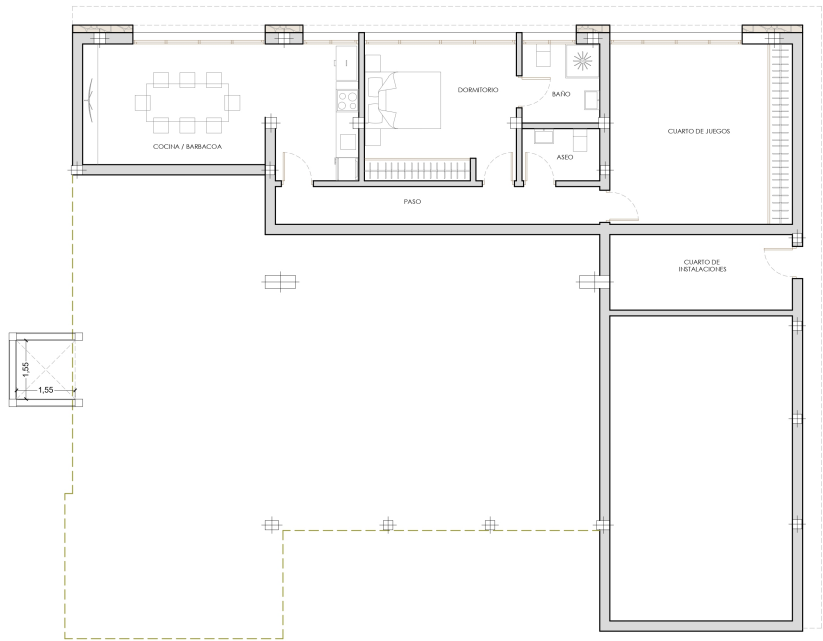
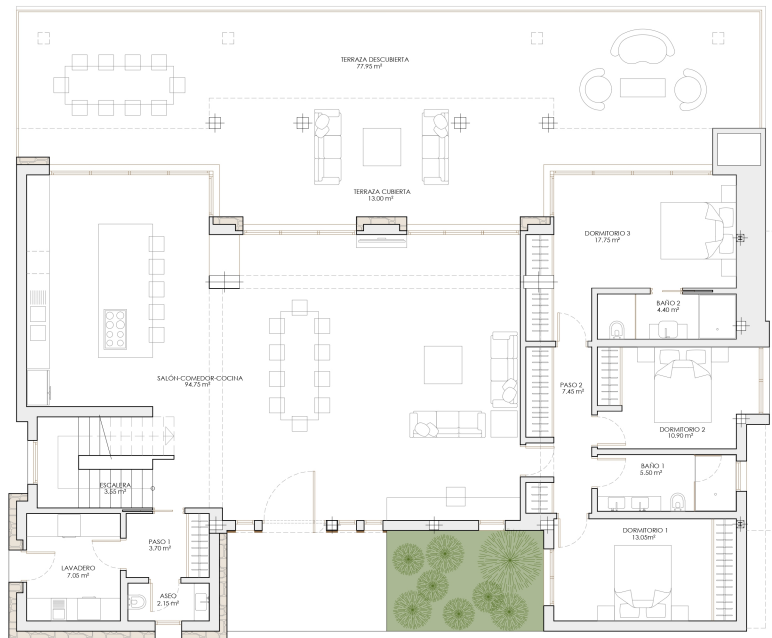


**PLANTA NIVEL -1**



**ASCENSOR OPCION 2**

## PLANTA NIVEL 0



| PLANTA NIVEL 0              |               |
|-----------------------------|---------------|
| SUP. ÚTILES INTERIORES (m²) |               |
| LAVADERO                    | 7.05          |
| ESCALERA                    | 3.55          |
| SALÓN-COMEDOR-COCINA        | 94.75         |
| DORMITORIO 1                | 13.05         |
| DORMITORIO 2                | 10.90         |
| DORMITORIO 3                | 17.75         |
| BAÑO 1                      | 5.50          |
| BAÑO 2                      | 4.40          |
| ASEO                        | 2.15          |
| PASEO 1                     | 3.70          |
| PASEO 2                     | 7.45          |
| <b>TOTAL ÚTIL INTERIOR</b>  | <b>170.25</b> |

| SUP. ÚTILES EXTERIORES (m²) |              |
|-----------------------------|--------------|
| TERRAZA CUBIERTA            | 13.00        |
| TERRAZA DESCUBIERTA         | 77.95        |
| <b>TOTAL ÚTIL EXTERIOR</b>  | <b>90.95</b> |

| SUPERFICIES CONSTRUIDAS (m²) |               |
|------------------------------|---------------|
| CERRADA PLANTA NIVEL 0       | 205.75        |
| TERRAZA CUBIERTA (50%)       | 6.50          |
| <b>TOTAL CONSTRUIDA</b>      | <b>212.25</b> |

**Proyecto:** Básico y de ejecución para la rehabilitación de una vivienda unifamiliar aislada con piscina.

**Situación:** Calle Noruega, A-H Nº 472, Altea Hills, Altea, (Alicante)

**Promotor:** -

**Plano de:** Distribución y superficies - Planta Nivel 0 - Estado Modificado

**Escala:** 1/100 **Fecha:** 07/2023

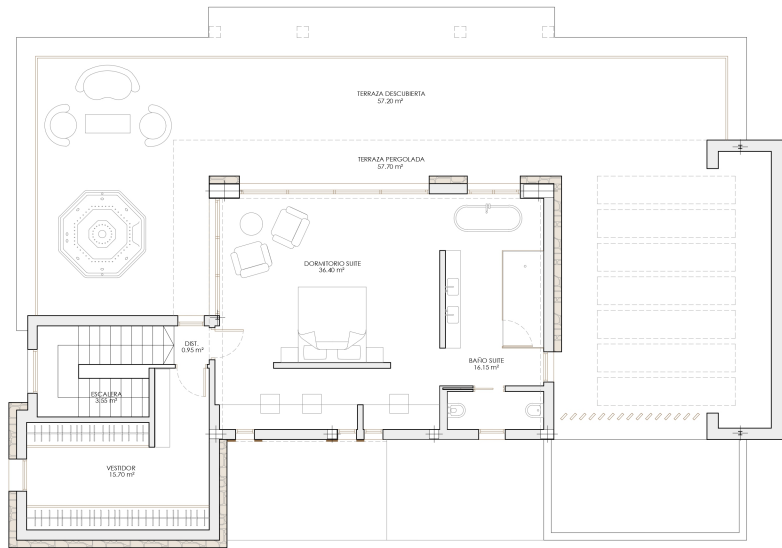
**Arquitecto:**

José Resina López

**Número:**

00

**PLANTA NIVEL +1**



**OPCIÓN 1**

| PLANTA NIVEL +1             |       |
|-----------------------------|-------|
| SUP. ÚTILES INTERIORES (m²) |       |
| ESCALERA                    | 3.55  |
| VESTIDOR                    | 15.70 |
| DISTRIBUIDOR                | 0.95  |
| DORMITORIO SUITE            | 36.40 |
| BAÑO SUITE                  | 16.15 |
| TOTAL ÚTIL INTERIOR         | 72.75 |

| SUP. ÚTILES EXTERIORES (m²) |        |
|-----------------------------|--------|
| TERRAZA PERGOLADA           | 57.70  |
| TERRAZA DESCUBIERTA         | 57.20  |
| TOTAL ÚTIL EXTERIOR         | 114.90 |

| SUPERFICIES CONSTRUIDAS (m²) |       |
|------------------------------|-------|
| CERRADA PLANTA NIVEL +1      | 95.95 |
| TOTAL CONSTRUIDA             | 95.95 |

Proyecto: Básico y de ejecución para la rehabilitación de una vivienda unifamiliar aislada con piscina.

Situación: Calle Noruega, A-H Nº 472, Altea Hills, Altea, (Alicante)

Promotor: -

Plano de: Distribución y superficies - Planta Nivel +1 - Estado Modificado

Escala: 1/100 Fecha: 07/2023

Arquitecto:

José Resina López

Número:

00